

平成29年度
青梅市沢井図書館
利用者アンケート結果

アンケート用紙配布 平成30年1月26日～1月30日

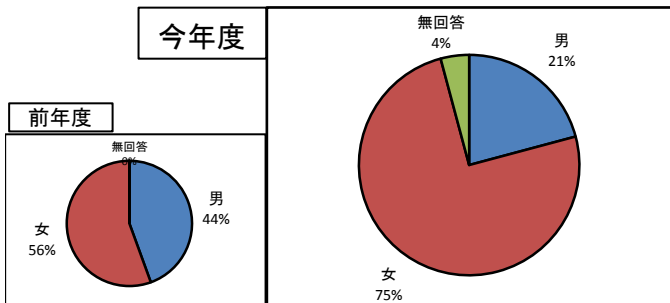
回収枚数 24枚

I. 回答者属性

アンケートは、1月26日(金)～1月30日(火)の開館時間(9:00～17:00)に実施し、24枚(昨年は27枚)の回答を頂きました。ご協力ありがとうございました。属性については、昨年に比べ、50代以上が増加している。また主婦(夫)が減少し、会社員が増加している。詳細は以下の通りである。

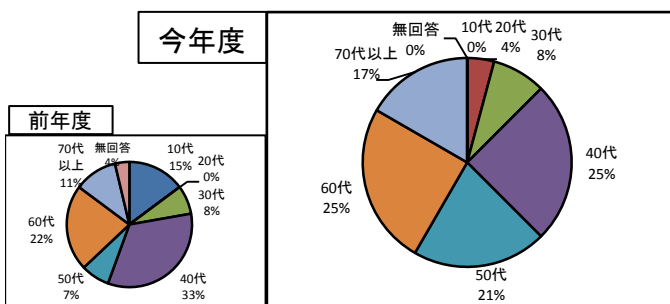
性別

男	女	無回答	計
5	18	1	24



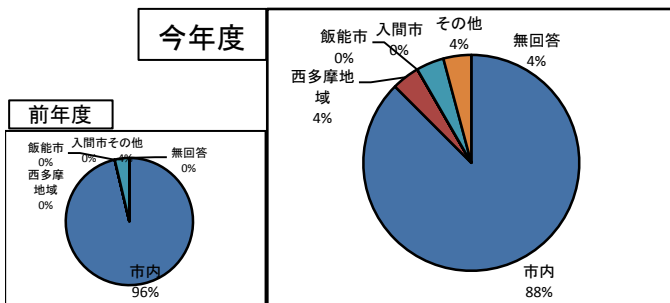
年代

10代	20代	30代	40代	50代	60代	70代以上	無回答	計
0	1	2	6	5	6	4	0	24



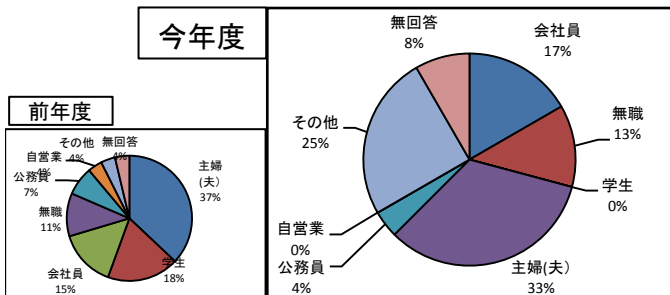
お住まい

市内	西多摩地域	飯能市	入間市	その他	無回答	計
21	1	0	0	1	1	24



職業等

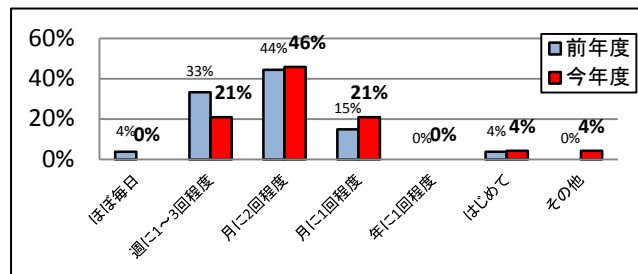
会社員	無職	学生	主婦(夫)	公務員	自営業	その他	無回答	計
4	3	0	8	1	0	6	2	24



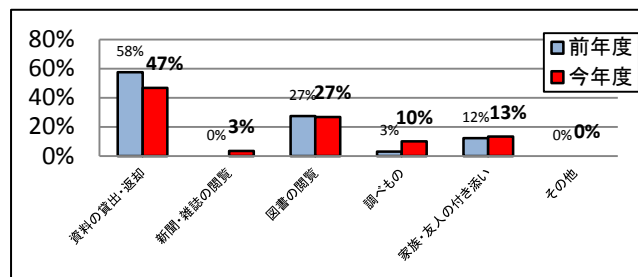
II. 図書館の利用について

来館頻度は昨年より”週に1回～3回程度”が減り、”月に1回程度”が増えている。中央図書館を利用する人が昨年より増えている。

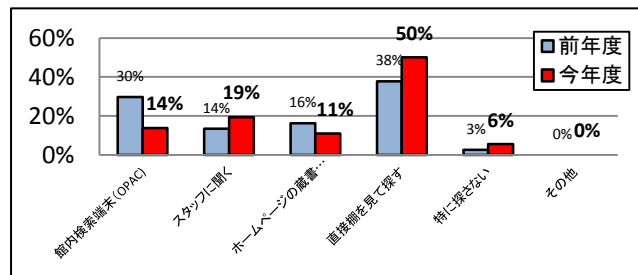
① 来館頻度



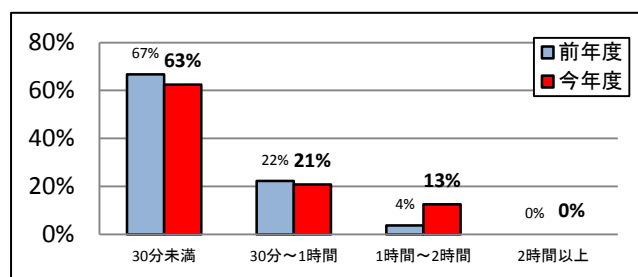
② 来館目的



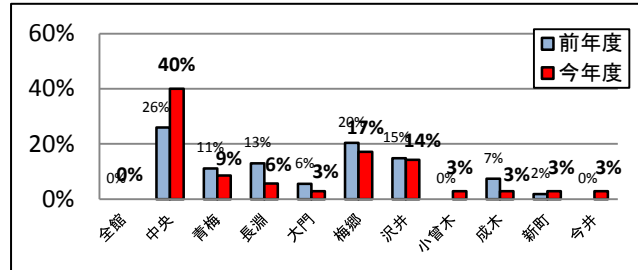
③ 資料の検索方法



④ 今回の滞在時間



⑤ 沢井図書館以外にほかの青梅市図書館も利用していますか



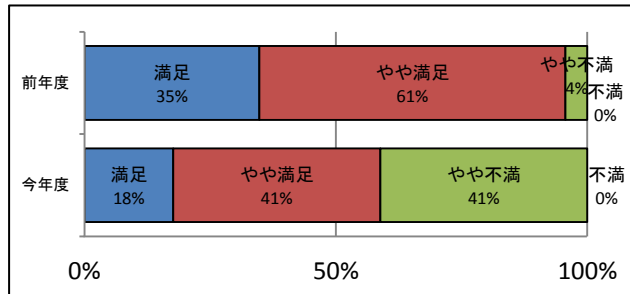
Ⅲ. 各項目の満足度について

全体的に昨年より”やや不満”が増えている。特に「①大人向けの本の品揃え」は”やや不満”が増加傾向にある。「総合的な満足度」は”満足”と”やや満足”を合わせると100%となった。

①大人向けの本の品揃え

(名)

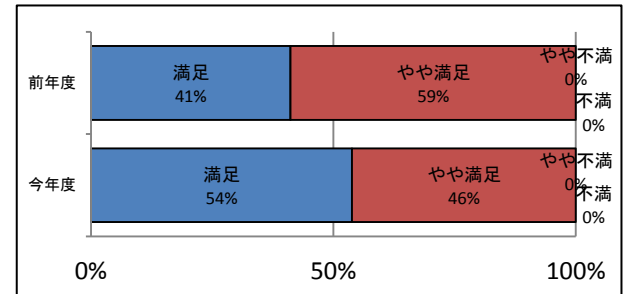
満足	やや満足	やや不満	不満	わからない
3	7	7	0	3



②子供向けの本の品揃え

(名)

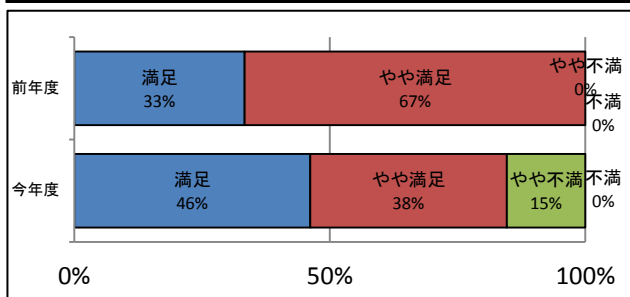
満足	やや満足	やや不満	不満	わからない
7	6	0	0	7



③調べ物の資料や地域資料の品揃え

(名)

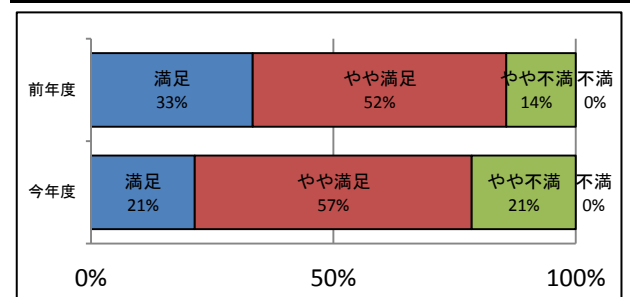
満足	やや満足	やや不満	不満	わからない
6	5	2	0	6



④新聞・雑誌の品揃え

(名)

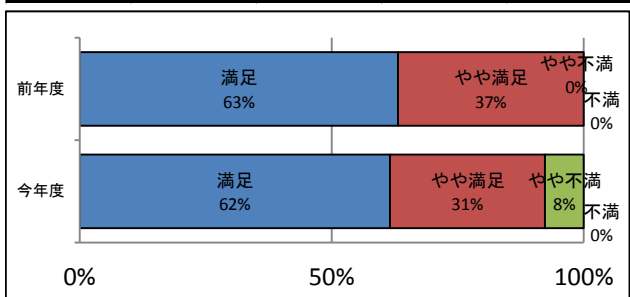
満足	やや満足	やや不満	不満	わからない
3	8	3	0	6



⑤調べ物の相談

(名)

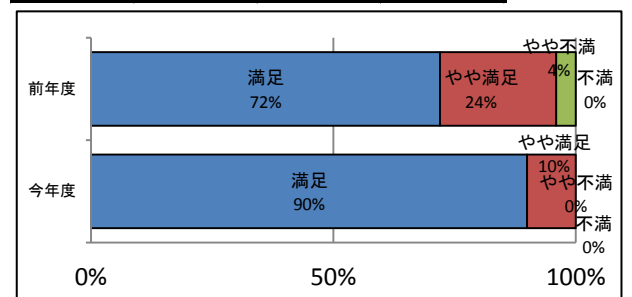
満足	やや満足	やや不満	不満	わからない
8	4	1	0	7



⑥開館日、開館時間

(名)

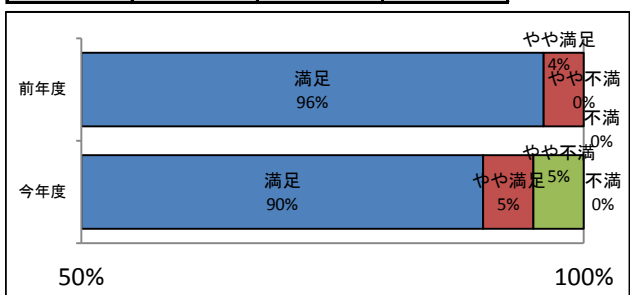
満足	やや満足	やや不満	不満
18	2	0	0



⑦スタッフの対応・マナーについて

(名)

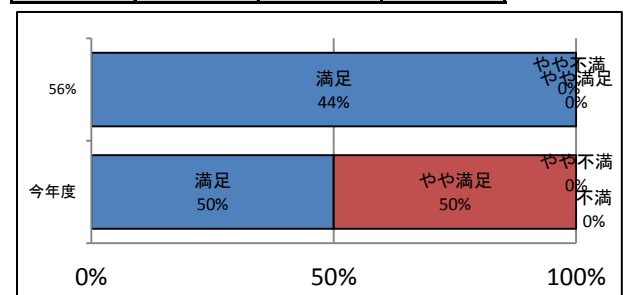
満足	やや満足	やや不満	不満
18	1	1	0



総合的な満足度

(名)

満足	やや満足	やや不満	不満
9	9	0	0



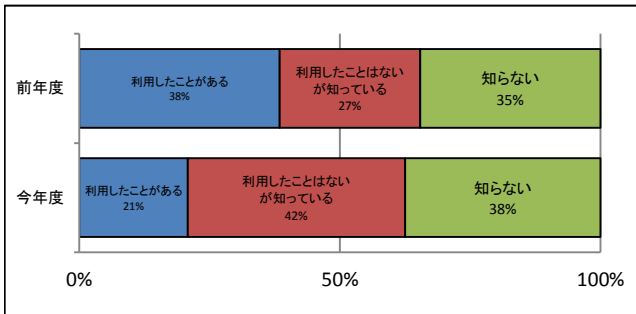
IV. 図書館サービス・イベントについて

相対的に「知らない項目」が増えているので周知につとめたい。

「①インターネットで本や雑誌の予約や、借りている本や雑誌の延長ができることについて」「②図書の予約の際の「セット予約」について」は便利なサービスであることから、都度利用者にお声掛けしていきたい。またナクソスミュージックライブラリーについては、認識が低いので、ポスター以外の周知方法も検討していきたい。

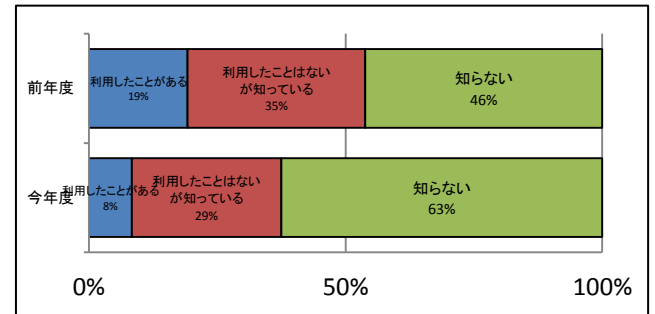
①インターネットで本や雑誌の予約や、借りている本や雑誌の延長ができることについて

利用したことがある	利用したことはないが知っている	知らない
5	10	9



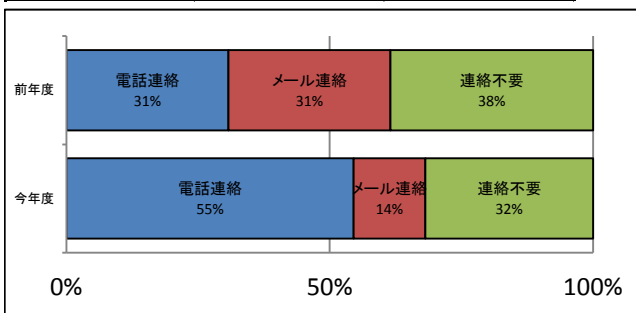
②図書の予約の際の「セット予約」について

利用したことがある	利用したことはないが知っている	知らない
2	7	15



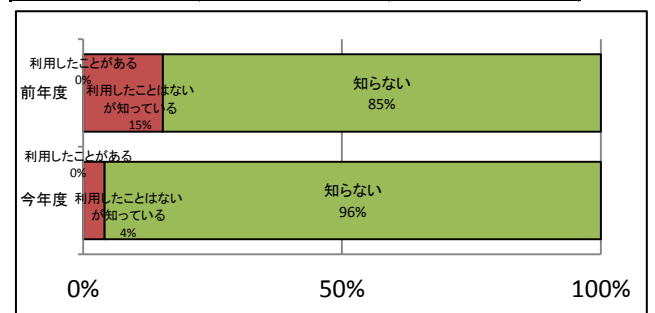
③予約本の連絡方法について

電話連絡	メール連絡	連絡不要
12	3	7



④ナクソスミュージックライブラリーについて

利用したことがある	利用したことはないが知っている	知らない
0	1	23

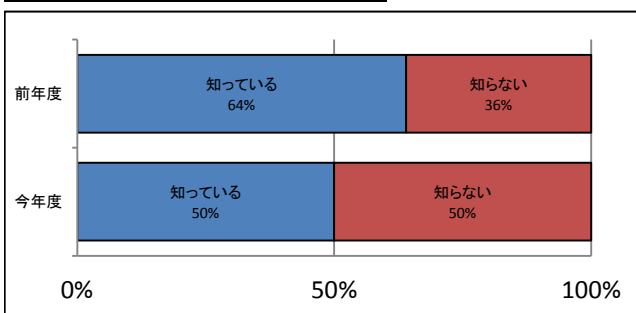


指定管理者制度について

①指定管理者制度についてご存知ですか？

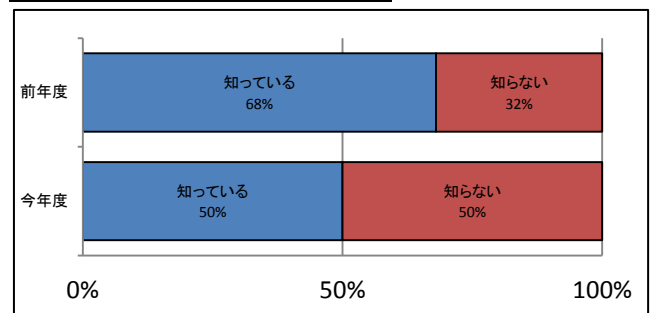
※自治体が公共施設の管理・運営を民間企業や団体に委託する制度のこと

知っている	知らない
10	10



②青梅市図書館は、TRC青梅グループ(代表企業:株図書館流通センター)が運営していることをご存知ですか？

知っている	知らない
10	10



大人向けの本の品揃えについて

属性	満足度	理由
市内60代女性主婦(夫)	やや不満	もう少しいろいろな本があったらいいと思います。数もジャンルとしても。
市内50代女性その他	やや不満	医療系の本をもう少し増やして欲しい。
市内60代男性その他	やや不満	話題の本がもっと読めるようにしてほしい(費用的に大変ですが)
市内60代女性主婦(夫)	わからない	主に絵本を探しに来るので

図書館より

いつも沢井図書館をご利用頂きありがとうございます。毎週幅広いジャンルから資料を購入しておりますが、年間の予算があり、その範囲内での購入になります。青梅市にない資料も、リクエスト用紙にご記入頂ければ、選書の参考にさせていただきます。今後も市民の皆様役に立つ書架作りに努めて参ります。

市内には図書館が10館ございますので、沢井図書館に所蔵していない図書につきましては取り寄せができます。ぜひご利用ください。

また、昨年より市内の分館図書館では、分館の間で借用して、定期的に他館の蔵書をカウンター近くで案内しています。こちらもぜひご利用ください。

調べ物の資料や地域資料の品揃えについて

属性	満足度	理由
市内60代男性その他	満足	中央図書館で良いと思う(分散すると費用がかかる)

図書館より

いつもご利用ありがとうございます。

新聞・雑誌の品揃えについて

属性	満足度	理由
市内60代男性その他	満足	現状でよい
50代	やや満足	チルチンぴとが読みたいけれど無いため
市内50代女性その他	やや不満	数、種類を増やして欲しい

図書館より

いつも沢井図書館をご利用頂きありがとうございます。
沢井図書館に蔵書していない雑誌も最新刊以外は、取り寄せができますのでご利用ください。
市内で所蔵している雑誌はOPACで確認できます。

調べ物の相談について

属性	満足度	理由
50代	満足	受け付の方が相談にのり調べて下さるから
市内60代男性その他	わからない	相談しないので

図書館より

いつもご利用ありがとうございます。

スタッフの対応・マナーについて

属性	満足度	理由
市内60代男性その他	満足	問題なし
50代	満足	フレンドリーな対応と笑顔がうれしい
市内60代女性主婦(夫)	やや不満	全員というわけではなく、一部の方です。

図書館より

いつも沢井図書館をご利用頂きありがとうございます。挨拶、応対等の重要性を再認識し、接遇への意識向上に努め、皆様により一層快適に利用して頂ける図書館を目指して参ります。

ご意見等(フリーコメント)

図書館より

50代	調べものするための学習エリアがほしい(イスと机)できればパ テーションで区切ってあればよいと思う	図書館のスペースの関係もあり、学習エリアをつくるこ とは困難な状況です。
-----	---	---

青梅市沢井図書館 利用者アンケート

平成 30 年 1 月実施
青梅市図書館

青梅市図書館では、今後の図書館運営やサービス向上に役立てるため、利用者アンケート調査を実施します。ご
多忙の折恐縮ですが、ご協力いただきますようお願いいたします。

※この調査は無記名で、調査結果は統計的に処理いたします。

A.あなたご自身についてお尋ねします。(あてはまる数字に○を付けてください。)

性 別	1. 男	2. 女					
年 代	1. 10代	2. 20代	3. 30代	4. 40代	5. 50代	6. 60代	7. 70代以上
お住まい	1. 市内	2. 西多摩地域	3. 飯能市	4. 入間市	5. その他 ()		
職 業 等	1. 会社員	2. 公務員	3. 自営業	4. 学生	5. 主婦(夫)	6. 無職	7. その他 ()

B.図書館の利用についてお尋ねします。(あてはまる数字に○を付けてください。)

①来館頻度

1. ほぼ毎日	2. 週に1~3回程度	3. 月に2回程度	4. 月に1回程度
5. 年に1回程度	6. はじめて	7. その他 ()	

②来館目的

1. 資料の貸出・返却	2. 新聞・雑誌の閲覧	3. 図書の閲覧	4. 調べもの
5. 家族・友人の付き添い			
6. その他 ()			

③資料の検索方法

1. 館内検索端末(OPAC)	2. スタッフに聞く	3. ホームページの蔵書検索
4. 直接棚を見て探す	5. 特に探さない	6. その他 ()

④今回の滞在時間

1. 30分未満	2. 30分~1時間	3. 1時間~2時間	4. 2時間以上
----------	------------	------------	----------

④沢井図書館以外に他の青梅市図書館も利用していますか

1. 全館	2. 中央	3. 青梅	4. 長淵	5. 大門	6. 梅郷
7. 沢井	8. 小曾木	9. 成木	10. 新町	11. 今井	

C.図書館でのサービス等についてお尋ねします(あてはまる数字に1つ○を付けてください。)

①インターネットで本や雑誌の予約や、借りている本や雑誌の延長ができることについて

1. 利用したことがある	2. 利用したことはないが知っている	3. 知らない
--------------	--------------------	---------

②図書の予約の際の「セット予約」について

1. 利用したことがある	2. 利用したことはないが知っている	3. 知らない
--------------	--------------------	---------

③予約本の連絡方法について

1. 電話連絡	2. メール連絡	3. 連絡不要
---------	----------	---------

④ナクソスミュージックライブラリーについて

1. 利用したことがある	2. 利用したことはないが知っている	3. 知らない
--------------	--------------------	---------

裏へ続きます→

D. 沢井図書館の満足度についてお尋ねします。(項目ごとに、あてはまる数字に1つ〇を付けてください。)

①大人向けの本の品揃え

1. 満 足	2. やや満足	3. やや不満	4. 不 満	5. わからない
【理由】				

②子ども向けの本の品揃え

1. 満 足	2. やや満足	3. やや不満	4. 不 満	5. わからない
【理由】				

③調べ物の資料や地域資料の品揃え

1. 満 足	2. やや満足	3. やや不満	4. 不 満	5. わからない
【理由】				

④新聞・雑誌の品揃え

1. 満 足	2. やや満足	3. やや不満	4. 不 満	5. わからない
【理由】				

⑤調べ物の相談

1. 満 足	2. やや満足	3. やや不満	4. 不 満	5. わからない
【理由】				

⑥開館日、開館時間

1. 満 足	2. やや満足	3. やや不満	4. 不 満
【理由】			

⑦スタッフの対応・マナーについて

1. 満 足	2. やや満足	3. やや不満	4. 不 満
【理由】			

E. 総合的に見て、沢井図書館にどの程度満足していますか？(あてはまる数字に1つ〇を付けてください。)

1. 満 足	2. やや満足	3. やや不満	4. 不 満
--------	---------	---------	--------

F. 指定管理者制度について

①指定管理者制度※についてご存知ですか？

※自治体が公共施設の管理・運営を民間企業や団体に委託する制度のこと。

1. 知っている	2. 知らない
----------	---------



図書館妖怪♡す〜のん

②青梅市図書館は、TRC青梅グループ(代表企業：株図書館流通センター)が運営していることをご存知ですか？

1. 知っている	2. 知らない
----------	---------

G. 青梅市図書館へのご意見などございましたら、お聞かせください。(自由記入)

以上で終了です。ご協力いただきありがとうございました。回収ボックスに入れてください。