

平成29年度  
青梅市小曾木図書館  
利用者アンケート結果

アンケート用紙配布 平成30年1月26日～1月30日

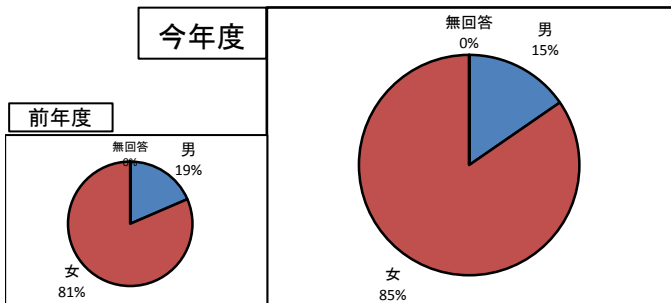
回収枚数 13枚

# I. 回答者属性

アンケートは、1月26日(金)～1月30日(火)の開館時間(9:00～17:00)に実施し、13枚(前年度27枚)の回答を頂きました。ご協力ありがとうございました。属性については、前年に比べ、50代が減り、70代が増加している。また主婦(夫)が増加している。詳細は以下の通りである。

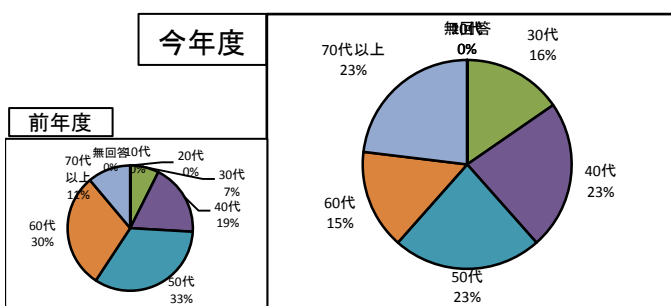
## 性別

男	女	無回答	計
2	11	0	13



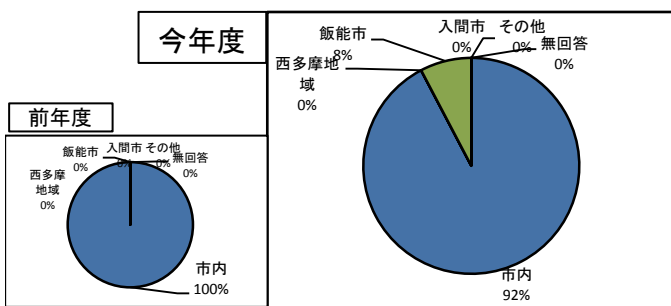
## 年代

10代	20代	30代	40代	50代	60代	70代以上	無回答	計
0	0	2	3	3	2	3	0	13



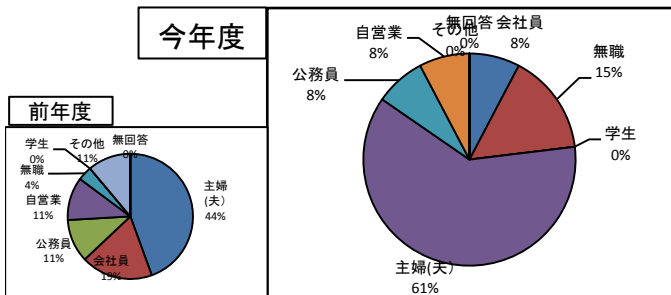
## お住まい

市内	西多摩地域	飯能市	入間市	その他	無回答	計
12	0	1	0	0	0	13



## 職業等

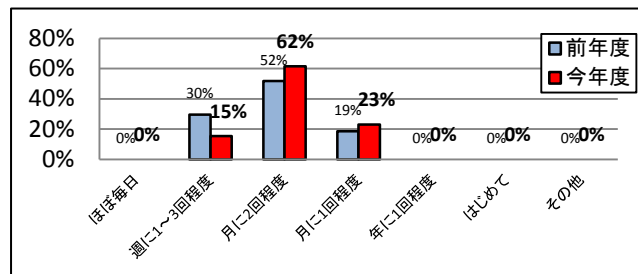
会社員	無職	学生	主婦(夫)	公務員	自営業	その他	無回答	計
1	2	0	8	1	1	0	0	13



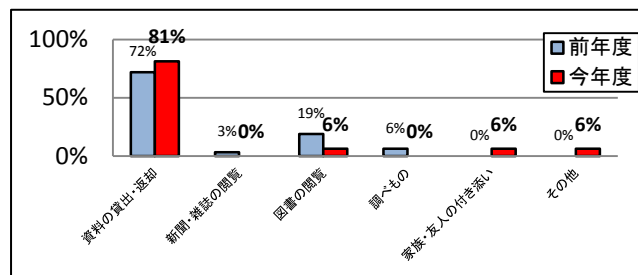
# II. 図書館の利用について

来館頻度は”月に2回程度の利用”が前年よりも多く”週に1～3回程度”の来館は減少している。来館目的は”貸出・返却”が増加している。検索方法は、館内OPACやホームページでの検索が増加していて、直接書架を見て探すのは減少している。予約して貸出・返却のための来館が多く、図書館でゆっくり過ごす利用者は減少している。

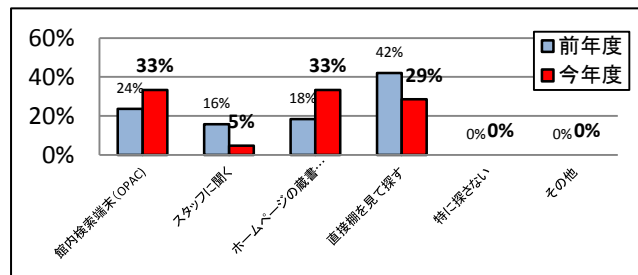
## ① 来館頻度



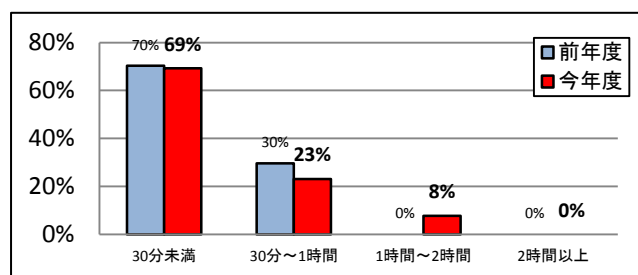
## ② 来館目的



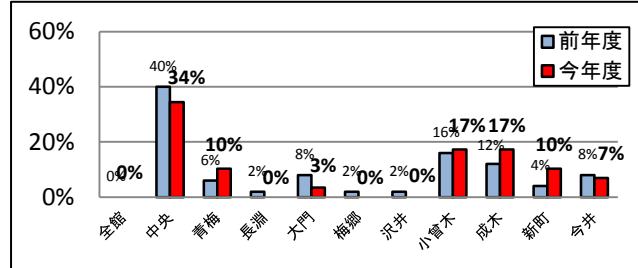
## ③ 資料の検索方法



## ④ 今回の滞在時間



## ⑤ 小曾木図書館以外にほかの青梅市図書館も利用していますか

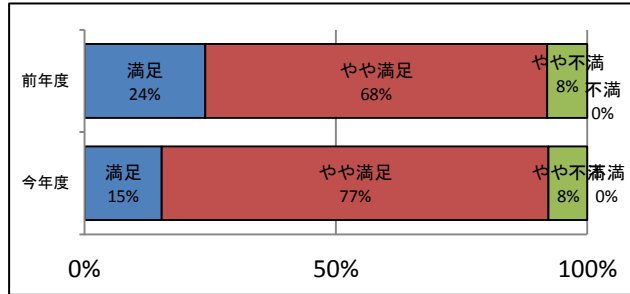


### Ⅲ. 各項目の満足度について

本の品揃え、資料の品揃えに関しては、“満足”が減少していて“やや不満”が増加している。前年度と大きな差はないが、スタッフの対応・マナーについての満足度が、やや低下した。スタッフ研修等により、より一層サービス向上を図っていきたい。

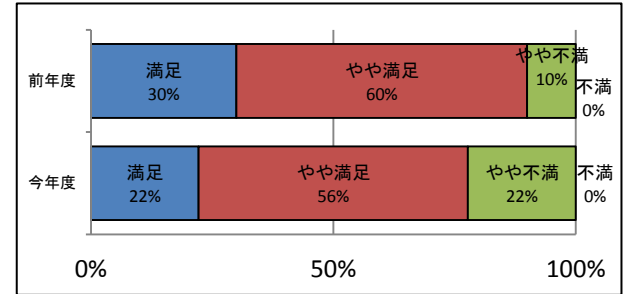
#### ①大人向けの本の品揃え (名)

満足	やや満足	やや不満	不満	わからない
2	10	1	0	0



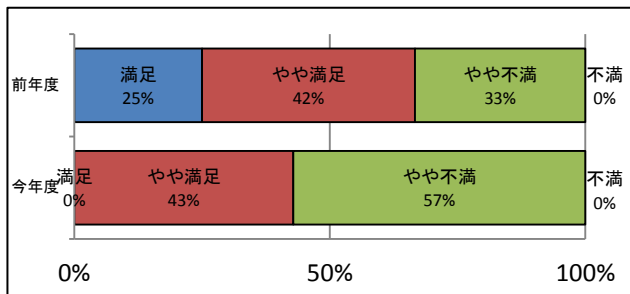
#### ②子供向けの本の品揃え (名)

満足	やや満足	やや不満	不満	わからない
2	5	2	0	3



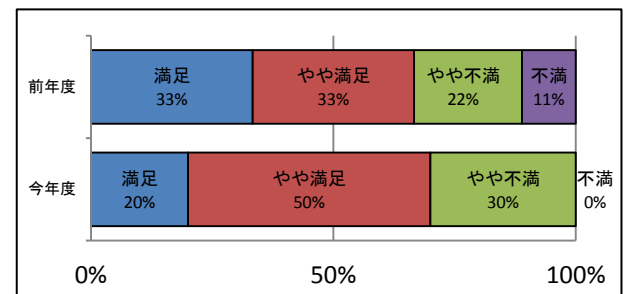
#### ③調べ物の資料や地域資料の品揃え (名)

満足	やや満足	やや不満	不満	わからない
0	3	4	0	6



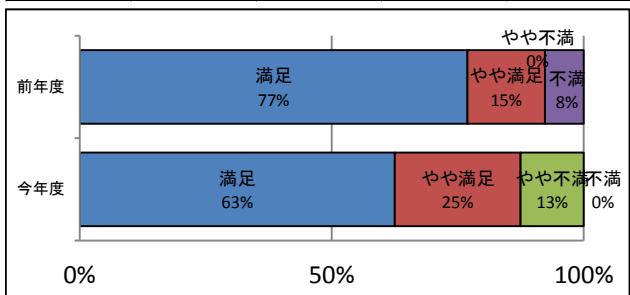
#### ④新聞・雑誌の品揃え (名)

満足	やや満足	やや不満	不満	わからない
2	5	3	0	3



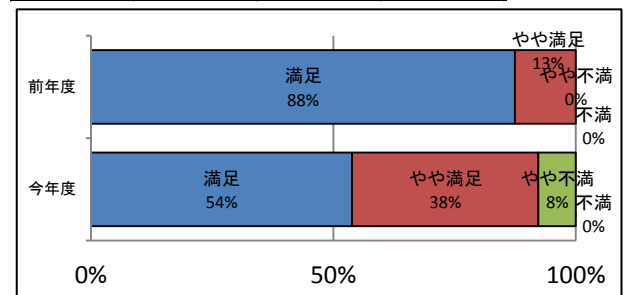
#### ⑤調べ物の相談 (名)

満足	やや満足	やや不満	不満	わからない
5	2	1	0	5



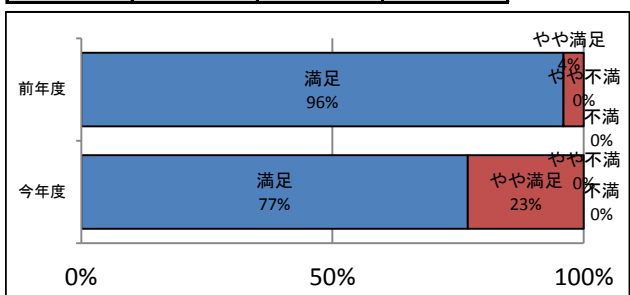
#### ⑥開館日、開館時間 (名)

満足	やや満足	やや不満	不満
7	5	1	0



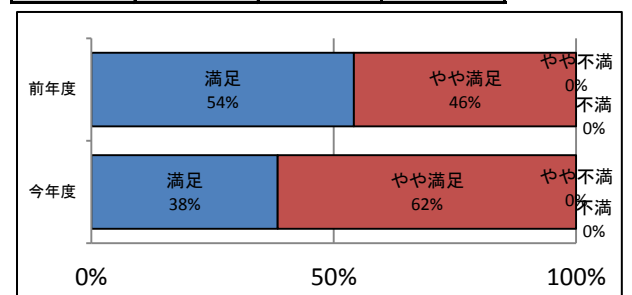
#### ⑦スタッフの対応・マナーについて (名)

満足	やや満足	やや不満	不満
10	3	0	0



#### 総合的な満足度 (名)

満足	やや満足	やや不満	不満
5	8	0	0

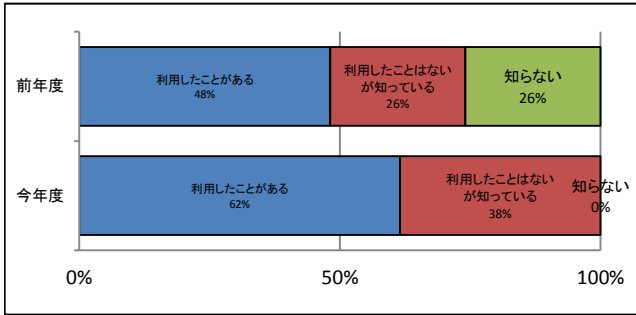


## IV. 図書館サービス・イベントについて

延長・セット予約サービスについては、認識があがっているが、「ナクソスミュージックライブラリー」については、“知らない”が増えている。ポスター以外の周知方法も検討していきたい。

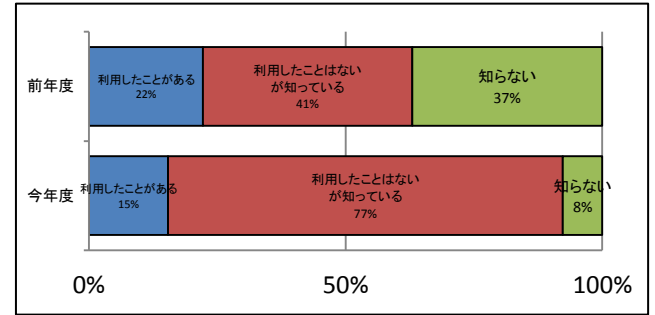
### ①インターネットで本や雑誌の予約や、借りている本や雑誌の延長ができることについて

利用したことがある	利用したことはないが知っている	知らない
8	5	0



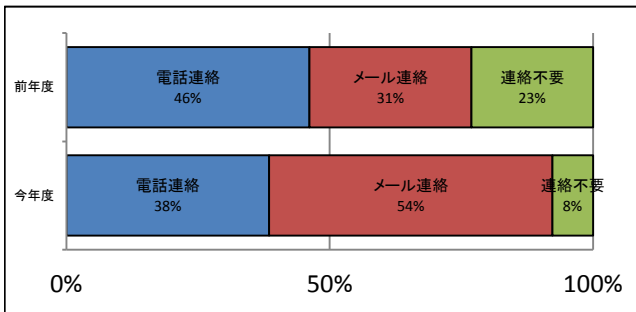
### ②図書の予約の際の「セット予約」について

利用したことがある	利用したことはないが知っている	知らない
2	10	1



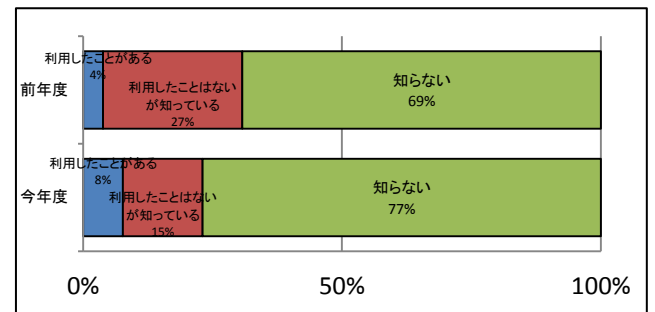
### ③予約本の連絡方法について

電話連絡	メール連絡	連絡不要
5	7	1



### ④ナクソスミュージックライブラリーについて

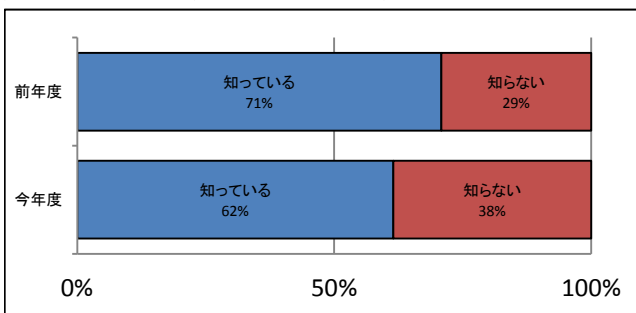
利用したことがある	利用したことはないが知っている	知らない
1	2	10



## 指定管理者制度について

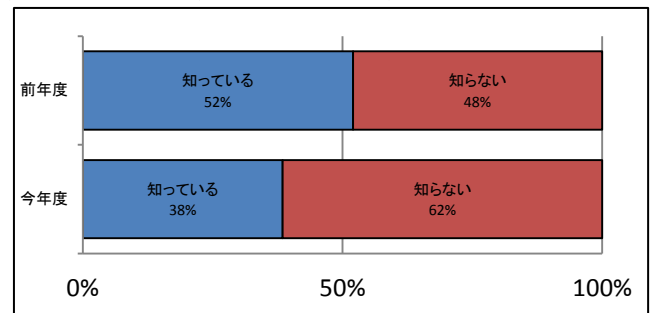
### ①指定管理者制度についてご存知ですか？ ※自治体が公共施設の管理・運営を民間企業や団体に委託する制度のこと

知っている	知らない
8	5



### ②青梅市図書館は、TRC青梅グループ（代表企業：㈱図書館流通センター）が運営していることをご存知ですか？

知っている	知らない
5	8



## 大人向けの本の品揃えについて

属性	満足度	理由
市内40代女性主婦(夫)	やや満足	時々探してもないものがあるから
市内30代女性自営業	やや満足	小規模なのでこれでいいと思います。読みたいのがあればリクエストするか、中央に行くので...

### 図書館より

いつも小曾木図書館をご利用頂きありがとうございます。  
市内には図書館が10館ございますので、小曾木図書館に所蔵していない図書につきましては取り寄せができます。ぜひご利用ください。  
また、昨年より市内の分館図書館では、分館の間で借用して、定期的に他館の蔵書をカウンター近くで案内しています。こちらもぜひご利用ください。





## 新聞・雑誌の品揃えについて

属性	満足度	理由
市内70代以上男性無職	やや満足	時刻表(JR)ほしい
市内30代女性自営業	やや不満	もう少しあるとうれしい

### 図書館より

いつも小曾木図書館をご利用頂きありがとうございます。  
他館で所蔵している雑誌も予約で取り寄せ可能ですので、ぜひ利用ください。  
市内で所蔵している雑誌はOPACで確認できます。





## 開館日、開館時間について

属性	満足度	理由
市内60代女性公務員	やや不満	6:00まで開いてほしい

### 図書館より

いつも小曾木図書館をご利用頂きありがとうございます。  
分館の開館時間の延長は現在予定しておりません。

## スタッフの対応・マナーについて

属性	満足度	理由
市内40代女性主婦(夫)	満足	いつも丁寧に対応してくれる
市内70代以上男性無職	満足	親切な対応

### 図書館より

いつも小曾木図書館をご利用頂きありがとうございます。お褒めの言葉を頂きありがとうございます。

## ご意見等(フリーコメント)

### 図書館より

市内40代女性 会社員	小曾木絵本の並び方、中央や他と合わせてほしい。開館時間が長くなりともうれしい	貴重なご意見ありがとうございます。 今後の参考とさせていただきます。
----------------	--	---------------------------------------

# 青梅市小曾木図書館 利用者アンケート

平成 30 年 1 月実施  
青梅市図書館

青梅市図書館では、今後の図書館運営やサービス向上に役立てるため、利用者アンケート調査を実施します。ご多忙の折恐縮ですが、ご協力いただきますようお願いいたします。

※この調査は無記名で、調査結果は統計的に処理いたします。

## A.あなたご自身についてお尋ねします。(あてはまる数字に○を付けてください。)

性別	1. 男	2. 女					
年代	1. 10代	2. 20代	3. 30代	4. 40代	5. 50代	6. 60代	7. 70代以上
お住まい	1. 市内	2. 西多摩地域	3. 飯能市	4. 入間市	5. その他 ( )		
職業等	1. 会社員	2. 公務員	3. 自営業	4. 学生	5. 主婦(夫)	6. 無職	7. その他 ( )

## B.図書館の利用についてお尋ねします。(あてはまる数字に○を付けてください。)

### ①来館頻度

1. ほぼ毎日	2. 週に1~3回程度	3. 月に2回程度	4. 月に1回程度
5. 年に1回程度	6. はじめて	7. その他 ( )	

### ②来館目的

1. 資料の貸出・返却	2. 新聞・雑誌の閲覧	3. 図書の閲覧	4. 調べもの
5. 家族・友人の付き添い			
6. その他 ( )			

### ③資料の検索方法

1. 館内検索端末(OPAC)	2. スタッフに聞く	3. ホームページの蔵書検索
4. 直接棚を見て探す	5. 特に探さない	6. その他 ( )

### ④今回の滞在時間

1. 30分未満	2. 30分~1時間	3. 1時間~2時間	4. 2時間以上
----------	------------	------------	----------

### ④小曾木図書館以外に他の青梅市図書館も利用していますか

1. 全館	2. 中央	3. 青梅	4. 長淵	5. 大門	6. 梅郷
7. 沢井	8. 小曾木	9. 成木	10. 新町	11. 今井	

## C.図書館でのサービス等についてお尋ねします(あてはまる数字に1つ○を付けてください。)

### ①インターネットで本や雑誌の予約や、借りている本や雑誌の延長ができることについて

1. 利用したことがある	2. 利用したことはないが知っている	3. 知らない
--------------	--------------------	---------

### ②図書の予約の際の「セット予約」について

1. 利用したことがある	2. 利用したことはないが知っている	3. 知らない
--------------	--------------------	---------

### ③予約本の連絡方法について

1. 電話連絡	2. メール連絡	3. 連絡不要
---------	----------	---------

### ④ナクソスミュージックライブラリーについて

1. 利用したことがある	2. 利用したことはないが知っている	3. 知らない
--------------	--------------------	---------

裏へ続きます→

**D.小曾木図書館の満足度についてお尋ねします。(項目ごとに、あてはまる数字に1つ〇を付けてください。)**

①大人向けの本の品揃え

1. 満 足	2. やや満足	3. やや不満	4. 不 満	5. わからない
【理由】				

②子ども向けの本の品揃え

1. 満 足	2. やや満足	3. やや不満	4. 不 満	5. わからない
【理由】				

③調べ物の資料や地域資料の品揃え

1. 満 足	2. やや満足	3. やや不満	4. 不 満	5. わからない
【理由】				

④新聞・雑誌の品揃え

1. 満 足	2. やや満足	3. やや不満	4. 不 満	5. わからない
【理由】				

⑤調べ物の相談

1. 満 足	2. やや満足	3. やや不満	4. 不 満	5. わからない
【理由】				

⑥開館日、開館時間

1. 満 足	2. やや満足	3. やや不満	4. 不 満
【理由】			

⑦スタッフの対応・マナーについて

1. 満 足	2. やや満足	3. やや不満	4. 不 満
【理由】			

**E.総合的に見て、小曾木図書館にどの程度満足していますか？(あてはまる数字に1つ〇を付けてください。)**

1. 満 足	2. やや満足	3. やや不満	4. 不 満
--------	---------	---------	--------

**F.指定管理者制度について**

①指定管理者制度※についてご存知ですか？

※自治体が公共施設の管理・運営を民間企業や団体に委託する制度のこと。

1. 知っている	2. 知らない
----------	---------



図書館妖怪♡す〜のん

②青梅市図書館は、TRC青梅グループ(代表企業：株図書館流通センター)が運営していることをご存知ですか？

1. 知っている	2. 知らない
----------	---------

**G.青梅市図書館へのご意見などございましたら、お聞かせください。(自由記入)**

.....
.....
.....
.....

以上で終了です。ご協力いただきありがとうございました。回収ボックスに入れてください。