

青 梅 市 の 図 書 館

— 令 和 元 年 度 事 業 報 告 書 —

青 梅 市 図 書 館

第一章 青梅市の概要と社会教育

1	青梅市の概要	1
2	世帯と人口の推移	1
3	青梅市教育委員会の教育目標	1
4	令和元年度 青梅市教育委員会の基本方針	2
5	青梅市図書館の沿革	3
6	組織と職員数	7

第二章 青梅市図書館

1	開館時間	8
2	休館日	8
3	個人貸出	8
4	団体貸出	8
5	青梅市図書館施設概要	9
6	中央図書館施設概要	11
7	主催および関連事業	12
8	図書館運営協議会の開催	18
9	図書館運営協議会委員	18
10	実績	20
11	登録者数	22
	(1) 月別登録者数	22
	(2) 年齢別男女別登録者数	23
	(3) 地域別登録者数	24
12	貸出者数	25
	(1) 月別貸出者数	25
	(2) 年齢別貸出者数	26
	(3) 地域別貸出者数	27
13	貸出数	28
	(1) 月別貸出数	28
	(2) 年齢別貸出数	29
	(3) 地域別貸出数	30
	(4) 分類別貸出数	31
	(5) 資料種別別貸出数	32
	(6) 曜日別貸出数	33
	(7) ベスト・リーダー	34
	(8) ベスト・リクエスト	36
14	蔵書数	38
	(1) 図書分類別蔵書冊数	38
	(2) 図書蔵書冊数増減	40

(3) 図書以外の資料	42
15 団体貸出実績	42
16 協力貸出実績	42
17 西多摩地域広域利用実績	43
18 相互利用利用実績	43
19 ブース等利用実績（中央図書館）	44
(1) DVDブース利用	44
(2) インターネット（HP）閲覧用端末利用	44
(3) 情報検索性用端末利用	44
(4) CD-ROM閲覧用端末利用	44
(5) 閲覧室利用（1人用個室）	44
20 市内巡回車実績	45
(1) 月別運搬量	45
(2) 館別運搬量	46
21 資料の再利用	47
22 予算執行状況	47
23 リクエスト数	48
(1) 図書	48
(2) 視聴覚資料	49
24 48年間の実績	50

第一章 青梅市の概要と社会教育

1 青梅市の概要

市制施行 昭和26年4月1日
面積 103.31km² 東西17.2km、南北9.0km
位置 東経139度16分30秒、北緯35度47分16秒
海拔186.6m（市役所の位置）
東京都の瑞穂町、羽村市、あきる野市、日の出町、奥多摩町、埼玉県入間市、飯能市の7市町に隣接しています。

青梅市は、都心から西へ約50kmに位置し、秩父多摩甲斐国立公園の玄関口として、豊かな自然に恵まれた都市です。関東山地が平野部と接し、東側に向けて扇状の武蔵野台地を形成しており、その扇の要に当たります。

豊かな森林を背景として東西を貫く多摩川は、市民に、憩いと潤いを与えるとともに、首都圏における観光・レクリエーションの場として賑わっています。

2 世帯と人口の推移

年次	世帯	人口	男	女
28	61,897世帯	136,750人	68,617人	68,133人
29	62,306世帯	135,986人	68,258人	67,728人
30	62,882世帯	135,248人	67,954人	67,294人
31	63,142世帯	134,086人	67,393人	66,693人
令和2	63,432世帯	133,032人	66,794人	66,238人

※ 数値は、毎年1月1日現在の住民登録人口（外国人登録人口含む。）

3 青梅市教育委員会の教育目標

青梅市の教育は、郷土の歴史と文化を尊重し、文化の継承と豊かな青梅の創造を目指し、平和な国家および社会の形成者として自主的かつ進取の精神にみちた健全な人間の育成と広く国際社会に生きる市民の育成とを期して、行われなければならない。

また、社会や時代の変化に伴う課題をとらえ、将来の展望をもった広い視野に立つ柔軟な発想を基に、未来を担う人間の育成を図ることが重要である。

青梅市教育委員会は、このような考え方に立つとともに、日本国憲法および教育基本法にのっとり、以下の「教育目標」に基づき、学校教育および社会教育を推進する。

【青梅市教育委員会教育目標】

青梅市教育委員会は、子どもたちが、知性、感性、道徳心や体力をはぐくみ、郷土を愛する人間性豊かな市民として成長することを願い、

- ・互いの人格を尊重し、思いやりと規範意識のある人間
- ・社会の一員としての自覚をもち、勤労と責任を重んじ、社会に貢献しようとする人間
- ・自ら学び考え行動する、個性と創造力豊かな人間

の育成に向けた教育の充実、推進を図る。

また、学校教育および社会教育を充実し、だれもが生涯を通じ、自らの目標を目指して学び、互いに認め、支え合うことができる社会の実現を図る。

そして、教育は活力ある地域の中で、家庭、学校および地域のそれぞれが責任を果たし、連携して行うものであるとの認識に立って、すべての市民が教育に参加することを目指していく。

4 令和元年度 青梅市教育委員会の基本方針

【基本方針1 「人権尊重の精神」と「社会貢献の精神」の育成】

すべての市民が人権尊重の理念を正しく理解するとともに、思いやりの心や社会生活の基本的ルールを身に付け、協調と責任ある行動をとり、社会に貢献しようとする精神をはぐくむことが求められている。

そのために、人権教育および心の教育を充実するとともに、社会の一員としての自覚や公共心をもち自立した個人を育てる教育を推進する。

【基本方針2 「豊かな個性」と「創造力」の伸長】

国際化や高度情報化など社会の変化に対応できるよう、児童・生徒一人一人の思考力、判断力、表現力などの資質・能力を育成することが求められている。

そのために、基礎的・基本的な学力の向上を図り、児童・生徒の個性と創造力を伸ばす教育などを重視するとともに、広く国際社会に生きる市民を育成する教育を推進する。

【基本方針3 生涯学習の推進と社会教育の充実】

市民が生涯を通じ、主体的に学習機会を選択して学ぶことができるような生涯学習社会を実現することが求められている。

そのために、「青梅市生涯学習推進計画」にもとづいた施策の推進に努めるとともに、学習環境を整備し、「ともに学んで生きるまち」を目指して社会教育の充実を図る。

【基本方針4 文化・芸術の振興】

市民が生涯を通じて、文化・芸術に親しむ機会の充実が求められている。

そのために、優れた文化・芸術や貴重な文化財を通じ、市民がひとしく文化を享受し、創造活動ができるよう文化・芸術活動への支援に努める。

【基本方針5 「市民の教育参加の促進」と「主体的な教育行政の推進」】

家庭・学校・地域が相互に連携・協力をすることによって、すべての市民の教育参加を進め、教育行政を力強く展開していくことが求められている。

そのために、青梅市の特性を生かした主体的な教育行政を推進するとともに、市民からより信頼される学校づくりに向けて、学校経営の改革を進めていく。

5 青梅市図書館の沿革

青梅は昔から文芸活動の盛んな地域であった。その影響からか、図書館も比較的早い時期に誕生している。

第二次世界大戦中、都立日比谷、小石川、深川の図書館の本が西多摩郡に疎開してきた。それらの本を蔵書として、昭和21年、当時の青梅町長の働きかけもあり、都立青梅図書館が開館した。また、昭和24年に都立青梅図書館では、「訪問図書館」を始め、リヤカーに本を積んで「読者と青梅図書館の会」の会員を対象者として巡回した。さらに、昭和28年6月に、移動図書館「むらさき号」第1号車が配属され、同年7月から巡回業務を開始した。1台の車を青梅と立川図書館で半月ずつ交互に使用し、青梅は月の前半で、巡回範囲は西多摩郡全域と南多摩郡地区西部を巡回した。昭和33年10月からはどの都立図書館にも「むらさき号」が配車され、1郡1車制

が確立した。

青梅市としての最初の図書館は、昭和 48 年 2 月に大門図書館が開館した。

都立青梅図書館は、立川市の都立多摩図書館へ移転する昭和 62 年 3 月まで、青梅の図書館の中心的役割を果たしてきた。この都立青梅図書館の移譲を受け、改修後、昭和 62 年 10 月に青梅市中央図書館（現在の青梅図書館）として開館した。

この間、各地域に市民センター併設の図書館が建設される中で、図書館システム網の整備等により、利用登録者数や貸出冊数等は大きな伸びを示した。

しかし近年、図書館を取り巻く状況は大きく変化し、資料の貸出し中心からレファレンスやインターネット、データベース等の方法で情報提供し、知識・教養のためだけでなく、市民の生活に役立つ図書館としての役割が強く求められ、青梅市総合長期計画「第 5 次基本構想・前期基本計画（平成 15 年度～平成 19 年度）」の中で、J R 青梅線河辺駅北口に新中央図書館建設が計画され、都市型図書館として平成 20 年 3 月 1 日に「青梅市中央図書館」が開館した。

旧中央図書館（青梅図書館）は、平成 19 年度に建物内を一部改修するとともに、東京都西多摩建設事務所・西工区跡地を買収し、平成 20 年度に駐車場として整備したことにより、より一層利用者への利便性の向上が図られた。

また、中央図書館が開館したことに伴い、平成 20 年 4 月 1 日から青梅図書館と市民センター図書館は分館となり、市内の図書館数が 12 館となった。

中央図書館は、駅前ということから開館 11 か月で 50 万人の来館者数があり、平成 20 年度の中央図書館の利用は、市内全図書館の貸出者数の 60%、貸出冊数で 50% を占めた。

また、中央図書館では、利用しやすく親しまれる図書館作りを行うことを目的に、平成 20 年 7 月から各階に「利用者アンケート箱」を設置した。

このアンケートに対する図書館としての回答や考え方を、館内と図書館ホームページで公表している。

平成 20 年度の利用者アンケートで「学校の夏季休業期間中」における開館時間の変更を望む声が多くあり、平成 21 年度において 8 月の 1 か月間につき、通常の開館時間より 30 分繰上げて、午前 9 時 30 分に開館したところ、利用者から好評を得た。なお、平成 23 年度は、東日本大震災の影響に

より実施しなかったが、平成 24 年度からは、実際の学校の夏季休業期間に合わせ、7 月下旬からの実施とした。

このようなことから、中央図書館の開館から 19 か月と 14 日目の平成 21 年 11 月 10 日には来館者数が 100 万人を達成した。

平成 22 年 4 月 1 日の青梅市の組織改正に伴い、青梅図書館に「青梅市民センター」が移転することになり、平成 22 年 1 月から 3 月までの間、館内改修工事のため休館とした。

平成 23 年 3 月 11 日に発生した東日本大震災による被災はなかったが、計画停電の影響で、3 月は 6 日間の臨時休館や開館時間の変更を行った。

平成 23 年 7 月 21 日には中央図書館の来館者数が 200 万人を達成した。

平成 24 年度には図書館システムおよび電算機器の更新を行った。

平成 25 年 3 月 16 日には中央図書館の来館者数が 300 万人を達成した。

利用者の利便性の向上を図るため、平成 25 年 4 月から、分館での視聴覚資料の返却を開始した。

子どもの読書活動の推進に関する施策を総合的かつ計画的に推進し、もって子どもの健やかな成長に資するため、第一次青梅市子ども読書活動推進計画（平成 17 年度～20 年度）、第二次計画（平成 21 年度～25 年度）、第三次計画（平成 26 年度～平成 30 年度）を策定した。また、平成 31 年 3 月に第四次計画（平成 31(2019)年度～平成 35(2023)年度）を策定し、前計画までの基本的な考え方を継承しつつ計画を見直し、さらなる子ども読書活動の推進を図ることとした。

平成 26 年 10 月から埼玉県飯能市と相互利用を開始した。

平成 27 年 8 月に青梅市図書館基本計画を策定した。

平成 27 年 10 月から埼玉県入間市と相互利用を開始した。

図書館の指定管理者として T R C 青梅グループを選定し、平成 28 年 1 月に基本協定を締結した。

平成 28 年 3 月 31 日をもって東青梅図書館および河辺図書館を廃止した。

平成 28 年 4 月 1 日から、T R C 青梅グループによる指定管理での運営が開始され、毎月の休館日は第 3 月曜日、第 3 火曜日（祝日・休日にあたるときは開館、翌平日が休館）、開館時間は休祝日ともに午前 9 時から午後 8 時までとなった（分館については、今までどおり午前 9 時から午後 5 時まで）。貸出点数については、図書資料は 10 冊まで、視聴覚資料は 3 点までとなり、貸出日数は 15 日までとなった。また、学校図書館支援、5 月からは 6 ヶ月

～未就学児までの子どもを預かる託児サービスを開始した。

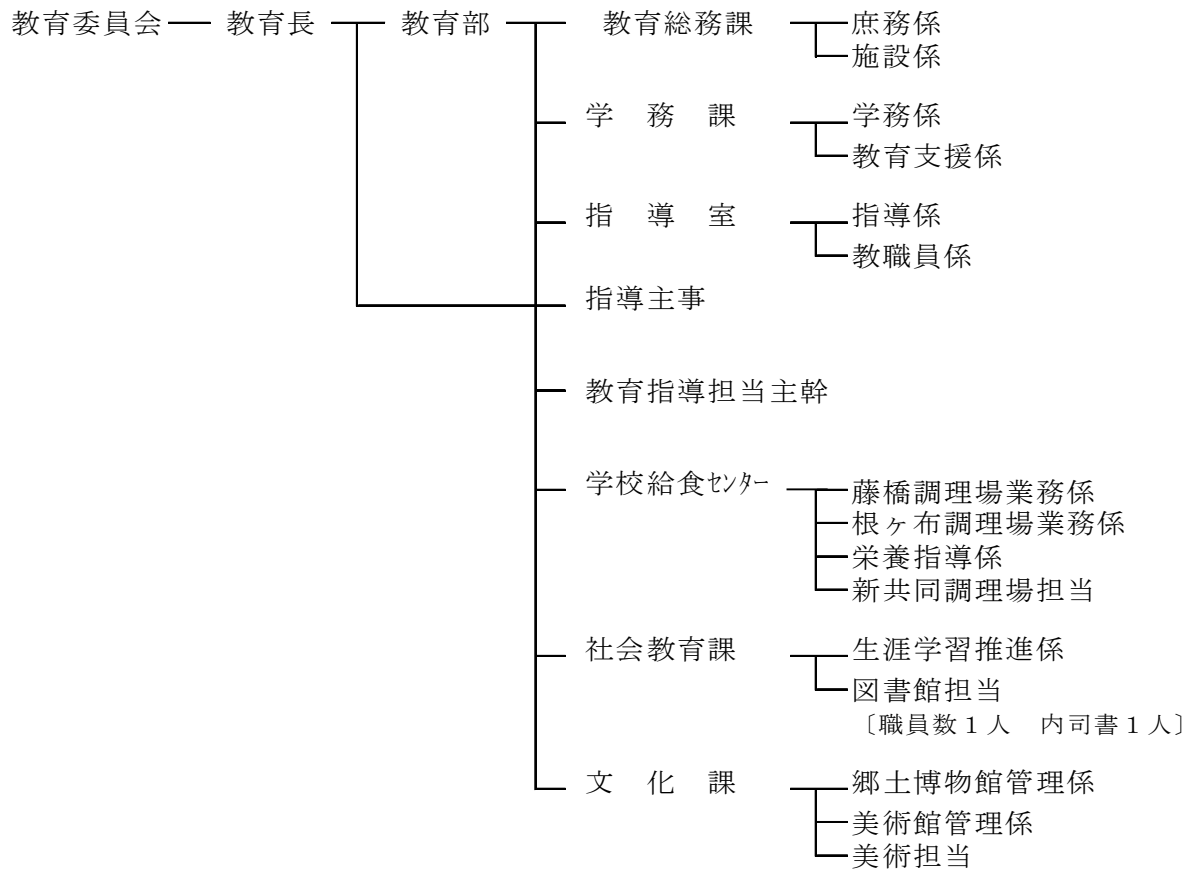
平成 28 年 9 月 5 日には中央図書館の来館者数が 500 万人を達成した。

平成 30 年 3 月には図書館システムの更新を行った。

平成30年度から、小・中学校全校に学校司書を配置し図書館との連携体制を確立するとともに、毎年 1 校を対象に平成27年度から実施していた学校連携モデル校事業を、学校連携推進重点校とし取組を開始した。

令和元年 4 月 16 日から、青梅市民センターが文化交流センターへ移転したため、青梅図書館は単独施設となった。また、令和 2 年 1 月 22 日から、中央図書館内の一部エリアで公衆無線 LAN (Wi-Fi) サービスを開始した。新型コロナウイルス感染症拡大防止のため、令和 2 年 3 月 1 日から図書館行事の中止、3 月 2 日から図書館サービスを一部制限（予約資料の貸出と返却のみ）して開館した。

6 組織と職員数（令和2年3月31日現在）



第二章 青梅市図書館

1 開館時間

- | | |
|-----------|-----------------|
| (1) 中央図書館 | 午前 9 時 ~ 午後 8 時 |
| (2) 分館図書館 | 午前 9 時 ~ 午後 5 時 |

2 休館日

- ・ 第 3 月曜日、第 3 火曜日（祝・休日の場合は翌平日）
- ・ 年末年始（12 月 29 日～1 月 3 日）
- ・ 特別整理期間
中央図書館 10 月 1 日 ~ 10 月 6 日
分館図書館
（沢井・小曾木） 10 月 1 日 ~ 10 月 4 日
（青梅・大門・成木・新町） 10 月 7 日 ~ 10 月 11 日
（長淵・梅郷・今井） 10 月 14 日 ~ 10 月 18 日
- ・ 台風 19 号接近のため臨時休館（全館）
10 月 12 日（全日）、13 日（午前）
- ・ 市民センター設備改修および修繕に伴う臨時休館
成木図書館 9 月 14 日
沢井図書館 1 月 18 日

3 個人貸出

市内に居住、通勤および通学の方と西多摩地域および飯能市、入間市に居住の方を対象とした登録制

- ・ 図書資料 1 人 10 冊以内 15 日以内
- ・ 視聴覚資料 1 人 3 点以内 15 日以内

4 団体貸出

青梅市内で活動している団体（社会教育関係団体・学校・地域文庫など）は、団体登録をすることにより団体内での図書館図書の利用ができます。

- ・ 1 団体 200 冊以内 2 か月以内

ただし、青梅市内の小中学校・高等学校・保育所・幼稚園（クラス単位の登録）は、1 団体 50 冊以内 1 か月以内

5 青梅市図書館施設概要

* 中央図書館（平成 20 年 3 月開設）

<所在地>

青梅市河辺町 10-8-1

☎ 0428-22-6543

FAX 0428-23-8224

<開館時間>

午前 9 時～午後 8 時

<蔵書冊数>

310,533 冊



* 長淵図書館（昭和 53 年 1 月開設）

（長淵市民センター内）

<所在地>

青梅市長淵 6-492-1

<開館時間>

午前 9 時～午後 5 時

<蔵書冊数>

30,084 冊



* 青梅図書館（平成 20 年 3 月開設）

（4 月 15 日まで青梅市民センター内）

<所在地>

青梅市仲町 268-9

<開館時間>

午前 9 時～午後 5 時

<蔵書冊数>

51,508 冊



* 大門図書館（昭和 48 年 2 月開設）

（大門市民センター内）

<所在地>

青梅市大門 2-288

<開館時間>

午前 9 時～午後 5 時

<蔵書冊数>

33,235 冊



* **梅郷図書館**（昭和 50 年 1 月開設）

（梅郷市民センター内）

<所在地>

青梅市梅郷 3 - 7 4 9 - 1

<開館時間>

午前 9 時～午後 5 時

<蔵書冊数>

29,333 冊



* **小曾木図書館**（昭和 55 年 10 月開設）

（小曾木市民センター内）

<所在地>

青梅市小曾木 3 - 1 6 5 6 - 1

<開館時間>

午前 9 時～午後 5 時

<蔵書冊数>

22,655 冊



* **沢井図書館**（昭和 53 年 10 月開設）

（沢井市民センター内）

<所在地>

青梅市沢井 2 - 6 8 2

<開館時間>

午前 9 時～午後 5 時

<蔵書冊数>

22,992 冊



* **成木図書館**（昭和 55 年 10 月開設）

（成木市民センター内）

<所在地>

青梅市成木 4 - 6 4 4

<開館時間>

午前 9 時～午後 5 時

<蔵書冊数>

23,207 冊



*** 新町図書館**（昭和 60 年 10 月開設）

（新町市民センター内）

<所在地>

青梅市新町 4 - 1 7 - 1

<開館時間>

午前 9 時～午後 5 時

<蔵書冊数>

35,139 冊



*** 今井図書館**（平成 12 年 10 月開設）

（今井市民センター内）

<所在地>

青梅市今井 2 - 9 0 8 - 1

<開館時間>

午前 9 時～午後 5 時

<蔵書冊数>

28,675 冊



6 中央図書館施設概要

(1) 所在地

青梅市河辺町 10 丁目 8 番地の 1

河辺タウンビルB「公益財団法人東京都都市づくり公社所有」2～4階

(2) 構造

鉄骨鉄筋コンクリート造 6階建

(3) 延床面積

3,440.4 m² （図書館部分）

(4) 施設概要

階 層	面積 (m ²)	概 要
2 階	1,164.71	エントランスホール（自動販売機、飲食コーナー）、ブックポスト、観光ショールーム、情報検索、雑誌・新聞、音と映像、視聴ブース、ハンディキャップサービス、市民情報、対面朗読室、ボランティア室、多目的室、総合カウンター、作業室、その他
3 階	1,193.37	一般開架、ティーンズ、児童・絵本、おはなしの部屋、屋外読書テラス、サービスカウンター、児童カウンター、その他
4 階	1,082.32	調査・研究コーナー、個室閲覧ブース、屋外読書テラス、レファレンスカウンター、閉架書庫、事務室、その他

※上記のほか、青梅図書館 2～4 階に閉架書庫（420.0 m²）を置く。

7 主催および関連事業

(1) 行事

(単位：回、人)

種 別	事業名	実施期 日	回数	対象	参加者	場 所
おはなし会	おはなし会	4.27～ 2.22	11	4歳児以上	255	中央図書館
	おはなし会	7.27、 10.26、 12.21	3	小学生以上	52	中央図書館
	おはなし会	4.13～ 2.8	10	4歳児以上	186	今井市民 センター
	おはなし会	4.13、 8.3、 12.7	3	幼児以上	39	梅郷市民 センター
	おはなし会	4.21～ 2.16	11	4歳児以上	100	青梅図書館
	うめこの時間 (おはなし会)	4.27～ 2.8	10	幼児以上	87	梅郷市民 センター
	とっておき☆スペシ ャ〜ルなおはなし会	7.20、 12.26	2	小学生	40	新町市民 センター
	出張おはなし会	7.3～ 10.30	6	児童	468	若草小学校
	出張おはなし会	9.3	1	児童	9	第六小学校
	出張おはなし会	12.19	2	児童	68	第四小学校
	出張おはなし会	1.9、 1.24	2	児童	50	吹上小学校
	出張おはなし会	2.3～ 2.19	5	児童	244	藤橋小学校
	出張おはなし会	2.26、 2.27	2	児童	119	霞台小学校
	みたまちゃんのおは なしのじかん	4.20～ 2.15	11	幼児以上	109	沢井市民 センター
	ちっちゃいこのおは なし会	4.28～ 2.23	11	乳幼児	364	中央図書館
	ちいさなおはなし会	2.4	1	幼児以上	22	小曾木市民 センター
	絵本の森	4.5～ 2.7	11	乳幼児	97	中央図書館
	乳幼児向けおはなし 会「絵本でスキンシ ップ」	5.28～ 1.29	5	乳幼児	47	河辺市民 センター
	釜の淵新緑祭	5.12	1	一般	26	旧宮崎家
	えいちゃんと繭の紙 芝居劇場	7.27、 1.12	6	小学生以上	172	中央図書館

(単位：回、人)

種 別	事業名	実施 期 日	回 数	対 象	参加者	場 所
おはなし会	おはなしの世界を楽しむ	6.1	1	小学生以上	53	中央図書館
	大人も楽しむおはなし会	12.7	1	小学生以上	52	中央図書館
朗 読 会	この指とまれ朗読会 (リーダーズあおう めと共催)	5.25	1	一般	53	中央図書館
	朗読で楽しむ古典の 世界「遠野物語と賢 治」	12.1	1	一般	92	中央図書館
勉 強 会	絵本のべんきょう会	5.24～ 1.24	5	おはなし会 活 動 者	90	中央図書館
	絵本の読み聞かせ学 習会	4.18～ 2.20	10	おはなし会 活動予定者	59	中央図書館
	おはなしドーナッツ	4.17～ 2.27	30	おはなし会 活動経験者	345	中央図書館
ブックスタート	ブックスタート	4.3～ 2.19	22	乳 児 と 保 護 者	1,300	健康センター
映 画 会	中央図書館映画会	4.28～ 2.23	11	一般	572	中央図書館
	中央図書館子ども映 画会	5.4～ 12.22	5	幼児以上	257	中央図書館
	アルツハイマー月間 上映会	9.16	1	一般	63	中央図書館
	バリアフリー上映会	11.30	1	一般	35	中央図書館
講 座	家族で学ぶ応急手当 救急事故を防止しよう！	9.8	1	一般	42	中央図書館
	すばらしい紙芝居と 演じ方講座	10.13、 10.20	2	一般	16	中央図書館
	まちゼミでおなじみ！ やっちゃんのジャズ 講座	12.21	1	一般	40	中央図書館
見 学 会	施設見学 (市内小学校)	5.30～ 1.29	8	児童	345	中央図書館
	施設見学 (市内小学校)	7.11	1	児童	19	成木図書館
	施設見学 (市内小学校)	6.25、 6.27、 11.5	3	児童	179	大門図書館
	施設見学 (市内小学校)	10.24、 10.28、 10.31	3	児童	105	長淵図書館
	施設見学 (市内小学校)	11.26	1	児童	7	梅郷図書館
	施設見学 (市内保育所)	2.4	2	幼児	22	小曾木図書館

(単位：回、人)

種 別	事業名	実施 期 日	回数	対 象	参加者	場 所
見 学 会	夏休み親子公共施設 見学会	8.16	1	児童と 保護者	6	中央図書館
職 場 体 験 社 会 体 験	職場体験 (市内中学校)	5.29～ 11.1	7	生徒	17	中央図書館
	職場体験 (市外中学校)	11.12～ 11.14	1	生徒	2	中央図書館
	職場訪問 (市内中学校)	11.1 11.28	2	生徒	11	中央図書館
	職場体験 (高等部・高等学校)	7.30～ 12.10	5	生徒	9	中央図書館
展 示 事 業	中央図書館2階視聴 覚コーナー資料展示	4.3～ 3.1	8	一般	—	中央図書館
	中央図書館2階ハン ディキャップコーナ ー展示	4.1～ 3.1	4	一般	—	中央図書館
	中央図書館3階 資料展示	4.1～ 3.1	45	一般	—	中央図書館
	中央図書館3階児童 コーナー資料展示	4.1～ 3.1	25	一般	—	中央図書館
	中央図書館4階 資料展示	4.1～ 3.1	8	一般	—	中央図書館
	分館資料展示	4.1～ 3.1	44	一般	—	青梅図書館
	分館資料展示	4.1～ 3.1	48	一般	—	長淵図書館
	分館資料展示	4.1～ 3.1	47	一般	—	大門図書館
	分館資料展示	4.1～ 3.1	63	一般	—	梅郷図書館
	分館資料展示	4.1～ 3.1	55	一般	—	沢井図書館
	分館資料展示	4.1～ 3.1	27	一般	—	小曾木図書館
	分館資料展示	4.1～ 3.1	75	一般	—	成木図書館
	分館資料展示	4.1～ 3.1	40	一般	—	新町図書館
	分館資料展示	4.1～ 3.1	74	一般	—	今井図書館
	絵本のお楽しみ袋	1.4～ 1.6	1	児童	20袋	青梅図書館
	年末ジャンボお楽し み袋	12.14～ 1.6	1	児童	47袋	沢井図書館
わくわく袋	1.4～ 1.11	1	児童	8袋	成木図書館	

(単位：回、人)

種 別	事業名	実施 期 日	回数	対 象	参加者	場 所
展 示 事 業	お楽しみ袋	1.4～ 1.6	1	児 童	20袋	新 町 図 書 館
工 作	工作教室 「マイローラーでコ ロコロアート」	8.9、 8.10	2	児 童	30組	中 央 図 書 館
	工作教室	4.7、 6.30	2	児 童 一 般	35	青 梅 図 書 館
	工作会	7.21～ 2.22	12	児 童 一 般	145	青 梅 図 書 館
	ワークショップ 「絵本のブックカバ ーでエコバッグをつ くろう」	5.6	1	児 童 一 般	9	新 町 図 書 館
	工作会	12.1、 2.1	2	児 童 一 般	131	新 町 図 書 館
	工作会 「こいのぼりのしお りをつくろう！」	4.27	1	児 童 一 般	96	長 淵 図 書 館
	おきあがりこぼしを つくろう！ (長淵地区文化祭)	11.9、 11.10	2	児 童 一 般	53	長 淵 図 書 館
	こうさく会	4.13～ 2.8	9	児 童	134	今 井 市 民 セ ン タ ー
	工作教室	8.10、 10.26、 10.27	3	児 童 一 般	72	今 井 図 書 館
	うめこの時間 ワークショップ 「新聞紙をリサイク ルし、ミニカゴ作 り」	8.1	1	児 童 一 般	20	梅 郷 市 民 セ ン タ ー
	うめこの時間 ワークショップ 「毛糸で作るコース ター」	12.15	1	児 童 一 般	15	梅 郷 市 民 セ ン タ ー
	紙ぶくろでつくる大 きな星かざり (小曾木地区文化祭)	11.9、 11.10	2	児 童 一 般	24	小 曾 木 図 書 館
そ の 他	春のとしょかん縁日	4.17	1	一 般	588冊	中 央 図 書 館
	ちーのんサロンへよ うこそ	5.13	1	乳 幼 児 保 護 者	8	中 央 図 書 館
	夏祭り	8.3	1	児 童 一 般	27	青 梅 図 書 館
	手作りしおりプレゼ ント	1.4～ 1.6	1	児 童 一 般	100	青 梅 図 書 館
	図書館の窓に桜の花 を咲かせましょう	4.1～ 4.8	1	児 童 一 般	153	長 淵 図 書 館

(単位：回、人)

種 別	事業名	実施 期 日	回 数	対 象	参加者	場 所
そ の 他	おりがみ昆虫館	7.26～ 8.4	1	児童 一般	115	長淵図書館
	おすすめの一冊	12.21～ 12.27	1	一般	36	長淵図書館
	ち～のんをさがせ (大門市民センター 文化展)	11.23、 11.24	2	児童 一般	53	大門図書館
	今年出会ったあなた のおすすめ本おしえて ください	12.14～ 12.28	1	一般	13	沢井図書館
	小曾木市民センター を調べよう	9.6	1	一般	13	小曾木図書館
	図書館に「こいのぼり」 をたくさん泳がせよう！	4.7～ 5.18	1	児童 一般	16	成木図書館
	ち～のんをさがせ (成木地区文化祭)	11.9、 11.10	2	児童 一般	52	成木図書館
	子ども料理教室(成 木市民センター共 催)	6.1、 7.30	2	児童 一般	34	成木市民 センター
	七夕にお願い事をし よう！	6.29～ 7.7	1	児童 一般	26	成木図書館
	親子料理教室 「炊飯器で簡単ケー キ&お菓子の家を作 ろう」(成木市民セ ンター共催)	12.8	1	児童 一般	23	成木市民 センター
	所蔵本を参考にいろ んなものをリメイク 展示(成木地区文化祭)	11.9、 11.10	2	児童 一般	—	成木市民 センター
	図書館クイズ	7.10～ 8.25	1	児童	291	梅郷図書館
	読書会「お気に入りの の本のことを話しま せんか」	6.15、 11.30	2	一般	16	梅郷市民 センター
	子ども読書会	9.19	1	児童	8	梅郷市民 センター
	ガチャポンひいてプ レゼント(新町末広 町地区市民文化祭)	11.10	1	一般	10	新町図書館
	意外な本と出会うか も?!書き出しで選 ぶこの一冊	4.27～ 12.22	2	一般	68	今井図書館
	わくわくとしょかん くじ	7.19～ 7.23	1	児童	30	今井図書館
	ラッピング文庫	10.5～ 10.11	1	児童	30	今井図書館

(単位：回、人)

種 別	事業名	実施 期 日	回数	対 象	参加者	場 所
そ の 他	今井図書館ご利用の 皆様が選んだ「平成 の1冊」	4.1～ 4.30	1	児童 一般	22	今井図書館
	みんなでえほんだな をかざろう	12.1～ 12.28	1	一般	42	今井図書館
	夏休み分館イベント 読書手帳「よんだ な」始めませんか！	7.10～ 8.31	1	一般	35	9 分 館

※新型コロナウイルス感染拡大防止のため、3月1日～31日の行事を中止した（計29回）

(2) 子ども読書活動推進事業

(単位：回、人)

種 別	事業名	実 施 期 日	回数	対 象	参加者	場 所
ビブリオバトル	都立多摩高等学校ビ ブリオバトル (審査・講評)	7.9	1	生徒	—	都立多摩高等学校
講 習 会	学校図書館ボランテ ィア修理講習会	6.12	1	学校図書館 ボランティア	14	第三小学校
	学校図書館ボランテ ィア修理講習会	9.25、 10.9	2	学校図書館 ボランティア	14	中央図書館
	ボランティア読み聞 かせ講座	6.24	1	学校図書館 ボランティア	18	第三小学校
	中学校教育研究会 図書館委員会	7.23	1	教員	5	中央図書館
	中学校教育研究会 図書館委員会	10.30	1	教員	7	霞台中学校
	小学校教育研究会読 書活動研究部会（講 師）	6.5	1	教員	15	若草小学校
講 演 会	戸森しるこ氏講演会 「おしるこ日和 2019秋」	11.2	1	小学生以上	34	中央図書館
重 点 校 事 業	講演会「はなさかじ いさん」読み聞かせ	10.17	1	児童	476	第四小学校
	中央図書館一日図書館 長	9.14	1	児童	4	中央図書館
展 示 会	児童図書再利用展示会	1.31	1	小中学校等	54団体	市 役 所
学 校 支 援	学校図書館運営支援	4.22～ 3.17	910 (各校35回)	児童、生徒 教員	—	市内小中学校
図 書 館 を 使 っ た 調 べ る 学 習 コ ン ク ー ル	「調べてみよう！青 梅の生き物」講習会	7.26	1	児童 生徒	10	中央図書館
	調べる学習相談窓口	7.26～ 8.16	6	児童 生徒	41	中央図書館

(単位：回、人)

種 別	事業名	実 施 日	回 数	対 象	参加者	場 所
図 書 館 を 使 っ た 調 べ る 学 習 コ ン ト ラ ー	第3回青梅市図書館を使った調べる学習コンクール審査会	10.28	1	—	7	中央図書館
	第3回青梅市図書館を使った調べる学習コンクール表彰式	12.7	1	—	37	文化交流センター

(3) 乳幼児預かりサービス

(単位：回、人)

実施回数	利用人数	実施場所
38	455	中央図書館おはなしの部屋

※新型コロナウイルス感染拡大防止のため、3月2日～31日のサービスを中止（計4回）

(4) 対面朗読サービス

(単位：回、時間)

実施回数	延実施時間数	実施場所	朗読者
47	89.5	中央図書館対面朗読室	図書館協力員

8 図書館運営協議会の開催

開催日	種 別	主 な 内 容
7.24	定 例 会	指定管理者による図書館の管理運営について、第3回青梅市図書館を使った調べる学習コンクールについて、青梅市図書館の休館について、青梅市図書館基本計画について
11.27	定 例 会	指定管理者による図書館の管理運営について、中央図書館利用者用PC更新および公衆無線LAN(Wi-Fi)の導入について、青梅市図書館基本計画について
3.2	定 例 会	指定管理者による図書館の管理運営について、令和2年度図書館事業計画について、青梅市図書館基本計画について

9 図書館運営協議会委員

氏 名	選出区分	備 考	氏 名	選出区分	備 考
山 崎 尚 史	学 校 教 育 関 係 者		宇 津 木 繁	社 会 教 育 関 係 者	7.5 退任
青 山 隆 志		5.21退任	安 藤 壱		7.6 就任
平 岡 直 実		5.22就任	横 手 良 夫		9.30退任
小 花 紀 彦	社 会 教 育 関 係 者	9.30退任	村 田 由 子	知 経 験 者	10.1就任
園 田 陽 子		10.1就任	○片 岡 元 雄		
谷 崎 正 江			◎沖 川 伸 夫		

任期：令和元年10月1日～令和3年9月30日

◎は会長、○は副会長

(図 書 館 行 事 風 景)

1 日 図 書 館 長



すばらしい紙芝居と演じ方講座

図 書 展 示 事 業



10 実績

区分		館名	中央	青梅	長淵	大門	梅郷
開館日数			329	330	331	330	331
蔵書数 (冊・点)	図書	一般	252,966	34,574	17,208	20,793	17,374
		児童	57,567	16,934	12,876	12,442	11,959
	視聴覚		18,698	—	—	—	—
	ハンディ キャップ		1,530	—	—	—	—
	計		330,761	51,508	30,084	33,235	29,333
個人 貸出	登録者数 (人)	一般	1,580 (32,479)	85 (1,342)	57 (2,383)	55 (2,569)	34 (1,652)
		児童	769 (5,550)	18 (189)	19 (269)	40 (198)	7 (180)
		計	2,349 (38,029)	103 (1,531)	76 (2,652)	95 (2,767)	41 (1,832)
	1日平均	7.1	0.3	0.2	0.3	0.1	
貸出 (冊・点)	貸出者数 (人)	一般	165,338	15,928	12,144	11,109	10,968
		児童	15,538	1,762	2,358	1,962	2,415
		計	180,876	17,690	14,502	13,071	13,383
	1日平均	549.8	53.6	43.8	39.6	40.4	
貸出 (冊・点)	一般	253,503	34,083	26,169	26,257	20,709	
	児童	113,137	13,440	21,409	17,766	17,916	
	雑誌	36,303	2,403	2,514	1,977	2,384	
	視聴覚	102,137	712	1,028	423	606	
	ハンディ キャップ	611	—	—	—	—	
	計	505,691	50,638	51,120	46,423	41,615	
1日平均		1,537.1	153.4	154.4	140.7	125.7	

(注) ① 登録者数は、令和元年度受付数。
 () 内は、令和2年3月31日現在の登録者総数。中央図書館の登録者総数には廃止した東青梅図書館、河辺図書館の登録者数を含む。

② 登録者数の1日平均は、令和元年度受付数に対する数値

沢 井	小曾木	成 木	新 町	今 井	合 計
330	331	329	330	331	3,302
11,480	11,991	12,867	18,868	16,712	414,833
11,512	10,664	10,340	16,271	11,963	172,528
—	—	—	—	—	18,698
—	—	—	—	—	1,530
22,992	22,655	23,207	35,139	28,675	607,589
28 (644)	26 (475)	20 (407)	100 (3,509)	53 (1,597)	2,038 (47,057)
6 (85)	2 (40)	3 (53)	39 (364)	16 (198)	919 (7,126)
34 (729)	28 (515)	23 (460)	139 (3,873)	69 (1,795)	2,957 (54,183)
0.1	0.1	0.1	0.4	0.2	0.9
3,221	3,034	2,232	21,180	9,429	254,583
847	454	459	4,384	1,485	31,664
4,068	3,488	2,691	25,564	10,914	286,247
12.3	10.5	8.2	77.5	33.0	86.7
5,600	6,268	3,390	40,053	20,841	436,873
8,148	4,336	6,529	35,016	13,380	251,077
957	879	318	3,291	2,088	53,114
193	89	173	1,630	229	107,220
—	—	—	—	—	611
14,898	11,572	10,410	79,990	36,538	848,895
45.1	35.0	31.6	242.4	110.4	257.1

11 登録者数

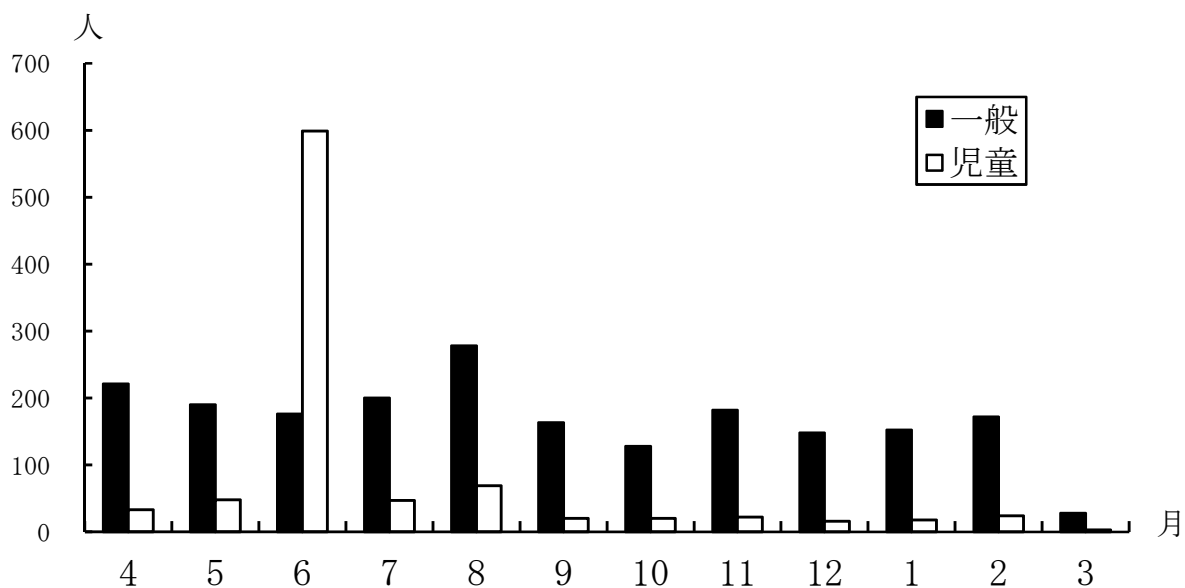
(1) 月別登録者数

(単位：人)

月	開館日数	一般	児童	計	1日平均
4	28	221	33	254	9.1
5	29	190	48	238	8.2
6	28	176	599	775	27.7
7	29	200	47	247	8.5
8	29	278	69	347	12.0
9	28	163	20	183	6.5
10	25	128	20	148	5.9
11	28	182	22	204	7.3
12	26	148	16	164	6.3
1	26	152	18	170	6.5
2	27	172	24	196	7.3
3	29	28	3	31	1.1
計	332	2,038	919	2,957	8.9

(注) 6月に小学校新1年生への図書館カード(576人)の作成を行った。

(月別登録者数グラフ)

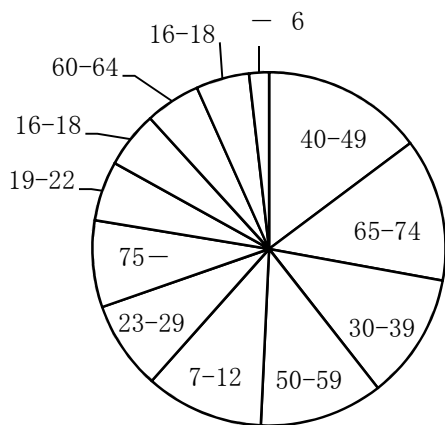


(2) 年齢別男女別登録者数

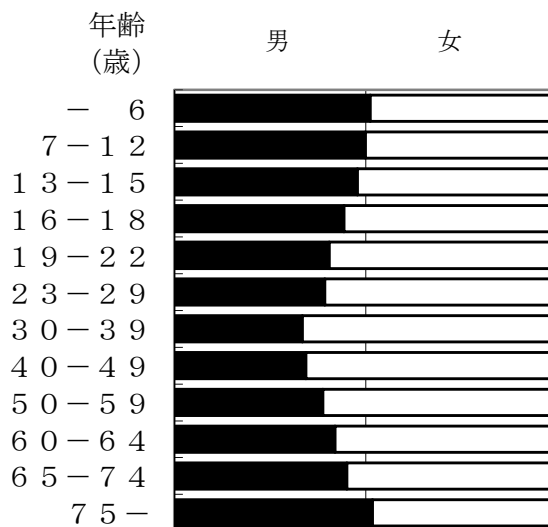
(単位：人)

年 齢	男	女	計	比 率
— 6	504	482	986	1.8%
7—12	3,065	3,075	6,140	11.3%
13—15	1,417	1,546	2,963	5.5%
16—18	1,169	1,472	2,641	4.9%
19—22	1,137	1,672	2,809	5.2%
23—29	1,722	2,664	4,386	8.1%
30—39	1,960	3,904	5,864	10.8%
40—49	2,746	5,256	8,002	14.8%
50—59	2,423	3,831	6,254	11.5%
60—64	1,149	1,589	2,738	5.1%
65—74	3,198	3,902	7,100	13.1%
75—	2,224	2,076	4,300	7.9%
計	22,714	31,469	54,183	100.0%

(年齢別登録者数グラフ)



(年齢別男女別登録者数比グラフ)



(3) 地域別登録者数

地 域		登録者数 (人)	比 率 (%)	人 口 (人)	人口比 (%)	地 域		登録者数 (人)	比 率 (%)	人 口 (人)	人口比 (%)	
青 梅	勝 沼	726	1.3	1,962	37.0	沢 井	二 俣 尾	643	1.2	2,040	31.5	
	西 分 町	308	0.6	779	39.5		沢 井	247	0.5	606	40.8	
	住 江 町	204	0.4	517	39.5		御 岳 本 町	84	0.1	330	25.5	
	本 町	358	0.6	842	42.5		御 岳	48	0.1	209	23.0	
	仲 町	208	0.4	412	50.5		御 岳 山	28	*0	129	21.7	
	上 町	101	0.2	227	44.5		計	1,050	1.9	3,314	31.7	
	森 下 町	176	0.3	421	41.8	小 曾 木	富 岡	176	0.3	960	18.3	
	裏 宿 町	331	0.6	870	38.0		小 曾 木	352	0.7	1,221	28.8	
	天ヶ瀬町	429	0.8	1,037	41.4		黒 沢	310	0.6	1,304	23.8	
	滝ノ上町	304	0.6	573	53.1		計	838	1.6	3,485	24.0	
	大 柳 町	418	0.8	1,050	39.8	成木	成 木	390	0.7	1,641	23.8	
	日向和田	601	1.1	1,635	36.8	東 青 梅	東 青 梅	3,714	6.9	8,817	42.1	
	計	4,164	7.7	10,325	40.3		根ヶ布	756	1.4	2,208	34.2	
					師 岡 町		1,905	3.5	4,319	44.1		
長 淵	駒 木 町	563	1.0	1,778	31.7	計	6,375	11.8	15,344	41.5		
	長 淵	2,864	5.3	8,712	32.9	新 町	新 町	6,739	12.4	19,183	35.1	
	友 田 町	1,003	1.9	3,417	29.4		末 広 町	342	0.6	1,267	27.0	
	千ヶ瀬町	2,489	4.6	6,286	39.6		計	7,081	13.0	20,450	34.6	
計	6,919	12.8	20,193	34.3	河 辺	河 辺 町	6,854	12.6	15,398	44.5		
大 門	吹 上	459	0.9	1,316		34.9	今 井	藤 橋	1,202	2.2	3,744	32.1
	野 上 町	2,702	5.0	6,518		41.5		今 井	2,340	4.3	7,233	32.4
	大 門	1,676	3.1	4,353		38.5		計	3,542	6.5	10,977	32.3
	塩 船	283	0.5	971	29.1	市 内 計	48,731	89.9	132,593	36.8		
	谷 野	348	0.6	1,072	32.5	市 外 計	5,452	10.1	—	—		
	木 野 下	470	0.9	1,323	35.5	合 計	54,183	100.0	132,593	40.9		
	今 寺	2,030	3.7	5,698	35.6							
計	7,968	14.7	21,251	37.5								
梅 郷	畑 中	842	1.6	2,629	32.0							
	和 田 町	390	0.7	1,089	35.8							
	梅 郷	1,661	3.1	4,257	39.0							
	柚 木 町	657	1.2	2,240	29.3							
	計	3,550	6.6	10,215	34.8							

(注) 事業報告は令和2年3月末を基本とするため、人口については、最も有効な数値として「令和2年4月1日現在町丁別世帯と人口」を使用
比率の「*0」は0.1未満の数値

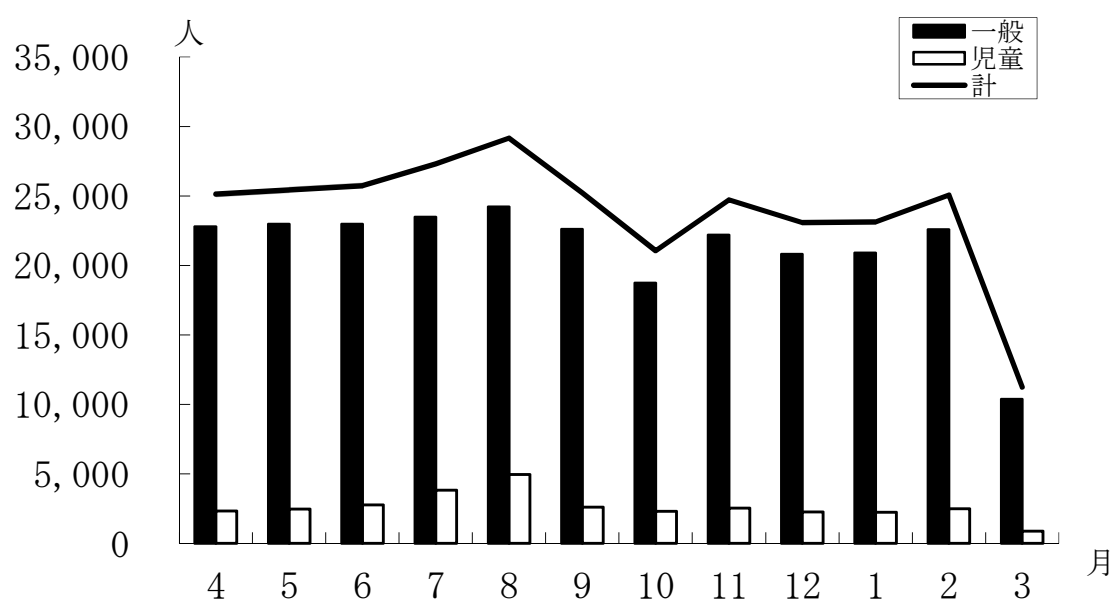
12 貸出者数

(1) 月別貸出者数

(単位：人)

月	開館日数	一般	児童	計	1日平均
4	28	22,793	2,331	25,124	897.3
5	29	22,971	2,457	25,428	876.8
6	28	22,974	2,760	25,734	919.1
7	29	23,477	3,822	27,299	941.3
8	29	24,206	4,953	29,159	1,005.5
9	28	22,607	2,614	25,221	900.8
10	25	18,734	2,311	21,045	841.8
11	28	22,192	2,532	24,724	883.0
12	26	20,808	2,269	23,077	887.6
1	26	20,898	2,240	23,138	889.9
2	27	22,567	2,487	25,054	927.9
3	29	10,356	888	11,244	387.7
計	332	254,583	31,664	286,247	862.2

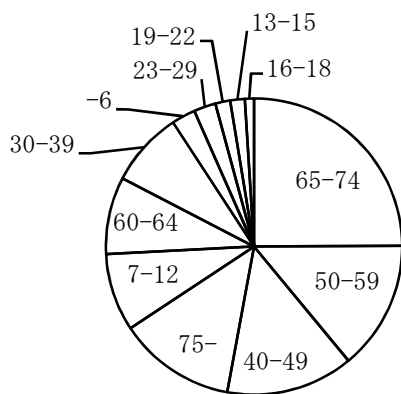
(月別貸出者数グラフ)



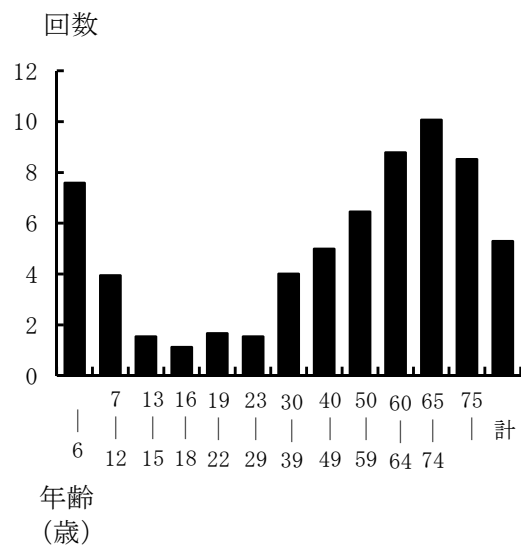
(2) 年齢別貸出者数

年 齢	貸出者数 (人)	比 率 (%)	登録者数 (人)	登録者1人当 り(回)
— 6	7,480	2.6	986	7.6
7—12	24,184	8.5	6,140	3.9
13—15	4,553	1.6	2,963	1.5
16—18	2,942	1.0	2,641	1.1
19—22	4,656	1.6	2,809	1.7
23—29	6,754	2.4	4,386	1.5
30—39	23,471	8.2	5,864	4.0
40—49	39,895	13.9	8,002	5.0
50—59	40,287	14.1	6,254	6.4
60—64	24,029	8.4	2,738	8.8
65—74	71,416	24.9	7,100	10.1
75—	36,580	12.8	4,300	8.5
計	286,247	100.0	54,183	5.3

(年齢別貸出者数グラフ)



(年齢別登録者1人当り貸出回数)



(3) 地域別貸出者数

地 域		貸 出 者 数 (人)	比率 (%)	登 録 者 数 (人)	登録者 1人当り (回)	地 域		貸 出 者 数 (人)	比率 (%)	登 録 者 数 (人)	登録者 1人当り (回)
青 梅	勝 沼	3,815	1.3	726	5.3	沢 井	二 俣 尾	3,612	1.3	643	5.6
	西 分 町	1,816	0.6	308	5.9		沢 井	1,488	0.5	247	6.0
	住 江 町	1,045	0.4	204	5.1		御 岳 本 町	450	0.2	84	5.4
	本 町	2,114	0.7	358	5.9		御 岳	278	0.1	48	5.8
	仲 町	1,699	0.6	208	8.2		御 岳 山	158	0.1	28	5.6
	上 町	577	0.2	101	5.7		計	5,986	2.2	1,050	5.7
	森 下 町	1,000	0.4	176	5.7	小 曾 木	富 岡	1,273	0.4	176	7.2
	裏 宿 町	2,014	0.7	331	6.1		小 曾 木	1,548	0.5	352	4.4
	天ヶ瀬町	2,930	1.0	429	6.8		黒 沢	1,316	0.5	310	4.2
	滝ノ上町	2,728	1.0	304	9.0		計	4,137	1.4	838	4.9
	大 柳 町	2,974	1.0	418	7.1	成 木	成 木	1,705	0.6	390	4.4
	日向和田	3,678	1.3	601	6.1	東 青 梅	東 青 梅	23,170	8.1	3,714	6.2
	計	26,390	9.2	4,164	6.3		根ヶ布	3,851	1.3	756	5.1
長 淵	駒 木 町	2,538	0.9	563	4.5		師 岡 町	11,904	4.2	1,905	6.2
	長 淵	14,711	5.1	2,864	5.1		計	38,925	13.6	6,375	6.1
	友 田 町	4,126	1.4	1,003	4.1	新 町	新 町	33,585	11.7	6,739	5.0
	千ヶ瀬町	15,337	5.4	2,489	6.2		末 広 町	1,802	0.6	342	5.3
	計	36,712	12.8	6,919	5.3		計	35,387	12.3	7,081	5.0
大 門	吹 上	1,965	0.7	459	4.3	河 辺	河 辺 町	42,130	14.7	6,854	6.1
	野 上 町	15,413	5.4	2,702	5.7	今 井	藤 橋	4,468	1.6	1,202	3.7
	大 門	8,046	2.8	1,676	4.8		今 井	11,192	3.9	2,340	4.8
	塩 船	1,046	0.4	283	3.7		計	15,660	5.5	3,542	4.4
	谷 野	1,262	0.4	348	3.6	市 内 計	265,631	92.8	48,731	5.5	
	木 野 下	1,872	0.7	470	4.0	市 外 計	20,616	7.2	5,452	3.8	
	今 寺	8,147	2.8	2,030	4.0	合 計	286,247	100.0	54,183	5.3	
	計	37,751	13.2	7,968	4.7						
梅 郷	畑 中	4,841	1.7	842	5.7						
	和 田 町	2,945	1.0	390	7.6						
	梅 郷	9,452	3.3	1,661	5.7						
	柚 木 町	3,610	1.3	657	5.5						
	計	20,848	7.3	3,550	5.9						

(注) 比率の「*0」は0.1未満の数値

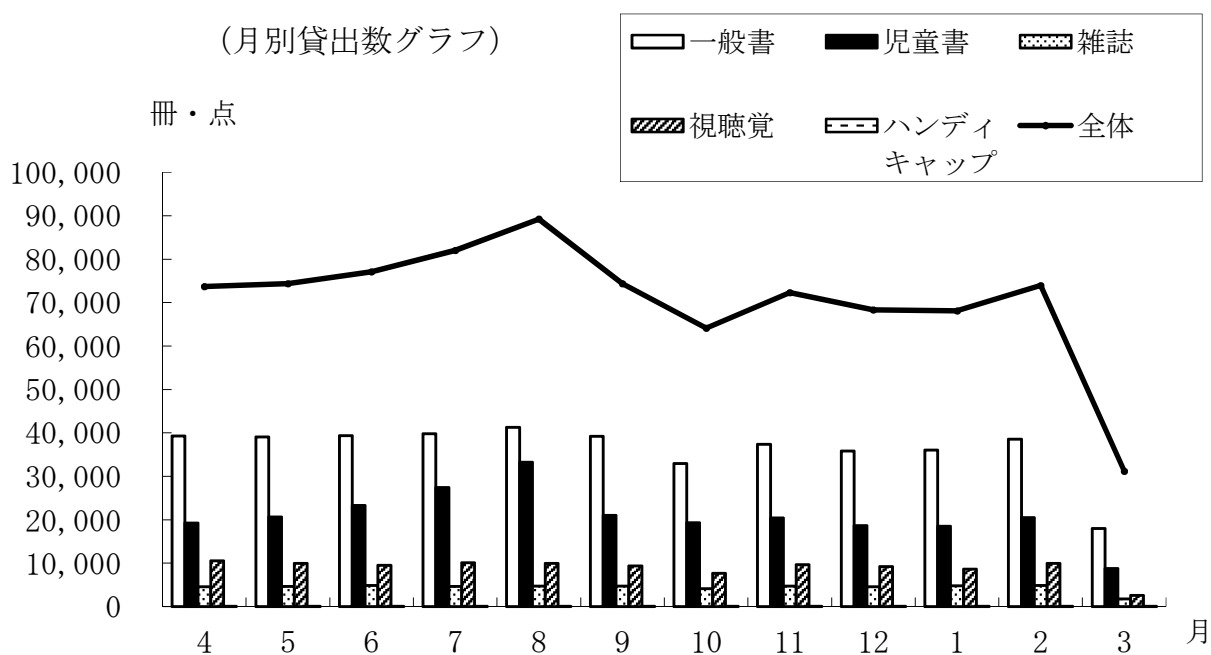
13 貸出数

(1) 月別貸出数

(単位：冊・点)

月	開館日数	図書			視聴覚	ハンディ キャップ	計	1日平均
		一般書	児童書	雑誌				
4	28	39,294	19,214	4,613	10,532	37	73,690	2,631.8
5	29	39,093	20,643	4,684	9,946	39	74,405	2,565.7
6	28	39,365	23,278	4,856	9,515	54	77,068	2,752.4
7	29	39,846	27,422	4,659	10,071	43	82,041	2,829.0
8	29	41,274	33,238	4,717	9,955	47	89,231	3,076.9
9	28	39,210	21,030	4,720	9,390	53	74,403	2,657.3
10	25	32,926	19,326	4,139	7,690	60	64,141	2,565.6
11	28	37,404	20,457	4,695	9,696	40	72,292	2,581.9
12	26	35,843	18,652	4,547	9,251	68	68,361	2,629.3
1	26	36,085	18,520	4,818	8,631	61	68,115	2,619.8
2	27	38,544	20,506	4,907	9,930	42	73,929	2,738.1
3	29	17,989	8,791	1,759	2,613	67	31,219	1,076.5
計	332	436,873	251,077	53,114	107,220	611	848,895	2,556.9

(月別貸出数グラフ)

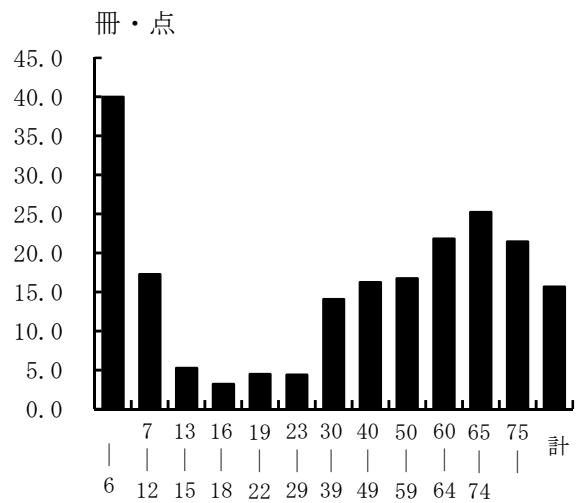
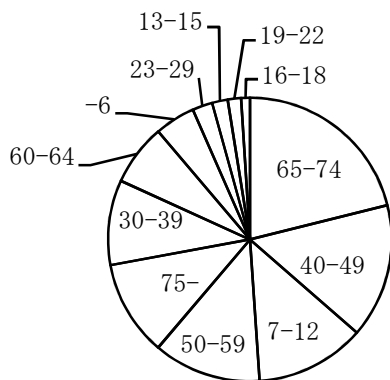


(2) 年齢別貸出数

年 齢	貸出数 (冊・点)	比 率 (%)	登録者数 (人)	登録者1人当 り (冊・点)
— 6	39,425	4.6	986	40.0
7—12	105,881	12.5	6,140	17.2
13—15	15,506	1.8	2,963	5.2
16—18	8,435	1.0	2,641	3.2
19—22	12,489	1.5	2,809	4.4
23—29	19,142	2.3	4,386	4.4
30—39	82,467	9.7	5,864	14.1
40—49	129,879	15.3	8,002	16.2
50—59	104,663	12.3	6,254	16.7
60—64	59,719	7.0	2,738	21.8
65—74	179,121	21.1	7,100	25.2
75—	92,168	10.9	4,300	21.4
計	848,895	100.0	54,183	15.7

(年齢別貸出数グラフ)

(年齢別登録者1人当り貸出数)



年齢
(歳)

(3) 地域別貸出数

地 域		貸出数 (冊・点)	比率 (%)	登 録 者 数 (人)	登録者 1人当り (冊・点)	地 域		貸出数 (冊・点)	比率 (%)	登 録 者 数 (人)	登録者 1人当り (冊・点)
青 梅	勝 沼	11,601	1.4	726	16.0	沢 井	二 俣 尾	12,341	1.5	643	19.2
	西 分 町	5,328	0.6	308	17.3		沢 井	4,629	0.5	247	18.7
	住 江 町	2,727	0.3	204	13.4		御 岳 本 町	1,146	0.1	84	13.6
	本 町	5,839	0.7	358	16.3		御 岳	772	0.1	48	16.1
	仲 町	4,715	0.6	208	22.7		御 岳 山	439	0.1	28	15.7
	上 町	2,059	0.3	101	20.4		計	19,327	2.3	1,050	18.4
	森 下 町	2,619	0.3	176	14.9	小 曾 木	富 岡	3,573	0.4	176	20.3
	裏 宿 町	5,369	0.6	331	16.2		小 曾 木	5,414	0.6	352	15.4
	天ヶ瀬町	8,727	1.0	429	20.3		黒 沢	4,165	0.5	310	13.4
	滝ノ上町	7,272	0.9	304	23.9		計	13,152	1.5	838	15.7
	大 柳 町	7,946	0.9	418	19.0	成 木	成 木	5,297	0.6	390	13.6
	日 向 和 田	10,545	1.2	601	17.5	東 青 梅	東 青 梅	61,679	7.3	3,714	16.6
計	74,747	8.8	4,164	18.0	根ヶ布		11,382	1.3	756	15.1	
					師 岡 町		30,245	3.6	1,905	15.9	
長 淵	駒 木 町	7,693	0.9	563	13.7	新 町	計	103,306	12.2	6,375	16.2
	長 淵	43,601	5.1	2,864	15.2		新 町	105,925	12.5	6,739	15.7
	友 田 町	14,246	1.7	1,003	14.2		末 広 町	6,197	0.7	342	18.1
	千ヶ瀬町	44,208	5.2	2,489	17.8	計	112,122	13.2	7,081	15.8	
計	109,748	12.9	6,919	15.9							
大 門	吹 上	5,792	0.7	459	12.6	河 辺	河 辺 町	111,148	13.1	6,854	16.2
	野 上 町	43,332	5.1	2,702	16.0	今 井	藤 橋	14,778	1.7	1,202	12.3
	大 門	26,039	3.1	1,676	15.5		今 井	35,684	4.2	2,340	15.2
	塩 船	2,896	0.4	283	10.2		計	50,462	5.9	3,542	14.2
	谷 野	4,542	0.5	348	13.1	市 内 計	783,814	92.3	48,731	16.1	
	木 野 下	7,155	0.8	470	15.2	市 外 計	65,081	7.7	5,452	11.9	
	今 寺	28,986	3.4	2,030	14.3	合 計	848,895	100.0	54,183	15.7	
	計	118,742	14.0	7,968	14.9						
梅 郷	畑 中	15,289	1.8	842	18.2						
	和 田 町	8,531	1.0	390	21.9						
	梅 郷	31,185	3.7	1,661	18.8						
	柚 木 町	10,758	1.3	657	16.4						
	計	65,763	7.8	3,550	18.5						

(注) 比率の「*0」は0.1未満の数値

(4) 分類別貸出数

ア 図書

分 類	一 般				児 童			
	貸出冊数 (冊)	比率 (%)	蔵書冊数 (冊)	回転率 (回)	貸出冊数 (冊)	比率 (%)	蔵書冊数 (冊)	回転率 (回)
0 総 記	7,317	1.7	17,077	0.4	2,690	1.1	1,579	1.7
1 哲 学 ・ 宗 教	17,125	3.9	15,621	1.1	3,346	1.3	1,412	2.4
2 歴 史 ・ 地 理	43,537	10.0	46,255	0.9	10,274	4.1	7,291	1.4
3 社 会 科 学	32,163	7.4	59,994	0.5	3,785	1.5	5,841	0.6
4 自 然 科 学	25,057	5.7	28,652	0.9	20,633	8.2	13,691	1.5
5 工 業 ・ 家 庭	48,107	11.0	35,390	1.4	8,237	3.3	5,174	1.6
6 産 業 ・ 交 通	10,132	2.3	13,642	0.7	2,729	1.1	3,711	0.7
7 芸 術 ・ スポ ーツ	25,539	5.8	35,424	0.7	27,525	10.9	13,149	2.1
8 語 学	5,071	1.2	7,655	0.7	2,435	1.0	2,131	1.1
9 文 学	222,825	51.0	155,123	1.4	56,759	22.6	57,993	1.0
E 絵 本	—	—	—	—	107,936	43.0	56,068	1.9
C 紙 芝 居	—	—	—	—	4,728	1.9	4,488	1.1
計	436,873	100.0	414,833	1.1	251,077	100.0	172,528	1.5

イ 視聴覚資料

(7) 音声資料 (CD)

分 類	貸出点数 (点)	比率 (%)	蔵書点数 (点)	回転率 (回)
音 楽	38,559	86.5	9,359	4.1
実 用	5,906	13.3	1,383	4.3
地 域 資 料	96	0.2	57	1.7
計	44,561	100.0	10,799	4.1

(4) 映像資料 (DVD)

分 類	貸出点数 (点)	比率 (%)	蔵書点数 (点)	回転率 (回)
映 画 (TV)	53,731	85.8	5,501	9.8
趣味 教養 実用 等	5,726	9.1	1,965	2.9
幼 児	3,202	5.1	433	7.4
計	62,659	100.0	7,899	7.9

(5) 資料種別別貸出数

区分	資料種別		全蔵書			令和元年度受入分			全蔵書中の 元年度分 貸出率(%)	元年度分の 受入数 割合(%)
			貸出数 (冊・点)	比率 (%)	蔵書数 (冊・点)	貸出数 (冊・点)	比率 (%)	受入数 (冊・点)		
一般	0	総記	7,258	0.9	11,270	2,102	1.5	395	29.0	3.5
	1	哲学・宗教	17,083	2.0	14,955	2,917	2.1	411	17.1	2.7
	2	歴史・地理	42,640	5.0	37,039	9,028	6.6	1,543	21.2	4.2
	3	社会科学	31,651	3.7	48,637	8,128	5.9	1,485	25.7	3.1
	4	自然科学	24,964	2.9	26,115	5,024	3.6	922	20.1	3.5
	5	工業・家庭	47,996	5.7	32,741	7,349	5.3	1,142	15.3	3.5
	6	産業・交通	10,054	1.2	12,279	2,445	1.8	475	24.3	3.9
	7	芸術・スポーツ	25,370	3.0	32,481	4,559	3.3	970	18.0	3.0
	8	語学	5,014	0.6	6,018	809	0.6	164	16.1	2.7
	9	文学	222,720	26.2	153,210	33,444	24.3	4,229	15.0	2.8
		計	434,750	51.2	374,745	75,805	55.0	11,736	17.4	3.1
児童	0	総記	2,690	0.3	1,579	284	0.2	80	10.6	5.1
	1	哲学・宗教	3,346	0.4	1,412	424	0.3	83	12.7	5.9
	2	歴史・地理	10,274	1.2	7,291	895	0.7	244	8.7	3.3
	3	社会科学	3,785	0.5	5,841	795	0.6	279	21.0	4.8
	4	自然科学	20,633	2.4	13,691	2,513	1.8	519	12.2	3.8
	5	工業・家庭	8,237	1.0	5,174	737	0.5	229	8.9	4.4
	6	産業・交通	2,729	0.3	3,711	373	0.3	124	13.7	3.3
	7	芸術・スポーツ	27,525	3.2	13,149	1,233	0.9	314	4.5	2.4
	8	語学	2,435	0.3	2,131	307	0.2	100	12.6	4.7
	9	文学	56,759	6.7	57,993	6,319	4.6	1,499	11.1	2.6
	E	絵本	107,936	12.7	56,068	11,925	8.7	2,550	11.0	4.5
	C	紙芝居	4,728	0.6	4,488	286	0.2	133	6.0	3.0
		計	251,077	29.6	172,528	26,091	19.0	6,154	10.4	3.6
地域	地域資料	1,905	0.2	23,668	215	0.2	872	11.3	3.7	
参考	参考図書	218	*0	16,420	0	0.0	212	0.0	1.3	
雑誌	雑誌	53,114	6.3	16,607	27,573	20.0	6,769	51.9	40.8	
AV	視聴覚	107,220	12.6	18,698	7,972	5.8	992	7.4	5.3	
HC	ハンディキャップ	611	0.1	1,530	8	*0	36	1.3	2.4	
	合計	848,895	100.0	624,196	137,664	100.0	26,771	16.2	4.3	

(注) ・令和元年度受入分は、全蔵書の内数

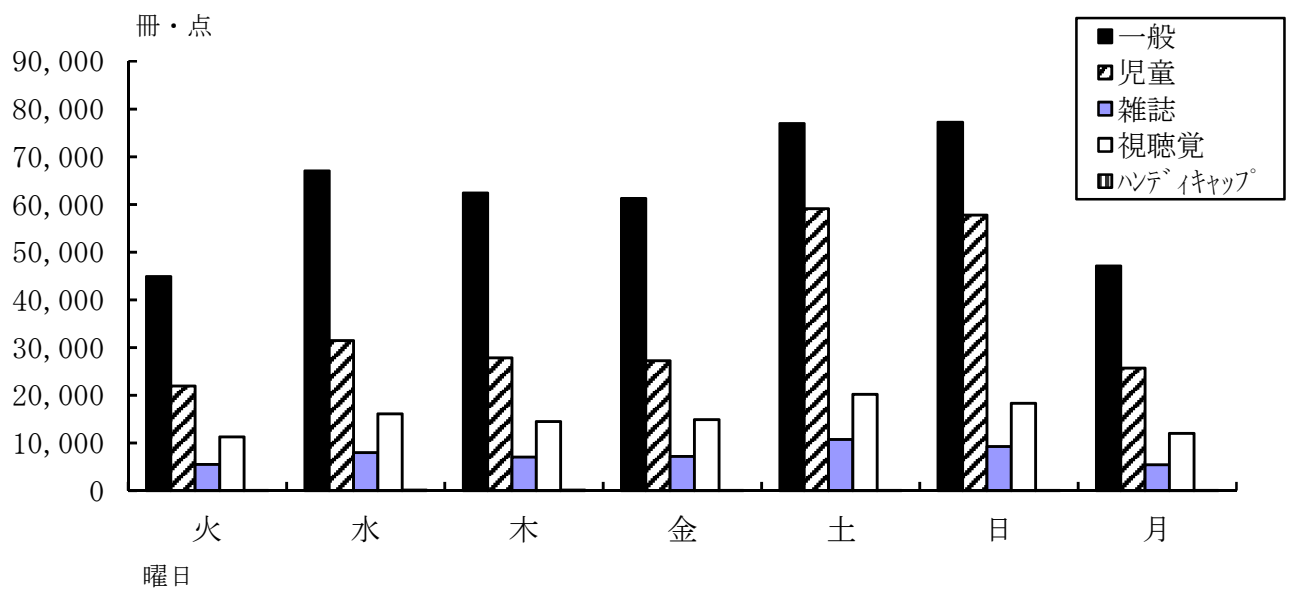
・比率の「*0」は0.1未満の数値

(6) 曜日別貸出数

(単位：冊・点)

曜日	開館日数	一般	児童	雑誌	視聴覚	ハンディ キャップ	計	1日平均
火	40	44,895	21,949	5,483	11,274	70	83,671	2,091.8
水	48	67,035	31,497	7,981	16,086	127	122,726	2,556.8
木	50	62,364	27,835	7,043	14,484	133	111,859	2,237.2
金	50	61,257	27,258	7,164	14,865	76	110,620	2,212.4
土	51	76,980	59,103	10,748	20,173	70	167,074	3,276.0
日	51	77,239	57,740	9,228	18,336	88	162,631	3,188.8
月	42	47,103	25,695	5,467	12,002	47	90,314	2,150.3
計	332	436,873	251,077	53,114	107,220	611	848,895	2,556.9

(曜日別貸出数グラフ)



(7) ベスト・リーダー

ア 一般書

順位	回数	書名	著者名	出版者
1	231	蜜蜂と遠雷	恩 田 陸	幻 冬 舎
2	225	沈黙のパレード[ガリレオ][9]	東 野 圭 吾	文 藝 春 秋
3	223	昨日がなければ明日もない[杉村三郎シリーズ]	宮 部 み ゆ き	文 藝 春 秋
4	211	そして、バトンは渡された	瀬 尾 ま い こ	文 藝 春 秋
5	201	かがみの孤城	辻 村 深 月	ポ プ ラ 社
6	176	魔力の胎動	東 野 圭 吾	K A D O K A W A
7	168	危険なビーナス	東 野 圭 吾	講 談 社
8	165	コンビニ人間	村 田 沙 耶 香	文 藝 春 秋
9	154	未来	湊 か な え	双 葉 社
10	138	マスカレード・ナイト	東 野 圭 吾	集 英 社

イ 児童書

順位	回数	書名	著者名	出版者
1	166	AIのサバイバル 2	ゴムドリ c o .	朝日新聞出版
2	152	寄生虫のサバイバル 1	ゴムドリ c o .	朝日新聞出版
3	147	AIのサバイバル 1	ゴムドリ c o .	朝日新聞出版
4	146	寄生虫のサバイバル 2	ゴムドリ c o .	朝日新聞出版
5	125	無人島のサバイバル	崔 徳 熙	朝日新聞出版
6	123	かいけつゾロリのちていたんけん	原 ゆ た か	ポ プ ラ 社
7	121	ノラネコぐんだん おぼけのやま	工 藤 ノ リ コ	白 泉 社
8	116	ノラネコぐんだんアイスのくに	工 藤 ノ リ コ	白 泉 社
9	113	深海のサバイバル	ゴムドリ c o .	朝日新聞出版
10	109	かいけつゾロリなぞのスパイと100本のバラ	原 ゆ た か	ポ プ ラ 社

ウ 雑誌

順位	回数	書名	著者名	出版者
1	77	オレンジページ 2019年5月2日/5月17日合併号		オレンジページ
2	74	オレンジページ 2019年4月17日号		オレンジページ
3	70	オレンジページ 2019年7月2日号		オレンジページ
4	68	オレンジページ 2019年3月2日号		オレンジページ
	68	オレンジページ 2019年3月17日号		オレンジページ
	68	暮らしの手帖 2019年2/3月早春号第98号通巻481号		暮らしの手帖社
7	66	オレンジページ 2019年2月2日号		オレンジページ
	66	文藝春秋 2019年4月号		文 芸 春 秋
9	64	すてきにハンドメイド 2019年4月号通巻109号		N H K 出版
	64	文藝春秋 2019年9月号		文 芸 春 秋

エ 視聴覚

(ア) 音声資料 (CD)

順位	回数	書名	著者名	出版者
1	47	エクスペレーションズ	竹内まりや	ワーナーミュージック・ジャパン
	47	伝説のチャンピオン〜アブソリュート・グレイテスト	クイーン	EMIミュージック
3	44	サイモン&ガーファングルのすべて	サイモン&ガーファンクル	SonyMusicDirect
4	42	昭和の大ヒット大全集 上		コロムビアミュージック エンターテインメント
5	40	保存盤昭和の演歌 8		コロムビアミュージック エンターテインメント
6	37	Utada Hikaru single collection Vol.1	Utada Hikaru	東芝EMI
	37	5×10	A R A S H I	ジェイ・ストーム
	37	保存盤昭和の演歌 3		テイチクエンターテインメント
	37	保存盤昭和の演歌 4		ビクターエンターテインメント
10	35	中島みゆき・21世紀ベストセレクション『前途』	中島みゆき	ヤマハミュージック コミュニケーションズ
	35	YANKEE	米津玄師	ユニバーサルミュージック

(イ) 映像資料 (DVD)

順位	回数	書名	著者名	出版者
1	58	ドラえもん のび太の宇宙小戦争 藤子・F・不二雄映画全集	芝山努 / 監督	小学館
2	52	千と千尋の神隠し ジブリがいっぱいCOLLECTION	宮崎駿/原作, 脚本, 監督	ブエナビスタホーム エンターテインメント
3	51	崖の上のポニョ ジブリがいっぱいCOLLECTION	宮崎駿/原作, 脚本, 監督	ウォルト・ディズニー・ スタジオ・ジャパン
	51	トムとジェリーの宝島	スコット・ジェラルド/ 監督	ワーナー・ホーム・ビデオ
5	50	風の谷のナウシカ ジブリがいっぱいCOLLECTION	宮崎駿/原作, 脚本, 監督	ブエナビスタホーム エンターテインメント
	50	となりのトトロ ジブリがいっぱいCOLLECTION	宮崎駿/原作, 脚本, 監督	ウォルト・ディズニー・ スタジオ・ジャパン
7	49	コクリコ坂から ジブリがいっぱいCOLLECTION	宮崎吾朗 / 監督	ウォルト・ディズニー・ スタジオ・ジャパン
	49	ティンカー・ベル		ウォルトディズニースタジオ ホームエンターテインメント
9	48	耳をすませば ジブリがいっぱいCOLLECTION	近藤喜文 / 監督	ブエナビスタホーム エンターテインメント
10	47	風立ちぬ ジブリがいっぱいCOLLECTION	宮崎駿/原作, 脚本, 監督	ウォルト・ディズニー・ スタジオ・ジャパン

(8) ベスト・リクエスト

ア 一般書

順位	回数	書名	著者名	出版者
1	254	希望の糸	東野圭吾	講談社
2	244	そして、バトンは渡された	瀬尾まいこ	文藝春秋
3	161	ぼくはイエローでホワイトで、ちょっとブルー	ブレイディみかこ	新潮社
4	155	ライオンのおやつ	小川糸	ポプラ社
5	136	むらさきのスカートの女	今村夏子	朝日新聞出版
6	129	落日	湊かなえ	角川春樹事務所
7	128	蜜蜂と遠雷	恩田陸	幻冬舎
8	123	さよならの儀式	宮部みゆき	河出書房新社
9	117	ノースライト	横山秀夫	新潮社
10	114	熱源	川越宗一	文藝春秋

イ 児童書

順位	回数	書名	著者名	出版者
1	53	おしりたんてい かいとうとねらわれたはなよめ	トロル	ポプラ社
2	43	ころべばいいのに	ヨシタケシンスケ	ブロンズ新社
3	40	こども六法	山崎聡一郎	弘文堂
4	39	鹿の王 水底の橋	上橋菜穂子	KADOKAWA
5	38	アレルギーのサバイバル 2	ゴムドリコ	朝日新聞出版
	38	おしりたんてい カレーなるじけん	トロル	ポプラ社
7	35	AIのサバイバル 2	ゴムドリコ	朝日新聞出版
	35	おしりたんてい ラッキーキャットはだれのに！	トロル	ポプラ社
9	34	アレルギーのサバイバル 1	ゴムドリコ	朝日新聞出版
	34	おしりたんてい プッくきやまのしろいかいぶつ！？	トロル	ポプラ社

ウ 雑誌

順位	回数	書名	著者名	出版者
1	25	LDK 2019年9月号通巻75号		晋遊舎
2	24	LDK 2019年12月号通巻78号		晋遊舎
3	23	LDK 2020年1月号通巻79号		晋遊舎
4	22	LDK 2019年5月号通巻71号		晋遊舎
5	21	LDK 2019年11月号通巻77号		晋遊舎
6	20	LDK 2019年10月号通巻76号		晋遊舎
	20	ハルメク 2019年9月号通巻41号		ハルメク
8	19	LDK 2019年6月号通巻72号		晋遊舎
	19	LDK 2019年8月号通巻74号		晋遊舎
10	18	LDK 2020年2月号通巻80号		晋遊舎

エ 視聴覚

(ア) 音声資料 (CD)

順位	回数	書名	著者名	出版者
1	40	瞬間的シックスセンス	あ い み よ ん	ワーナーミュージック・ジャパン
2	37	BOOTLEG	米 津 玄 師	SonyMusicLabels
3	36	エスカパレード	Official髭男dism	LASTRUMMusic Entertainment
4	31	POP VIRUS	星 野 源	
5	29	エクスペレーションズ	竹 内 ま り や	ワーナーミュージック・ジャパン
	29	Sympa	K i n g G n u	SonyMusicLabels
	29	Traveler	O F F I C I A L H I G E D A N D I S M	ポニーキャニオン
8	26	青春のエキサイトメント	あ い み よ ん	ワーナーミュージック・ジャパン
9	25	5×20	A R A S H I	ジェイ・ストーム
10	23	diorama	米 津 玄 師	REISSUERECORDS

(イ) 映像資料 (DVD)

順位	回数	書名	著者名	出版者
1	26	プーと大人になった僕	マーク・フォスター/監督	ウォルト・ディズニー・ジャパン
2	25	モアナと伝説の海	ジョン・マスカー/監督	ウォルト・ディズニー・ジャパン
3	21	となりのトトロ ジブリがいっぱいCOLLECTION	宮崎駿/原作, 脚本, 監督	ウォルト・ディズニー・ スタジオ・ジャパン
4	20	羊と鋼の森	橋本光二郎 / 監督	東 宝
5	19	グレイテスト・ショーマン	マイケル・グレイシー/監督	20世紀フォックスホーム エンターテイメントジャパン
6	18	おしりたんてい 1	芝田浩樹/シリーズディレクター	日本コロムビア
	18	日日是好日	大森立嗣/監督, 脚本	ハピネット
8	16	15時17分、パリ行き	クリント・イーストウッド/監督	ワーナー・ブラザーズホーム エンターテイメント
	16	空飛ぶタイヤ	本木克英 / 監督	松 竹
	16	ファンタスティック・ビーストと黒い魔法使いの誕生	デイビッド・イエーツ/監督	ワーナー・ブラザーズホーム エンターテイメント

14 蔵書数

(1) 図書分類別蔵書冊数（雑誌、視聴覚資料、ハンディキャップ資料等を除く）

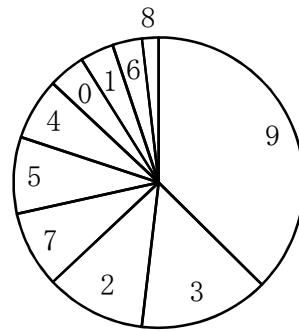
区分	分類	中央	青梅	長淵	大門	梅郷	沢井	小曾木
一般	0 総記	13,034	1,189	274	360	318	257	318
	1 哲学・宗教	10,569	1,426	560	447	576	321	293
	2 歴史・地理	30,215	3,758	1,417	1,950	1,667	1,090	1,150
	3 社会科学	43,226	5,049	1,642	1,675	1,451	921	957
	4 自然科学	18,251	2,293	1,000	1,028	896	645	758
	5 工業・家庭	18,662	3,242	1,842	2,038	1,793	1,190	1,174
	6 産業・交通	8,917	1,117	540	443	535	304	389
	7 芸術・スポーツ	20,783	2,755	1,685	1,714	1,795	1,032	1,064
	8 語学	4,858	741	228	286	274	174	163
	9 文学	84,451	13,004	8,020	10,852	8,069	5,546	5,725
	計	252,966	34,574	17,208	20,793	17,374	11,480	11,991
	L 地域資料(内数)	16,248	886	752	876	920	832	652
	R 参考資料(内数)	13,582	661	221	278	341	156	256
児童	0 総記	639	120	89	93	109	109	118
	1 哲学・宗教	608	130	89	75	89	83	84
	2 歴史・地理	2,713	690	534	544	555	378	405
	3 社会科学	2,731	615	273	355	281	241	270
	4 自然科学	5,557	1,220	896	832	914	657	828
	5 工業・家庭	1,875	511	295	341	336	280	358
	6 産業・交通	1,480	404	182	167	212	234	172
	7 芸術・スポーツ	2,839	887	1,171	799	1,405	1,560	1,290
	8 語学	807	215	113	153	185	123	112
	9 文学	18,050	6,527	4,291	5,086	3,772	3,881	4,207
	E 絵本	18,824	5,326	4,679	3,509	3,759	3,538	2,630
	C 紙芝居	1,444	289	264	488	342	428	190
	計	57,567	16,934	12,876	12,442	11,959	11,512	10,664
合計	310,533	51,508	30,084	33,235	29,333	22,992	22,655	

(単位：冊)

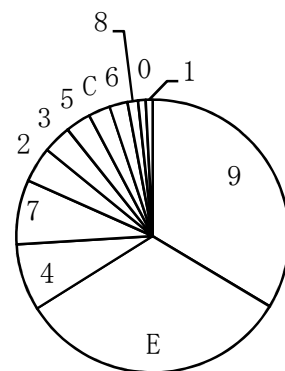
成木	新町	今井	合計	全体比率	種別比率
434	427	466	17,077	2.9%	4.1%
279	672	478	15,621	2.7%	3.8%
1,443	1,965	1,600	46,255	7.9%	11.2%
1,170	2,109	1,794	59,994	10.2%	14.5%
691	1,497	1,593	28,652	4.9%	6.9%
1,246	2,044	2,159	35,390	6.0%	8.5%
318	573	506	13,642	2.3%	3.3%
1,375	1,738	1,483	35,424	6.0%	8.5%
246	297	388	7,655	1.3%	1.8%
5,665	7,546	6,245	155,123	26.4%	37.4%
12,867	18,868	16,712	414,833	70.6%	100.0%
955	891	656	23,668	4.0%	5.7%
198	328	399	16,420	2.8%	4.0%
79	118	105	1,579	0.3%	0.9%
65	109	80	1,412	0.2%	0.8%
380	662	430	7,291	1.2%	4.2%
195	444	436	5,841	1.0%	3.4%
552	1,245	990	13,691	2.3%	8.0%
335	454	389	5,174	0.9%	3.0%
226	312	322	3,711	0.6%	2.2%
1,572	996	630	13,149	2.2%	7.6%
85	183	155	2,131	0.4%	1.2%
3,063	5,595	3,521	57,993	9.9%	33.6%
3,503	5,749	4,551	56,068	9.6%	32.5%
285	404	354	4,488	0.8%	2.6%
10,340	16,271	11,963	172,528	29.4%	100.0%
23,207	35,139	28,675	587,361	100.0%	—

(分類別蔵書冊数グラフ)

(一般)



(児童)



(2) 図書蔵書冊数増減

区 分		館 名					
		中 央	青 梅	長 淵	大 門	梅 郷	
30 年 度 末	一 般	250,084	34,042	17,108	20,582	17,145	
	児 童	55,668	16,527	12,805	12,068	11,675	
	計	305,752	50,569	29,913	32,650	28,820	
受 入	購 入	一 般	6,012	785	580	690	533
		児 童	2,042	440	478	421	348
		小 計	8,054	1,225	1,058	1,111	881
	寄 贈	一 般	729	143	195	81	102
		児 童	121	52	182	11	77
		小 計	850	195	377	92	179
	計	8,904	1,420	1,435	1,203	1,060	
	移 管	一 般	0	0	0	0	0
		児 童	0	0	0	0	0
計		0	0	0	0	0	
廃 棄	一 般	3,859	396	675	560	406	
	児 童	264	85	589	58	141	
	計	4,123	481	1,264	618	547	
元 年 度 末	一 般	252,966	34,574	17,208	20,793	17,374	
	児 童	57,567	16,934	12,876	12,442	11,959	
	計	310,533	51,508	30,084	33,235	29,333	

(単位：冊)

沢井	小曾木	成木	新町	今井	合計
11,235	11,814	12,704	18,722	16,550	409,986
11,347	10,572	10,100	15,909	11,723	168,394
22,582	22,386	22,804	34,631	28,273	578,380
401	414	405	738	568	11,126
291	320	306	539	379	5,564
692	734	711	1,277	947	16,690
88	86	87	91	92	1,694
27	33	39	28	20	590
115	119	126	119	112	2,284
807	853	837	1,396	1,059	18,974
0	0	0	0	0	0
0	0	0	0	0	0
0	0	0	0	0	0
244	323	329	683	498	7,973
153	261	105	205	159	2,020
397	584	434	888	657	9,993
11,480	11,991	12,867	18,868	16,712	414,833
11,512	10,664	10,340	16,271	11,963	172,528
22,992	22,655	23,207	35,139	28,675	587,361

(3) 図書以外の資料

館名		中央	青梅	長淵	大門	梅郷	沢井	小曾木	成木	新町	今井	計
区分	雑											
	タイトル数	364	29	23	16	22	18	18	10	22	22	544
誌	所蔵冊数(冊)	13,195	778	363	307	325	327	322	146	415	429	16,607
新聞(紙)		33	5	4	4	3	3	4	3	4	4	67
視聴覚	音声(点)	10,799	—	—	—	—	—	—	—	—	—	10,799
	映像(点)	7,899	—	—	—	—	—	—	—	—	—	7,899
ハンディ キャップ(点)		1,530	—	—	—	—	—	—	—	—	—	1,530

このほか、中央図書館では、オンライン・データベース8件(有料7・無料1)を契約

15 団体貸出実績

登録団体数 570団体

館名		中央	青梅	長淵	大門	梅郷	沢井	小曾木	成木	新町	今井	計
区分	回数(回)	249	11	57	65	30	7	36	49	30	22	556
貸出冊数(冊)	一般	291	49	15	14	14	26	53	11	44	1	518
	児童	2,883	107	648	1,089	310	97	647	987	591	352	7,711
	雑誌	107	0	0	1	0	0	1	0	0	0	109
	計	3,281	156	663	1,104	324	123	701	998	635	353	8,338

16 協力貸出実績

館名		中央	青梅	長淵	大門	梅郷	沢井	小曾木	成木	新町	今井	計
区分	回数(回)	731	197	200	217	134	81	116	108	175	103	2,062
貸出冊数(冊)	一般	1,008	206	130	225	137	56	98	78	145	85	2,168
	児童	139	72	118	85	30	35	43	46	53	25	646
	雑誌	63	2	2	0	8	1	0	1	1	1	79
	計	1,210	280	250	310	175	92	141	125	199	111	2,893

※他自治体図書館へ貸し出した数値

17 西多摩地域広域利用実績

市町村名	登録者数 (人)	貸出者数 (人)			貸出冊・点数 (冊・点)				
		一般	児童	計	一般書	児童書	雑誌	視聴覚等	計
福生市	523	1,537	11	1,548	2,191	478	212	1,856	4,737
羽村市	2,114	7,915	767	8,682	13,847	8,430	1,588	4,291	28,156
あきる野市	395	1,086	29	1,115	1,126	290	75	1,293	2,784
瑞穂町	437	896	21	917	1,999	431	249	397	3,076
日の出町	125	478	8	486	521	240	50	666	1,477
檜原村	9	2	0	2	12	0	0	0	12
奥多摩町	297	965	286	1,251	1,605	1,310	306	483	3,704
合計	3,900	12,879	1,122	14,001	21,301	11,179	2,480	8,986	43,946
青梅市全体	54,183	254,583	31,664	286,247	436,873	251,077	53,114	107,220	848,284
全体との比率(%)	7.20	5.06	3.54	4.89	4.88	4.45	4.67	8.38	5.18

18 相互利用利用実績

市町村名	登録者数 (人)	貸出者数 (人)			貸出冊・点数 (冊・点)				
		一般	児童	計	一般書	児童書	雑誌	視聴覚等	計
飯能市	351	943	103	1,046	1,785	1,438	387	1,123	4,733
入間市	352	1,124	240	1,364	1,715	2,527	455	1,435	6,132
合計	703	2,067	343	2,410	3,500	3,965	842	2,558	10,865
青梅市全体	54,183	254,583	31,664	286,247	436,873	251,077	53,114	107,220	848,284
全体との比率(%)	1.30	0.81	1.08	0.84	0.80	1.58	1.59	2.39	1.28

19 ブース等利用実績（中央図書館）

(1) DVDブース利用

利用日数 (日)	利用件数 (件)	利用件数 1日平均(件)	利用時間 (分)	利用時間 1日平均(分)	1件あたりの 利用時間(分)
301	4,455	14.8	394,290	1,309.9	88.5

5ブース。

(2) インターネット(HP)閲覧用端末利用

利用日数 (日)	利用件数 (件)	利用件数 1日平均(件)	利用時間 (分)	利用時間 1日平均(分)	1件あたりの 利用時間(分)
301	8,158	27.1	359,090	1,193.0	44.0

PCは、6台（令和2年1月22日から3台）。1回の利用は60分以内。

(3) 情報検索性用端末利用

利用日数 (日)	利用件数 (件)	利用件数 1日平均(件)	利用時間 (分)	利用時間 1日平均(分)	1件あたりの 利用時間(分)
301	128	0.4	5,450	18.1	42.6

オンライン・データベース等が利用できる専用端末。

PCは、1台。1回の利用は60分以内。

(4) CD-ROM閲覧用端末利用

利用日数 (日)	利用件数 (件)	利用件数 1日平均(件)	利用時間 (分)	利用時間 1日平均(分)	1件あたりの 利用時間(分)
301	0	0.0	0	0.0	—

PCは、1台。1回の利用は60分以内。

(5) 閲覧室利用（1人用個室）

利用日数 (日)	利用件数 (件)	利用件数 1日平均(件)	利用時間 (分)	利用時間 1日平均(分)	1件あたりの 利用時間(分)
301	3,233	10.7	327,790	1,089.0	101.4

4部屋。1回の利用は120分以内。

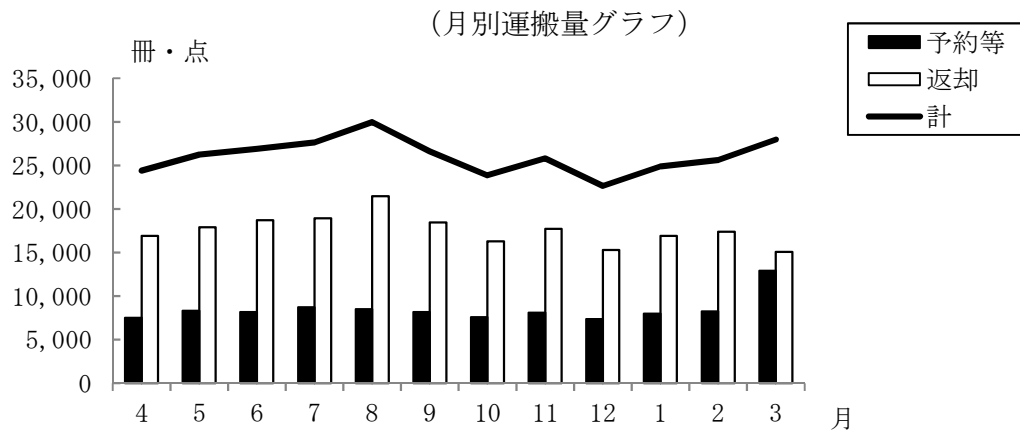
20 市内巡回車実績

(1) 月別運搬量

(単位：冊・点)

月	運回数	予約等	返却	計	1回平均
4	60	(122) 7,381	(360) 16,557	24,420	407.0
5	62	(349) 7,976	(912) 16,989	26,226	423.0
6	60	(352) 7,825	(902) 17,810	26,889	448.2
7	62	(493) 8,219	(907) 18,022	27,641	445.8
8	62	(362) 8,143	(891) 20,573	29,969	483.4
9	60	(376) 7,780	(890) 17,573	26,619	443.7
10	59	(365) 7,205	(716) 15,577	23,863	404.5
11	60	(454) 7,637	(1,001) 16,704	25,796	429.9
12	56	(446) 6,916	(784) 14,489	22,635	404.2
1	58	(430) 7,541	(879) 16,045	24,895	429.2
2	58	(410) 7,839	(809) 16,563	25,621	441.7
3	62	(846) 12,052	(829) 14,243	27,970	451.1
計	719	(5,005) 96,514	(9,880) 201,145	312,544	434.7

- (注) ① 1日2便運行
 ② 予約等は、予約や依頼により他館へ送付した資料の数値
 ③ 返却は、返却資料のうち所蔵館へ送付した資料の数値
 ④ () 数は、視聴覚資料数
 ※平成31年4月から分館での視聴覚資料の予約貸出開始

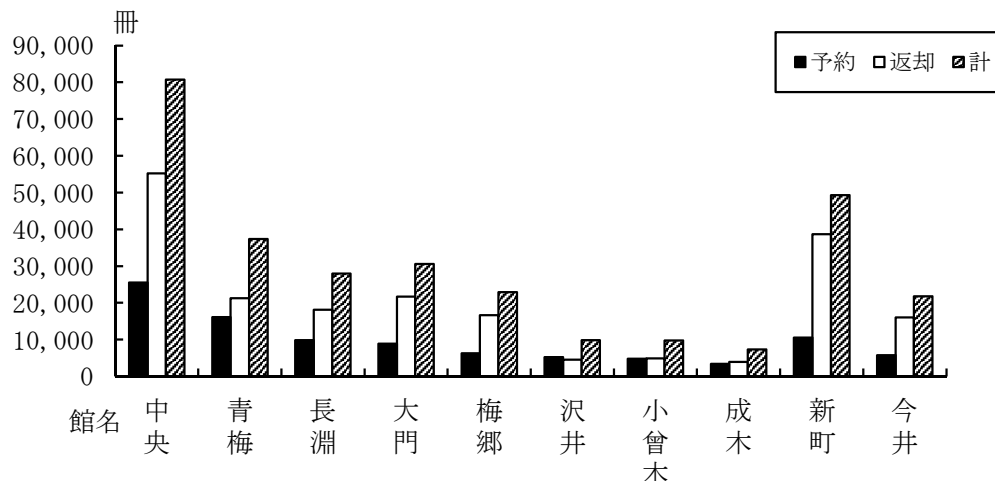


(2) 館別運搬量

(単位：冊)

館名	中央	青梅	長淵	大門	梅郷	沢井	小曾木	成木	新町	今井	計	
中央から	予約		4,230	3,063	2,943	2,973	645	896	286	8,131	2,399	25,566
	返却		13,093	7,921	7,934	4,466	2,981	2,687	2,559	9,009	4,561	55,211
	計		17,323	10,984	10,877	7,439	3,626	3,583	2,845	17,140	6,960	80,777
青梅から	予約	7,943		1,037	1,340	1,140	246	269	103	3,113	930	16,121
	返却	12,405		1,809	1,192	1,776	920	674	645	1,052	776	21,249
	計	20,348		2,846	2,532	2,916	1,166	943	748	4,165	1,706	37,370
長淵から	予約	4,540	878		851	772	148	165	61	1,917	525	9,857
	返却	9,588	2,564		1,126	1,215	550	573	471	1,411	655	18,153
	計	14,128	3,442		1,977	1,987	698	738	532	3,328	1,180	28,010
大門から	予約	4,259	766	655		654	116	136	61	1,719	528	8,894
	返却	11,269	2,071	1,271		746	768	941	876	1,959	1,803	21,704
	計	15,528	2,837	1,926		1,400	884	1,077	937	3,678	2,331	30,598
梅郷から	予約	3,128	542	384	477		95	94	35	1,177	318	6,250
	返却	7,344	2,598	1,728	834		1,693	557	659	692	550	16,655
	計	10,472	3,140	2,112	1,311		1,788	651	694	1,869	868	22,905
沢井から	予約	2,025	393	279	375	1,011		86	53	834	225	5,281
	返却	2,034	550	490	250	371		157	189	284	260	4,585
	計	4,059	943	769	625	1,382		243	242	1,118	485	9,866
小曾木から	予約	2,027	449	333	437	395	86		31	830	241	4,829
	返却	1,977	481	326	468	172	227		612	339	322	4,924
	計	4,004	930	659	905	567	313		643	1,169	563	9,753
成木から	予約	1,148	324	277	304	322	79	74		707	171	3,406
	返却	1,594	363	192	315	265	215	422		348	187	3,901
	計	2,742	687	469	619	587	294	496		1,055	358	7,307
新町から	予約	5,785	1,001	878	967	785	168	233	81		660	10,558
	返却	21,793	3,643	2,291	3,224	1,352	1,266	1,236	1,308		2,590	38,703
	計	27,578	4,644	3,169	4,191	2,137	1,434	1,469	1,389		3,250	49,261
今井から	予約	2,664	448	395	443	449	116	119	32	1,086		5,752
	返却	7,755	1,467	969	1,843	697	587	745	440	1,557		16,060
	計	10,419	1,915	1,364	2,286	1,146	703	864	472	2,643		21,812
計	予約	33,519	9,031	7,301	8,137	8,501	1,699	2,072	743	19,514	5,997	96,514
	返却	75,759	26,830	16,997	17,186	11,060	9,207	7,992	7,759	16,651	11,704	201,145
	計	109,278	35,861	24,298	25,323	19,561	10,906	10,064	8,502	36,165	17,701	297,659

(館別送付運搬量グラフ)



21 資料の再利用

(単位：冊)

区分	展示冊数	再利用冊数	実施日	備考
一般	6,460	6,460	常時	中央図書館の常設リサイクルコーナー
児童	3,368	1,415	1/31	市内小・中学校、保育所等対象の再利用図書展示会（全館分）
	659	659	常時	中央図書館の常設リサイクルコーナー
雑誌	6,525	6,398	—	実施日は、館により異なる
合計	17,012	14,932		

(注) ① 一般・児童は、全館分を中央図書館で展示（一部除く）

② 雑誌は中央図書館と各分館で展示

22 予算執行状況

(単位：千円)

館名	区分	図書購入費	雑誌費	新聞費	その他の資料費	その他	図書館費
中央 分館	中央	24,151	3,818	1,062	750	379,601	423,637
	分館	12,047	1,399	809	0		
計		36,198	5,217	1,871	750	379,601	423,637

(注) 中央図書館の図書購入費には、視聴覚資料購入費を含む。

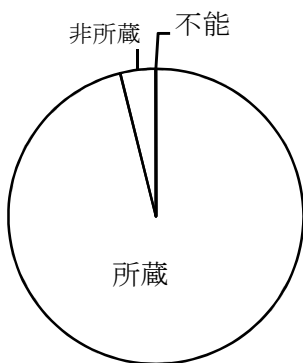
23 リクエスト数

(1) 図書

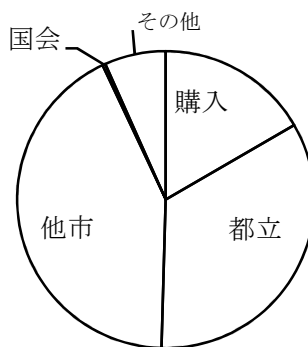
区分	館名	中央	青梅	長淵	大門	梅郷	沢井
	受付		19,108	3,359	2,969	2,236	3,148
非所蔵	所蔵	16,307	2,577	2,095	2,005	2,951	560
	購入	502	116	67	79	15	11
	借用	2,278	665	805	152	182	64
	国会	32	0	1	0	0	0
	都立	836	355	432	30	67	13
	他市	1,218	278	309	112	110	36
	その他	192	32	63	10	5	15
	不能	21	1	2	0	0	0
	紹介	0	0	0	0	0	0
	その他	21	1	2	0	0	0
充足率		99.8%	99.9%	99.9%	100.0%	100.0%	100.0%

(注) 比率の「*0」は、0.1未満の数値

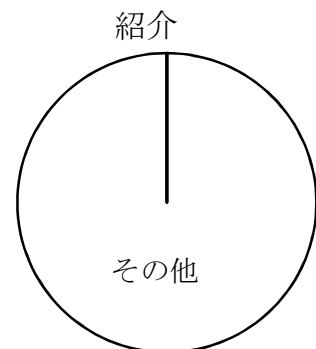
(受付内訳グラフ)



(非所蔵内訳グラフ)



(不能内訳グラフ)



(単位：冊)

小 曾 木	成 木	新 町	今 井	WEB	計	比 率
724	420	3,487	1,884	108,049	146,019	100.0%
621	382	3,077	1,703	108,049	140,327	96.1%
103	38	408	181	0	5,666	3.9%
20	7	103	27	0	947	0.7%
83	31	305	154	0	4,719	3.2%
0	0	0	0	0	33	*0
43	8	99	43	0	1,926	1.3%
39	23	197	101	0	2,423	1.7%
1	0	9	10	0	337	0.2%
0	0	2	0	0	26	*0
0	0	0	0	0	0	0%
0	0	2	0	0	26	*0
100.0%	100.0%	99.9%	100.0%	100.0%	99.9%	—

(2) 視聴覚資料

(単位：点)

予約数	受付数	提供数	不 能
	9,801	9,801	0
比 率		100%	0

24 48年間の実績

区分 年度	図書館数	人口 A	個人 貸出数 B	蔵書数 C	蔵書 回転率 B/C	登録者		登録者1 人当りの 貸出数 B/E	職員数 D
						登録者数 E	率 E/A		
47	1	80,428	8,070	4,755	1.7	1,476	1.8	5.5	1
48	1	82,108	59,279	12,916	4.6	2,555	3.1	23.2	1
49	2	84,810	106,113	29,382	3.6	4,185	4.9	25.4	2
50	2	87,281	145,387	33,421	4.4	4,269	4.9	34.1	2
51	2	89,650	142,348	36,628	3.9	3,846	4.3	37.0	2
52	3	91,866	161,153	51,650	3.1	6,440	7.0	25.0	3
53	4	94,635	221,620	73,643	3.0	7,513	7.9	29.5	4
54	4	96,650	223,692	83,639	2.7	7,159	7.4	31.2	4
55	6	98,890	243,992	105,428	2.3	8,735	8.8	27.9	6
56	7	101,042	279,115	133,787	2.1	11,478	11.4	24.3	7
57	7	103,091	342,596	151,365	2.3	13,054	12.7	26.2	7
58	7	104,981	352,099	162,173	2.2	13,349	12.7	26.4	7
59	7	107,593	357,311	167,366	2.1	13,920	12.9	25.7	7
60	9	109,835	415,761	198,919	2.1	17,198	15.7	24.2	9
61	9	112,647	463,676	214,308	2.2	17,210	15.3	26.9	9
62	10	116,156	495,627	312,842	1.6	21,288	18.3	23.3	16
63	10	118,770	566,932	329,604	1.7	26,923	22.7	21.1	16
元	10	122,227	579,725	346,740	1.7	25,722	21.0	22.5	16
2	10	125,120	606,908	365,644	1.7	30,729	24.6	19.8	17
3	10	128,437	631,403	379,469	1.7	35,596	27.7	17.7	17
4	10	131,540	655,781	386,186	1.7	40,046	30.4	16.4	17
5	10	133,355	699,090	398,385	1.8	44,362	33.3	15.8	18
6	10	135,453	698,560	410,319	1.7	48,430	35.8	14.4	18
7	10	136,544	712,686	421,893	1.7	52,468	38.4	13.6	18
8	10	137,492	709,077	428,726	1.7	56,124	40.8	12.6	18
9	10	138,321	696,219	434,994	1.6	59,489	43.0	11.7	18
10	10	139,273	725,844	438,123	1.7	63,075	45.3	11.5	18
11	10	139,823	732,700	444,699	1.6	66,522	47.6	11.0	18
12	11	139,794	717,519	460,755	1.6	70,048	50.1	10.2	19
13	11	140,245	733,213	469,076	1.6	73,384	52.3	10.0	19
14	11	140,295	741,712	475,202	1.6	76,993	54.9	9.6	19
15	11	140,542	743,219	478,329	1.6	80,450	57.2	9.2	20
16	11	140,872	718,044	481,083	1.5	83,443	59.2	8.6	20
17	11	140,458	697,654	484,199	1.4	86,324	61.5	8.1	20

職員 1 人当り		図 書 購入費	人 口 1 人 当 り			備 考
人 口	貸 出 数		貸 出 数	蔵 書 数	図 書 購入費	
A/D	B/D	F	B/A	C/A	F/A	
人	冊・点	千円	冊・点	冊・点	円	
80,428	8,070	3,784	0.10	0.06	47	48. 2 大門図書館開館
82,108	59,279	9,256	0.72	0.16	113	梅郷図書館の図書費を含む
42,405	53,057	8,356	1.25	0.35	99	50. 1 梅郷図書館開館
43,641	72,694	3,417	1.67	0.38	39	
44,825	71,174	2,549	1.59	0.41	28	
30,622	53,718	13,649	1.75	0.56	149	53. 1 長淵図書館開館
23,659	55,405	19,750	2.34	0.78	209	53.10 沢井図書館開館
24,163	55,923	11,208	2.31	0.87	116	
16,482	40,665	23,441	2.47	1.07	237	55.10 小曾木・成木図書館開館
14,435	39,874	33,300	2.76	1.32	330	56.11 東青梅図書館開館
14,727	48,942	24,144	3.32	1.47	234	
14,997	50,300	13,598	3.35	1.54	130	
15,370	51,044	10,195	3.32	1.56	95	
12,204	46,196	40,808	3.78	1.81	372	60.10 新町・河辺図書館開館
12,516	51,519	28,560	4.11	1.90	254	
7,260	30,977	99,430	4.27	2.69	856	62.10 中央図書館開館（電算化）
7,423	35,433	59,851	4.77	2.78	504	63.10 長淵・大門・東青梅・河辺図書館ワライン開始 梅郷・新町図書館蔵書規模拡大
7,639	36,233	50,141	4.74	2.84	410	元.10 梅郷・沢井・小曾木・成木・新町図書館ワライン開始
7,360	35,700	49,060	4.85	2.92	392	2. 4 新町図書館蔵書規模拡大
7,555	37,141	43,754	4.92	2.95	341	
7,738	38,575	45,112	4.99	2.94	343	4. 4 梅郷図書館蔵書規模拡大 10 電算更新、利用者開放端末導入
7,409	38,838	46,658	5.24	2.99	350	
7,525	38,809	47,263	5.16	3.03	349	
7,586	39,594	45,420	5.22	3.09	333	
7,638	39,393	43,431	5.16	3.12	316	
7,685	38,679	42,080	5.03	3.14	304	
7,737	40,325	39,730	5.21	3.15	285	10.10 電算機更新
7,768	40,706	36,090	5.24	3.18	258	
7,358	37,764	63,701	5.13	3.30	456	12.10 今井図書館開館
7,381	38,590	41,281	5.23	3.35	294	13. 7 中央図書館 学校休業期間中の開館日の拡充開始 14. 1 ホームページ開設
7,384	39,037	38,869	5.29	3.39	277	14.10 西多摩地域図書館広域利用開始
7,027	37,161	34,624	5.29	3.40	246	
7,044	35,902	33,897	5.10	3.42	241	16.10 電算機更新、インターネット蔵書予約開始
7,023	34,883	29,419	5.00	3.45	209	17. 7 中央図書館夜間開館週 2 日に拡大

区分 年度	図書館数	人 口 A	個人 貸出数 B	蔵書数 C	蔵書 回転率 B/C	登録者		登録者1 人当りの 貸出数 B/E	職員数 D
						登録者数 E	率 E/A		
18	11	140,268	681,185	491,407	1.4	89,006	63.5	7.7	21
19	12	140,183	638,749	556,957	1.1	93,033	66.4	6.9	17
20	12	139,688	1,008,172	562,787	1.8	98,933	70.8	10.2	17
21	12	139,829	1,047,786	579,275	1.8	103,189	73.8	10.2	17
22	12	139,941	1,069,075	586,230	1.8	107,025	76.5	10.0	15
23	12	139,410	1,071,482	587,238	1.8	110,574	76.5	9.7	15
24	12	138,431	1,057,036	593,703	1.8	61,657	44.5	17.1	14
25	12	137,608	997,347	599,307	1.7	65,475	47.6	15.2	14
26	12	137,108	956,028	607,335	1.6	65,636	47.9	14.6	14
27	12	136,545	929,799	609,243	1.5	67,149	49.2	13.8	14
28	10	135,570	1,017,906	581,085	1.8	68,264	50.4	14.9	—
29	10	134,708	979,508	590,811	1.7	60,219	44.7	16.3	—
30	10	133,574	926,784	597,795	1.6	56,021	41.9	16.5	—
元	10	132,593	848,895	607,589	1.4	54,183	40.9	15.7	—

- (注) ① 職員数は、館長を除く担当職員
 ② 図書購入費には、視聴覚資料を含む。

職員1人当り		図書 購入費	人口1人当り			備 考
人口	貸出数		貸出数	蔵書数	図書 購入費	
A/D	B/D	F	B/A	C/A	F/A	
人	冊・点	千円	冊・点	冊・点	円	
6,679	32,437	25,480	4.86	3.50	182	18. 4 新中央図書館開設準備係設置 学校休業期間中の月曜日開館中止
8,246	30,417	191,265	4.56	3.97	1,364	19. 11 中央図書館移転のため休館(11/27~2/29)
8,217	59,304	47,341	7.22	4.03	339	20. 3 中央図書館開館、青梅図書館開設
8,225	61,634	45,152	7.49	4.14	323	20. 4 青梅図書館開館
9,329	71,272	43,365	7.64	4.19	310	21. 8 中央図書館30分繰り上げ開館(8/1~8/31)
9,294	71,432	39,017	7.69	4.21	280	22. 8 中央図書館30分繰り上げ開館(8/1~8/31)
9,888	75,503	38,272	7.64	4.29	282	24. 8 登録者数は、過去5年間未利用者を整理 24. 10 図書館システム、電算機更新
9,829	71,239	36,380	7.25	4.36	264	25. 4 分館での視聴覚資料返却開始 25 第三次青梅市子ども読書活動推進計画策定
9,793	68,288	34,422	6.97	4.43	251	26. 10 飯能市との相互利用開始
9,753	66,414	33,234	6.81	4.46	243	27. 10 入間市との相互利用開始
—	—	37,336	7.51	4.29	275	28. 4 指定管理者による管理運営開始
—	—	36,915	7.27	4.39	274	30. 3 図書館システム、電算機更新
—	—	35,803	6.94	4.48	268	30. 4 小中学校に学校司書配置開始 31. 3 第四次青梅市子ども読書活動推進計画策定
—	—	36,198	6.40	4.58	273	2. 1 中央図書館に公衆無線LAN設置

青梅市の図書館 — 令和元年度事業報告書 —

令和2年 7月発行

編集・発行 青梅市中央図書館

〒198-0036

東京都青梅市河辺町10丁目8番地の1

電話 0428 (22) 6543