

令和元年度
青梅市沢井図書館
利用者アンケート結果

青梅市図書館ホームページにもアップしております。

<https://www.library.ome.tokyo.jp/document/#p04>

アンケート用紙配布 令和2年1月25日～1月29日(5日間)

回収枚数 11枚

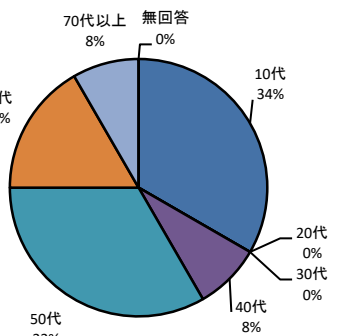
I. 回答者属性

アンケートは、1月25日(土)～1月29日(水)の開館時間(9:00～17:00)に実施し、12枚(昨年は31枚)の回答を頂きました。ご協力ありがとうございました。属性については、昨年に比べ、10代の利用者が増加している。

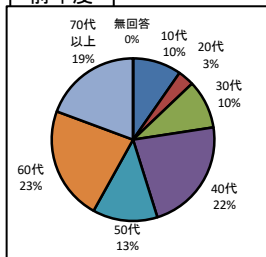
年代

10代	20代	30代	40代	50代	60代	70代以上	無回答	計
4	0	0	1	4	2	1	0	12

今年度



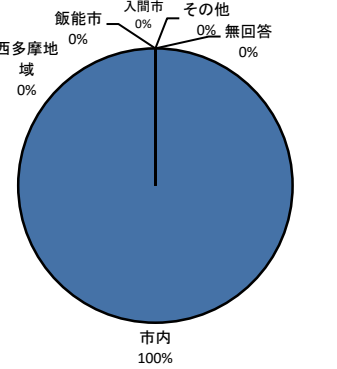
前年度



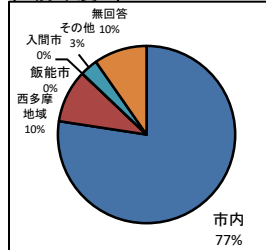
お住まい

市内	西多摩地域	飯能市	入間市	その他	無回答	計
12	0	0	0	0	0	12

今年度



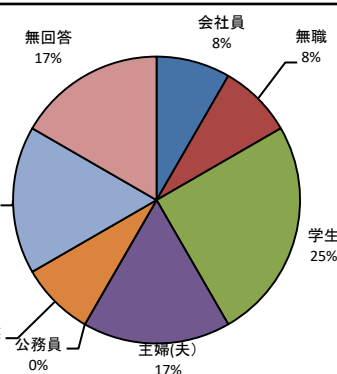
前年度



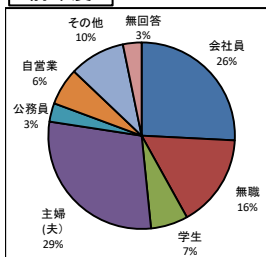
職業等

会社員	無職	学生	主婦(夫)	公務員	自営業	その他	無回答	計
1	1	3	2	0	1	2	2	12

今年度



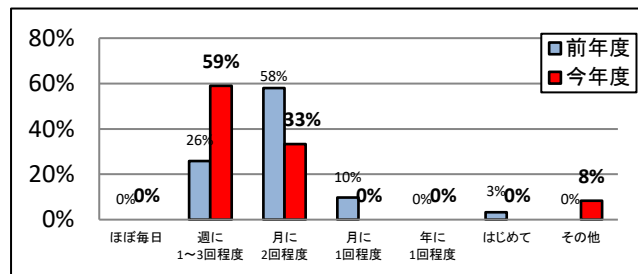
前年度



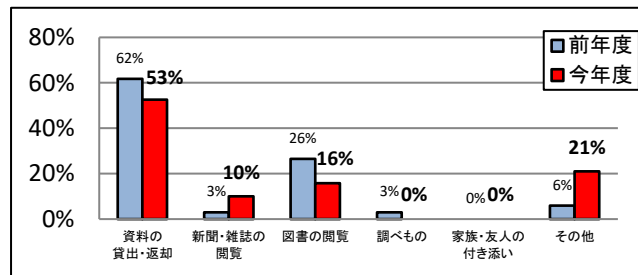
II. 図書館の利用について

昨年に比べて、「来館頻度」は”週に1～3回程度”が増加し、“月に2回程度”が減少した。「滞在時間」の”30分～1時間”が増加している。資料の貸出返却以外の目的をもった利用者も増加している。沢井のみを利用している方は少なく、中央と梅郷を併せて利用頂いている。

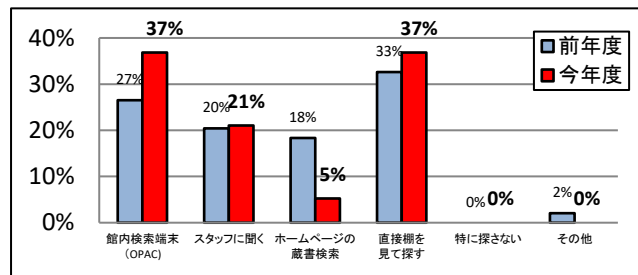
① 来館頻度



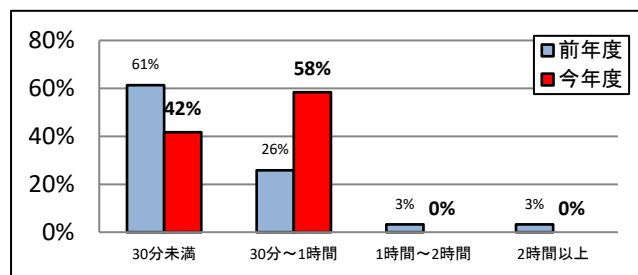
② 来館目的



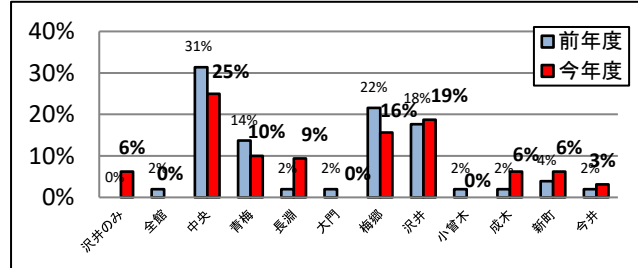
③ 資料の検索方法



④ 今回の滞在時間



⑤ 沢井図書館以外にほかの青梅市図書館も利用していますか

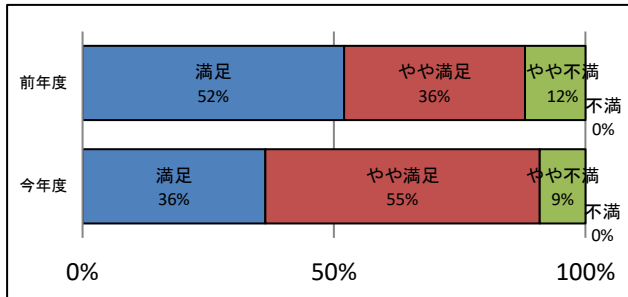


Ⅲ. 各項目の満足度について

「②子供向けの本の品揃え」については、「やや不満」の回答が増加している。
 「展示やイベント」は9割以上の方が利用して頂いている。一方、「CD・DVDのサービス拡充」は、7割の方から「知っているが利用していない」との回答を頂いているので、利用して頂けるように案内に努めたい。

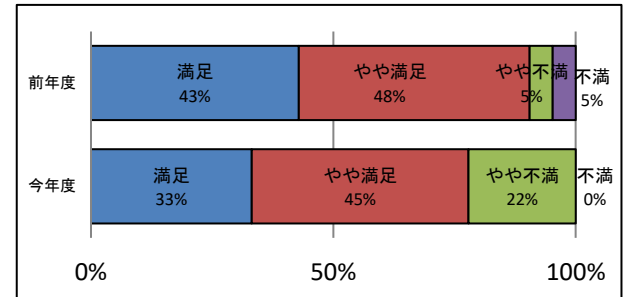
①大人向けの本の品揃え (名)

満足	やや満足	やや不満	不満	わからない
4	6	1	0	1



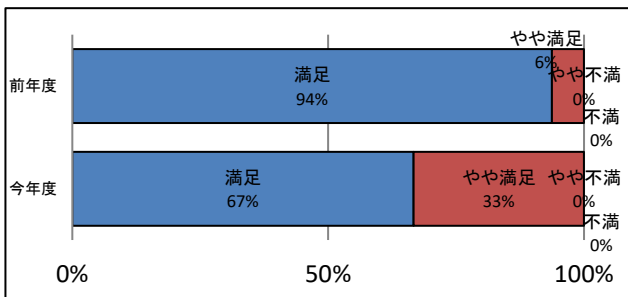
②子供向けの本の品揃え (名)

満足	やや満足	やや不満	不満	わからない
3	4	2	0	2



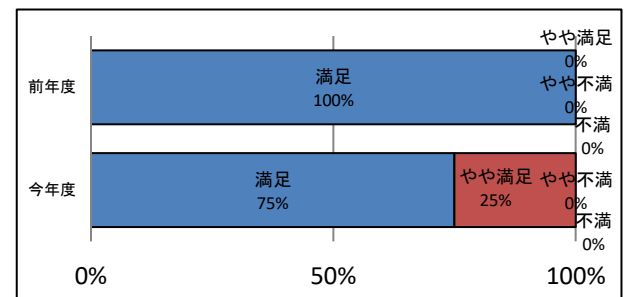
③調べ物の相談 (名)

満足	やや満足	やや不満	不満	わからない
6	3	0	0	3



④スタッフの対応・マナーについて (名)

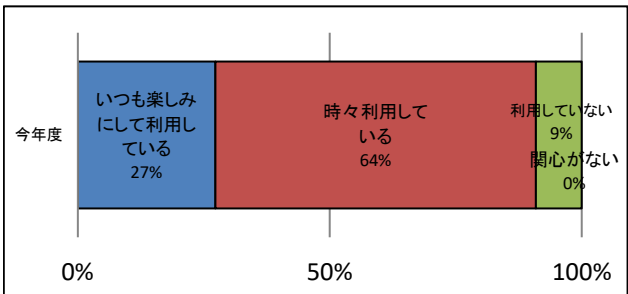
満足	やや満足	やや不満	不満
9	3	0	0



図書館サービス・イベントについて

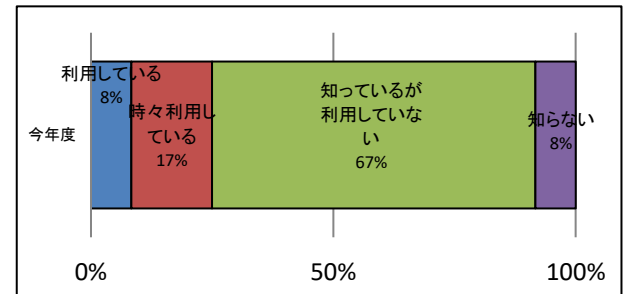
展示やイベントについて (名)

いつも楽しみにして利用している	時々利用している	利用していない	関心がない	その他
3	7	1	0	0



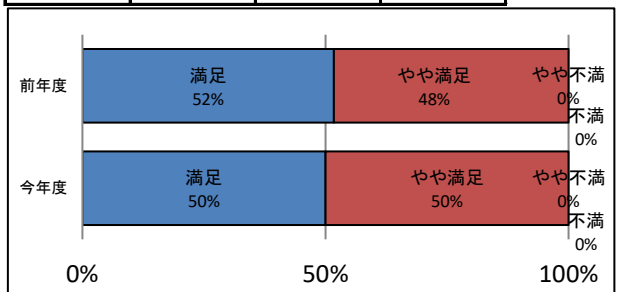
平成31年4月よりCD・DVDが分館で貸出できるようになったことをご存じですか (名)

利用している	時々利用している	知っているが利用していない	知らない
1	2	8	1



総合的な満足度 (名)

満足	やや満足	やや不満	不満
6	6	0	0



大人向けの本の品揃えについて

属性	満足度	理由
市内10代その他	満足	小さめの文庫本が多く、ちょうどいい。(たくさんあってうれしいです！)
市内50代会社員	やや不満	各図書館で、個別にラインナップなのかあいまいで、共通にするのかバラバラと思える
市内10代学生	やや満足	まあまあそろっていると思います

図書館より

いつも沢井図書館をご利用いただきありがとうございます。
ジャンルに偏りがないように資料を選定しておりますが、年間の予算があり、その範囲内での購入になります。
貸出中や所蔵していない本については、予約や取り寄せをご利用ください。
他の分館の所蔵図書を借用し、定期的にカウンター近くで案内しております。併せてご利用ください。

子供向けの本の品揃えについて

属性	満足度	理由
市内10代その他	満足	子ども用の本のコーナーにある、えほんの数が多いからです。
市内10代学生	やや満足	まあまあそろっていると思います
市内50代会社員	やや不満	本の内容を考慮してまとめてみては。内容とうでまざっているところと、まとてたところを2ヶ所3ヶ所わけ。
市内10代学生	やや不満	置いて欲しいシリーズがないから

図書館より

いつも沢井図書館をご利用いただきありがとうございます。
貸出中や所蔵していない本については、予約や取り寄せをご利用ください。

調べ物の相談について

属性	満足度	理由
市内60代主婦(夫)	満足	すぐに対応してくれることが多いです。
市内10代学生	やや満足	ちゃんと「こちらです」とあんないしてくれる
市内10代その他	わからない	あまり、しらべものをしないからです。

図書館より

いつも沢井図書館をご利用いただきありがとうございます。
皆様により一層快適に利用していただける図書館を今後とも目指して参ります。
何か調べることがありましたら、気軽にスタッフにお声掛けください。

スタッフの対応・マナーについて

属性	満足度	理由
市内10代その他	満足	おすすめの本などをしょうかいしてくれたり、本をさがしてくれたりするから
市内50代主婦(夫)	満足	教えていただいた本は子供が大喜びで読んでいました。本以外でも相談にのっていただいたりとてもよくしていただいています。
市内60代主婦(夫)	満足	皆さんにこやかです。
市内10代学生	満足	丁寧だから
市内10代学生	やや満足	いいふんいきな感じ

図書館より

いつも沢井図書館をご利用いただきありがとうございます。
お褒めのお言葉をいただきありがとうございます。皆様により一層快適に利用していただける図書館を今後とも目指して参ります。

ご意見等(フリーコメント)

図書館より

市内50代会社員	来館するたび全体を一つとまとめているのか(青梅全体)本が少なくなっている印象を受ける 中央には足が遠のいている。ほかの図書館に移動してはどうかと思う(車両等駐車代は無料となるように) データベース化した図書館内容を活用してほしい 利用者にも公表し、利用者、運営者ともによりよい文化を築いてほしい 市民全体が利用しなければ地域文化は育たないと思います。	蔵書数は青梅市全体で増加しております。 事業報告は年1回冊子としてまとめており、ホームページでも閲覧できます。 中央図書館での駐車場料金のサービス終了については、ご理解お願い致します。 市民皆様の利用向上のため、図書館運営に努めて参ります。
市内50代	雑誌がもっとあったらと思います。	沢井図書館に所蔵がない雑誌も取り寄せできますので、ぜひご利用ください。
市内70代以上	主に中央図書館を利用しています。これと言った不満はありませんので引き続き充実した図書館運営に期待しております。	期待に応えられるように努めて参ります。
市内50代自営業	マンガではなくて大人向けのコミックエッセイを以前のように購入してほしいです。	「青梅市図書館資料収集基準」にもとづき選書しております。ご理解お願いします。
市内10代その他	あたらしい本などをたくさんいれてほしいです。あと、おみくじで、つつみに入った本をかりるのもやってほしいです。(たのしいからです。)	毎週図書館に本を受入しています。沢井図書館にない本はスタッフに聞いてみてください。 これからもイベントを開催していきますので楽しみしてください。
市内50代主婦(夫)	最近各館で子供向けのお話し会があつてとても楽しみです。各館それぞれに良い所があつて、いいとこどりしています。 沢井にはこじんまりしている分とてもフレンドリーで、毎回笑いがあります。	いつも沢井図書館をご利用いただきありがとうございます。 今後もご来館をお待ちしております。
市内60代主婦(夫)	沢井図書館はよく利用しています。こじんまりとして使いやすいです。先日本が見つからなかったときスタッフが一緒に探してくれてありがたかったです。他の図書館もいろいろと特長がありますね。これからも本好きな人やそうでもない人にも関心を持って入ってみようという図書館であってほしいです。	