

令和元年度
青梅市小曾木図書館
利用者アンケート結果

青梅市図書館ホームページにもアップしております。

<https://www.library.ome.tokyo.jp/document/#p04>

アンケート用紙配布 令和2年1月25日～1月29日(5日間)

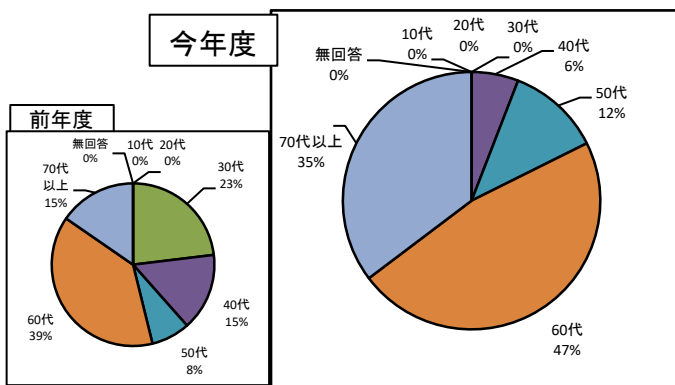
回収枚数 17枚

I. 回答者属性

アンケートは、1月25日(土)～1月29日(水)の開館時間(9:00～17:00)に実施し、17枚(昨年は13枚)の回答を頂きました。ご協力ありがとうございました。属性については、昨年に比べ、60代以上の利用者が増加していて、30代以下の利用者が減少している。

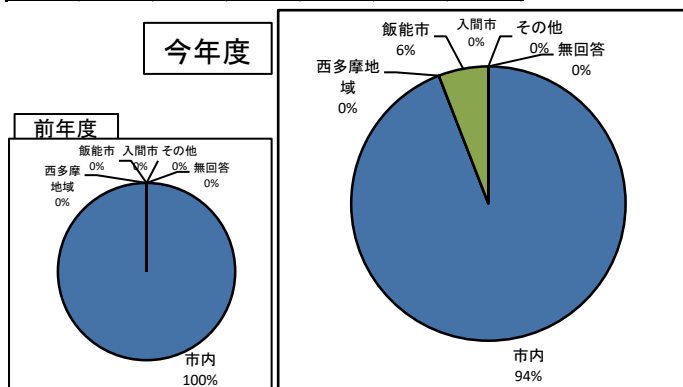
年代

10代	20代	30代	40代	50代	60代	70代以上	無回答	計
0	0	0	1	2	8	6	0	17



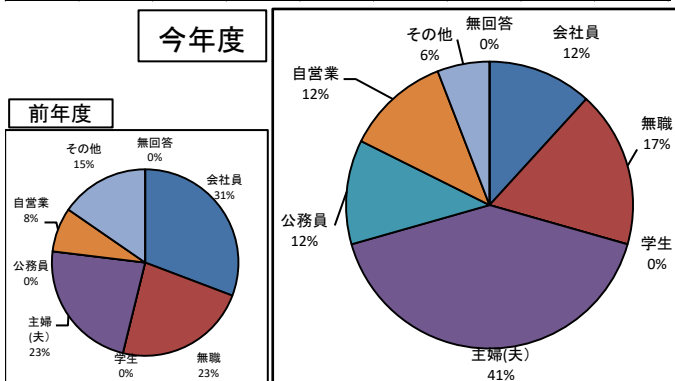
お住まい

市内	西多摩地域	飯能市	入間市	その他	無回答	計
16	0	1	0	0	0	17



職業等

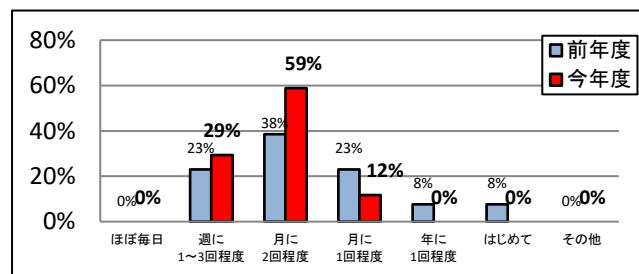
会社員	無職	学生	主婦(夫)	公務員	自営業	その他	無回答	計
2	3	0	7	2	2	1	0	17



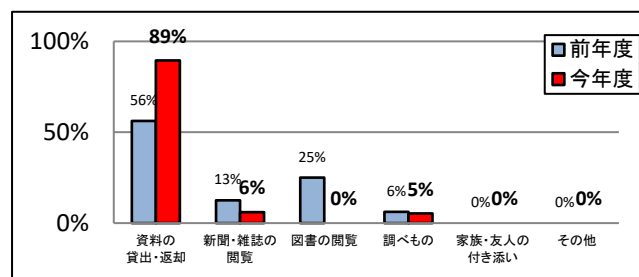
II. 図書館の利用について

昨年に比べて、「来館頻度」は”月に2回程度”が増加し、”月に1回程度”が減少した。「来館の目的」の“資料の貸出・返却”が増加しているため、貸出期間(15日間)に合わせての来館が増えていると思われる。

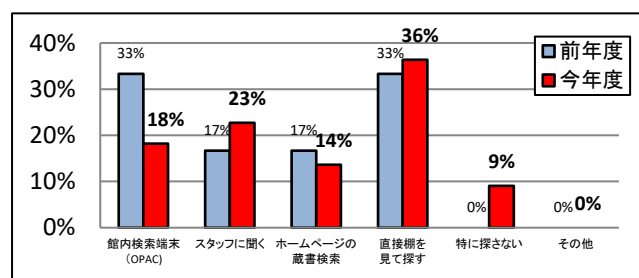
① 来館頻度



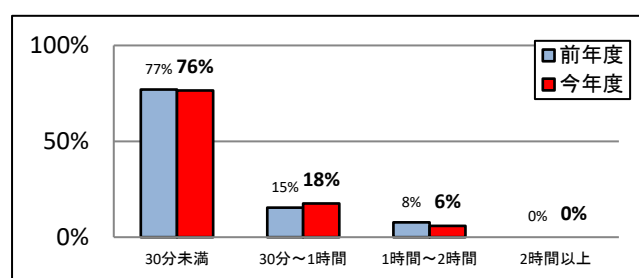
② 来館目的



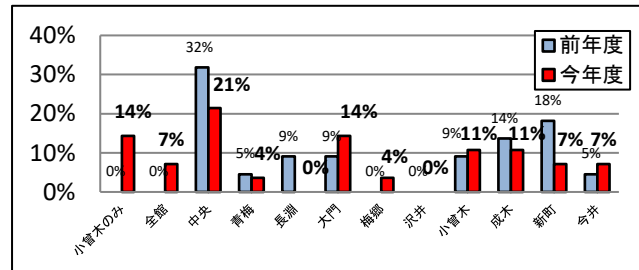
③ 資料の検索方法



④ 今回の滞在時間



⑤ 小曾木図書館以外にほかの青梅市図書館も利用していますか

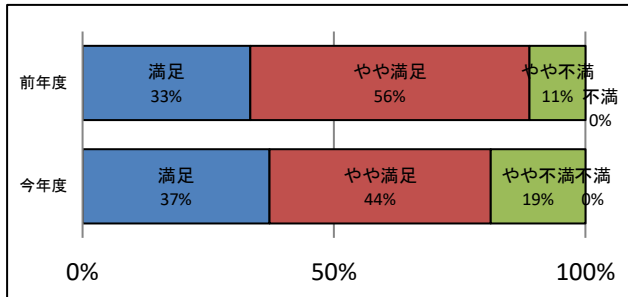


Ⅲ. 各項目の満足度について

「本の品揃え」について”やや不満”の回答が増加している。「③調べ物の相談」「④スタッフの対応・マナーについて」については、”満足”の回答が増加した。
 「展示やイベント」は半数近くの人が利用して頂いている。一方、「CD・DVDのサービス拡充」は、4割の方から”知らない”との回答を頂いているので引き続き周知に努めたい。

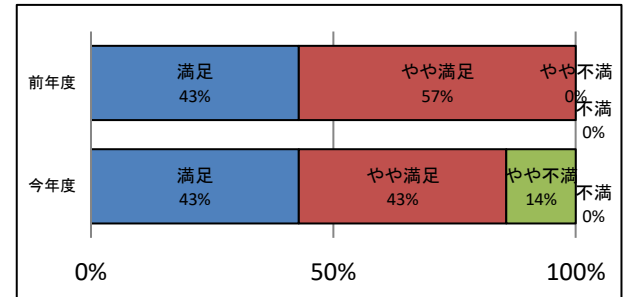
①大人向けの本の品揃え (名)

満足	やや満足	やや不満	不満	わからない
6	7	3	0	0



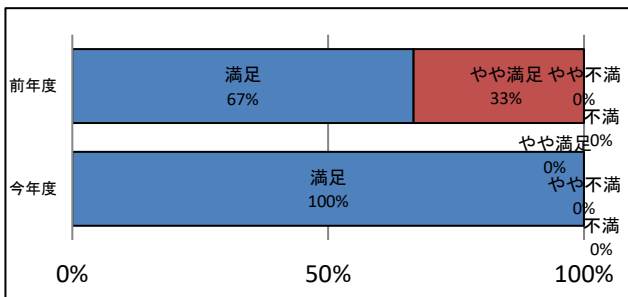
②子供向けの本の品揃え (名)

満足	やや満足	やや不満	不満	わからない
3	3	1	0	5



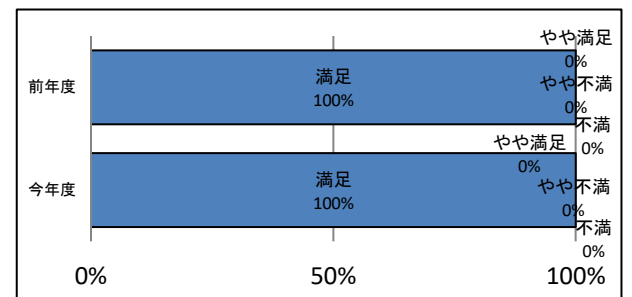
③調べ物の相談 (名)

満足	やや満足	やや不満	不満	わからない
13	0	0	0	1



④スタッフの対応・マナーについて (名)

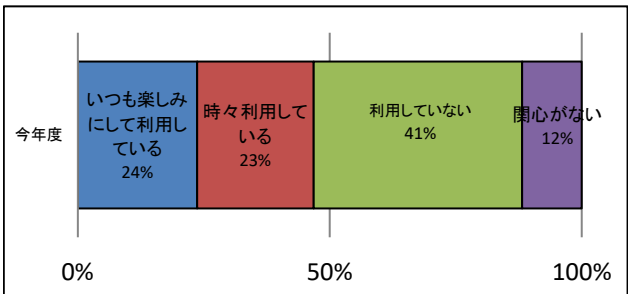
満足	やや満足	やや不満	不満
16	0	0	0



図書館サービス・イベントについて

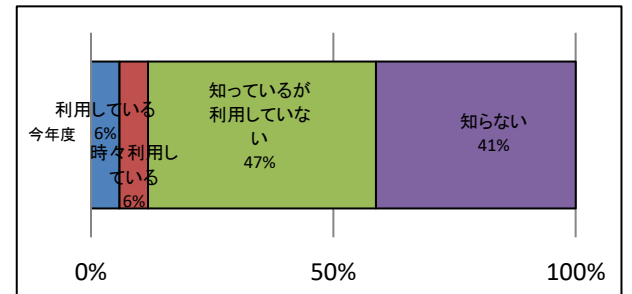
展示やイベントについて (名)

いつも楽しみにして利用している	時々利用している	利用していない	関心がない	その他
4	4	7	2	0



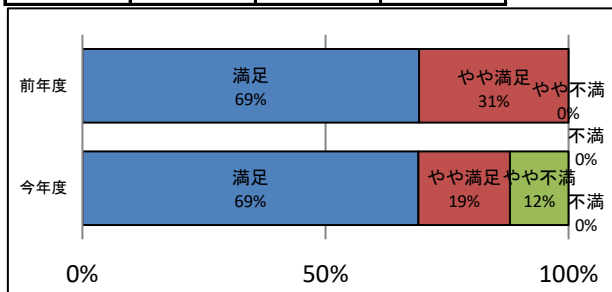
平成31年4月よりCD・DVDが分館で貸出できるようになったことをご存じですか (名)

利用している	時々利用している	知っているが利用していない	知らない
1	1	8	7



総合的な満足度 (名)

満足	やや満足	やや不満	不満
11	3	2	0



大人向けの本の品揃えについて

属性	満足度	理由
市内70代以上その他	満足	ホームページ検索
市内60代主婦(夫)	やや満足	本が少ない
市内60代公務員	やや不満	新しい本が少ない
市内70代以上主婦(夫)	やや不満	本(並んでいる)にあまり変化が見られない

図書館より

いつも小曾木図書館をご利用いただきありがとうございます。
ジャンルに偏りがないように資料を選定しておりますが、年間の予算があり、その範囲内での購入になります。
新刊図書の提供まで時間がかかることや、全体的に所蔵本が古いなどご意見を頂いていますが、ご理解の程宜しく
お願い致します。
所蔵していない本については、予約や取り寄せをご利用ください。
他の分館の所蔵図書を借用し、定期的にかウンター近くで案内しております。併せてご利用ください。
また、今後も展示やイベントにも力をいれ、おすすめの本を紹介して参ります。

子供向けの本の品揃えについて

属性	満足度	理由
市内70代以上その他	満足	時々借りる。孫が喜んでいる
市内60代主婦(夫)	やや満足	本が少ない

図書館より

いつも小曾木図書館をご利用いただきありがとうございます。
ジャンルに偏りがないように資料を選定しておりますが、年間の予算があり、その範囲内での購入になります。
所蔵していない本については、予約や取り寄せをご利用ください。
他の分館の所蔵図書を借用し、定期的にかウンター近くで案内しております。併せてご利用ください。
また、今後も展示やイベントにも力をいれ、おすすめの本を紹介して参ります。

調べ物の相談について

属性	満足度	理由
市内60代主婦(夫)	満足	司書の方がとてもよく相談にのってくれ、気を利かしてどんどん調べてくれる

図書館より

いつも小曾木図書館をご利用いただきありがとうございます。
お褒めのお言葉をいただきありがとうございます。

スタッフの対応・マナーについて

属性	満足度	理由
市内60代主婦(夫)	満足	とても感じが良いです。
市内60代公務員	満足	本の調査とかすぐ調べて頂いてうれしいです。
市内70代以上その他	満足	親切

図書館より

いつも小曾木図書館をご利用いただきありがとうございます。
お褒めのお言葉をいただきありがとうございます。皆様により一層快適に利用していただける図書館を今後とも目指して参ります。

ご意見等(フリーコメント)

図書館より

市内60代無職	図書館業務が外部委託になったことについては仕方がないと思いますが、図書館で働いている方たちの労働条件がより良くなるように願っています。	いつも小曾木図書館をご利用いただきありがとうございます。ご心配ありがとうございます。
市内60代主婦(夫)	しかたのないことですが、全般的に本の種類が少ないです。特に文学全集がないのは淋しいです。	書架スペースの関係から所蔵数にはかぎりがあります。所蔵していない本については、予約や取り寄せをご利用ください。ご理解お願いいたします。
市内60代主婦(夫)	中央図書館へも時々行くがあまり利用しない(用件のみをすませる)用事があって行くが対応が悪い。まず相手の話を聞こうという姿勢がない(自分を正当化する?)居丈高である。	利用者の方に気持ちよく利用していただけるよう今後も接遇向上に努めてまいります。
市内60代公務員	調べものに重宝しています。	いつも小曾木図書館をご利用いただきありがとうございます。今後ともお待ちしております。