

令和元年度
青梅市成木図書館
利用者アンケート結果

青梅市図書館ホームページにもアップしております。

<https://www.library.ome.tokyo.jp/document/#p04>

アンケート用紙配布 令和2年1月25日～1月29日(5日間)

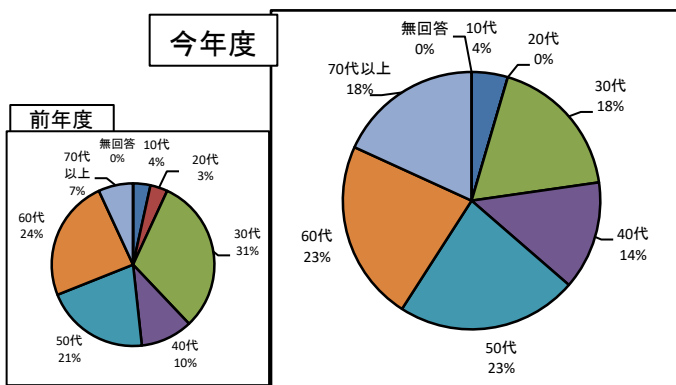
回収枚数 22枚

I. 回答者属性

アンケートは、1月25日(土)～1月29日(水)の開館時間(9:00～17:00)に実施し、22枚(昨年は30枚)の回答を頂きました。ご協力ありがとうございました。属性については、昨年に比べ、70代以上の利用者が増加していて、30代以下の利用者が減少している。

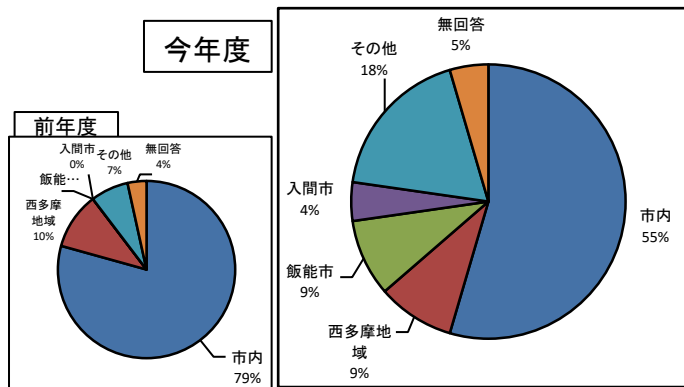
年代

| 10代 | 20代 | 30代 | 40代 | 50代 | 60代 | 70代以上 | 無回答 | 計 |
|-----|-----|-----|-----|-----|-----|-------|-----|----|
| 1 | 0 | 4 | 3 | 5 | 5 | 4 | 0 | 22 |



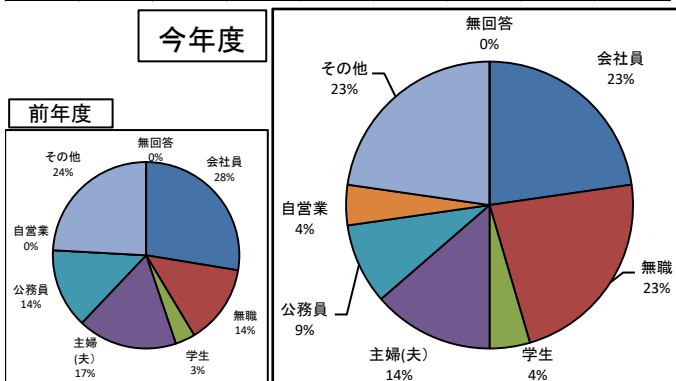
お住まい

| 市内 | 西多摩地域 | 飯能市 | 入間市 | その他 | 無回答 | 計 |
|----|-------|-----|-----|-----|-----|----|
| 12 | 2 | 2 | 1 | 4 | 1 | 22 |



職業等

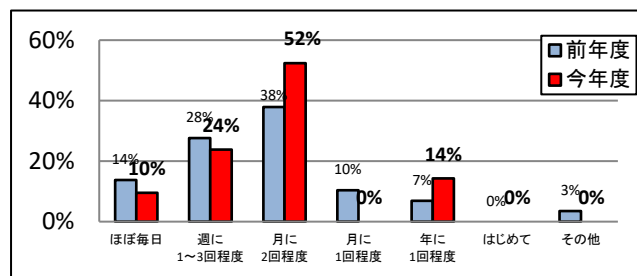
| 会社員 | 無職 | 学生 | 主婦(夫) | 公務員 | 自営業 | その他 | 無回答 | 計 |
|-----|----|----|-------|-----|-----|-----|-----|----|
| 5 | 5 | 1 | 3 | 2 | 1 | 5 | 0 | 22 |



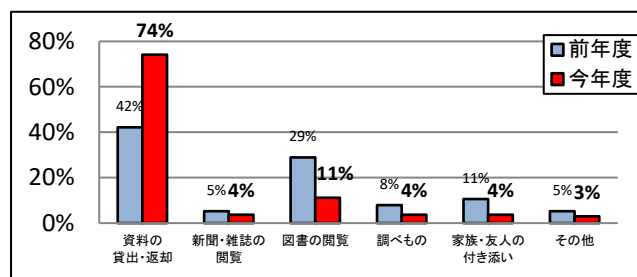
II. 図書館の利用について

昨年に比べて、「来館頻度」は”月に2回程度”が増加し、“週に1～3回程度”が減少した。そして「来館の目的」の“資料の貸出・返却”も増加しているため、貸出期間(15日間)に合わせての来館が増えていると思われる。

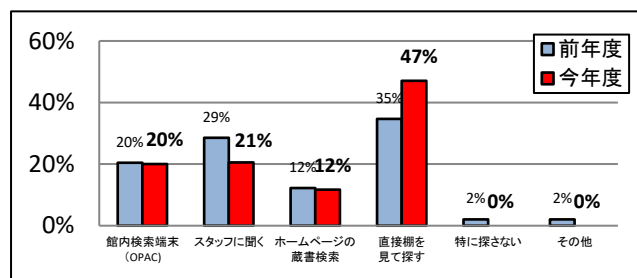
① 来館頻度



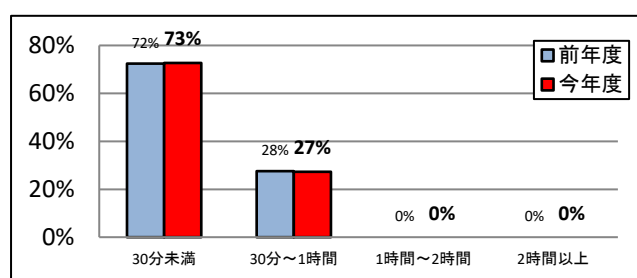
② 来館目的



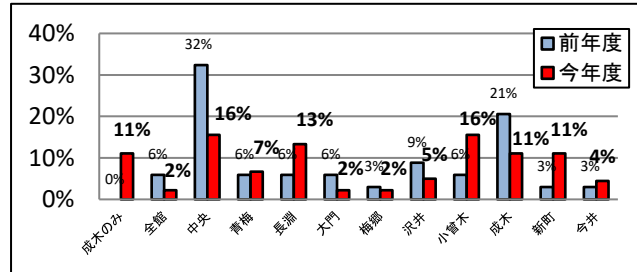
③ 資料の検索方法



④ 今回の滞在時間



⑤ 成木図書館以外にほかの青梅市図書館も利用していますか



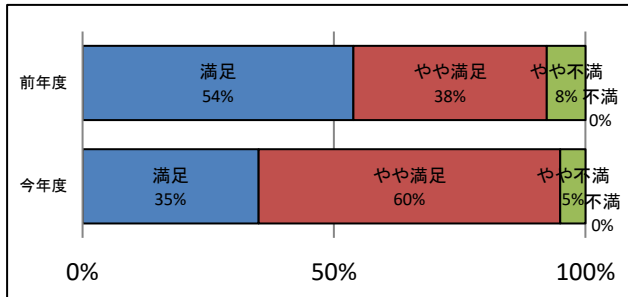
Ⅲ. 各項目の満足度について

「③調べ物の相談」「④スタッフの対応・マナーについて」については、「満足」「やや満足」の回答を頂いた。
 「展示やイベント」は半数近くの人が利用して頂いている。一方、「CD・DVDのサービス拡充」は、3割の方から「知らない」との回答を頂いているので引き続き周知に努めたい。

①大人向けの本の品揃え

(名)

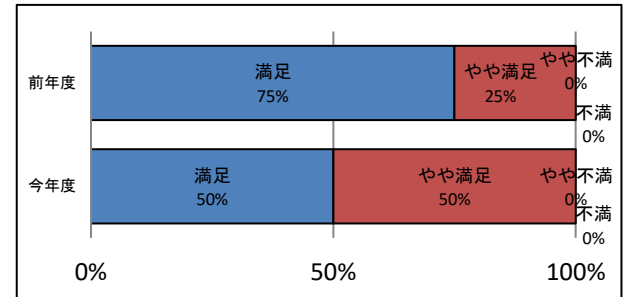
| 満足 | やや満足 | やや不満 | 不満 | わからない |
|----|------|------|----|-------|
| 7 | 12 | 1 | 0 | 2 |



②子供向けの本の品揃え

(名)

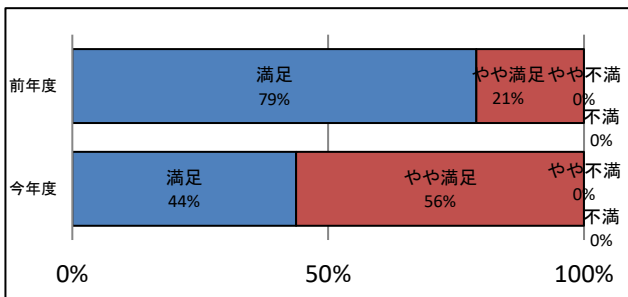
| 満足 | やや満足 | やや不満 | 不満 | わからない |
|----|------|------|----|-------|
| 8 | 8 | 0 | 0 | 6 |



③調べ物の相談

(名)

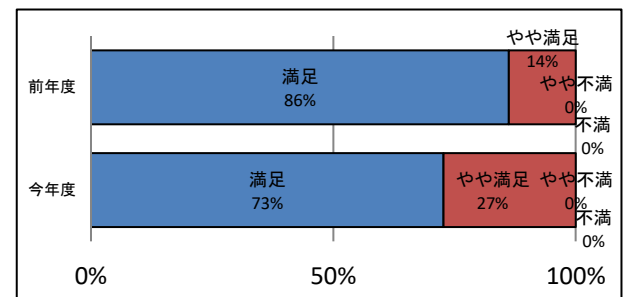
| 満足 | やや満足 | やや不満 | 不満 | わからない |
|----|------|------|----|-------|
| 7 | 9 | 0 | 0 | 6 |



④スタッフの対応・マナーについて

(名)

| 満足 | やや満足 | やや不満 | 不満 |
|----|------|------|----|
| 16 | 6 | 0 | 0 |

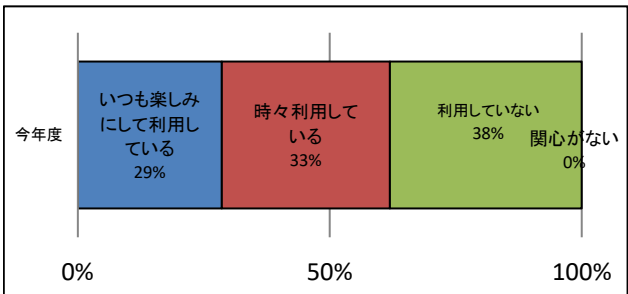


図書館サービス・イベントについて

展示やイベントについて

(名)

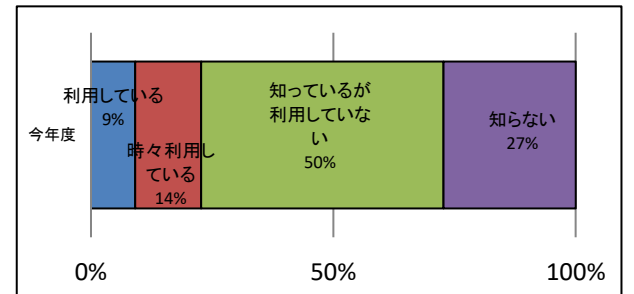
| いつも楽しみにして利用している | 時々利用している | 利用していない | 関心がない | その他 |
|-----------------|----------|---------|-------|-----|
| 6 | 7 | 8 | 0 | 0 |



平成31年4月よりCD・DVDが分館で貸出できるようになったことをご存じですか

(名)

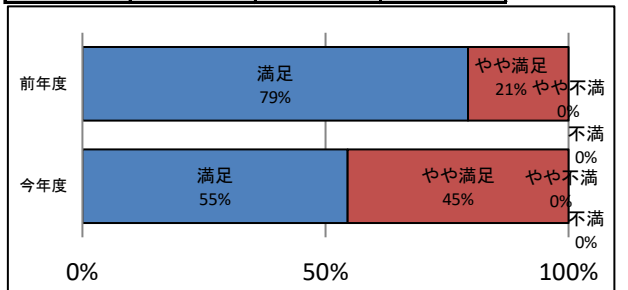
| 利用している | 時々利用している | 知っているが利用していない | 知らない |
|--------|----------|---------------|------|
| 2 | 3 | 11 | 6 |



総合的な満足度

(名)

| 満足 | やや満足 | やや不満 | 不満 |
|----|------|------|----|
| 12 | 10 | 0 | 0 |



大人向けの本の品揃えについて

| 属性 | 満足度 | 理由 |
|------------|------|--------------------|
| 市内30代会社員 | 満足 | 成木も中央も新しい本が沢山ある |
| 市内30代公務員 | やや満足 | 男性向けファッション誌がほしい |
| 市内60代自営業 | やや満足 | だいたい探してるのが見つかる。 |
| 市内30代会社員 | やや満足 | マンガを増やしてもらえるとうれしい。 |
| 市内60代主婦(夫) | やや不満 | 本が少ない |

図書館より

いつも成木図書館をご利用いただきありがとうございます。
ジャンルに偏りがないように資料を選定しておりますが、年間の予算があり、その範囲内での購入になります。
所蔵していない本については、予約や取り寄せをご利用ください。
他の分館の所蔵図書を借用し、定期的カウンター近くで案内しております。併せてご利用ください。
また、今後も展示やイベントにも力をいれ、おすすめの本を紹介して参ります。
マンガについては、新規タイトルの受け入れは行っておりません。ご理解お願いいたします。

子供向けの本の品揃えについて

| 属性 | 満足度 | 理由 |
|------------|------|---------------------------|
| 市内30代会社員 | 満足 | 甥っ子も一緒に利用します |
| 市内60代自営業 | 満足 | 孫の絵本がたくさんあり、孫もとても喜んでいきます。 |
| 市内60代主婦(夫) | やや満足 | もっと沢山あるといいです |
| 市内30代会社員 | やや満足 | 新しい |

図書館より

いつも成木図書館をご利用いただきありがとうございます。
ジャンルに偏りがないように資料を選定しておりますが、年間の予算があり、その範囲内での購入になります。
所蔵していない本については、予約や取り寄せをご利用ください。
市内の分館の間で借用し、定期的にカウンター近くで案内しております。併せてご利用ください。
また、今後も展示やイベントにも力をいれ、おすすめの本を紹介して参ります。

調べ物の相談について

| 属性 | 満足度 | 理由 |
|----------|-------|-----------------|
| 市内60代自営業 | やや満足 | 声を掛けるのがはずかしいです。 |
| 市内30代会社員 | わからない | 相談はあまりした事がない |

図書館より

いつも成木図書館をご利用いただきありがとうございます。
何か調べることがありましたら、気軽にスタッフにお声掛けください。

スタッフの対応・マナーについて

| 属性 | 満足度 | 理由 |
|----------|-----|---|
| 市内30代会社員 | 満足 | 明るくて親切。風邪とかうつりたくないし、うつしたくないのであまり近距離で話はしたくない |
| 市内60代自営業 | 満足 | 皆さんとても明るく親切です。 |
| 市内60代無職 | 満足 | 皆さんが優しく対応していただいています。 |

図書館より

いつも成木図書館をご利用いただきありがとうございます。
お褒めのお言葉をいただきありがとうございます。皆様により一層快適に利用していただける図書館を今後とも目指して参ります。

ご意見等(フリーコメント)

図書館より

| | | |
|------------|---|--|
| 飯能市50代会社員 | 隣の市なのに利用出来てとても良いです 子供達も喜んでいきます | いつもご利用ありがとうございます。 今後ともたくさんのご利用をお待ちしております。 |
| 市内70代以上無職 | サークルの待ち時間に利用しています これからもヨロシクお願いします | |
| 市内30代会社員 | マンガを増やして欲しいです | 青梅市の選書基準により、新しいマンガの購入をしておりません。ご理解お願いいたします。 |
| 市内60代主婦(夫) | 時々中央にも行きますが分館の方は優しく、進んでいろいろな情報をくださるので本の返却貸出しはもっぱら分館で行っています。 | いつもご利用ありがとうございます。 今後ともたくさんのご利用をお待ちしております。 |
| 市内30代会社員 | 大きい図書館とちがってとても居やすく、絶対しずかにしなきゃとゆーきんちよー感をそんなに持たなくて良い為子どもをつれて来やすいです。 | いつもご利用ありがとうございます。 今後ともたくさんのご利用をお待ちしております。 |
| 市内60代自営業 | テーブルと机が古いので新しくして欲しいですね 中央は全て新しく良いのですが…。 | 2月に青梅市内他の施設からテーブルを頂き設置しました。ぜひご利用ください。 |
| 市内50代主婦(夫) | 中央図書館はあまり利用していません 車が止めにくい人が多い 欲しい本はwebで頼んでいる事が多い | いつもご利用ありがとうございます。 今後ともたくさんのご利用をお待ちしております。 |