

令和元年度
青梅市新町図書館
利用者アンケート結果

青梅市図書館ホームページにもアップしております。

<https://www.library.ome.tokyo.jp/document/#p04>

アンケート用紙配布 平成31年1月25日～1月29日(5日間)

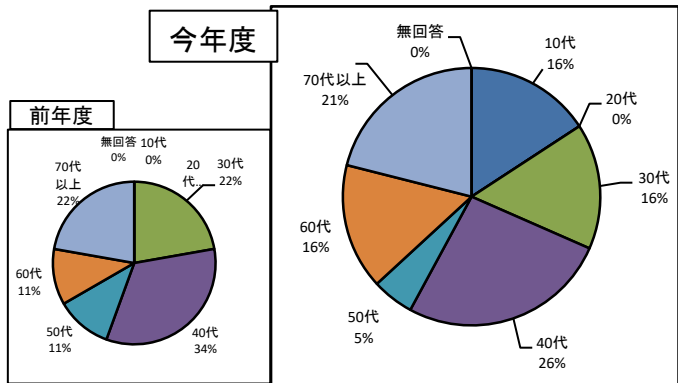
回収枚数 19枚

I. 回答者属性

アンケートは、1月25日(土)～1月29日(水)の開館時間(9:00～17:00)に実施し、19枚(昨年は9枚)の回答を頂きました。ご協力ありがとうございました。属性については、昨年に比べ、10代の利用者が増加していて、20代からの回答は昨年と同様になかった。

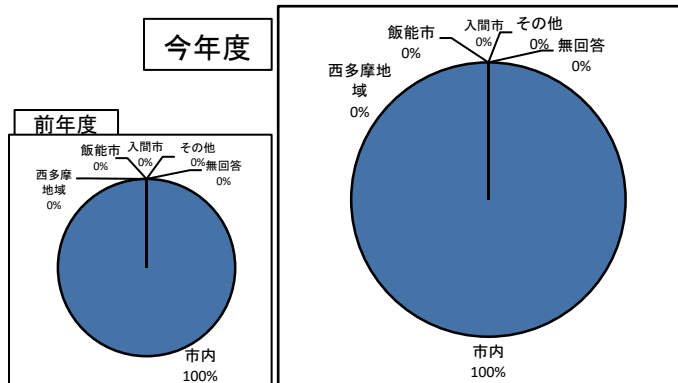
年代

10代	20代	30代	40代	50代	60代	70代以上	無回答	計
3	0	3	5	1	3	4	0	19



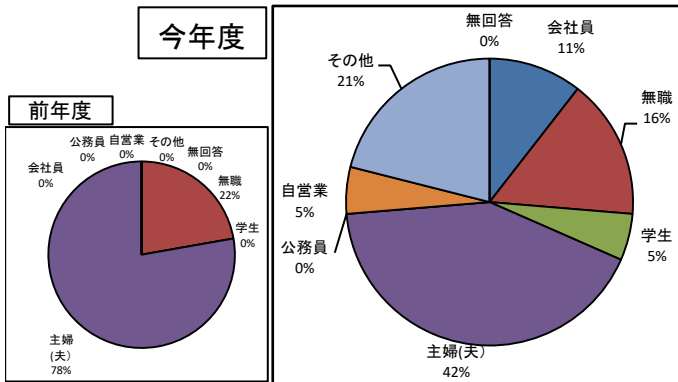
お住まい

市内	西多摩地域	飯能市	入間市	その他	無回答	計
19	0	0	0	0	0	19



職業等

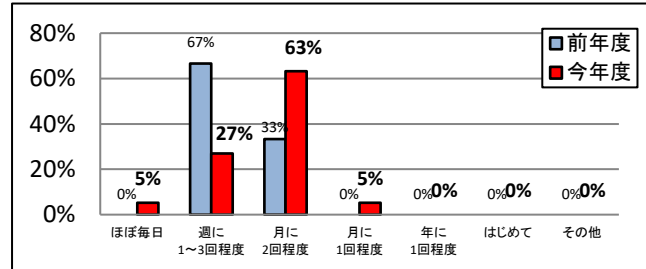
会社員	無職	学生	主婦(夫)	公務員	自営業	その他	無回答	計
2	3	1	8	0	1	4	0	19



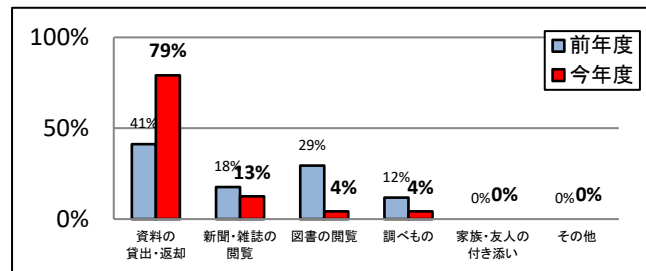
II. 図書館の利用について

昨年に比べて、「来館頻度」は”月に2回程度”が増加し、“週に1～3回程度”が減少した。そして「来館の目的」の“資料の貸出・返却”も増加しているため、貸出期間(15日間)に合わせての来館が増えていると思われる。

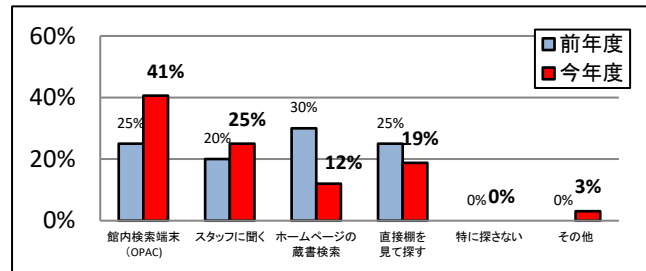
① 来館頻度



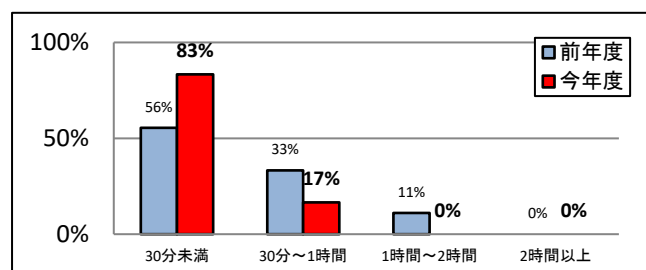
② 来館目的



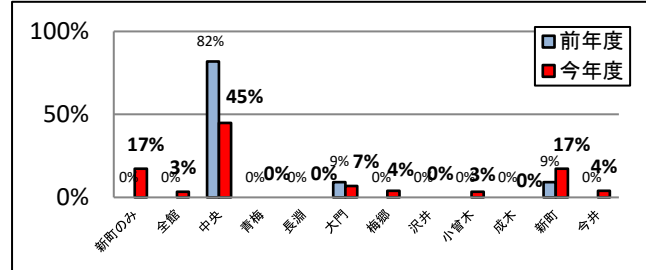
③ 資料の検索方法



④ 今回の滞在時間



⑤ 新町図書館以外にほかの青梅市図書館も利用していますか



大人向けの本の品揃えについて

属性	満足度	理由
市内70代以上主婦(夫)	満足	古い本にも出会え新しい本もそろえていただいて、どちらも楽しく読ませていただいております。
市内50代その他	満足	ネットや新聞に載っていたおすすめ本等がそろっている。
市内70代以上無職	やや不満	蔵書冊数がもっとふえるといいと思います。
市内60代主婦(夫)	やや不満	新着本が少ないように感じる
市内30代会社員	わからない	大人の本はあまり借りない

図書館より

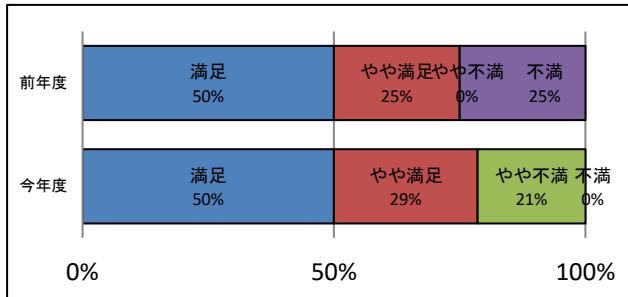
いつも新町図書館をご利用いただきありがとうございます。
ジャンルに偏りがないように資料を選定しておりますが、年間の予算があり、その範囲内での購入になります。
毎週、新着本の受け入れを行っていますが、すぐに貸し出しされている状況です。貸出中や所蔵していない本については、予約や取り寄せをご利用ください。
他の分館の所蔵図書を借用し、定期的にカウンター近くで案内しております。併せてご利用ください。

Ⅲ. 各項目の満足度について

「②子供向けの本の品揃え」については、「不満」が減少し、「満足」が増加している。
 「④スタッフの対応・マナーについて」については、全回答で「満足」の回答を頂いた。
 「CD・DVDのサービス拡充」は、4割の方から「知らない」との回答を頂いているので引き続き周知に努めたい。

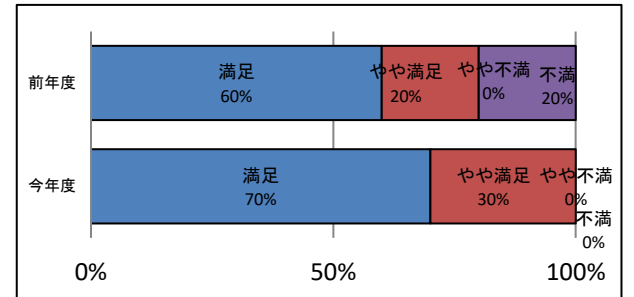
①大人向けの本の品揃え (名)

満足	やや満足	やや不満	不満	わからない
7	4	3	0	5



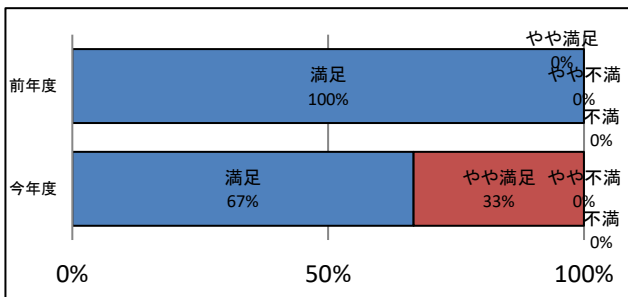
②子供向けの本の品揃え (名)

満足	やや満足	やや不満	不満	わからない
7	3	0	0	6



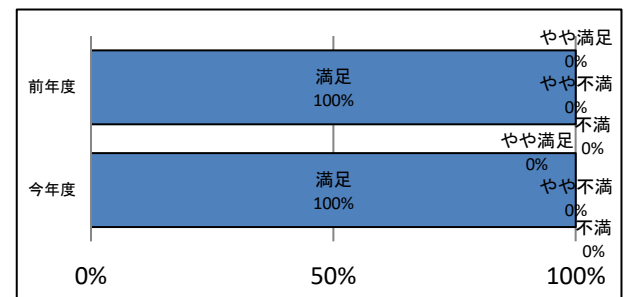
③調べ物の相談 (名)

満足	やや満足	やや不満	不満	わからない
6	3	0	0	9



④スタッフの対応・マナーについて (名)

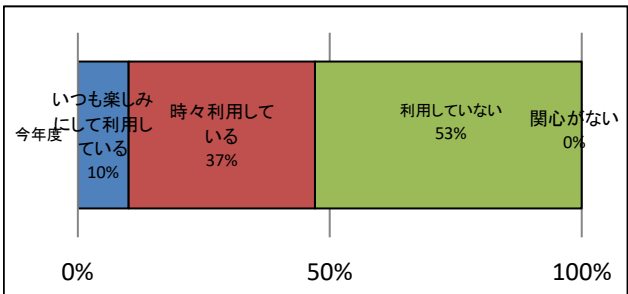
満足	やや満足	やや不満	不満
19	0	0	0



図書館サービス・イベントについて

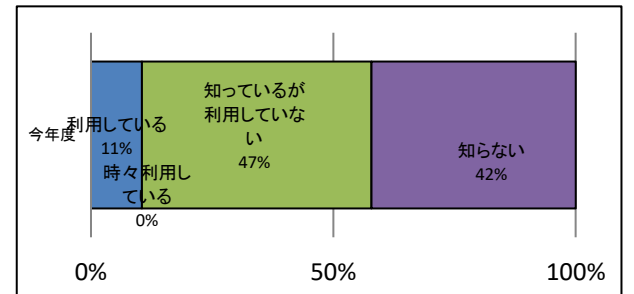
展示やイベントについて (名)

いつも楽しみにして利用している	時々利用している	利用していない	関心がない	その他
2	7	10	0	0



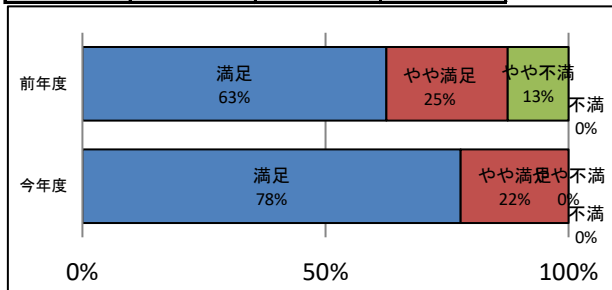
平成31年4月よりCD・DVDが分館で貸出できるようになったことをご存じですか (名)

利用している	時々利用している	知っているが利用していない	知らない
2	0	9	8



総合的な満足度 (名)

満足	やや満足	やや不満	不満
14	4	0	0



子供向けの本の品揃えについて

属性	満足度	理由
市内10代その他	満足	自分のお気に入りの本があるから
市内10代その他	満足	小せつや図鑑、まんがなどの見たいものがそろっているから
市内30代会社員	やや満足	リアルな車の本をふやしてほしい(子供が好きだから)

図書館より

いつも新町図書館をご利用いただきありがとうございます。
ジャンルに偏りがないように資料を選定しておりますが、年間の予算があり、その範囲内での購入になります。
所蔵していない本については、予約や取り寄せをご利用ください。
探している本がありましたら、スタッフにお声掛けください。選書の参考とさせていただきます。
また、他の分館の所蔵図書を借用し、定期的にカウンター近くで案内しております。併せてご利用ください。

調べ物の相談について

属性	満足度	理由
市内70代以上無職	満足	不明点を教えてもらえるので

図書館より

いつも新町図書館をご利用いただきありがとうございます。
今後ともたくさんのご利用をお待ちしております。

スタッフの対応・マナーについて

属性	満足度	理由
市内40代会社員	満足	わからないことなどていねいに対応して頂いています。職員さん同士のやりとりもあたたかさを感じます。
市内30代主婦(夫)	満足	いつも親切に対応してくださっている。
市内70代以上無職	満足	大変親切にしている。
市内10代その他	満足	本場所を教えてくれたり、イベントのことも教えてくれたりするから。
市内70代以上無職	満足	最高(親切、ていねい)

図書館より

いつも新町図書館をご利用いただきありがとうございます。
たくさんのお褒めのお言葉をいただきありがとうございます。皆様により一層快適に利用していただける図書館を今後とも目指して参ります。

ご意見等(フリーコメント)

図書館より

市内70代以上 主婦(夫)	青梅市には図書館が多くあり、その図書館での本出会いがあります。学生時代からほんはいつも読んでいますが、新しい出会いがいくつになってもあり、楽しみにしております。	いつもご利用ありがとうございます。 今後ともたくさんのご利用をお待ちしております。
市内10代その他	本がいっぱいあって、みたい本などの品ぞろえがいい。スタッフの人たちもわからない事があったら、すぐに教えてくれるからぼくは図書館の事を満足しました。	
市内60代無職	中央図書館の駐車場が有料になったので全く行かなくなった。羽村を利用していますが、少々情けない気持ちがあります。せめて、1Hは無料にして欲しい。	平成30年3月31日をもって、中央図書館利用者への旧河辺とうきゅう駐車場料金1時間割引サービスを終了しました。再開する予定はありません。ご理解、ご協力をよろしくお願いいたします。
市内10代その他	まんがや図鑑などの見たい本があって楽しく本読みができて良い。	いつもご利用ありがとうございます。 今後ともたくさんのご利用をお待ちしております。
市内30代会社員	絵本の数がどんどん増えると嬉しい。子供が喜ぶ。	
市内70代以上 無職	リクエスト冊数をもう少し増やせるといい	今後の参考とさせていただきます。