

令和2年度
青梅市長淵図書館
利用者アンケート結果

アンケート用紙配布：2021年1月22日～31日（10日間）

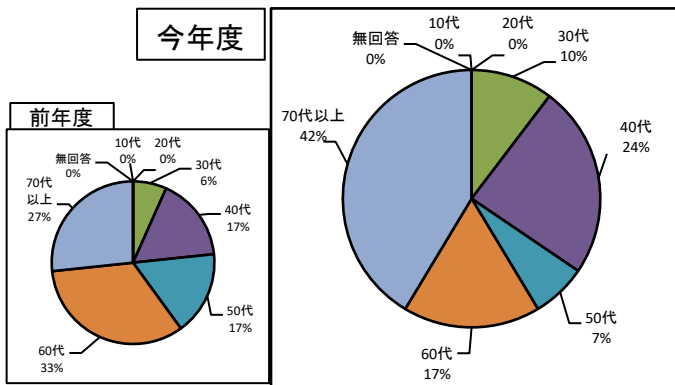
回収枚数：29枚

I. 回答者属性

アンケートは、新型コロナウイルス感染拡大防止のため、滞在時間に制限(30分)を設けているため、従来の期間(5日間)より長く、1月22日(金)～1月31日(日)(10日間)の開館時間(9:00～17:00)に実施し、29枚(去年は30枚)の回答を頂きました。ご協力ありがとうございました。
各属性については、以下の通りである。

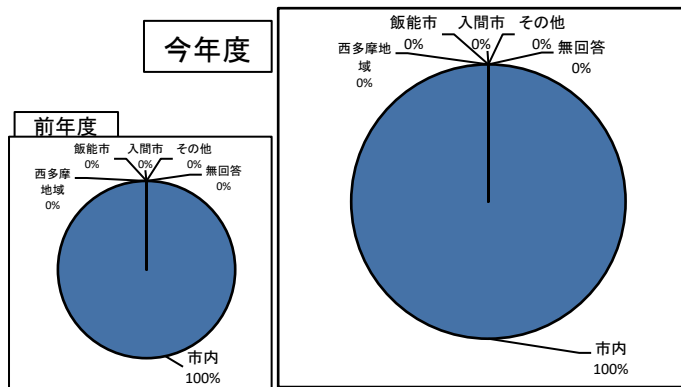
年代

10代	20代	30代	40代	50代	60代	70代以上	無回答	計
0	0	3	7	2	5	12	0	29



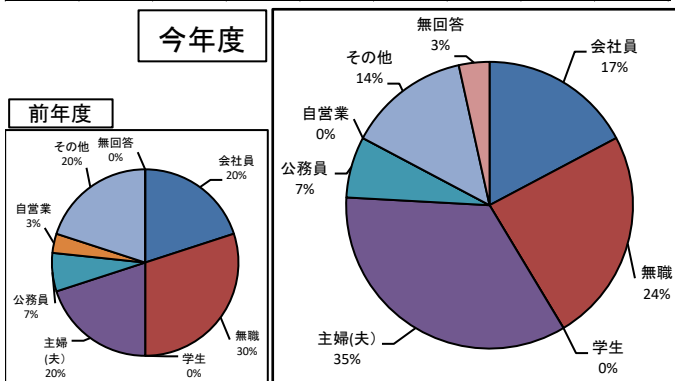
お住まい

市内	西多摩地域	飯能市	入間市	その他	無回答	計
29	0	0	0	0	0	29



職業等

会社員	無職	学生	主婦(夫)	公務員	自営業	その他	無回答	計
5	7	0	10	2	0	4	1	29

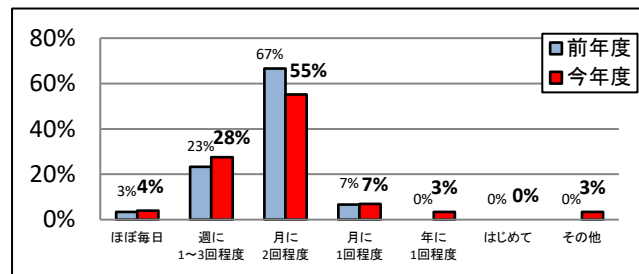


II. 図書館の利用について

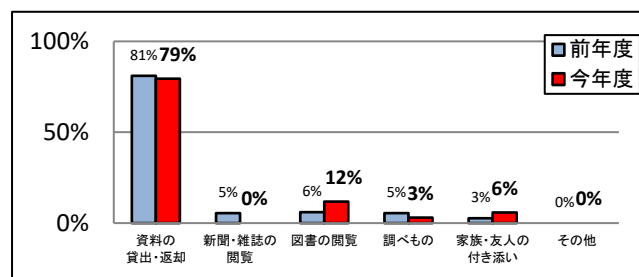
来館頻度は、「月に2回程度」の割合が前回と比べ減少し、「週に1回～3回程度」の割合が増加した。資料の検索方法は、「直接棚をみて探す」が減少している。滞在時間を30分に制限しているためと思われる。

※利用制限期間中のため以下の選択肢を削除した
④・・・「今回の滞在時間」

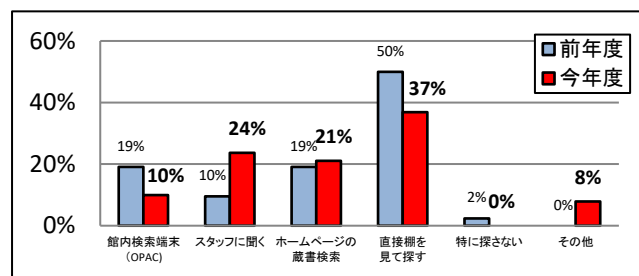
①来館頻度



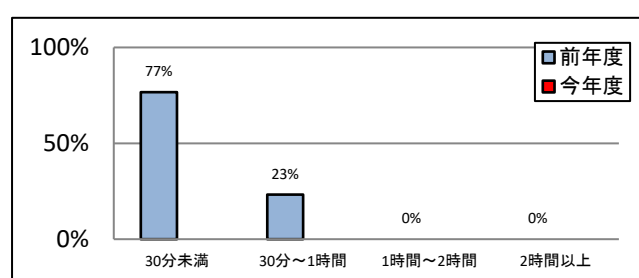
②来館目的



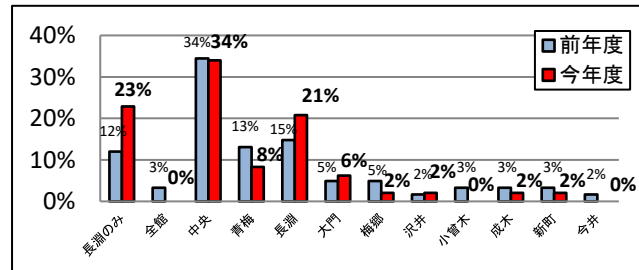
③資料の検索方法



④今回の滞在時間



⑤長淵図書館以外にほかの青梅市図書館も利用していますか



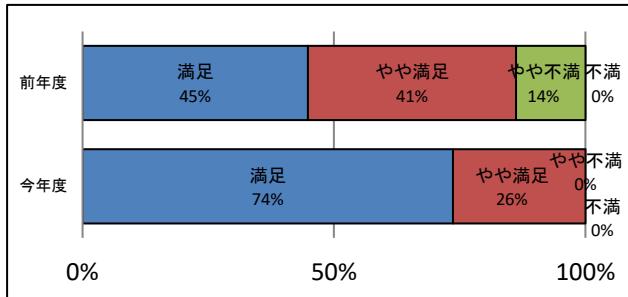
Ⅲ. 各項目の満足度について

昨年に比べて「総合的な満足度」は「満足」が増加している。
 平成31年4月よりCD・DVDが分館で貸出できるようになったサービスは、認知度は上昇したが、利用に繋がっていないので、更なる周知を図っていききたい。

①大人向けの本の品揃え

(名)

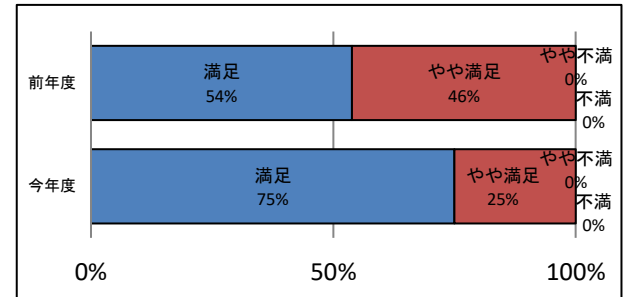
満足	やや満足	やや不満	不満	わからない
14	5	0	0	5



②子供向けの本の品揃え

(名)

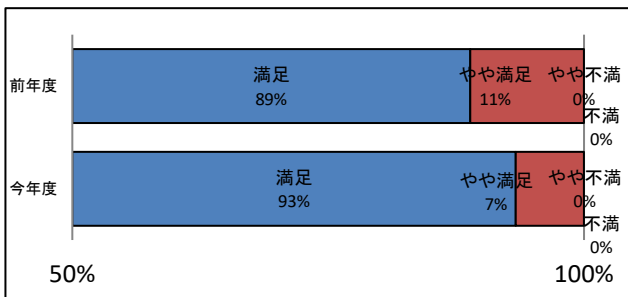
満足	やや満足	やや不満	不満	わからない
9	3	0	0	7



③調べ物の相談

(名)

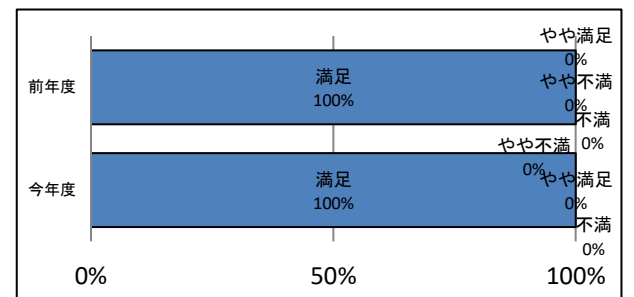
満足	やや満足	やや不満	不満	わからない
14	1	0	0	5



④スタッフの対応・マナーについて

(名)

満足	やや満足	やや不満	不満
24	0	0	0

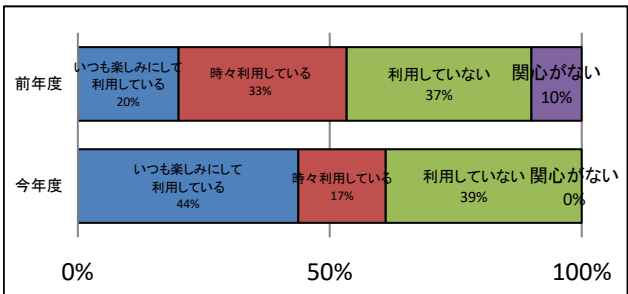


図書館サービス・イベントについて

展示やイベントについて

(名)

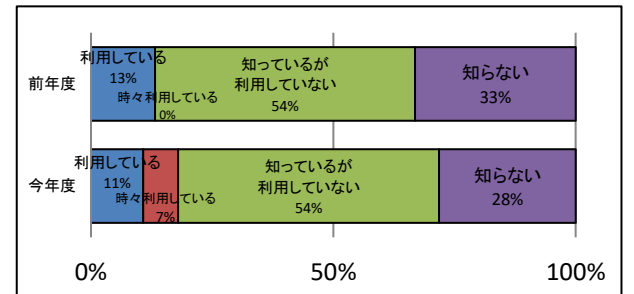
いつも楽しみにして利用している	時々利用している	利用していない	関心がない	その他
10	4	9	0	1



平成31年4月よりCD・DVDが分館で貸出できるようになったことをご存じですか

(名)

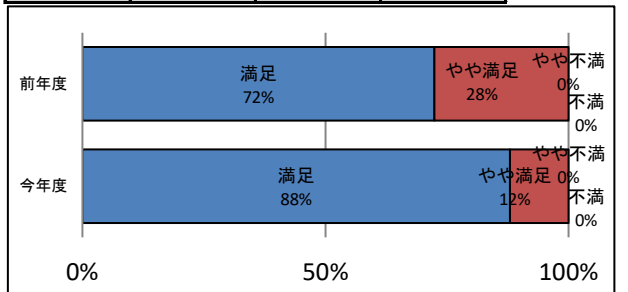
利用している	時々利用している	知っているが利用していない	知らない
3	2	15	8



総合的な満足度

(名)

満足	やや満足	やや不満	不満
21	3	0	0



大人向けの本の品揃えについて

属性	満足度	理由
市内30代その他	満足	いつも読みたい本が見つかる
市内40代その他	満足	ない本もとりに寄せてもらえるから
市内60代主婦(夫)	やや満足	少し蔵書数が減った気がします
市内40代会社員	わからない	子供の本を借りるので大人の本を見てない

図書館より

いつも長淵図書館をご利用いただきありがとうございます。
新しい図書を受入するため、本の除籍も併せて行っております。

子供向けの本の品揃えについて

属性	満足度	理由
市内30代会社員	満足	見やすく探しやすい
市内30代その他	満足	いつもたくさん選んで借りている
市内60代主婦(夫)	満足	絵本の種類が多くて楽しい
市内50代主婦(夫)	やや満足	中学生向きが少ない気がします

図書館より

いつも長淵図書館をご利用いただきありがとうございます。
特定のジャンルに偏りがないように資料を選定しておりますが、年間の予算内での購入になりますので、ご理解の程宜しくお願い致します。
また、長淵館以外の分館で所蔵している図書を取り寄せ紹介しています。併せてご利用ください。

調べ物の相談について

属性	満足度	理由
市内60代会社員	満足	親切に教えて頂いている
市内70代以上会社員	満足	良く対応して頂いている
市内60代主婦(夫)	満足	良く調べてもらえてます
市内30代その他	満足	親切に相談にのってくれる
市内40代その他	満足	ネットで検索するけれどスタッフの方はみんな親切
市内50代主婦(夫)	わからない	ほとんど利用していません

図書館より

いつも長淵図書館をご利用いただきありがとうございます。
何かございましたらお気軽にカウンターにご相談ください。

スタッフの対応・マナーについて

属性	満足度	理由
市内40代主婦(夫)	満足	親切で丁寧な対応で、どの方も接して下さいます
市内60代会社員	満足	ていねい
市内70代以上無職	満足	やさしく対応してくれています
市内30代その他	満足	丁寧で優しく助かっています
市内40代その他	満足	皆さん親切でとても感じがいいです
市内60代主婦(夫)	満足	いつも明るくて対応していただいてうれしいです

図書館より

いつも長淵図書館をご利用いただきありがとうございます。
たくさんのお褒めのお言葉をいただきありがとうございます。
皆様により一層快適に利用していただける図書館を今後とも目指して参ります。

ご意見等(フリーコメント)

図書館より

市内40代主婦(夫)	「ハイキュー！」という少年マンガを置いて欲しいです(子供から)	マンガについては、新規タイトルの受け入れは行っておりません。ご理解お願いいたします。
市内60代主婦(夫)	ホームページが使いづらいです。もう少しあちこちに行かないでまとめて管理できるといいです	次回システム更新時の参考とさせていただきます。
市内70代以上主婦(夫)	品不足で読みたい本が中々揃っていない部分もありますが、現在のままで充分です。スタッフもとても良い方で心穏みます。安心して利用させて頂いております	ありがとうございます。 今後ご利用をお待ちしております。
市内70代以上会社員	これからもよろしくお願い致します	
市内70代以上無職	毎日来館してスタッフの皆様方の笑顔にいやされて居ります。毎日来るのが楽しみの一つになっています	
市内60代主婦(夫)	コロナで大変だと思いますが、楽しみな読書をつづけることができ幸せです。がんばって下さい	
市内60代会社員	特に無し	