

令和2年度
青梅市大門図書館
利用者アンケート結果

アンケート用紙配布：2021年1月22日～31日（10日間）

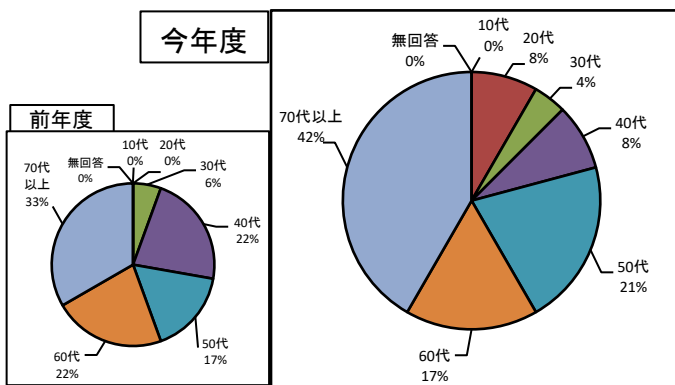
回収枚数：24枚

I. 回答者属性

アンケートは、新型コロナウイルス感染拡大防止のため、滞在時間に制限(30分)を設けているため、従来の期間(5日間)より長く、1月22日(金)～1月31日(日)(10日間)の開館時間(9:00～17:00)に実施し、24枚(去年は18枚)の回答を頂きました。ご協力ありがとうございました。
各属性については、以下の通りである。

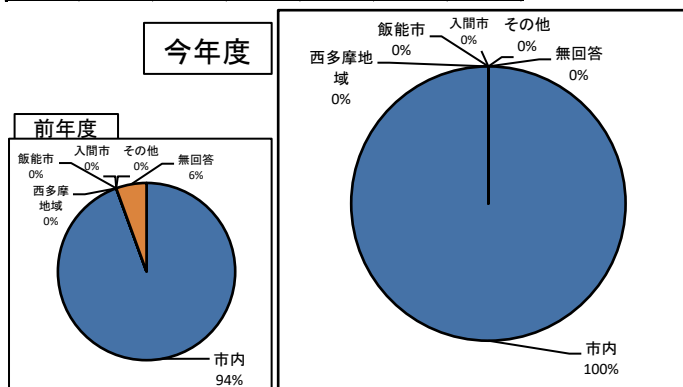
年代

10代	20代	30代	40代	50代	60代	70代以上	無回答	計
0	2	1	2	5	4	10	0	24



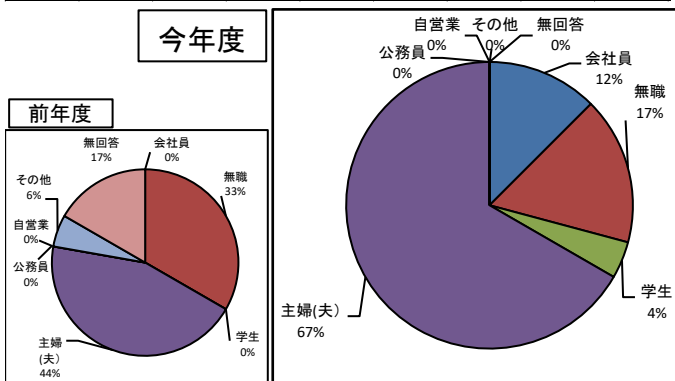
お住まい

市内	西多摩地域	飯能市	入間市	その他	無回答	計
24	0	0	0	0	0	24



職業等

会社員	無職	学生	主婦(夫)	公務員	自営業	その他	無回答	計
3	4	1	16	0	0	0	0	24

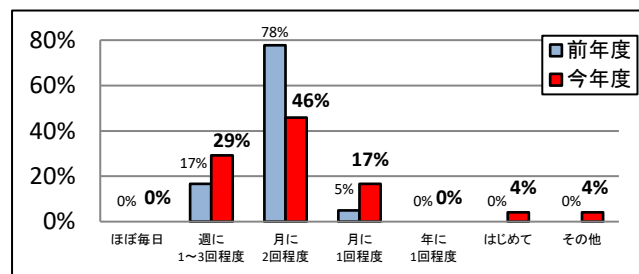


II. 図書館の利用について

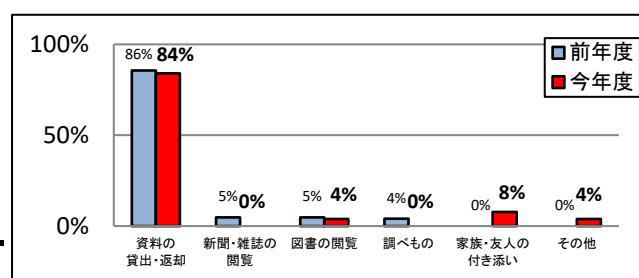
来館頻度は、「月に2回程度」の割合が前回と比べ減少し、「週に1～3回程度」の割合が増加した。資料の検索方法は、「ホームページの蔵書検索」が増加。滞在時間を30分に制限しているためと思われる。

※利用制限期間中のため以下の選択肢を削除した
④・・・「今回の滞在時間」

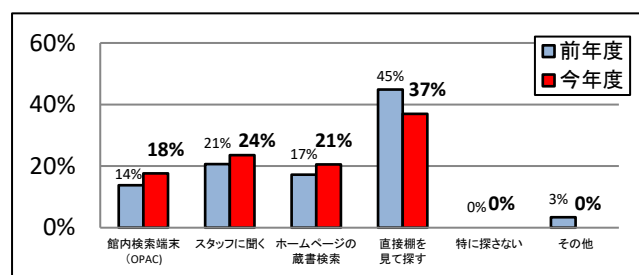
① 来館頻度



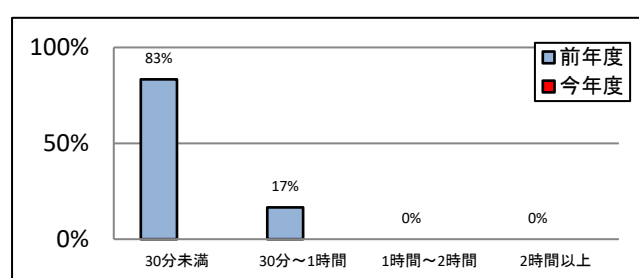
② 来館目的



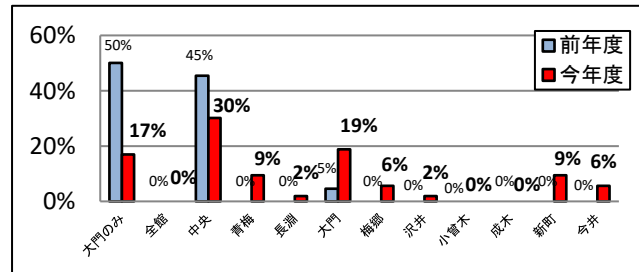
③ 資料の検索方法



④ 今回の滞在時間



⑤ 大門図書館以外にほかの青梅市図書館も利用していますか



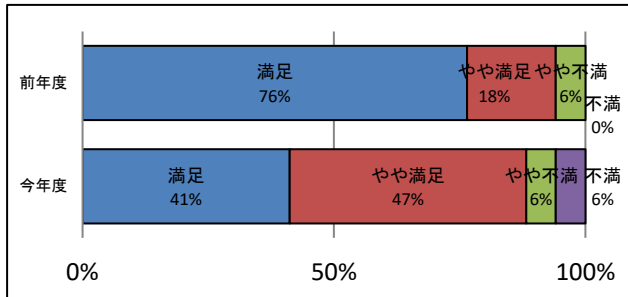
Ⅲ. 各項目の満足度について

全体的に”満足”が減少している。平成31年4月よりCD・DVDが分館で貸出できるようになったサービスは、認知度は上昇したが、利用に繋がっていないので、更なる周知を図ってきたい。

①大人向けの本の品揃え

(名)

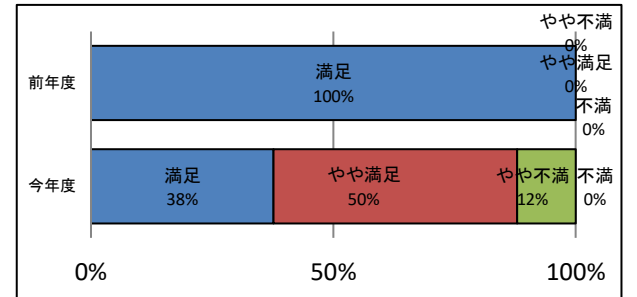
満足	やや満足	やや不満	不満	わからない
7	8	1	1	3



②子供向けの本の品揃え

(名)

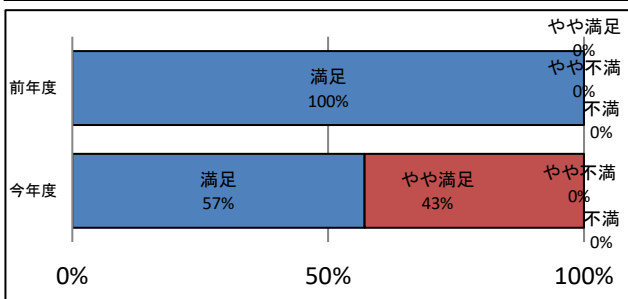
満足	やや満足	やや不満	不満	わからない
3	4	1	0	12



③調べ物の相談

(名)

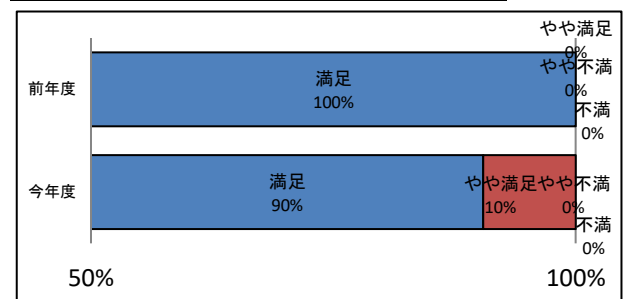
満足	やや満足	やや不満	不満	わからない
4	3	0	0	12



④スタッフの対応・マナーについて

(名)

満足	やや満足	やや不満	不満
19	2	0	0

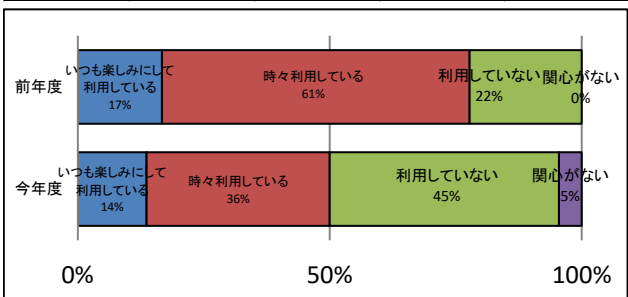


図書館サービス・イベントについて

展示やイベントについて

(名)

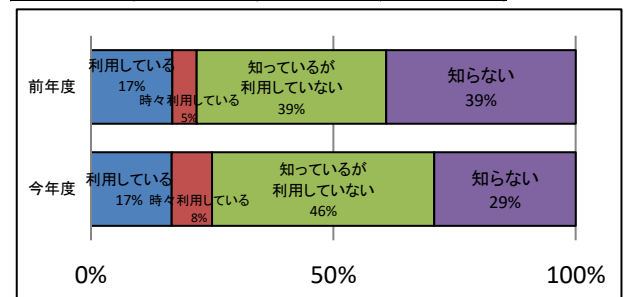
いつも楽しみにして利用している	時々利用している	利用していない	関心がない	その他
3	8	10	1	0



平成31年4月よりCD・DVDが分館で貸出できるようになったことをご存じですか

(名)

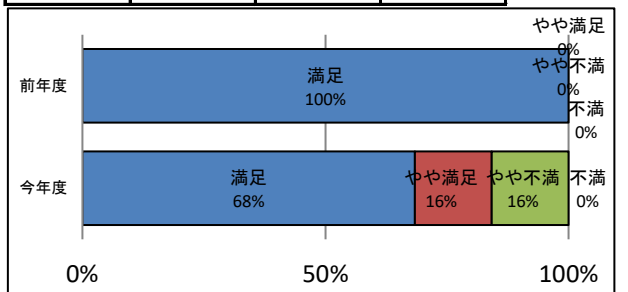
利用している	時々利用している	知っているが利用していない	知らない
4	2	11	7



総合的な満足度

(名)

満足	やや満足	やや不満	不満
13	3	3	0



大人向けの本の品揃えについて

属性	満足度	理由
市内50代主婦(夫)	満足	賞をとった本や話題の本が借りたい時、予約数は多いが借りられる
市内20代学生	やや満足	とりよせないといけないのが多い
市内70代以上主婦(夫)	やや不満	本がない、雑誌の最近号が借りれない

図書館より

いつも大門図書館をご利用いただきありがとうございます。

特定のジャンルに偏りがないように資料を選定しておりますが、年間の予算内での購入になりますので、ご理解の程宜しくお願い致します。

雑誌の最新号は、著作権の関係で貸出できません。次号が発売後にご利用ください。

また、大門館以外の分館で所蔵している図書を取り寄せ紹介しています。併せてご利用ください。

子供向けの本の品揃えについて

属性	満足度	理由
市内70代以上主婦(夫)	やや満足	少し見つけづらい

図書館より

いつも大門図書館をご利用いただきありがとうございます。
絵本の並び順を出版社順から描いた作者順に変更しました。
お探しの図書が見つからない場合はスタッフにお問い合わせください。

調べ物の相談について

属性	満足度	理由
市内60代主婦(夫)	わからない	相談したことがない

図書館より

いつも大門図書館をご利用いただきありがとうございます。
何かございましたらお気軽にカウンターにご相談ください。

スタッフの対応・マナーについて

属性	満足度	理由
市内20代学生	満足	とてもいいので大門はこれからも利用したい
市内20代主婦(夫)	満足	子供にもやさしかった
市内40代会社員	満足	いつも愛想良くご対応いただいています。新刊情報なども教えてください

図書館より

いつも大門図書館をご利用いただきありがとうございます。
お褒めのお言葉をいただきありがとうございます。
皆様により一層快適に利用していただける図書館を今後とも目指して参ります。

ご意見等(フリーコメント)

図書館より

市内50代主婦 (夫)	CD・DVDの貸出予約が分館でできるようになったのでとてもありがたいです。あつかってほしい雑誌のアンケート等ホームページからできると嬉しいです。これからもたくさん利用します。	ありがとうございます。 今後ご利用をお待ちしております。
市内20代主婦 (夫)	中央に行った時は、シーンとしていて、子供とは、来られないかな?と思った。大門は、アットホーム?な感じで、子供とも来やすいなと思いましたが、もっと新しい絵本があつて、見やすいといいなと思いましたが、受付の人がとてもやさしい人で、子供もよろこんでました。ありがとうございます	
市内60代主婦 (夫)	大門…明るい感じがほしい(物理的な) 中央…入館したとき、なんとなく暗い感じがするのは?明るさ、楽しさがあるといい	
市内70代以上 主婦(夫)	コロナで去年しめたことがあったが、図書館を閉めないでほしい。パラパラ借りるだけなのに、なぜ閉めるのか不思議に思った	国および都から発出された緊急事態宣言を受けて4月9日～5月25日まで臨時休館しました。今後とも新型コロナウイルス感染防止対策に努めてまいります。
市内40代会社 員	蔵書検索(ホームページの)で、本の表紙の写真が載っていないもの(NO IMAGE)を出来るだけ減らしてもらえると嬉しいです。 詳細検索で出版社を条件に探せると助かります。 コロナの影響で、他館の本を予約して借りることが増えました。迅速なご対応いつもありがとうございます	表紙の画像は青梅市図書館で入力しているものではなく、システムが自動更新しているため、増やすことができません。 ホームページの蔵書検索で「詳しく探す」を選ぶと出版社も条件にできますのでご利用ください。