

青 梅 市 の 図 書 館

— 令 和 2 年 度 事 業 報 告 書 —

青 梅 市 図 書 館

第一章 青梅市の概要と社会教育

1	青梅市の概要	1
2	世帯と人口の推移	1
3	青梅市教育委員会の教育目標	1
4	令和2年度 青梅市教育委員会の基本方針	2
5	青梅市図書館の沿革	3
6	組織と職員数	7

第二章 青梅市図書館

1	開館時間	8
2	休館日	8
3	個人貸出	8
4	団体貸出	8
5	青梅市図書館施設概要	9
6	中央図書館施設概要	11
7	主催および関連事業	12
8	図書館運営協議会の開催	15
9	図書館運営協議会委員	15
10	実績	16
11	登録者数	18
	(1) 月別登録者数	18
	(2) 年齢別登録者数	19
	(3) 地域別登録者数	20
12	貸出者数	21
	(1) 月別貸出者数	21
	(2) 年齢別貸出者数	22
	(3) 地域別貸出者数	23
13	貸出数	24
	(1) 月別貸出数	24
	(2) 年齢別貸出数	25
	(3) 地域別貸出数	26
	(4) 分類別貸出数	27
	(5) 資料種別別貸出数	28
	(6) 曜日別貸出数	29
	(7) ベスト・リーダー	30
	(8) ベスト・リクエスト	32
14	蔵書数	34
	(1) 図書分類別蔵書冊数	34
	(2) 図書蔵書冊数増減	36

(3) 図書以外の資料	38
15 団体貸出実績	38
16 協力貸出実績	38
17 西多摩地域広域利用実績	39
18 相互利用利用実績	39
19 ブース等利用実績（中央図書館）	40
(1) DVDブース利用	40
(2) インターネット（HP）閲覧用端末利用	40
(3) 情報検索用端末利用	40
(4) CD-ROM閲覧用端末利用	40
(5) 閲覧室利用（1人用個室）	40
20 市内巡回車実績	41
(1) 月別運搬量	41
(2) 館別運搬量	42
21 資料の再利用	43
22 予算執行状況	43
23 リクエスト数	44
(1) 図書	44
(2) 視聴覚資料	45
24 49年間の実績	46

第一章 青梅市の概要と社会教育

1 青梅市の概要

市制施行 昭和26年4月1日
面積 103.31km² 東西17.2km、南北9.0km
位置 東経139度16分30秒、北緯35度47分16秒
海拔186.6m（市役所の位置）
東京都の瑞穂町、羽村市、あきる野市、日の出町、奥多摩町、埼玉県入間市、飯能市の7市町に隣接しています。

青梅市は、都心から西へ約50kmに位置し、秩父多摩甲斐国立公園の玄関口として、豊かな自然に恵まれた都市です。関東山地が平野部と接し、東側に向けて扇状の武蔵野台地を形成しており、その扇の要に当たります。

豊かな森林を背景として東西を貫く多摩川は、市民に、憩いと潤いを与えるとともに、首都圏における観光・レクリエーションの場として賑わっています。

2 世帯と人口の推移

年次	世帯	人口	男	女
平成29	62,306世帯	135,986人	68,258人	67,728人
30	62,882世帯	135,248人	67,954人	67,294人
31(令和元)	63,142世帯	134,086人	67,393人	66,693人
2	63,432世帯	133,032人	66,794人	66,238人
3	63,894世帯	132,145人	66,357人	65,788人

※ 数値は、毎年1月1日現在の住民登録人口（外国人登録人口含む。）

3 青梅市教育委員会の教育目標

青梅市の教育は、郷土の歴史と文化を尊重し、文化の継承と豊かな青梅の創造を目指し、平和な国家および社会の形成者として自主的かつ進取の精神にみちた健全な人間の育成と広く国際社会に生きる市民の育成とを期して、行われなければならない。

また、社会や時代の変化に伴う課題をとらえ、将来の展望をもった広い視野に立つ柔軟な発想を基に、未来を担う人間の育成を図ることが重要である。

青梅市教育委員会は、このような考え方に立つとともに、日本国憲法および教育基本法にのっとり、以下の「教育目標」に基づき、学校教育および社会教育を推進する。

【青梅市教育委員会教育目標】

青梅市教育委員会は、子どもたちが、知性、感性、道徳心や体力をはぐくみ、郷土を愛する人間性豊かな市民として成長することを願い、

- ・互いの人格を尊重し、思いやりと規範意識のある人間
- ・社会の一員としての自覚をもち、勤労と責任を重んじ、社会に貢献しようとする人間
- ・自ら学び考え行動する、個性と創造力豊かな人間

の育成に向けた教育の充実、推進を図る。

また、学校教育および社会教育を充実し、だれもが生涯を通じ、自らの目標を目指して学び、互いに認め、支え合うことができる社会の実現を図る。

そして、教育は活力ある地域の中で、家庭、学校および地域のそれぞれが責任を果たし、連携して行うものであるとの認識に立って、すべての市民が教育に参加することを目指していく。

4 令和2年度 青梅市教育委員会の基本方針

【基本方針1 「人権尊重の精神」と「社会貢献の精神」の育成】

すべての市民が人権尊重の理念を正しく理解するとともに、思いやりの心や社会生活の基本的ルールを身に付け、協調と責任ある行動をとり、社会に貢献しようとする精神をはぐくむことが求められている。

そのために、人権教育および心の教育を充実するとともに、社会の一員としての自覚や公共心をもち自立した個人を育てる教育を推進する。

【基本方針2 「豊かな個性」と「創造力」の伸長】

国際化や高度情報化など社会の変化に対応できるよう、児童・生徒一人一人の思考力、判断力、表現力などの資質・能力を育成することが求められている。

そのために、基礎的・基本的な学力の向上を図り、児童・生徒の個性と創造力を伸ばす教育などを重視するとともに、広く国際社会に生きる市民を育成する教育を推進する。

【基本方針3 生涯学習の推進と社会教育の充実】

市民が生涯を通じ、主体的に学習機会を選択して学ぶことができるような生涯学習社会を実現することが求められている。

そのために、「青梅市生涯学習推進計画」にもとづいた施策の推進に努めるとともに、学習環境を整備し、「ともに学んで生きるまち」を目指して社会教育の充実を図る。

【基本方針4 文化・芸術の振興】

市民が生涯を通じて、文化・芸術に親しむ機会の充実が求められている。

そのために、優れた文化・芸術や貴重な文化財を通じ、市民がひとしく文化を享受し、創造活動ができるよう文化・芸術活動への支援に努める。

【基本方針5 「市民の教育参加の促進」と「主体的な教育行政の推進」】

家庭・学校・地域が相互に連携・協力をすることによって、すべての市民の教育参加を進め、教育行政を力強く展開していくことが求められている。

そのために、青梅市の特性を生かした主体的な教育行政を推進するとともに、市民からより信頼される学校づくりに向けて、学校経営の改革を進めていく。

5 青梅市図書館の沿革

青梅は昔から文芸活動の盛んな地域であった。その影響からか、図書館も比較的早い時期に誕生している。

第二次世界大戦中、都立日比谷、小石川、深川の図書館の本が西多摩郡に疎開してきた。それらの本を蔵書として、昭和21年、当時の青梅町長の働きかけもあり、都立青梅図書館が開館した。また、昭和24年に都立青梅図書館では、「訪問図書館」を始め、リヤカーに本を積んで「読者と青梅図書館の会」の会員を対象者として巡回した。さらに、昭和28年6月に、移動図書館「むらさき号」第1号車が配属され、同年7月から巡回業務を開始した。1台の車を青梅と立川図書館で半月ずつ交互に使用し、青梅は月の前半で、巡回範囲は西多摩郡全域と南多摩郡地区西部を巡回した。昭和33年10月からはどの都立図書館にも「むらさき号」が配車され、1郡1車制が

確立した。

青梅市としての最初の図書館は、昭和 48 年 2 月に大門図書館が開館した。

都立青梅図書館は、立川市の都立多摩図書館へ移転する昭和 62 年 3 月まで、青梅の図書館の中心的役割を果たしてきた。この都立青梅図書館の移譲を受け、改修後、昭和 62 年 10 月に青梅市中央図書館（現在の青梅図書館）として開館した。

この間、各地域に市民センター併設の図書館が建設される中で、図書館システム網の整備等により、利用登録者数や貸出冊数等は大きな伸びを示した。

しかし近年、図書館を取り巻く状況は大きく変化し、資料の貸出し中心からレファレンスやインターネット、データベース等の方法で情報提供し、知識・教養のためだけでなく、市民の生活に役立つ図書館としての役割が強く求められ、青梅市総合長期計画「第 5 次基本構想・前期基本計画（平成 15 年度～平成 19 年度）」の中で、J R 青梅線河辺駅北口に新中央図書館建設が計画され、都市型図書館として平成 20 年 3 月 1 日に「青梅市中央図書館」が開館した。

旧中央図書館（青梅図書館）は、平成 19 年度に建物内を一部改修するとともに、東京都西多摩建設事務所・西工区跡地を買収し、平成 20 年度に駐車場として整備したことにより、より一層利用者への利便性の向上が図られた。

また、中央図書館が開館したことに伴い、平成 20 年 4 月 1 日から青梅図書館と市民センター図書館は分館となり、市内の図書館数が 12 館となった。

中央図書館は、駅前ということから開館 11 か月で 50 万人の来館者数があり、平成 20 年度の中央図書館の利用は、市内全図書館の貸出者数の 60%、貸出冊数で 50% を占めた。

また、中央図書館では、利用しやすく親しまれる図書館作りを行うことを目的に、平成 20 年 7 月から各階に「利用者アンケート箱」を設置した。

このアンケートに対する図書館としての回答や考え方を、館内と図書館ホームページで公表している。

平成 20 年度の利用者アンケートで「学校の夏季休業期間中」における開館時間の変更を望む声が多くあり、平成 21 年度において 8 月の 1 か月間につき、通常の開館時間より 30 分繰上げて、午前 9 時 30 分に開館したところ、利用者から好評を得た。なお、平成 23 年度は、東日本大震災の影響に

より実施しなかったが、平成 24 年度からは、実際の学校の夏季休業期間に合わせ、7 月下旬からの実施とした。

このようなことから、中央図書館の開館から 19 か月と 14 日目の平成 21 年 11 月 10 日には来館者数が 100 万人を達成した。

平成 22 年 4 月 1 日の青梅市の組織改正に伴い、青梅図書館に「青梅市民センター」が移転することになり、平成 22 年 1 月から 3 月までの間、館内改修工事のため休館とした。

平成 23 年 3 月 11 日に発生した東日本大震災による被災はなかったが、計画停電の影響で、3 月は 6 日間の臨時休館や開館時間の変更を行った。

平成 23 年 7 月 21 日には中央図書館の来館者数が 200 万人を達成した。

平成 24 年度には図書館システムおよび電算機器の更新を行った。

平成 25 年 3 月 16 日には中央図書館の来館者数が 300 万人を達成した。

利用者の利便性の向上を図るため、平成 25 年 4 月から、分館での視聴覚資料の返却を開始した。

子どもの読書活動の推進に関する施策を総合的かつ計画的に推進し、もって子どもの健やかな成長に資するため、第一次青梅市子ども読書活動推進計画（平成 17 年度～20 年度）、第二次計画（平成 21 年度～25 年度）、第三次計画（平成 26 年度～平成 30 年度）を策定した。また、平成 31 年 3 月に第四次計画（平成 31(2019)年度～平成 35(2023)年度）を策定し、前計画までの基本的な考え方を継承しつつ計画を見直し、さらなる子ども読書活動の推進を図ることとした。

平成 26 年 10 月から埼玉県飯能市と相互利用を開始した。

平成 27 年 8 月に青梅市図書館基本計画を策定した。同計画については令和 2 年度に終期を迎えるため、令和 2 年 8 月に青梅市図書館基本計画（令和 3 年度～令和 7 年度）を策定した。

平成 27 年 10 月から埼玉県入間市と相互利用を開始した。

図書館の指定管理者として T R C 青梅グループを選定し、平成 28 年 1 月に基本協定を締結した。

平成 28 年 3 月 31 日をもって東青梅図書館および河辺図書館を廃止した。

平成 28 年 4 月 1 日から、T R C 青梅グループによる指定管理での運営が開始され、毎月の休館日は第 3 月曜日、第 3 火曜日（祝日・休日にあたるときは開館、翌平日が休館）、開館時間は休祝日ともに午前 9 時から午後 8 時までとなった（分館については、今までどおり午前 9 時から午後 5 時まで）。

貸出点数については、図書資料は10冊まで、視聴覚資料は3点までとなり、貸出日数は15日までとなった。また、学校図書館支援、5月からは6ヶ月～未就学児までの子どもを預かる託児サービスを開始した。

平成28年9月5日には中央図書館の来館者数が500万人を達成した。

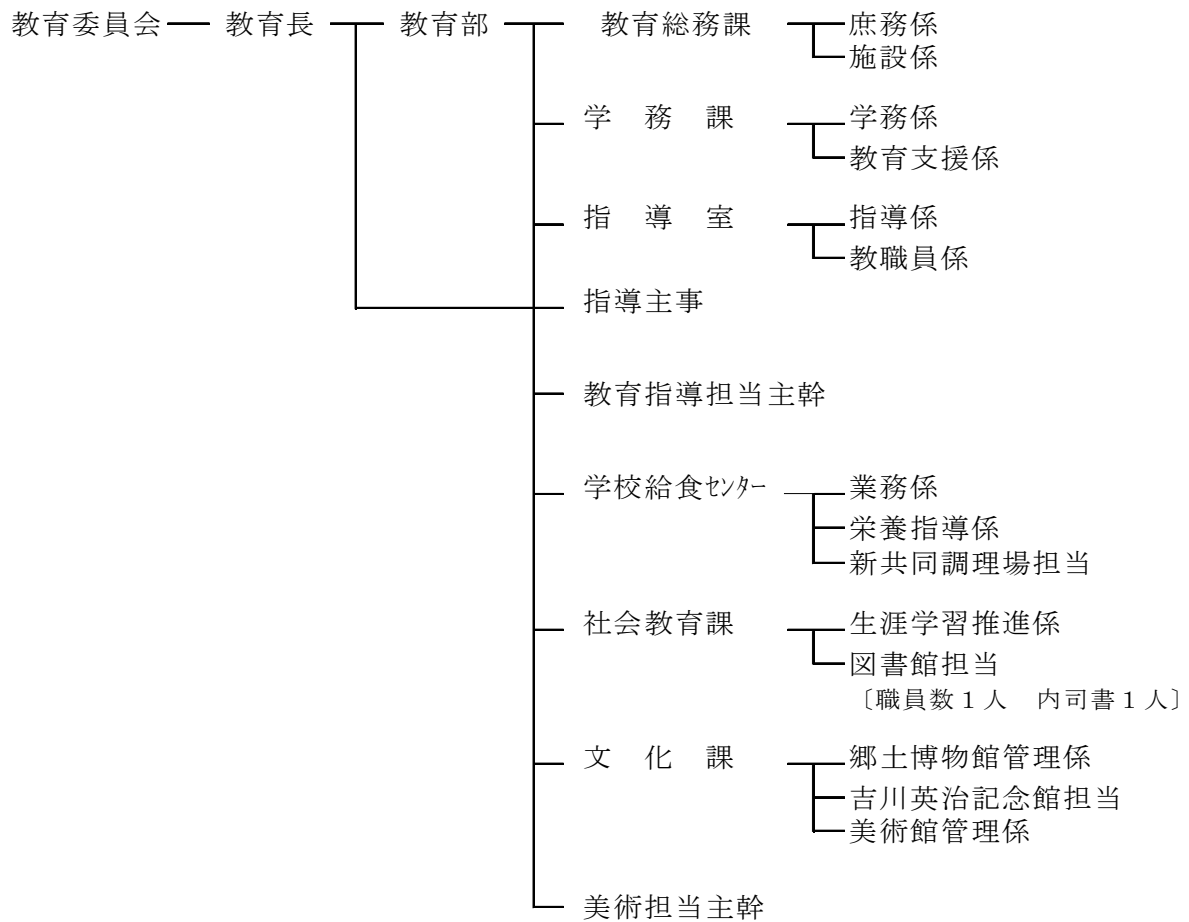
平成30年3月には図書館システムの更新を行った。

平成30年度から、小・中学校全校に学校司書を配置し図書館との連携体制を確立するとともに、毎年1校を対象に平成27年度から実施していた学校連携モデル校事業を、学校連携推進重点校とし取組を開始した。

令和元年4月16日から、青梅市民センターが文化交流センターへ移転したため、青梅図書館は単独施設となった。また、令和2年1月22日から、中央図書館内の一部エリアで公衆無線LAN（Wi-Fi）サービスを開始した。新型コロナウイルス感染症拡大防止のため、令和2年3月1日から図書館行事の中止、3月2日から図書館サービスを一部制限（予約資料の貸出と返却のみ）して開館した。

新型コロナウイルス感染症対策の特別法に基づく「緊急事態宣言」が発出されたことを受け、令和2年4月9日から5月25日まで図書館を臨時休館した。

6 組織と職員数（令和3年3月31日現在）



第二章 青梅市図書館

1 開館時間

- | | |
|-----------|-----------|
| (1) 中央図書館 | 午前9時～午後8時 |
| (2) 分館図書館 | 午前9時～午後5時 |

2 休館日

- ・ 第3月曜日、第3火曜日（祝・休日の場合は翌平日）
- ・ 年末年始（12月29日～1月3日）
- ・ 特別整理期間
中央図書館 9月29日～10月4日
分館図書館
（沢井・小曾木） 9月29日～10月2日
（青梅・梅郷・新町） 10月5日～10月9日
（成木） 10月6日～10月9日
（長淵・大門・今井） 10月12日～10月16日
- ・ 緊急事態宣言発出に伴う臨時休館（全館）
4月9日～5月25日

3 個人貸出

市内に居住、通勤および通学の方と西多摩地域および飯能市、入間市に居住の方を対象とした登録制

- ・ 図書資料 1人10冊以内 15日以内
- ・ 視聴覚資料 1人3点以内 15日以内

4 団体貸出

青梅市内で活動している団体（社会教育関係団体・学校・地域文庫など）は、団体登録をすることにより団体内での図書館図書の利用ができます。

- ・ 1団体200冊以内 2か月以内

ただし、青梅市内の小中学校・高等学校・保育所・幼稚園（クラス単位の登録）は、1団体50冊以内 1か月以内

5 青梅市図書館施設概要

* 中央図書館（平成 20 年 3 月開設）

<所在地>

青梅市河辺町 10-8-1

☎ 0428-22-6543

FAX 0428-23-8224

<開館時間>

午前 9 時～午後 8 時

<蔵書冊数>

313,892 冊



* 長淵図書館（昭和 53 年 1 月開設）

（長淵市民センター内）

<所在地>

青梅市長淵 6-492-1

<開館時間>

午前 9 時～午後 5 時

<蔵書冊数>

30,314 冊



* 青梅図書館（平成 20 年 3 月開設）

<所在地>

青梅市仲町 268-9

<開館時間>

午前 9 時～午後 5 時

<蔵書冊数>

52,047 冊



* 大門図書館（昭和 48 年 2 月開設）

（大門市民センター内）

<所在地>

青梅市大門 2-288

<開館時間>

午前 9 時～午後 5 時

<蔵書冊数>

33,861 冊



*** 梅郷図書館**（昭和 50 年 1 月開設）

（梅郷市民センター内）

<所在地>

青梅市梅郷 3 - 7 4 9 - 1

<開館時間>

午前 9 時～午後 5 時

<蔵書冊数>

29,799 冊



*** 小曾木図書館**（昭和 55 年 10 月開設）

（小曾木市民センター内）

<所在地>

青梅市小曾木 3 - 1 6 5 6 - 1

<開館時間>

午前 9 時～午後 5 時

<蔵書冊数>

22,985 冊



*** 沢井図書館**（昭和 53 年 10 月開設）

（沢井市民センター内）

<所在地>

青梅市沢井 2 - 6 8 2

<開館時間>

午前 9 時～午後 5 時

<蔵書冊数>

23,474 冊



*** 成木図書館**（昭和 55 年 10 月開設）

（成木市民センター内）

<所在地>

青梅市成木 4 - 6 4 4

<開館時間>

午前 9 時～午後 5 時

<蔵書冊数>

23,903 冊



* **新町図書館**（昭和 60 年 10 月開設）

（新町市民センター内）

<所在地>

青梅市新町 4 - 1 7 - 1

<開館時間>

午前 9 時～午後 5 時

<蔵書冊数>

35,276 冊



* **今井図書館**（平成 12 年 10 月開設）

（今井市民センター内）

<所在地>

青梅市今井 2 - 9 0 8 - 1

<開館時間>

午前 9 時～午後 5 時

<蔵書冊数>

29,004 冊



6 中央図書館施設概要

(1) 所在地

青梅市河辺町 10 丁目 8 番地の 1

河辺タウンビルB「公益財団法人東京都都市づくり公社所有」2～4階

(2) 構造

鉄骨鉄筋コンクリート造 6階建

(3) 延床面積

3,440.4 m²（図書館部分）

(4) 施設概要

階 層	面積 (m ²)	概 要
2 階	1,164.71	エントランスホール（自動販売機、飲食コーナー、チャージスポット）、ブックポスト、観光ショールーム、情報検索、雑誌・新聞、音と映像、視聴ブース、ハンディキャップサービス、市民情報、対面朗読室、ボランティア室、多目的室、総合カウンター、作業室、その他
3 階	1,193.37	一般開架、ティーンズ、児童・絵本、おはなしの部屋、屋外読書テラス、サービスカウンター、児童カウンター、その他
4 階	1,082.32	調査・研究コーナー、個室閲覧ブース、屋外読書テラス、レファレンスカウンター、閉架書庫、事務室、その他

※上記のほか、青梅図書館2～4階に閉架書庫（420.0 m²）を置く。

7 主催および関連事業

(1) 行事

(単位：回、人)

種 別	事業名	実施期 日	回数	対 象	参加者	場 所
おはなし会	おはなし会	11.28、 12.19	2 (1)	4歳児以上	24	中央図書館
	おはなし会	12.19	1	小学生以上	5	中央図書館
	おはなし会	11.14、 12.12、 1.9	3 (1)	4歳児以上	12	今井市民 センター
	おはなし会	12.5	1 (1)	幼児以上	6	梅郷市民 センター
	おはなし会	11.15、 12.20	2 (1)	児童、一般	17	青梅図書館
	うめこの時間 (おはなし会)	11.7、 1.11	2	乳幼児以上	17	梅郷市民 センター
	おはなし会	12.22	1	幼児以上	7	新町市民 センター
	出張おはなし会	11.12	1	児童	66	藤橋小学校
	ちっちゃいこのおは なし会	11.22、 12.27	2 (1)	乳 幼 児	21	中央図書館
	おはなしにちようピ ーナッツ	11.8、 12.13	2 (2)	4歳児以上	29	中央図書館
	絵本の森	11.6、 12.4	2 (3)	乳 幼 児	5	中央図書館
勉 強 会	おはなしドーナッツ	11.20、 12.16	2	おはなし会 活動経験者	35	中央図書館
映 画 会	中央図書館映画会	4.26	- (1)	一般	-	中央図書館
見 学 会	施設見学 (市内小学校)	11.24、 12.17	2	児童	62	中央図書館
	施設見学 (市内小学校)	11.24	1	児童	6	青梅図書館
	施設見学 (市内小学校)	12.22	1	児童	11	成木図書館
展 示 事 業	中央図書館2階視聴 覚コーナー資料展示	6.17～ 3.31	9	一般	-	中央図書館
	中央図書館2階ハン ディキャップコーナ ー展示	7.1～ 3.31	4	一般	-	中央図書館
	中央図書館3階 資料展示	6.26～ 3.31	33	一般	-	中央図書館
	中央図書館3階児童 コーナー資料展示	6.19～ 3.31	24	一般	-	中央図書館

(単位：回、人)

種 別	事業名	実施 期 日	回数	対 象	参加者	場 所
展 示 事 業	中央図書館4階 資料展示	6.26～ 3.31	7	一般	—	中央図書館
	分館資料展示	7.22～ 3.31	30	一般	—	青梅図書館
	分館資料展示	6.9～ 3.31	28	一般	—	長淵図書館
	分館資料展示	6.12～ 3.31	26	一般	—	大門図書館
	分館資料展示	7.1～ 3.31	35	一般	—	梅郷図書館
	分館資料展示	6.9～ 3.31	20	一般	—	沢井図書館
	分館資料展示	6.9～ 3.31	15	一般	—	小曾木図書館
	分館資料展示	6.22～ 3.31	51	一般	—	成木図書館
	分館資料展示	7.22～ 3.31	10	一般	—	新町図書館
	分館資料展示	6.9～ 3.31	51	一般	—	今井図書館
	新春イベント お楽しみ袋	1.4～ 1.7	1	児童、一般	20袋	青梅図書館
	ラッピングブック	12.22～ 12.23	1	児童、一般	40冊	長淵図書館
	新春おみくじつき お楽しみ袋	1.4～ 1.11	1	児童、一般	26袋	沢井図書館
	新春お楽しみ袋	1.4～ 1.11	1	児童、一般	12袋	成木図書館
	春のオススメお楽し み袋	3.17～ 3.28	1	児童、一般	20袋	小曾木図書館
	新春お楽しみ袋	1.4～ 1.5	1	児童、一般	15袋	新町図書館
	ラッピングブック	12.16～ 12.20	1	一般	30冊	今井図書館
	かくれんぼ絵本	12.16～ 12.23	1	児童	21冊	今井図書館
	そ の 他	新春イベント しおりプレゼント	1.4	1	児童、一般	120

※ 新型コロナウイルス感染拡大防止のため、4月1日～10月24日、1月10日～3月31日の講座等の開催は中止した。(計11回)また、実施事業については、参加人数の制限を行い実施した。なお、上記実施状況の回数欄の()内は中止回数(外数)である。

(2) 子ども読書活動推進事業

(単位：回、人)

種 別	事業名	実 施 期 日	回 数	対 象	参加者	場 所
講 演 会	子ども読書活動推進事業講演会 杉山きく子氏講演会	4.29	—	小学生以上	新型コロナウイルス感染拡大防止のため中止	中央図書館
重点校事業	講演会	11.5	—	児童	新型コロナウイルス感染拡大防止のため中止	藤橋小学校
	中央図書館一日図書館長	—	—	児童	新型コロナウイルス感染拡大防止のため中止	中央図書館
展 示 会	再利用図書展示会	1.29	1	小中学校等	13団体	市 役 所
学 校 支 援	学校図書館運営支援	5.19～ 3.19	990 (各小学校 40回 各中学校 35回)	児童、生徒 教師	—	小 中 学 校
図書館を使った調べる学習コンクール	調べる学習相談窓口	8.1～ 8.23	1	児童、 生徒	35	中央図書館
	第4回青梅市図書館を使った調べる学習コンクール審査会	10.26	1	—	7	中央図書館
	第4回青梅市図書館を使った調べる学習コンクール表彰式	12.5	1	—	24	市 役 所

(3) 乳幼児預かりサービス

(単位：回、人)

実施回数	利用人数	実施場所
0	0	中央図書館おはなしの部屋

※ 新型コロナウイルス感染拡大防止のため中止

(4) 対面朗読サービス

(単位：回、時間)

実施回数	延実施時間数	実施場所	朗読者
12	11.5	中央図書館対面朗読室 ボランティア室	図書館スタッフ

※ 新型コロナウイルス感染拡大防止のため、朗読者と利用者の部屋を分けて遠隔操作にて行った。

8 図書館運営協議会の開催

開催日	種別	主な内容
6.18	定例会	青梅市図書館基本計画（原案）（令和3年度～7年度）の意見募集（パブリックコメント）実施結果について、指定管理者による図書館の管理運営について、青梅市図書館の休館について
7.30	定例会	青梅市図書館基本計画（令和3年度～7年度）について、指定管理者による図書館の管理運営について、第4回青梅市図書館を使った調べる学習コンクールについて
11.13	定例会	指定管理者による図書館の管理運営について、青梅市図書館指定管理者候補団体選定結果について
3月 (書面開催)	定例会	指定管理者による図書館の管理運営について、令和3年度図書館事業計画について

9 図書館運営協議会委員

氏名	選出区分	備考	氏名	選出区分	備考
山崎 尚史	学校教育 関係者		安藤 尅	社会教育 関係者	7.3 退任
平岡 直実			波田野 英嗣		7.4 就任
園田 陽子	社会教育 関係者		村田 由子	知 識 者 経 験 者	
谷崎 正江			○片岡 元雄		
			◎沖川 伸夫		

任期：令和元年10月1日～令和3年9月30日

◎は会長、○は副会長

(図書館行事風景)

図書展示事業

おうち de おはなし会



赤い本青い本



10 実績

区分		館名	中央	青梅	長淵	大門	梅郷
開館日数			286	287	287	287	287
蔵書数 (冊・点)	図書	一般	254,738	34,875	17,357	21,147	17,634
		児童	59,154	17,172	12,957	12,714	12,165
	視聴覚		19,308	—	—	—	—
	ハンディ キャップ		1,572	—	—	—	—
	計		334,772	52,047	30,314	33,861	29,799
個人 登録者数 (人)	一般	一般	1,212 (31,247)	83 (1,347)	33 (2,233)	40 (2,350)	31 (1,541)
		児童	648 (5,259)	9 (164)	18 (234)	12 (177)	16 (165)
		計	1,860 (36,506)	92 (1,511)	51 (2,467)	52 (2,527)	47 (1,706)
	1日平均	6.5	0.3	0.2	0.2	0.2	
貸出 貸出者数 (人)	一般	一般	110,882	12,272	9,499	9,254	8,491
		児童	8,540	1,086	1,622	1,334	1,541
		計	119,422	13,358	11,121	10,588	10,032
	1日平均	417.6	46.5	38.7	36.9	35.0	
貸出 貸出数 (冊・点)	一般	一般	183,945	25,771	20,994	22,013	16,480
		児童	77,402	11,098	15,432	12,642	12,284
		雑誌	26,773	1,901	1,715	1,586	2,369
		視聴覚	65,990	550	954	573	713
		ハンディ キャップ	667	—	—	—	—
		計	354,777	39,320	39,095	36,814	31,846
	1日平均	1,240.5	137.0	136.2	128.3	111.0	

(注) ① 登録者数は、令和2年度受付数。
 () 内は、令和3年3月31日現在の登録者総数。中央図書館の登録者総数には廃止した東青梅図書館、河辺図書館の登録者数を含む。

② 登録者数の1日平均は、令和2年度受付数に対する数値

沢井	小曾木	成木	新町	今井	合計
288	288	288	287	287	2,872
11,775	12,283	13,298	18,856	16,981	418,944
11,699	10,702	10,605	16,420	12,023	175,611
—	—	—	—	—	19,308
—	—	—	—	—	1,572
23,474	22,985	23,903	35,276	29,004	615,435
9 (602)	7 (432)	5 (382)	67 (3,280)	29 (1,484)	1,516 (44,898)
3 (76)	2 (30)	4 (50)	22 (323)	7 (150)	741 (6,628)
12 (678)	9 (462)	9 (432)	89 (3,603)	36 (1,634)	2,257 (51,526)
0.0	0.0	0.0	0.3	0.1	0.8
2,408	2,624	1,567	17,425	7,197	181,619
463	329	357	3,055	969	19,296
2,871	2,953	1,924	20,480	8,166	200,915
10.0	10.3	6.7	71.4	28.5	70.0
4,913	5,552	2,494	32,824	16,973	331,959
4,804	3,386	4,616	26,812	8,373	176,849
973	691	280	3,204	1,602	41,094
203	84	214	1,477	308	71,066
—	—	—	—	—	667
10,893	9,713	7,604	64,317	27,256	621,635
37.8	33.7	26.4	224.1	95.0	216.4

11 登録者数

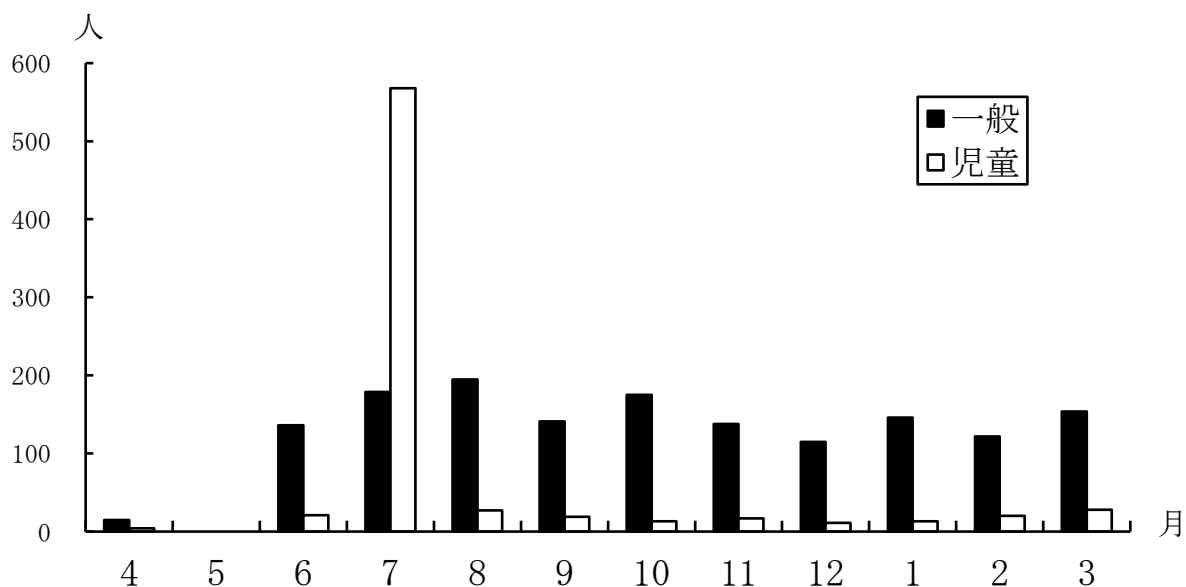
(1) 月別登録者数

(単位：人)

月	開館日数	一般	児童	計	1日平均
4	8	15	4	19	2.4
5	6	0	0	0	0.0
6	28	136	21	157	5.6
7	29	179	568	747	25.8
8	29	195	27	222	7.7
9	28	141	19	160	5.7
10	27	175	13	188	7.0
11	28	138	17	155	5.5
12	26	115	11	126	4.8
1	26	146	13	159	6.1
2	26	122	20	142	5.5
3	29	154	28	182	6.3
計	290	1,516	741	2,257	7.8

(注) 7月に小学校新1年生への図書館カード(541人)の作成を行った。

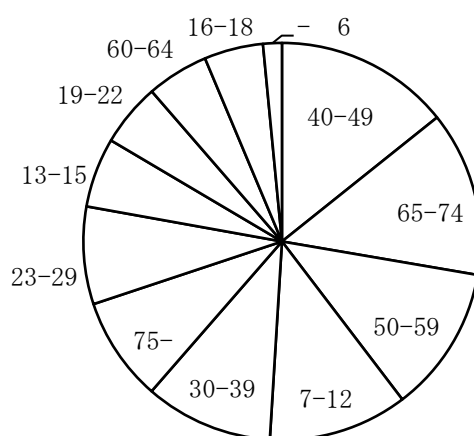
(月別登録者数グラフ)



(2) 年齢別登録者数

年 齢	登録者数 (人)	比 率
－ 6	788	1.5%
7－12	5,840	11.3%
13－15	2,921	5.7%
16－18	2,473	4.8%
19－22	2,644	5.1%
23－29	4,091	8.0%
30－39	5,372	10.4%
40－49	7,349	14.3%
50－59	6,152	12.0%
60－64	2,596	5.0%
65－74	6,924	13.4%
75－	4,376	8.5%
計	51,526	100.0%

(年齢別登録者数グラフ)



(3) 地域別登録者数

地 域		登録者数 (人)	比 率 (%)	人 口 (人)	人口比 (%)	地 域		登録者数 (人)	比 率 (%)	人 口 (人)	人口比 (%)
青 梅	勝 沼	667	1.3	1,936	34.5	沢 井	二 俣 尾	602	1.2	2,009	30.0
	西 分 町	293	0.6	784	37.4		沢 井	236	0.5	600	39.3
	住 江 町	189	0.4	510	37.1		御 岳 本 町	74	0.1	314	23.6
	本 町	350	0.7	856	40.9		御 岳	45	0.1	203	22.2
	仲 町	203	0.4	400	50.8		御 岳 山	26	*0	124	21.0
	上 町	93	0.2	224	41.5		計	983	1.9	3,250	30.2
	森 下 町	168	0.3	405	41.5	小 曾 木	富 岡	161	0.3	932	17.3
	裏 宿 町	317	0.6	841	37.7		小 曾 木	331	0.6	1,200	27.6
	天ヶ瀬町	425	0.8	1,042	40.8		黒 沢	287	0.6	1,268	22.6
	滝ノ上町	283	0.5	579	48.9		計	779	1.5	3,400	22.9
	大 柳 町	394	0.8	1,014	38.9	成 木	成 木	354	0.7	1,586	22.3
	日向和田	572	1.1	1,644	34.8	東 青 梅	東 青 梅	3,555	6.9	8,762	40.6
	計	3,954	7.7	10,235	38.6		根ヶ布	705	1.4	2,170	32.5
					師 岡 町		1,805	3.5	4,382	41.2	
長 淵	駒 木 町	557	1.1	1,772	31.4	新 町	計	6,065	11.8	15,314	39.6
	長 淵	2,718	5.3	8,575	31.7		新 町	6,417	12.5	19,152	33.5
	友 田 町	935	1.8	3,367	27.8		末 広 町	334	0.6	1,268	26.3
	千ヶ瀬町	2,355	4.6	6,203	38.0	計	6,751	13.1	20,420	33.1	
計	6,565	12.8	19,917	33.0							
大 門	吹 上	433	0.9	1,308	33.1	河 辺	河 辺 町	6,504	12.6	15,197	42.8
	野 上 町	2,593	5.0	6,556	39.6	今 井	藤 橋	1,135	2.2	3,682	30.8
	大 門	1,602	3.1	4,330	37.0		今 井	2,170	4.2	7,180	30.2
	塩 船	267	0.5	957	27.9		計	3,305	6.4	10,862	30.4
	谷 野	328	0.6	1,097	29.9	市 内 計	46,299	89.9	131,661	35.2	
	木 野 下	450	0.9	1,316	34.2	市 外 計	5,227	10.1	—	—	
	今 寺	1,968	3.8	5,769	34.1	合 計	51,526	100.0	131,661	39.1	
	計	7,641	14.8	21,333	35.8						
梅 郷	畑 中	821	1.6	2,580	31.8						
	和 田 町	369	0.7	1,059	34.8						
	梅 郷	1,589	3.1	4,301	36.9						
	柚 木 町	619	1.2	2,207	28.0						
	計	3,398	6.6	10,147	33.5						

(注) 事業報告は令和3年3月末を基本とするため、人口については、最も有効な数値として「令和3年4月1日現在町丁別世帯と人口」を使用
比率の「*0」は0.1未満の数値

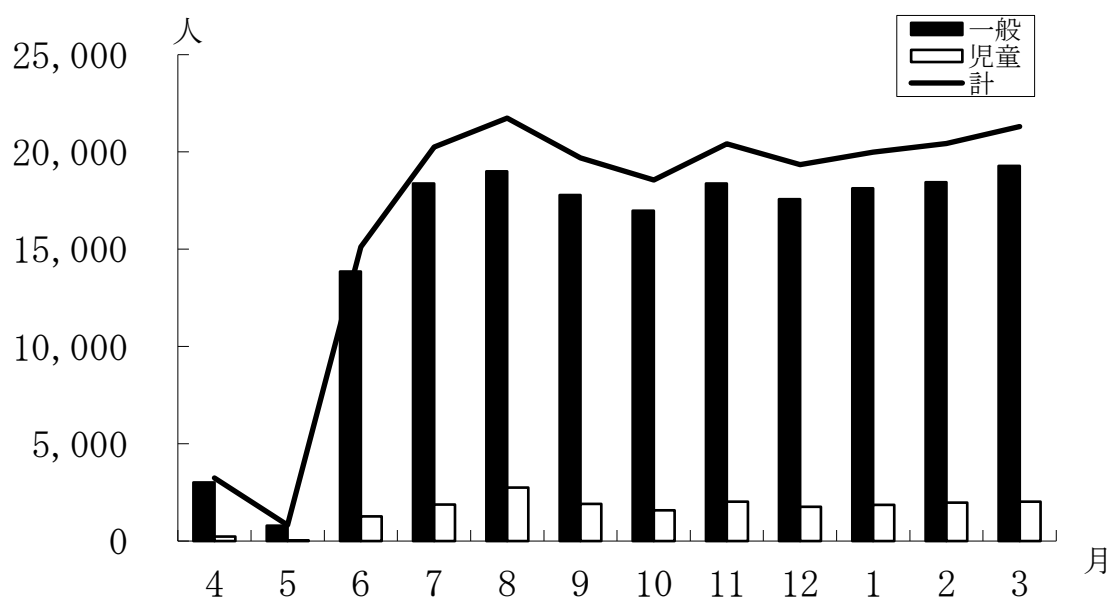
12 貸出者数

(1) 月別貸出者数

(単位：人)

月	開館日数	一般	児童	計	1日平均
4	8	3,017	231	3,248	406.0
5	6	785	37	822	137.0
6	28	13,853	1,267	15,120	540.0
7	29	18,377	1,875	20,252	698.3
8	29	18,997	2,743	21,740	749.7
9	28	17,793	1,903	19,696	703.4
10	27	16,973	1,587	18,560	687.4
11	28	18,379	2,033	20,412	729.0
12	26	17,578	1,764	19,342	743.9
1	26	18,129	1,862	19,991	768.9
2	26	18,452	1,976	20,428	785.7
3	29	19,286	2,018	21,304	734.6
計	290	181,619	19,296	200,915	692.8

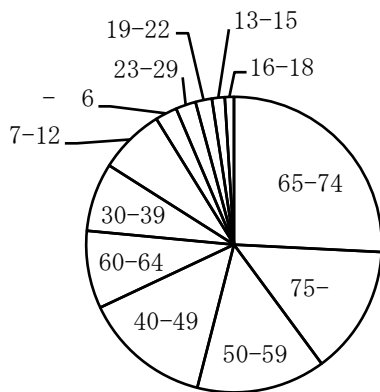
(月別貸出者数グラフ)



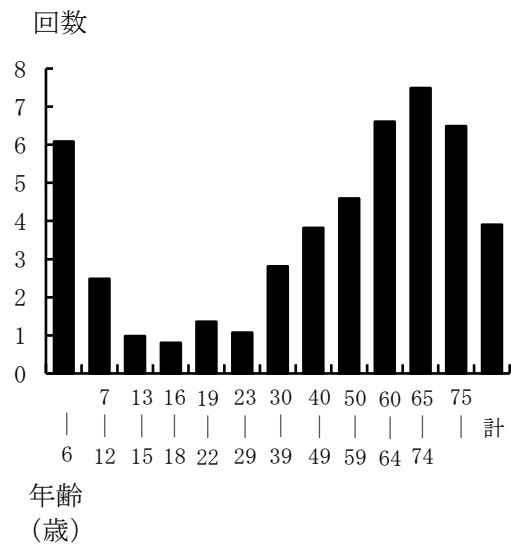
(2) 年齢別貸出者数

年 齢	貸出者数 (人)	比 率 (%)	登録者数 (人)	登録者1人当 り(回)
— 6	4,797	2.4	788	6.1
7—12	14,499	7.2	5,840	2.5
13—15	2,871	1.4	2,921	1.0
16—18	1,979	1.0	2,473	0.8
19—22	3,592	1.8	2,644	1.4
23—29	4,386	2.2	4,091	1.1
30—39	15,090	7.5	5,372	2.8
40—49	28,043	14.0	7,349	3.8
50—59	28,259	14.1	6,152	4.6
60—64	17,158	8.5	2,596	6.6
65—74	51,833	25.8	6,924	7.5
75—	28,408	14.1	4,376	6.5
計	200,915	100.0	51,526	3.9

(年齢別貸出者数グラフ)



(年齢別登録者1人当り貸出回数)



(3) 地域別貸出者数

地 域		貸 出 者 数 (人)	比 率 (%)	登 録 者 数 (人)	登 録 者 1 人 当 り (回)	地 域		貸 出 者 数 (人)	比 率 (%)	登 録 者 数 (人)	登 録 者 1 人 当 り (回)
青 梅	勝 沼	2,433	1.2	667	3.6	沢 井	二 俣 尾	2,628	1.3	602	4.4
	西 分 町	1,167	0.6	293	4.0		沢 井	830	0.4	236	3.5
	住 江 町	658	0.3	189	3.5		御 岳 本 町	247	0.1	74	3.3
	本 町	1,443	0.7	350	4.1		御 岳	189	0.1	45	4.2
	仲 町	1,284	0.6	203	6.3		御 岳 山	129	0.1	26	5.0
	上 町	444	0.2	93	4.8		計	4,023	2.0	983	4.1
	森 下 町	687	0.4	168	4.1	小 曾 木	富 岡	1,133	0.5	161	7.0
	裏 宿 町	1,429	0.7	317	4.5		小 曾 木	1,320	0.7	331	4.0
	天ヶ瀬町	2,322	1.2	425	5.5		黒 沢	798	0.4	287	2.8
	滝ノ上町	1,830	0.9	283	6.5		計	3,251	1.6	779	4.2
	大 柳 町	2,433	1.2	394	6.2	成 木	成 木	1,158	0.6	354	3.3
	日向和田	2,621	1.3	572	4.6	東 青 梅	東 青 梅	15,976	8.0	3,555	4.5
	計	18,751	9.3	3,954	4.7		根ヶ布	2,514	1.3	705	3.6
長 淵	駒 木 町	2,089	1.0	557	3.8		師 岡 町	8,079	4.0	1,805	4.5
	長 淵	10,314	5.2	2,718	3.8	計	26,569	13.3	6,065	4.4	
	友 田 町	3,219	1.6	935	3.4	新 町	新 町	24,077	12.0	6,417	3.8
	千ヶ瀬町	9,647	4.8	2,355	4.1		末 広 町	1,076	0.5	334	3.2
	計	25,269	12.6	6,565	3.8		計	25,153	12.5	6,751	3.7
大 門	吹 上	1,503	0.8	433	3.5	河 辺	河 辺 町	29,574	14.7	6,504	4.5
	野 上 町	11,297	5.6	2,593	4.4	今 井	藤 橋	2,993	1.5	1,135	2.6
	大 門	5,758	2.9	1,602	3.6		今 井	8,130	4.0	2,170	3.7
	塩 船	685	0.3	267	2.6		計	11,123	5.5	3,305	3.4
	谷 野	866	0.4	328	2.6	市 内 計	186,364	92.7	46,299	4.0	
	木 野 下	1,085	0.5	450	2.4	市 外 計	14,551	7.3	5,227	2.8	
	今 寺	5,580	2.8	1,968	2.8	合 計	200,915	100.0	51,526	3.9	
	計	26,774	13.3	7,641	3.5						
梅 郷	畑 中	3,707	1.8	821	4.5						
	和 田 町	2,052	1.0	369	5.6						
	梅 郷	6,411	3.2	1,589	4.0						
	柚 木 町	2,549	1.3	619	4.1						
	計	14,719	7.3	3,398	4.3						

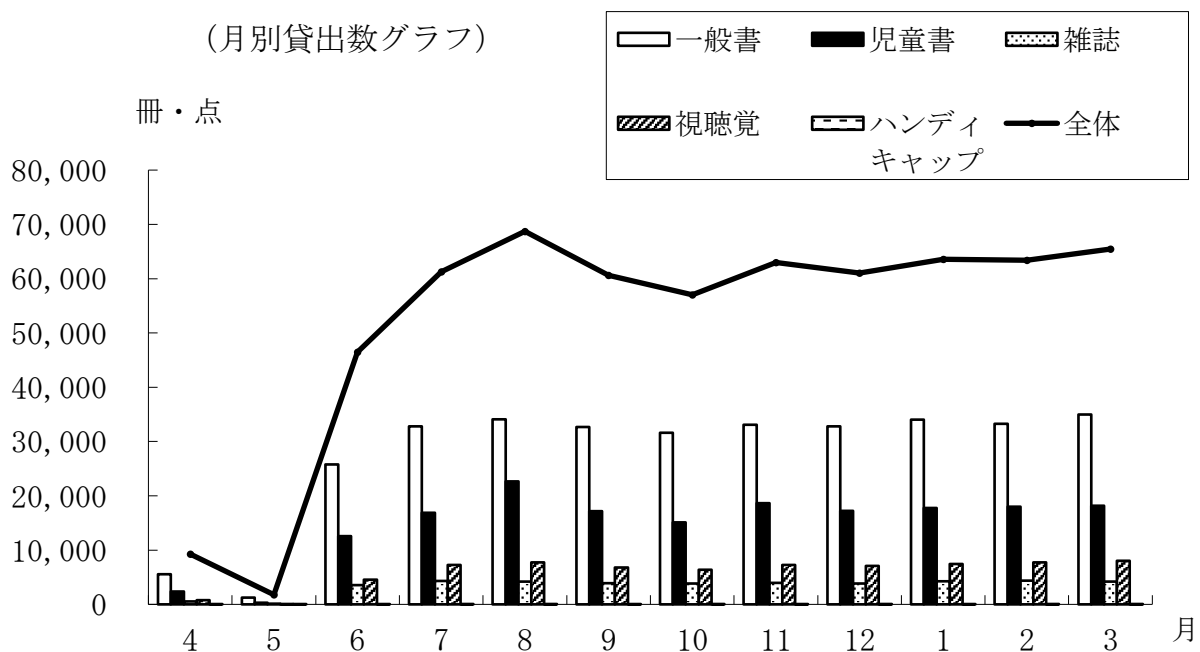
13 貸出数

(1) 月別貸出数

(単位：冊・点)

月	開館日数	図書			視聴覚	ハンディ キャップ	計	1日平均
		一般書	児童書	雑誌				
4	8	5,568	2,388	549	746	41	9,292	1,161.5
5	6	1,261	305	121	80	8	1,775	295.8
6	28	25,782	12,562	3,533	4,553	58	46,488	1,660.3
7	29	32,783	16,870	4,304	7,257	62	61,276	2,113.0
8	29	34,112	22,658	4,171	7,709	68	68,718	2,369.6
9	28	32,692	17,158	3,926	6,799	57	60,632	2,165.4
10	27	31,625	15,129	3,870	6,359	63	57,046	2,112.8
11	28	33,114	18,617	3,960	7,245	44	62,980	2,249.3
12	26	32,792	17,217	3,840	7,102	61	61,012	2,346.6
1	26	34,034	17,779	4,235	7,463	47	63,558	2,444.5
2	26	33,246	17,992	4,367	7,721	88	63,414	2,439.0
3	29	34,950	18,174	4,218	8,032	70	65,444	2,256.7
計	290	331,959	176,849	41,094	71,066	667	621,635	2,143.6

(月別貸出数グラフ)

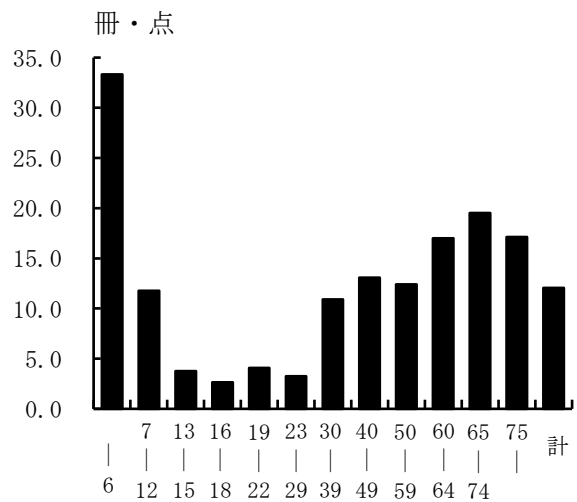
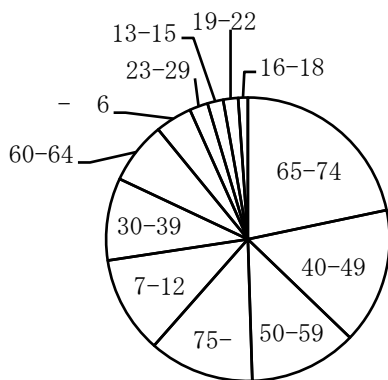


(2) 年齢別貸出数

年 齢	貸出数 (冊・点)	比 率 (%)	登録者数 (人)	登録者1人当 り (冊・点)
— 6	26,251	4.2	788	33.3
7—12	68,773	11.1	5,840	11.8
13—15	10,994	1.8	2,921	3.8
16—18	6,518	1.1	2,473	2.6
19—22	10,749	1.7	2,644	4.1
23—29	13,261	2.1	4,091	3.2
30—39	58,589	9.4	5,372	10.9
40—49	96,097	15.5	7,349	13.1
50—59	76,388	12.3	6,152	12.4
60—64	44,127	7.1	2,596	17.0
65—74	135,023	21.7	6,924	19.5
75—	74,865	12.0	4,376	17.1
計	621,635	100.0	51,526	12.1

(年齢別貸出数グラフ)

(年齢別登録者1人当り貸出数)



年齢
(歳)

(3) 地域別貸出数

地 域		貸出数 (冊・点)	比率 (%)	登 録 者 数 (人)	登録者 1人当り (冊・点)	地 域		貸出数 (冊・点)	比率 (%)	登 録 者 数 (人)	登録者 1人当り (冊・点)
青 梅	勝 沼	7,236	1.2	667	10.8	沢 井	二 俣 尾	9,343	1.5	602	15.5
	西 分 町	3,960	0.6	293	13.5		沢 井	2,822	0.5	236	12.0
	住 江 町	2,029	0.3	189	10.7		御 岳 本 町	751	0.1	74	10.1
	本 町	4,724	0.8	350	13.5		御 岳	435	0.1	45	9.7
	仲 町	3,725	0.6	203	18.3		御 岳 山	328	*0	26	12.6
	上 町	1,469	0.2	93	15.8		計	13,679	2.2	983	13.9
	森 下 町	2,062	0.3	168	12.3	小 曾 木	富 岡	3,167	0.5	161	19.7
	裏 宿 町	4,258	0.7	317	13.4		小 曾 木	4,427	0.7	331	13.4
	天ヶ瀬町	7,215	1.2	425	17.0		黒 沢	2,790	0.5	287	9.7
	滝ノ上町	5,528	0.9	283	19.5		計	10,384	1.7	779	13.3
	大 柳 町	7,179	1.2	394	18.2	成 木	成 木	4,039	0.6	354	11.4
	日向和田	7,725	1.2	572	13.5	東 青 梅	東 青 梅	45,942	7.4	3,555	12.9
	計	57,110	9.2	3,954	14.4		根ヶ布	7,441	1.2	705	10.6
					師 岡 町		23,040	3.7	1,805	12.8	
長 淵	駒 木 町	6,575	1.1	557	11.8	新 町	新 町	78,411	12.6	6,417	12.2
	長 淵	31,029	5.0	2,718	11.4		末 広 町	3,436	0.6	334	10.3
	友 田 町	11,289	1.8	935	12.1		計	81,847	13.2	6,751	12.1
	千ヶ瀬町	29,882	4.8	2,355	12.7						
計	78,775	12.7	6,565	12.0							
大 門	吹 上	4,303	0.7	433	9.9	河 辺	河 辺 町	83,627	13.5	6,504	12.9
	野 上 町	32,417	5.2	2,593	12.5	今 井	藤 橋	9,764	1.6	1,135	8.6
	大 門	18,756	3.0	1,602	11.7		今 井	26,727	4.3	2,170	12.3
	塩 船	2,083	0.3	267	7.8		計	36,491	5.9	3,305	11.0
	谷 野	2,999	0.5	328	9.1	市 内 計	574,236	92.4	46,299	12.4	
	木 野 下	3,897	0.6	450	8.7	市 外 計	47,399	7.6	5,227	9.1	
	今 寺	19,936	3.2	1,968	10.1	合 計	621,635	100.0	51,526	12.1	
	計	84,391	13.5	7,641	11.0						
梅 郷	畑 中	12,258	2.0	821	14.9						
	和 田 町	6,210	1.0	369	16.8						
	梅 郷	21,240	3.4	1,589	13.4						
	柚 木 町	7,762	1.2	619	12.5						
	計	47,470	7.6	3,398	14.0						

(注) 比率の「*0」は0.1未満の数値

(4) 分類別貸出数

ア 図書

分 類	一 般				児 童			
	貸出冊数 (冊)	比率 (%)	蔵書冊数 (冊)	回転率 (回)	貸出冊数 (冊)	比率 (%)	蔵書冊数 (冊)	回転率 (回)
0 総 記	5,982	1.8	17,150	0.3	1,906	1.1	1,598	1.2
1 哲 学 ・ 宗 教	13,089	4.0	15,749	0.8	2,043	1.2	1,443	1.4
2 歴 史 ・ 地 理	25,022	7.5	46,448	0.5	7,707	4.3	7,356	1.0
3 社 会 科 学	24,668	7.4	60,834	0.4	2,968	1.7	6,054	0.5
4 自 然 科 学	20,804	6.3	29,325	0.7	15,694	8.9	13,943	1.1
5 工 業 ・ 家 庭	35,092	10.6	35,690	1.0	6,054	3.4	5,267	1.1
6 産 業 ・ 交 通	7,939	2.4	13,848	0.6	1,796	1.0	3,759	0.5
7 芸 術 ・ スポ ー ツ	18,662	5.6	35,608	0.5	19,094	10.8	13,270	1.4
8 語 学	3,775	1.1	7,779	0.5	1,428	0.8	2,186	0.7
9 文 学	176,926	53.3	156,513	1.1	38,745	21.9	58,722	0.7
E 絵 本	—	—	—	—	76,201	43.1	57,490	1.3
C 紙 芝 居	—	—	—	—	3,213	1.8	4,523	0.7
計	331,959	100.0	418,944	0.8	176,849	100.0	175,611	1.0

イ 視聴覚資料

(7) 音声資料 (CD)

分 類	貸出点数 (点)	比率 (%)	蔵書点数 (点)	回転率 (回)
音 楽	25,954	86.9	9,757	2.7
実 用	3,859	12.9	1,400	2.8
地 域 資 料	53	0.2	57	0.9
計	29,866	100.0	11,214	2.7

(4) 映像資料 (DVD)

分 類	貸出点数 (点)	比率 (%)	蔵書点数 (点)	回転率 (回)
映 画 (TV)	35,783	86.8	5,624	6.4
趣味 教養 実用 等	3,742	9.1	2,027	1.8
幼 児	1,675	4.1	443	3.8
計	41,200	100.0	8,094	5.1

(5) 資料種別別貸出数

区分	資料種別		全 蔵 書			令和2年度受入分			全蔵書中の 2年度分 貸出率(%)	2年度分の 受入数 割合(%)
			貸出数 (冊・点)	比率 (%)	蔵書数 (冊・点)	貸出数 (冊・点)	比率 (%)	受入数 (冊・点)		
一 般	0	総 記	5,943	1.0	11,254	1,750	1.5	356	29.4	3.2
	1	哲学・宗教	13,022	2.1	15,070	2,069	1.8	361	15.9	2.4
	2	歴史・地理	24,158	3.9	37,162	5,376	4.6	998	22.3	2.7
	3	社会科学	24,254	3.9	49,083	5,935	5.1	1,343	24.5	2.7
	4	自然科学	20,736	3.3	26,769	5,008	4.3	982	24.2	3.7
	5	工業・家庭	34,947	5.6	32,998	6,864	5.8	1,165	19.6	3.5
	6	産業・交通	7,843	1.3	12,462	2,056	1.7	463	26.2	3.7
	7	芸術・スポーツ	18,514	3.0	32,610	3,342	2.8	745	18.1	2.3
	8	語 学	3,712	0.6	6,147	882	0.8	185	23.8	3.0
	9	文 学	176,855	28.4	154,531	29,524	25.1	3,923	16.7	2.5
		計	329,984	53.1	378,086	62,806	53.5	10,521	19.0	2.8
児 童	0	総 記	1,906	0.3	1,598	292	0.2	76	15.3	4.8
	1	哲学・宗教	2,043	0.3	1,443	219	0.2	87	10.7	6.0
	2	歴史・地理	7,707	1.2	7,356	844	0.7	303	11.0	4.1
	3	社会科学	2,968	0.5	6,054	673	0.6	347	22.7	5.7
	4	自然科学	15,694	2.5	13,943	2,251	1.9	573	14.3	4.1
	5	工業・家庭	6,054	1.0	5,267	916	0.8	328	15.1	6.2
	6	産業・交通	1,796	0.3	3,759	324	0.3	106	18.0	2.8
	7	芸術・スポーツ	19,094	3.1	13,270	987	0.8	285	5.2	2.1
	8	語 学	1,428	0.2	2,186	222	0.2	129	15.5	5.9
	9	文 学	38,745	6.2	58,722	4,835	4.1	1,419	12.5	2.4
	E	絵 本	76,201	12.3	57,490	9,697	8.3	2,512	12.7	4.4
	C	紙 芝 居	3,213	0.5	4,523	160	0.1	70	5.0	1.5
		計	176,849	28.4	175,611	21,420	18.2	6,235	12.1	3.6
地域	地域資料	1,781	0.3	24,279	123	0.1	825	6.9	3.4	
参考	参考図書	194	*0	16,579	0	0.0	237	0.0	1.4	
雑誌	雑 誌	41,094	6.6	15,317	26,835	22.9	6,532	65.3	42.6	
AV	視 聴 覚	71,066	11.5	19,308	6,218	5.3	877	8.7	4.5	
HC	ハンディキャップ	667	0.1	1,572	27	*0	42	4.0	2.7	
	合 計	621,635	100.0	630,752	117,429	100.0	25,269	18.9	4.0	

(注) ・令和2年度受入分は、全蔵書の内数

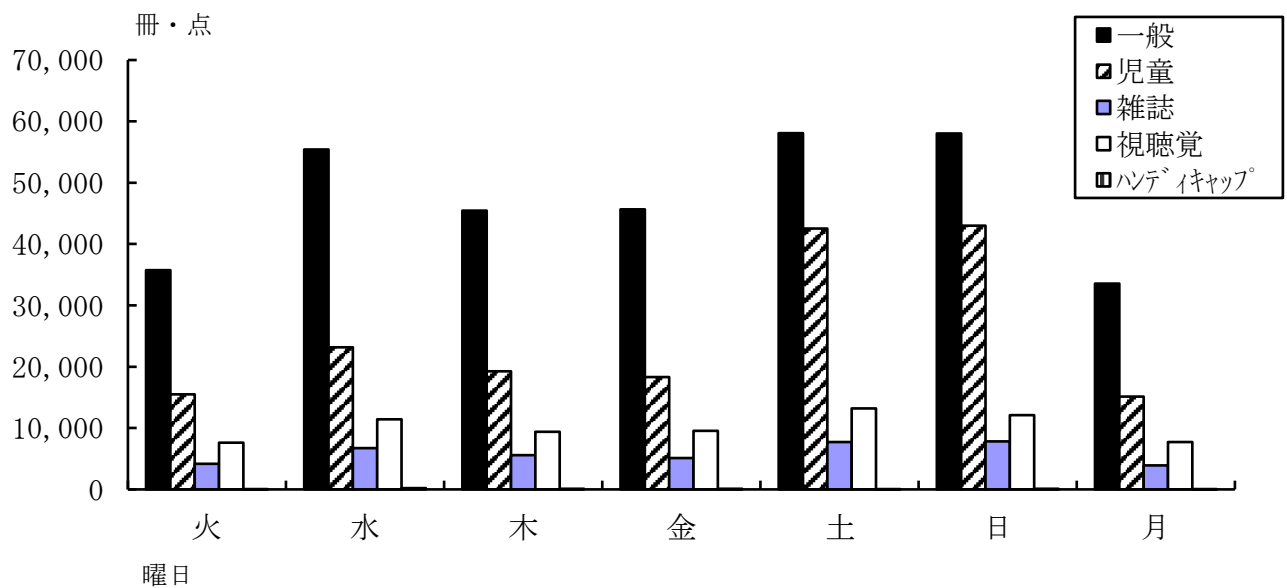
・比率の「*0」は0.1未満の数値

(6) 曜日別貸出数

(単位：冊・点)

曜日	開館日数	一般	児童	雑誌	視聴覚	ハンディ キャップ	計	1日平均
火	35	35,744	15,477	4,182	7,615	78	63,096	1,802.7
水	45	55,422	23,162	6,730	11,453	230	96,997	2,155.5
木	43	45,476	19,256	5,584	9,393	95	79,804	1,855.9
金	43	45,638	18,299	5,139	9,535	82	78,693	1,830.1
土	44	58,088	42,534	7,699	13,206	58	121,585	2,763.3
日	44	58,038	43,004	7,839	12,126	99	121,106	2,752.4
月	36	33,553	15,117	3,921	7,738	25	60,354	1,676.5
計	290	331,959	176,849	41,094	71,066	667	621,635	2,143.6

(曜日別貸出数グラフ)



(7) ベスト・リーダー

ア 一般書

順位	回数	書名	著者名	出版者
1	178	希望の糸	東野圭吾	講談社
2	177	そして、バトンは渡された	瀬尾まいこ	文藝春秋
3	170	流浪の月	凧良ゆう	東京創元社
4	154	沈黙のパレード[ガリレオ] [9]	東野圭吾	文藝春秋
5	146	危険なビーナス	東野圭吾	講談社
6	143	クスノキの番人	東野圭吾	実業之日本社
7	138	黒武御神火御殿 三島屋変調百物語六之続	宮部みゆき	毎日新聞出版
8	133	かがみの孤城	辻村深月	ポプラ社
9	123	蜜蜂と遠雷	恩田陸	幻冬舎
10	122	マスカレード・ナイト	東野圭吾	集英社

イ 児童書

順位	回数	書名	著者名	出版者
1	123	A Iのサバイバル 1	ゴムドリコ	朝日新聞出版
2	120	A Iのサバイバル 2	ゴムドリコ	朝日新聞出版
3	106	ノラネコぐんだんカレーライス	工藤ノリコ	白泉社
4	105	深海のサバイバル	ゴムドリコ	朝日新聞出版
5	99	かいけつゾロリのレッドダイヤをさがせ!!	原ゆたか	ポプラ社
6	95	ねぐせのしくみ	ヨシタケシンスケ	ブロンズ新社
	95	ノラネコぐんだんアイスのくに	工藤ノリコ	白泉社
8	94	だるまさんと	かがくいひろし	ブロンズ新社
9	92	ころべばいいのに	ヨシタケシンスケ	ブロンズ新社
10	91	ゴミの島のサバイバル	ゴムドリコ	朝日新聞出版
	91	ノラネコぐんだん おすしやさん	工藤ノリコ	白泉社
	91	ノラネコぐんだん おばけのやま	工藤ノリコ	白泉社
	91	無人島のサバイバル	崔徳熙	朝日新聞出版

ウ 雑誌

順位	回数	書名	著者名	出版者
1	65	暮しの手帖 2020年02/03月早春号第4号通巻489号		暮しの手帖社
2	60	暮しの手帖 2020年04/05月春号第5号通巻490号		暮しの手帖社
3	58	文藝春秋 2020年07月号		文芸春秋
4	57	すてきにハンドメイド 2020年06月号通巻123号		NHK出版
5	56	オレンジページ 2020年06月02日号		オレンジページ
6	55	オレンジページ 2020年07月02日号		オレンジページ
	55	文藝春秋 2020年06月号		文芸春秋
	55	文藝春秋 2020年09月号		文芸春秋
9	54	オレンジページ 2020年09月02日号		オレンジページ
10	53	暮しの手帖 2019年12/2020年01月冬号第3号通巻487号		暮しの手帖社

エ 視聴覚

(ア) 音声資料 (CD)

順位	回数	書名	著者名	出版者
1	37	エクスペディションズ	竹内まりや	ワーナーミュージック・ジャパン
2	30	保存盤昭和の演歌 8		コロムビアミュージック エンタテインメント
3	28	S i n g l e s	中島みゆき	ヤマハミュージック コミュニケーションズ
4	27	アンコール	b a c k n u m b e r	ユニバーサルミュージック
5	25	CYCLE HIT 1991~1997	S p i t z	ユニバーサルミュージック
	25	ショパン：ピアノ協奏曲第1番・第2番	フレデリック・ショパン	ユニバーサルミュージック
	25	ビリー・ザ・ベスト	ビリー・ジョエル	Sony Music Direct
8	24	海のYeah!!	サザンオールスターズ	Victor Entertainment
	24	青春のエキサイトメント	あいみよん	ワーナーミュージック・ジャパン
10	23	小澤征爾セレクション 音楽のおくりもの フォー・キッズ	小澤征爾	ユニバーサル・ミュージック
	23	聴くだけ! 海外旅行英会話	DHC出版事業部編集部	D H C (発行)
	23	ゴールデンヒット演歌決定盤!	石川さゆり ほか	テイチクエンタテインメント
	23	ゴールデン・ベスト	井上陽水	フォーライフレコード
	23	Z A R D F o r e v e r B e s t	Z A R D	
	23	昭和伝説こころの歌 昭和40年~50年		日本コロムビア
	23	スタジオジブリの歌	安田成美 ほか	徳間ジャパン コミュニケーションズ
	23	青春のメロディー	イルカ ほか	日本クラウン
	23	デュエット大ヒットのすべて	都はるみ ほか	日本コロムビア
	23	B O O T L E G	米津玄師	Sony Music Labels
	23	保存盤昭和の演歌 4		ビクターエンタテインメント
23	見つけ	スピッツ	ユニバーサルミュージック	

(イ) 映像資料 (DVD)

順位	回数	書名	著者名	出版者
1	42	天空の城ラピュタ ジブリがいっぱいCOLLECTION	宮崎駿/原作, 脚本, 監督	ウォルト・ディズニー・ スタジオ・ジャパン
2	38	感染列島	瀬々敬久/脚本, 監督	T B S
3	36	風の谷のナウシカ ジブリがいっぱいCOLLECTION	宮崎駿/原作, 脚本, 監督	ブエナビスタホーム エンターテイメント
	36	ドラえもん のび太の宇宙小戦争 藤子・F・不二雄映画全集	芝山努 / 監督	小学館
5	35	千と千尋の神隠し ジブリがいっぱいCOLLECTION	宮崎駿/原作, 脚本, 監督	ブエナビスタホーム エンターテイメント
	35	耳をすませば ジブリがいっぱいCOLLECTION	近藤喜文 / 監督	ブエナビスタホーム エンターテイメント
7	32	点と線	小林恒夫 / 監督	東映ビデオ
	32	トムとジェリーの宝島	スコット・ジェラルド/監督	ワーナー・ホーム・ビデオ
9	31	球形の荒野	貞永方久 / 監督	松竹株式会社ビデオ事業室
	31	となりのトトロ ジブリがいっぱいCOLLECTION	宮崎駿/原作, 脚本, 監督	ウォルト・ディズニー・ スタジオ・ジャパン

(8) ベスト・リクエスト

ア 一般書

順位	回数	書名	著者名	出版者
1	206	流浪の月	凧 良 ゆ う	東京創元社
2	194	少年と犬	馳 星 周	文藝春秋
3	183	クスノキの番人	東 野 圭 吾	実業之日本社
4	161	心淋し川	西 條 奈 加	集 英 社
5	146	家族じまい	桜 木 紫 乃	集 英 社
6	141	推し、燃ゆ	宇 佐 見 り ん	河出書房新社
7	135	ブラック・ショーマンと名もなき町の殺人	東 野 圭 吾	光 文 社
8	116	カケラ	湊 か な え	集 英 社
9	113	元彼の遺言状	新 川 帆 立	宝 島 社
10	112	きたきた捕物帖	宮 部 み ゆ き	P H P 研 究 所

イ 児童書

順位	回数	書名	著者名	出版者
1	58	ふしぎ駄菓子屋銭天堂 [1]	廣 嶋 玲 子	偕 成 社
2	56	ねぐせのしくみ	ヨシタケシンスケ	ブロンズ新社
3	52	鬼滅の刃 [1]	吾 峠 呼 世 晴	集 英 社
4	49	なぜ僕らは働くのか 君が幸せになるために考えてほしい大切なこと	池 上 彰	学研プラス
5	44	あつかったらぬげばいい	ヨシタケシンスケ	白 泉 社
	44	ふしぎ駄菓子屋銭天堂 2	廣 嶋 玲 子	偕 成 社
7	43	劇場版鬼滅の刃 無限列車編	吾 峠 呼 世 晴	集 英 社
8	42	ノラネコぐんだんカレーライス	工 藤 ノ リ コ	白 泉 社
9	38	ころべばいいのに	ヨシタケシンスケ	ブロンズ新社
10	37	水族館のサバイバル 1	ゴムドリ c o .	朝日新聞出版
	37	ふしぎ駄菓子屋銭天堂 1 3	廣 嶋 玲 子	偕 成 社

ウ 雑誌

順位	回数	書名	著者名	出版者
1	28	ハルメク 2020年08月号通巻52号		ハ ル メ ク
2	23	LDK 2020年11月号通巻89号		晋 遊 舎
	23	LDK 2020年12月号通巻90号		晋 遊 舎
4	22	LDK 2020年06月号通巻84号		晋 遊 舎
5	21	LDK 2021年01月号通巻91号		晋 遊 舎
	21	すてきにハンドメイド 2020年07月号通巻124号		N H K 出 版
	21	天然生活 2020年10月号通巻13号		扶 桑 社
	21	ハルメク 2020年07月号通巻51号		ハ ル メ ク
9	20	LDK 2020年07月号通巻85号		晋 遊 舎
	20	LDK 2020年09月号通巻87号		晋 遊 舎
	20	LDK 2020年10月号通巻88号		晋 遊 舎
	20	LDK 2021年02月号通巻92号		晋 遊 舎
	20	ハルメク 2020年10月号通巻54号		ハ ル メ ク
	20	ハルメク 2021年01月号通巻57号		ハ ル メ ク

エ 視聴覚

(ア) 音声資料 (CD)

順位	回数	書名	著者名	出版者
1	37	STRAY SHEEP	KENSHI YONEZU	Sony Music Labels
2	34	CEREMONY	K I N G G N U	Sony Music Labels
3	29	おいしいパスタがあると聞いて	あ い み よ ん	ワーナーミュージック・ジャパン
4	25	Traveler	O F F I C I A L H I G E D A N D I S M	ポニーキャニオン
5	24	エスカパレード	Official髭男dism	LASTRUM Music Entertainment
6	22	LEO-NiNE	L i S A	Sony Music Labels
7	17	青春のエキサイトメント	あ い み よ ん	ワーナーミュージック・ジャパン
8	16	5×20	A R A S H I	ジェイ・ストーム
	16	MAP OF THE SOUL 7	B T S	ユニバーサルミュージック
10	15	オリオンブルー	U r u	Sony Music Labels
	15	瞬間的シックスセンス	あ い み よ ん	ワーナーミュージック・ジャパン
	15	盗作	ヨ ル シ カ	ユニバーサルミュージック
	15	life is going on and on	m i s i a	Sony Music Labels
	15	ROMANCE	宮 本 浩 次	ユニバーサルミュージック

(イ) 映像資料 (DVD)

順位	回数	書名	著者名	出版者
1	27	アイネクライネナハトムジーク	今 泉 力 哉 / 監 督	アミューズソフト
2	26	ボヘミアン・ラブソディ	ブライアン・シンガー/監督	20世紀フォックスホーム エンターテイメントジャパン
3	20	マレフィセント 2	ヨアヒム・ローニング/監督	ウォルト・ディズニー・ジャパン
4	19	アラジン	ガイ・リッチー/監督	ウォルト・ディズニー・ジャパン
5	17	新聞記者	藤 井 道 人 / 監 督	K A D O K A W A
6	16	引っ越し大名!	犬 童 一 心 / 監 督	松 竹
	16	メリー・ポピンズ リターンズ	ロブ・マーシャル/監督	ウォルト・ディズニー・ジャパン
8	15	運び屋	クリント・イーストウッド / 監督, 製作, 主演	ワーナー・ブラザーズ ホームエンターテイメント
9	14	映画すみっコぐらし とびだす絵本とひみつのコ	まんきゅう / 監督	D M M . c o m
	14	グリーンブック	ピーター・ファレリー / 監督, 製作, 共同脚本	ギ ャ ガ
	14	パラサイト 半地下の家族	ポンジュノ / 監督	バ ッ プ
	14	フォルトゥナの瞳	三 木 孝 浩 / 監 督	博報堂DYミュージック & ピクチャーズ
	14	ベイマックス	ドン・ホール/監督	ウォルト・ディズニー・ スタジオ・ジャパン

14 蔵書数

(1) 図書分類別蔵書冊数（雑誌、視聴覚資料、ハンディキャップ資料等を除く）

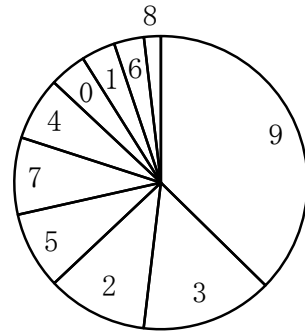
区分	分類	中央	青梅	長淵	大門	梅郷	沢井	小曾木
一 般	0 総記	13,080	1,135	283	365	328	261	340
	1 哲学・宗教	10,601	1,432	551	457	584	338	299
	2 歴史・地理	30,423	3,753	1,376	1,963	1,644	1,116	1,160
	3 社会科学	43,682	5,097	1,675	1,709	1,494	985	997
	4 自然科学	18,729	2,329	1,029	1,063	918	691	733
	5 工業・家庭	18,700	3,298	1,832	2,097	1,816	1,221	1,236
	6 産業・交通	9,110	1,116	500	453	545	320	397
	7 芸術・スポーツ	20,903	2,790	1,637	1,713	1,805	1,059	1,075
	8 語学	4,951	744	236	275	268	180	177
	9 文学	84,559	13,181	8,238	11,052	8,232	5,604	5,869
	計	254,738	34,875	17,357	21,147	17,634	11,775	12,283
	L 地域資料(内数)	16,631	934	780	901	965	854	666
	R 参考資料(内数)	13,805	649	200	275	320	153	256
児 童	0 総記	663	119	94	97	106	115	99
	1 哲学・宗教	624	130	91	79	93	73	76
	2 歴史・地理	2,747	666	535	575	579	391	376
	3 社会科学	2,843	628	294	339	277	250	279
	4 自然科学	5,777	1,244	908	812	939	678	754
	5 工業・家庭	1,964	519	298	323	328	286	346
	6 産業・交通	1,524	400	182	170	211	238	171
	7 芸術・スポーツ	2,883	880	1,198	800	1,412	1,598	1,290
	8 語学	821	222	118	161	174	140	113
	9 文学	18,397	6,548	4,320	5,166	3,846	3,888	4,300
	E 絵本	19,425	5,527	4,655	3,705	3,857	3,636	2,705
	C 紙芝居	1,486	289	264	487	343	406	193
	計	59,154	17,172	12,957	12,714	12,165	11,699	10,702
合計	313,892	52,047	30,314	33,861	29,799	23,474	22,985	

(単位：冊)

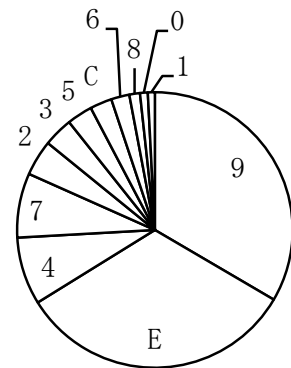
成木	新町	今井	合計	全体比率	種別比率
453	427	478	17,150	2.9%	4.1%
301	684	502	15,749	2.7%	3.8%
1,476	1,960	1,577	46,448	7.8%	11.1%
1,238	2,124	1,833	60,834	10.2%	14.5%
727	1,487	1,619	29,325	5.0%	7.0%
1,282	2,016	2,192	35,690	6.0%	8.5%
343	559	505	13,848	2.3%	3.3%
1,398	1,724	1,504	35,608	6.0%	8.5%
260	293	395	7,779	1.3%	1.8%
5,820	7,582	6,376	156,513	26.3%	37.4%
13,298	18,856	16,981	418,944	70.5%	100.0%
965	909	674	24,279	4.1%	5.8%
196	327	398	16,579	2.8%	4.0%
79	122	104	1,598	0.3%	0.9%
74	122	81	1,443	0.2%	0.8%
392	657	438	7,356	1.2%	4.2%
215	480	449	6,054	1.0%	3.5%
568	1,237	1,026	13,943	2.3%	7.9%
337	469	397	5,267	0.9%	3.0%
218	328	317	3,759	0.6%	2.1%
1,578	1,008	623	13,270	2.2%	7.6%
91	190	156	2,186	0.4%	1.3%
3,149	5,599	3,509	58,722	9.9%	33.4%
3,619	5,794	4,567	57,490	9.7%	32.7%
285	414	356	4,523	0.8%	2.6%
10,605	16,420	12,023	175,611	29.5%	100.0%
23,903	35,276	29,004	594,555	100.0%	—

(分類別蔵書冊数グラフ)

(一般)



(児童)



(2) 図書蔵書冊数増減

区 分		館 名					
		中 央	青 梅	長 淵	大 門	梅 郷	
元 年 度 末	一 般	252,966	34,574	17,208	20,793	17,374	
	児 童	57,567	16,934	12,876	12,442	11,959	
	計	310,533	51,508	30,084	33,235	29,333	
受 入	購 入	一 般	5,097	623	506	598	568
		児 童	1,776	450	515	495	496
		小 計	6,873	1,073	1,021	1,093	1,064
	寄 贈	一 般	610	128	160	64	123
		児 童	68	4	20	4	45
		小 計	678	132	180	68	168
	計	7,551	1,205	1,201	1,161	1,232	
	移 管	一 般	0	0	0	0	0
		児 童	0	0	0	0	0
計		0	0	0	0	0	
廃 棄	一 般	3,935	450	517	308	431	
	児 童	257	216	454	227	335	
	計	4,192	666	971	535	766	
2 年 度 末	一 般	254,738	34,875	17,357	21,147	17,634	
	児 童	59,154	17,172	12,957	12,714	12,165	
	計	313,892	52,047	30,314	33,861	29,799	

(単位：冊)

沢 井	小曾木	成 木	新 町	今 井	合 計
11,480	11,991	12,867	18,868	16,712	414,833
11,512	10,664	10,340	16,271	11,963	172,528
22,992	22,655	23,207	35,139	28,675	587,361
538	577	494	565	623	10,189
376	479	463	567	419	6,036
914	1,056	957	1,132	1,042	16,225
54	57	68	69	61	1,394
20	21	5	6	6	199
74	78	73	75	67	1,593
988	1,134	1,030	1,207	1,109	17,818
0	0	0	0	0	0
0	0	0	0	0	0
0	0	0	0	0	0
297	342	131	646	415	7,472
209	462	203	424	365	3,152
506	804	334	1,070	780	10,624
11,775	12,283	13,298	18,856	16,981	418,944
11,699	10,702	10,605	16,420	12,023	175,611
23,474	22,985	23,903	35,276	29,004	594,555

(3) 図書以外の資料

館名		中央	青梅	長淵	大門	梅郷	沢井	小曾木	成木	新町	今井	計
区分	雑											
	タイトル数	352	31	25	16	23	19	18	10	22	23	539
誌	所蔵冊数(冊)	11,915	761	369	297	296	341	346	157	394	441	15,317
新聞(紙)		33	5	4	4	3	3	4	3	4	4	67
視聴覚	音声(点)	11,214	—	—	—	—	—	—	—	—	—	11,214
	映像(点)	8,094	—	—	—	—	—	—	—	—	—	8,094
ハンディ キャップ(点)		1,572	—	—	—	—	—	—	—	—	—	1,572

このほか、中央図書館では、オンライン・データベース8件(有料7・無料1)を契約

15 団体貸出実績

登録団体数 574団体

館名		中央	青梅	長淵	大門	梅郷	沢井	小曾木	成木	新町	今井	計
区分	回数(回)	165	11	37	45	29	2	22	17	17	22	367
貸出冊数(冊)	一般	422	132	54	110	55	0	16	16	79	41	925
	児童	1,751	146	358	645	233	36	406	400	331	296	4,602
	雑誌	180	0	0	0	0	0	0	0	0	0	180
	計	2,353	278	412	755	288	36	422	416	410	337	5,707

16 協力貸出実績

館名		中央	青梅	長淵	大門	梅郷	沢井	小曾木	成木	新町	今井	計
区分	回数(回)	658	173	167	150	123	88	99	82	153	86	1,779
貸出冊数(冊)	一般	989	197	127	150	120	80	82	57	142	92	2,036
	児童	153	39	84	56	49	18	41	42	48	12	542
	雑誌	100	3	2	0	1	1	0	2	0	0	109
	計	1,242	239	213	206	170	99	123	101	190	104	2,687

※他自治体図書館へ貸し出した数値

17 西多摩地域広域利用実績

市町村名	登録者数 (人)	貸出者数 (人)			貸出冊・点数 (冊・点)				
		一般	児童	計	一般書	児童書	雑誌	視聴覚等	計
福生市	495	936	16	952	1,681	323	91	901	2,996
羽村市	2,072	5,895	545	6,440	10,278	7,242	1,241	3,329	22,090
あきる野市	388	823	48	871	892	491	37	1,043	2,463
瑞穂町	397	847	17	864	1,844	413	248	397	2,902
日の出町	111	155	1	156	442	68	3	145	658
檜原村	8	2	0	2	5	0	0	0	5
奥多摩町	291	707	167	874	1,098	1,162	282	464	3,006
合計	3,762	9,365	794	10,159	16,240	9,699	1,902	6,279	34,120
青梅市全体	51,526	181,619	19,296	200,915	331,959	176,849	41,094	71,066	620,968
全体との比率(%)	7.30	5.16	4.11	5.06	4.89	5.48	4.63	8.84	5.49

18 相互利用利用実績

市町村名	登録者数 (人)	貸出者数 (人)			貸出冊・点数 (冊・点)				
		一般	児童	計	一般書	児童書	雑誌	視聴覚等	計
飯能市	316	531	31	562	983	694	197	420	2,294
入間市	376	977	60	1,037	1,151	1,375	268	1,132	3,926
合計	692	1,508	91	1,599	2,134	2,069	465	1,552	6,220
青梅市全体	51,526	181,619	19,296	200,915	331,959	176,849	41,094	71,066	620,968
全体との比率(%)	1.34	0.83	0.47	0.80	0.64	1.17	1.13	2.18	1.00

19 ブース等利用実績（中央図書館）

(1) DVDブース利用

利用日数 (日)	利用件数 (件)	利用件数 1日平均(件)	利用時間 (分)	利用時間 1日平均(分)	1件あたりの 利用時間(分)
0	0	0.0	0	0.0	0.0

5ブース。 ※新型コロナウイルス感染拡大防止のため利用中止。

(2) インターネット(HP)閲覧用端末利用

利用日数 (日)	利用件数 (件)	利用件数 1日平均(件)	利用時間 (分)	利用時間 1日平均(分)	1件あたりの 利用時間(分)
242	2,236	9.2	98,430	406.7	44.0

PCは、3台。1回の利用は60分以内。

※新型コロナウイルス感染拡大防止のため4月1日～6月22日まで利用中止。

2台で1日1回60分以内。

(3) 情報検索用端末利用

利用日数 (日)	利用件数 (件)	利用件数 1日平均(件)	利用時間 (分)	利用時間 1日平均(分)	1件あたりの 利用時間(分)
242	37	0.2	1,870	7.7	50.5

オンライン・データベース等が利用できる専用端末。

PCは、1台。1回の利用は60分以内。

※新型コロナウイルス感染拡大防止のため4月1日～6月22日まで利用中止。

1日1回60分以内。

(4) CD-ROM閲覧用端末利用

利用日数 (日)	利用件数 (件)	利用件数 1日平均(件)	利用時間 (分)	利用時間 1日平均(分)	1件あたりの 利用時間(分)
251	2	0.0	40	0.2	20.0

PCは、1台。1回の利用は60分以内。

※新型コロナウイルス感染拡大防止のため4月1日～6月22日まで利用中止。

1日1回60分以内。

(5) 閲覧室利用（1人用個室）

利用日数 (日)	利用件数 (件)	利用件数 1日平均(件)	利用時間 (分)	利用時間 1日平均(分)	1件あたりの 利用時間(分)
0	0	0.0	0	0.0	0.0

4部屋。1回の利用は120分以内。

※新型コロナウイルス感染拡大防止のため閲覧席として開放。

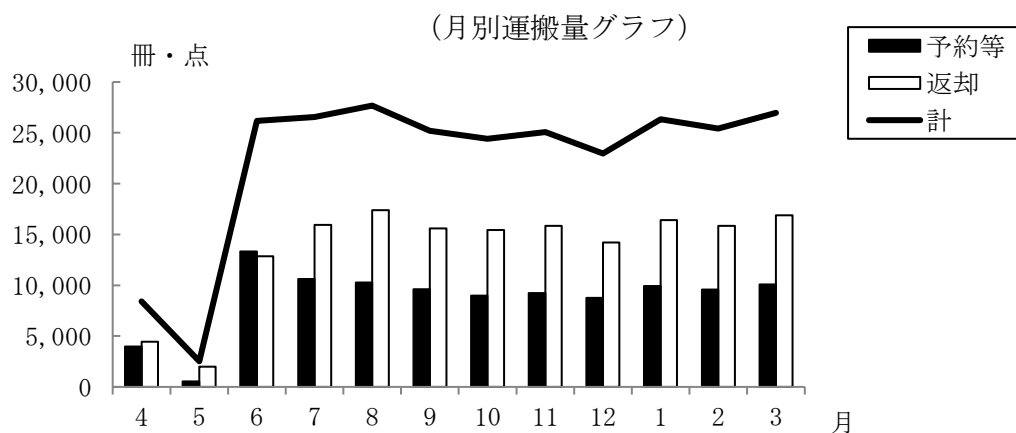
20 市内巡回車実績

(1) 月別運搬量

(単位：冊・点)

月	運回数	予約等	返却	計	1回平均
4	16	(241) 3,728	(360) 4,097	8,426	526.6
5	19	(38) 499	(912) 1,073	2,522	132.7
6	60	(656) 12,661	(902) 11,947	26,166	436.1
7	62	(439) 10,166	(907) 15,030	26,542	428.1
8	62	(392) 9,883	(891) 16,512	27,678	446.4
9	60	(463) 9,140	(890) 14,713	25,206	420.1
10	62	(398) 8,581	(716) 14,718	24,413	393.8
11	60	(495) 8,748	(1,001) 14,843	25,087	418.1
12	56	(438) 8,326	(784) 13,425	22,973	410.2
1	58	(571) 9,352	(879) 15,525	26,327	453.9
2	56	(500) 9,081	(809) 15,025	25,415	453.8
3	62	(541) 9,551	(829) 16,041	26,962	434.9
計	633	(5,172) 99,716	(9,880) 152,949	267,717	422.9

- (注) ① 1日2便運行
 ② 予約等は、予約や依頼により他館へ送付した資料の数値
 ③ 返却は、返却資料のうち所蔵館へ送付した資料の数値
 ④ () 数は、視聴覚資料数

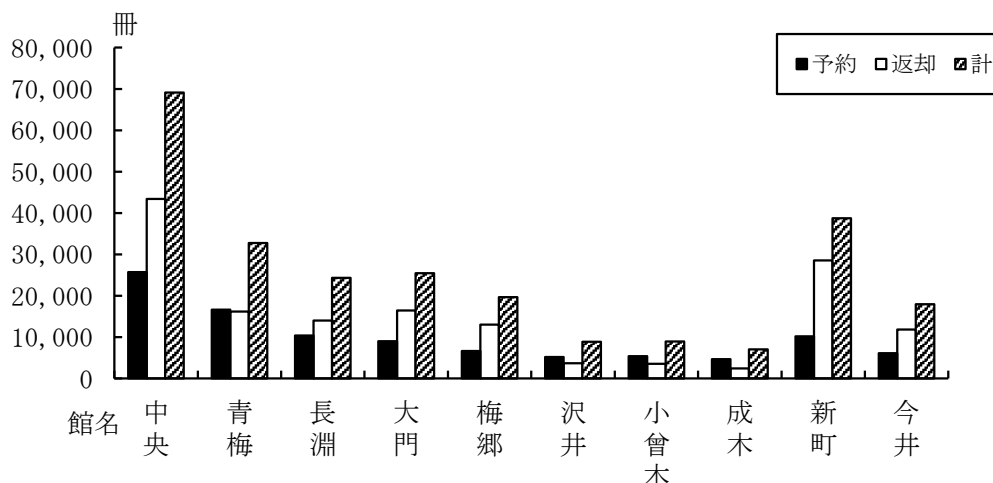


(2) 館別運搬量

(単位：冊)

館名		中央	青梅	長淵	大門	梅郷	沢井	小曾木	成木	新町	今井	計
中央から	予約		4,316	2,896	3,196	3,002	633	854	338	8,050	2,433	25,718
	返却		10,345	6,380	5,711	3,896	2,664	2,604	2,418	5,874	3,530	43,422
	計		14,661	9,276	8,907	6,898	3,297	3,458	2,756	13,924	5,963	69,140
青梅から	予約	8,045		1,088	1,656	1,237	219	329	123	2,934	966	16,597
	返却	8,580		1,689	1,157	1,190	685	677	652	892	624	16,146
	計	16,625		2,777	2,813	2,427	904	1,006	775	3,826	1,590	32,743
長淵から	予約	4,575	1,113		1,090	776	137	158	73	1,797	628	10,347
	返却	6,568	2,193		834	1,138	605	692	592	903	462	13,987
	計	11,143	3,306		1,924	1,914	742	850	665	2,700	1,090	24,334
大門から	予約	4,087	985	671		623	116	157	63	1,723	542	8,967
	返却	7,476	2,125	1,415		698	562	839	806	1,287	1,246	16,454
	計	11,563	3,110	2,086		1,321	678	996	869	3,010	1,788	25,421
梅郷から	予約	3,204	569	479	633		98	145	50	1,150	330	6,658
	返却	5,345	2,303	1,218	618		1,112	602	457	707	629	12,991
	計	8,549	2,872	1,697	1,251		1,210	747	507	1,857	959	19,649
沢井から	予約	2,151	440	347	485	410		120	64	868	276	5,161
	返却	1,365	468	346	153	602		134	227	240	147	3,682
	計	3,516	908	693	638	1,012		254	291	1,108	423	8,843
小曾木から	予約	2,228	488	395	616	403	80		39	831	294	5,374
	返却	1,229	451	287	343	163	180		278	256	339	3,526
	計	3,457	939	682	959	566	260		317	1,087	633	8,900
成木から	予約	1,850	459	296	465	373	62	85		805	242	4,637
	返却	826	266	188	244	139	199	225		166	131	2,384
	計	2,676	725	484	709	512	261	310		971	373	7,021
新町から	予約	5,449	1,028	738	1,015	866	209	229	80		557	10,171
	返却	14,373	3,178	2,211	2,477	1,109	1,172	969	1,250		1,790	28,529
	計	19,822	4,206	2,949	3,492	1,975	1,381	1,198	1,330		2,347	38,700
今井から	予約	2,745	567	403	510	478	100	133	56	1,094		6,086
	返却	5,151	1,350	854	1,252	508	401	672	410	1,230		11,828
	計	7,896	1,917	1,257	1,762	986	501	805	466	2,324		17,914
計	予約	34,334	9,965	7,313	9,666	8,168	1,654	2,210	886	19,252	6,268	99,716
	返却	50,913	22,679	14,588	12,789	9,443	7,580	7,414	7,090	11,555	8,898	152,949
	計	85,247	32,644	21,901	22,455	17,611	9,234	9,624	7,976	30,807	15,166	252,665

(館別送付運搬量グラフ)



21 資料の再利用

(単位：冊)

区分	展示冊数	再利用冊数	実施日	備考
一般	5,025	5,025	常時	中央図書館の常設リサイクルコーナー
児童	4,141	1,110	1/29	市内小・中学校、保育所等対象の再利用図書展示会（全館分）
	1,917	1,917	常時	中央図書館の常設リサイクルコーナー
雑誌	7,594	7,538	—	実施日は、館により異なる
合計	18,677	15,590		

(注) ① 一般・児童は、全館分を中央図書館で展示（一部除く）

② 雑誌は中央図書館と各分館で展示

22 予算執行状況

(単位：千円)

館名	区分	図書購入費	雑誌費	新聞費	その他の資料費	その他	図書館費
中央 分館	中央	22,640	3,539	1,028	741	378,998	423,325
	分館	14,055	1,460	864	0		
計		36,695	4,999	1,892	741	378,998	423,325

(注) 中央図書館の図書購入費には、視聴覚資料購入費を含む。

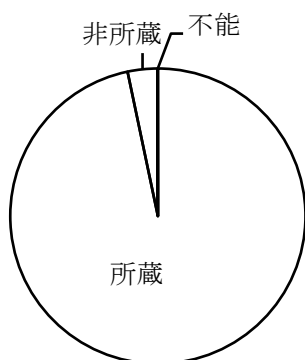
23 リクエスト数

(1) 図書

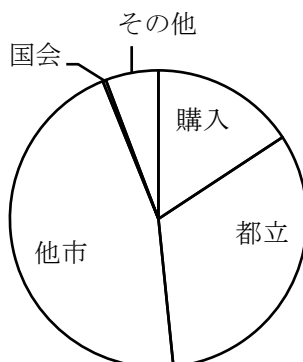
区分	館名	中央	青梅	長淵	大門	梅郷	沢井
	受付		15,757	2,995	2,159	1,828	2,594
非所蔵	所蔵	13,405	2,331	1,567	1,574	2,341	387
	購入	383	100	46	46	13	16
	借用	1,957	560	544	207	239	57
	国会	20	0	0	0	0	0
	都立	767	232	269	63	88	31
	他市	1,036	301	223	135	148	24
	その他	134	27	52	9	3	2
	不能	12	4	2	1	1	1
	紹介	0	0	0	0	1	0
	その他	12	4	2	1	0	1
充足率		99.9%	99.8%	99.9%	99.9%	99.9%	99.7%

(注) 比率の「*0」は、0.1未満の数値

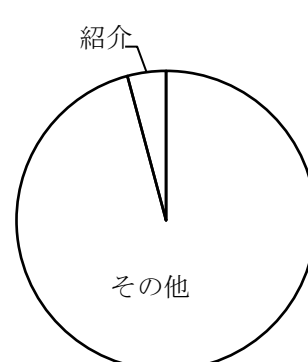
(受付内訳グラフ)



(非所蔵内訳グラフ)



(不能内訳グラフ)



(単位：冊)

小 曾 木	成 木	新 町	今 井	W E B	計	比 率
598	355	3,114	1,728	121,874	153,463	100.0%
472	308	2,646	1,500	121,874	148,405	96.7%
126	47	468	225	0	5,034	3.3%
33	12	118	30	0	797	0.5%
93	35	350	195	0	4,237	2.8%
0	0	0	0	0	20	*0
35	6	112	51	0	1,654	1.1%
57	26	219	135	0	2,304	1.5%
1	3	19	9	0	259	0.2%
0	0	0	3	0	24	*0
0	0	0	0	0	1	0%
0	0	0	3	0	23	*0
100.0%	100.0%	100.0%	99.8%	100.0%	99.9%	—

(2) 視聴覚資料

(単位：点)

予約数	受付数	提供数	不 能
	10,754	10,754	0
比 率	/		0

24 49年間の実績

区分 年度	図書館数	人口 A	個人 貸出数 B	蔵書数 C	蔵書 回転率 B/C	登録者		登録者1 人当りの 貸出数 B/E	職員数 D
						登録者数 E	率 E/A		
		人	冊・点	冊・点	回	人	%	冊・点	人
47	1	80,428	8,070	4,755	1.7	1,476	1.8	5.5	1
48	1	82,108	59,279	12,916	4.6	2,555	3.1	23.2	1
49	2	84,810	106,113	29,382	3.6	4,185	4.9	25.4	2
50	2	87,281	145,387	33,421	4.4	4,269	4.9	34.1	2
51	2	89,650	142,348	36,628	3.9	3,846	4.3	37.0	2
52	3	91,866	161,153	51,650	3.1	6,440	7.0	25.0	3
53	4	94,635	221,620	73,643	3.0	7,513	7.9	29.5	4
54	4	96,650	223,692	83,639	2.7	7,159	7.4	31.2	4
55	6	98,890	243,992	105,428	2.3	8,735	8.8	27.9	6
56	7	101,042	279,115	133,787	2.1	11,478	11.4	24.3	7
57	7	103,091	342,596	151,365	2.3	13,054	12.7	26.2	7
58	7	104,981	352,099	162,173	2.2	13,349	12.7	26.4	7
59	7	107,593	357,311	167,366	2.1	13,920	12.9	25.7	7
60	9	109,835	415,761	198,919	2.1	17,198	15.7	24.2	9
61	9	112,647	463,676	214,308	2.2	17,210	15.3	26.9	9
62	10	116,156	495,627	312,842	1.6	21,288	18.3	23.3	16
63	10	118,770	566,932	329,604	1.7	26,923	22.7	21.1	16
元	10	122,227	579,725	346,740	1.7	25,722	21.0	22.5	16
2	10	125,120	606,908	365,644	1.7	30,729	24.6	19.8	17
3	10	128,437	631,403	379,469	1.7	35,596	27.7	17.7	17
4	10	131,540	655,781	386,186	1.7	40,046	30.4	16.4	17
5	10	133,355	699,090	398,385	1.8	44,362	33.3	15.8	18
6	10	135,453	698,560	410,319	1.7	48,430	35.8	14.4	18
7	10	136,544	712,686	421,893	1.7	52,468	38.4	13.6	18
8	10	137,492	709,077	428,726	1.7	56,124	40.8	12.6	18
9	10	138,321	696,219	434,994	1.6	59,489	43.0	11.7	18
10	10	139,273	725,844	438,123	1.7	63,075	45.3	11.5	18
11	10	139,823	732,700	444,699	1.6	66,522	47.6	11.0	18
12	11	139,794	717,519	460,755	1.6	70,048	50.1	10.2	19
13	11	140,245	733,213	469,076	1.6	73,384	52.3	10.0	19
14	11	140,295	741,712	475,202	1.6	76,993	54.9	9.6	19
15	11	140,542	743,219	478,329	1.6	80,450	57.2	9.2	20
16	11	140,872	718,044	481,083	1.5	83,443	59.2	8.6	20
17	11	140,458	697,654	484,199	1.4	86,324	61.5	8.1	20

職員1人当り		図 書 購入費	人 口 1 人 当 り			備 考
人口	貸出数		貸出数	蔵書数	図 書 購入費	
A/D	B/D	F	B/A	C/A	F/A	
人	冊・点	千円	冊・点	冊・点	円	
80,428	8,070	3,784	0.10	0.06	47	48. 2 大門図書館開館
82,108	59,279	9,256	0.72	0.16	113	梅郷図書館の図書費を含む
42,405	53,057	8,356	1.25	0.35	99	50. 1 梅郷図書館開館
43,641	72,694	3,417	1.67	0.38	39	
44,825	71,174	2,549	1.59	0.41	28	
30,622	53,718	13,649	1.75	0.56	149	53. 1 長淵図書館開館
23,659	55,405	19,750	2.34	0.78	209	53.10 沢井図書館開館
24,163	55,923	11,208	2.31	0.87	116	
16,482	40,665	23,441	2.47	1.07	237	55.10 小曾木・成木図書館開館
14,435	39,874	33,300	2.76	1.32	330	56.11 東青梅図書館開館
14,727	48,942	24,144	3.32	1.47	234	
14,997	50,300	13,598	3.35	1.54	130	
15,370	51,044	10,195	3.32	1.56	95	
12,204	46,196	40,808	3.78	1.81	372	60.10 新町・河辺図書館開館
12,516	51,519	28,560	4.11	1.90	254	
7,260	30,977	99,430	4.27	2.69	856	62.10 中央図書館開館（電算化）
7,423	35,433	59,851	4.77	2.78	504	63.10 長淵・大門・東青梅・河辺図書館ワライ開始 梅郷・新町図書館蔵書規模拡大
7,639	36,233	50,141	4.74	2.84	410	元.10 梅郷・沢井・小曾木・成木・新町図書館ワライ開始
7,360	35,700	49,060	4.85	2.92	392	2. 4 新町図書館蔵書規模拡大
7,555	37,141	43,754	4.92	2.95	341	
7,738	38,575	45,112	4.99	2.94	343	4. 4 梅郷図書館蔵書規模拡大 10 電算更新、利用者開放端末導入
7,409	38,838	46,658	5.24	2.99	350	
7,525	38,809	47,263	5.16	3.03	349	
7,586	39,594	45,420	5.22	3.09	333	
7,638	39,393	43,431	5.16	3.12	316	
7,685	38,679	42,080	5.03	3.14	304	
7,737	40,325	39,730	5.21	3.15	285	10.10 電算機更新
7,768	40,706	36,090	5.24	3.18	258	
7,358	37,764	63,701	5.13	3.30	456	12.10 今井図書館開館
7,381	38,590	41,281	5.23	3.35	294	13. 7 中央図書館 学校休業期間中の開館日の拡充開始 14. 1 ホームページ開設
7,384	39,037	38,869	5.29	3.39	277	14.10 西多摩地域図書館広域利用開始
7,027	37,161	34,624	5.29	3.40	246	
7,044	35,902	33,897	5.10	3.42	241	16.10 電算機更新、インターネット蔵書予約開始
7,023	34,883	29,419	5.00	3.45	209	17. 7 中央図書館夜間開館週 2 日に拡大

区分 年度	図書館数	人口 A	個人 貸出数 B	蔵書数 C	蔵書 回転率 B/C	登録者		登録者1 人当りの 貸出数 B/E	職員数 D
						登録者数 E	率 E/A		
		人	冊・点	冊・点	回	人	%	冊・点	人
18	11	140,268	681,185	491,407	1.4	89,006	63.5	7.7	21
19	12	140,183	638,749	556,957	1.1	93,033	66.4	6.9	17
20	12	139,688	1,008,172	562,787	1.8	98,933	70.8	10.2	17
21	12	139,829	1,047,786	579,275	1.8	103,189	73.8	10.2	17
22	12	139,941	1,069,075	586,230	1.8	107,025	76.5	10.0	15
23	12	139,410	1,071,482	587,238	1.8	110,574	76.5	9.7	15
24	12	138,431	1,057,036	593,703	1.8	61,657	44.5	17.1	14
25	12	137,608	997,347	599,307	1.7	65,475	47.6	15.2	14
26	12	137,108	956,028	607,335	1.6	65,636	47.9	14.6	14
27	12	136,545	929,799	609,243	1.5	67,149	49.2	13.8	14
28	10	135,570	1,017,906	581,085	1.8	68,264	50.4	14.9	—
29	10	134,708	979,508	590,811	1.7	60,219	44.7	16.3	—
30	10	133,574	926,784	597,795	1.6	56,021	41.9	16.5	—
元	10	132,593	848,895	607,589	1.4	54,183	40.9	15.7	—
2	10	131,661	621,635	615,435	1.0	51,526	39.1	12.1	—

- (注) ① 職員数は、館長を除く担当職員
② 図書購入費には、視聴覚資料を含む。

職員1人当たり		図書 購入費	人口1人当たり			備 考
人口	貸出数		貸出数	蔵書数	図書 購入費	
A/D	B/D	F	B/A	C/A	F/A	
人	冊・点	千円	冊・点	冊・点	円	
6,679	32,437	25,480	4.86	3.50	182	18. 4 新中央図書館開設準備係設置 学校休業期間中の月曜日開館中止
8,246	30,417	191,265	4.56	3.97	1,364	19. 11 中央図書館移転のため休館(11/27~2/29)
8,217	59,304	47,341	7.22	4.03	339	20. 3 中央図書館開館、青梅図書館開設
8,225	61,634	45,152	7.49	4.14	323	20. 4 青梅図書館開館
9,329	71,272	43,365	7.64	4.19	310	21. 8 中央図書館30分繰り上げ開館(8/1~8/31)
9,294	71,432	39,017	7.69	4.21	280	22. 8 中央図書館30分繰り上げ開館(8/1~8/31)
9,888	75,503	38,272	7.64	4.29	282	24. 8 登録者数は、過去5年間未利用者を整理 24. 10 図書館システム、電算機更新
9,829	71,239	36,380	7.25	4.36	264	25. 4 分館での視聴覚資料返却開始 25 第三次青梅市子ども読書活動推進計画策定
9,793	68,288	34,422	6.97	4.43	251	26. 10 飯能市との相互利用開始
9,753	66,414	33,234	6.81	4.46	243	27. 10 入間市との相互利用開始
—	—	37,336	7.51	4.29	275	28. 4 指定管理者による管理運営開始
—	—	36,915	7.27	4.39	274	30. 3 図書館システム、電算機更新
—	—	35,803	6.94	4.48	268	30. 4 小中学校に学校司書配置開始 31. 3 第四次青梅市子ども読書活動推進計画策定
—	—	36,198	6.40	4.58	273	2. 1 中央図書館に公衆無線LAN設置
—	—	36,695	4.72	4.67	279	

青梅市の図書館 — 令和2年度事業報告書 —

令和3年 8月発行

編集・発行 青梅市中央図書館

〒198-0036

東京都青梅市河辺町10丁目8番地の1

電話 0428 (22) 6543