

令和3年度
青梅市大門図書館
利用者アンケート結果

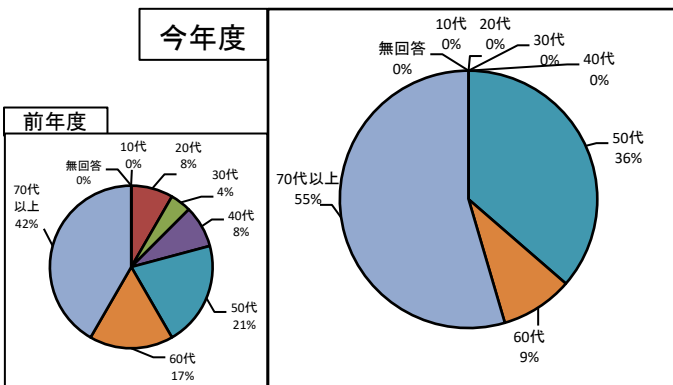
アンケート用紙配布：2022年1月24日～30日(7日間)

回収枚数：11枚

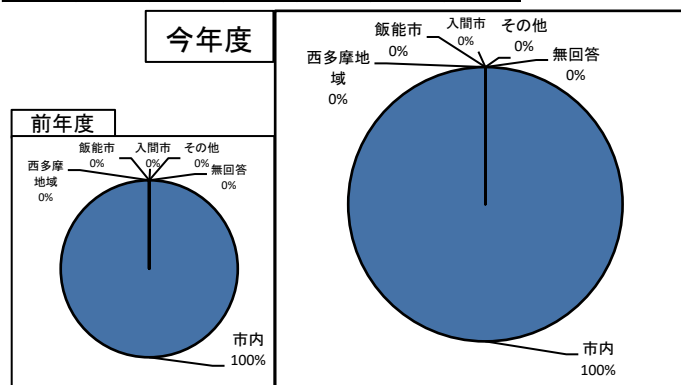
I. 回答者属性

1月24日(月)～1月30日(日)(7日間)の開館時間(9:00～17:00)に実施し、11枚(昨年は24枚)の回答を頂いた。御協力ありがとうございました。令和3年度調査は、新型コロナウイルス感染症対策(以下、「感染症対策」という)を行う中で実施。そのため、アンケート用紙は手渡しではなく、机の上に用紙を置き記入を呼びかける方法で実施した。各属性については、以下の通りである。

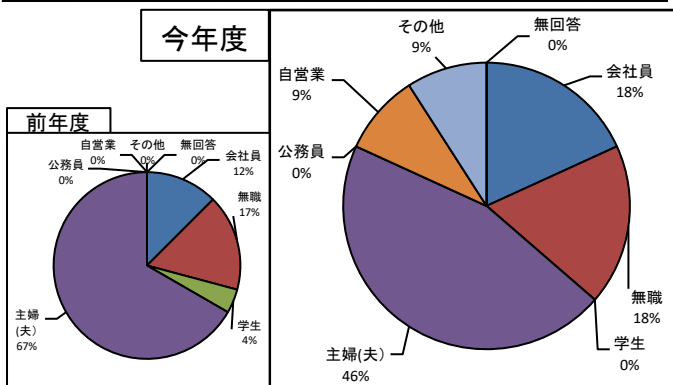
| 年代 | | | | | | | | (名) |
|-----|-----|-----|-----|-----|-----|-------|-----|-----|
| 10代 | 20代 | 30代 | 40代 | 50代 | 60代 | 70代以上 | 無回答 | 計 |
| 0 | 0 | 0 | 0 | 4 | 1 | 6 | 0 | 11 |



| お住まい | | | | | | (名) |
|------|-------|-----|-----|-----|-----|-----|
| 市内 | 西多摩地域 | 飯能市 | 入間市 | その他 | 無回答 | 計 |
| 11 | 0 | 0 | 0 | 0 | 0 | 11 |



| 職業等 | | | | | | | | (名) |
|-----|----|----|-------|-----|-----|-----|-----|-----|
| 会社員 | 無職 | 学生 | 主婦(夫) | 公務員 | 自営業 | その他 | 無回答 | 計 |
| 2 | 2 | 0 | 5 | 0 | 1 | 1 | 0 | 11 |

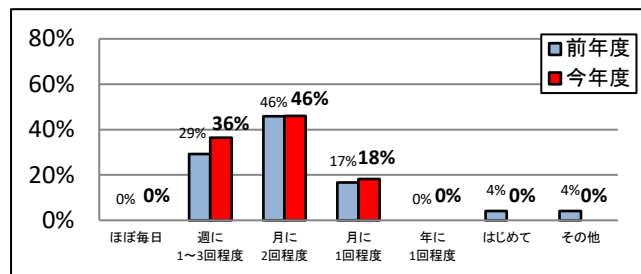


II. 図書館の利用について

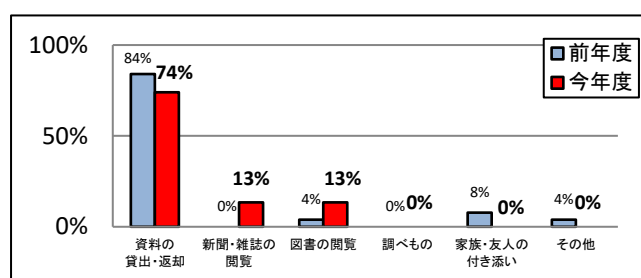
来館頻度は、“週に1～3回程度”の割合が前年と比べ増加し、“はじめて”の割合が減少した。来館目的は滞在時間に制限がなくなった為か資料の“閲覧”が増加している。

※昨年は滞在時間が30分以内と制限されていたため、④「今回の滞在時間」を選択肢から除外していた。

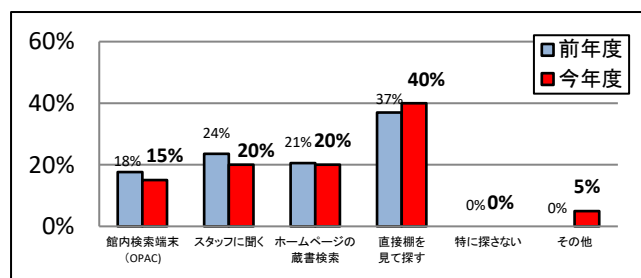
① 来館頻度



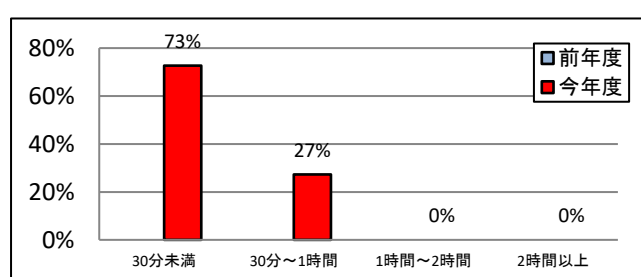
② 来館目的



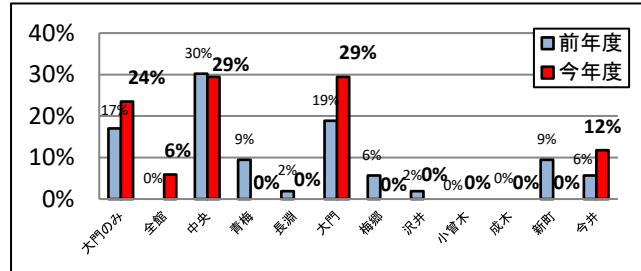
③ 資料の検索方法



④ 今回の滞在時間



⑤ 大門図書館以外にほかの青梅市図書館も利用していますか



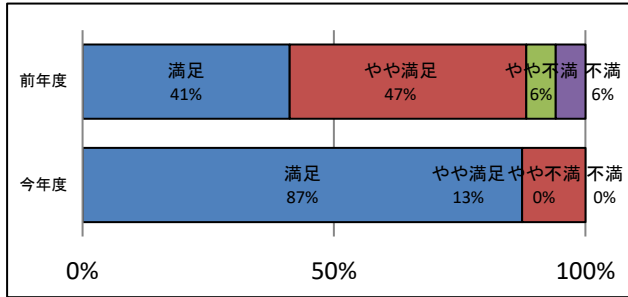
Ⅲ. 各項目の満足度について

昨年に比べて「総合的な満足度」は“満足”が増加した。
 平成31年4月よりCD・DVDが分館で貸出できるようになったサービスは、“知っているが利用していない”が半数を超えている。利用者を増やすため更なる周知を図っていきたい。

①大人向けの本の品揃え

(名)

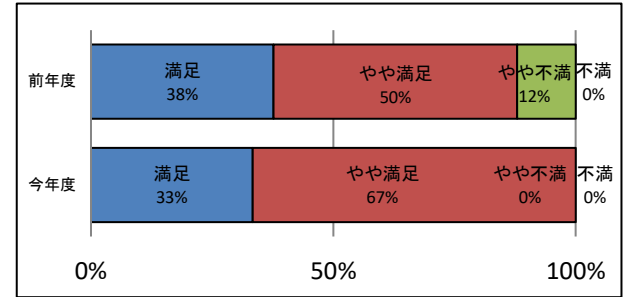
| 満足 | やや満足 | やや不満 | 不満 | わからない |
|----|------|------|----|-------|
| 7 | 1 | 0 | 0 | 0 |



②子供向けの本の品揃え

(名)

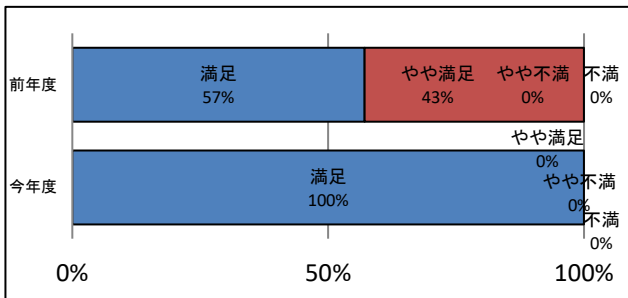
| 満足 | やや満足 | やや不満 | 不満 | わからない |
|----|------|------|----|-------|
| 1 | 2 | 0 | 0 | 4 |



③調べ物の相談

(名)

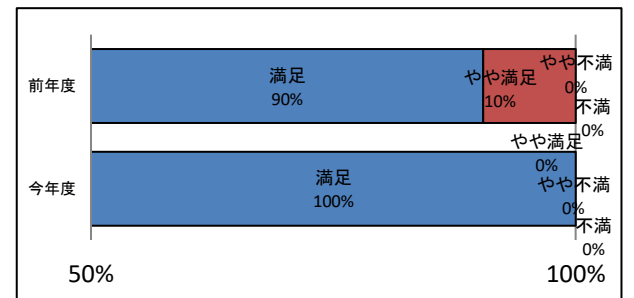
| 満足 | やや満足 | やや不満 | 不満 | わからない |
|----|------|------|----|-------|
| 2 | 0 | 0 | 0 | 5 |



④スタッフの対応・マナーについて

(名)

| 満足 | やや満足 | やや不満 | 不満 |
|----|------|------|----|
| 8 | 0 | 0 | 0 |

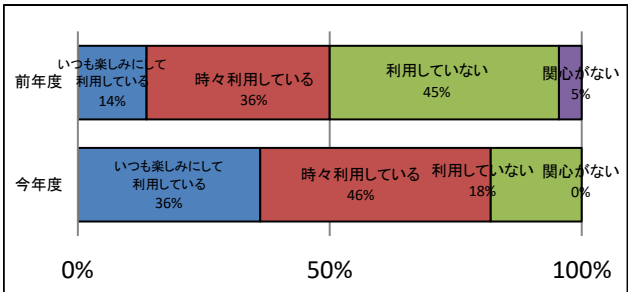


図書館サービス・イベントについて

展示やイベントについて

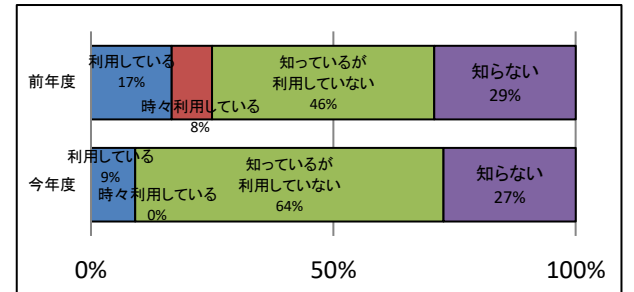
(名)

| いつも楽しみにして利用している | 時々利用している | 利用していない | 関心がない | その他 |
|-----------------|----------|---------|-------|-----|
| 4 | 5 | 2 | 0 | 0 |



平成31年4月よりCD・DVDが分館で貸出できるようになったことをご存じですか

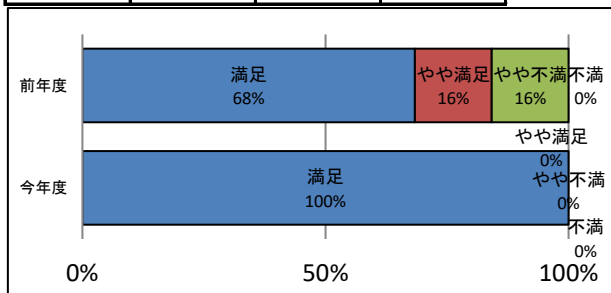
| 利用している | 時々利用している | 知っているが利用していない | 知らない |
|--------|----------|---------------|------|
| 1 | 0 | 7 | 3 |



総合的な満足度

(名)

| 満足 | やや満足 | やや不満 | 不満 |
|----|------|------|----|
| 8 | 0 | 0 | 0 |



大人向けの本の品揃えについて

| 属性 | 満足度 | 理由 |
|----|-------|----|
| | (無回答) | |

図書館より

子供向けの本の品揃えについて

| 属性 | 満足度 | 理由 |
|----|-------|----|
| | (無回答) | |

図書館より

| |
|--|
| |
|--|

調べ物の相談について

| 属性 | 満足度 | 理由 |
|----|-------|----|
| | (無回答) | |

図書館より

| |
|--|
| |
|--|

スタッフの対応・マナーについて

| 属性 | 満足度 | 理由 |
|--------------|-----|--------------|
| 市内70代以上主婦(夫) | 満足 | いつもやさしくしてくれる |

図書館より

いつも大門図書館を御利用いただきありがとうございます。
お褒めのお言葉をいただきありがとうございます。
皆様により一層快適に利用していただける図書館を今後とも目指して参ります。

ご意見等(フリーコメント)

図書館より

| | | |
|------------------|-----------------------------|---|
| 市内70代以上 主婦(夫) | いろいろな本が読めるのでありがたいです | いつも大門図書館を御利用いただきありがとうございます。 今後とも御利用をお待ちしております。 |
| 市内50代その 他 | 図書館で扱って(購入)ほしい本等リクエストできたら良い | 図書館で所蔵していない図書はリクエストを頂ければ、 購入検討致します。 |

青梅市大門図書館 利用者アンケート

令和4年1月実施
青梅市図書館

青梅市図書館では、今後の図書館運営やサービス向上に役立てるため、利用者アンケート調査を実施します。ご多忙の折恐縮ですが、ご協力いただきますようお願いいたします。

※この調査は無記名で、調査結果は統計的に処理いたします。

A.あなたご自身についてお尋ねします。(あてはまる数字に○を付けてください。)

| | | | | | | | |
|-------|--------|----------|--------|--------|------------|--------|------------|
| 年 代 | 1. 10代 | 2. 20代 | 3. 30代 | 4. 40代 | 5. 50代 | 6. 60代 | 7. 70代以上 |
| お住まい | 1. 市内 | 2. 西多摩地域 | 3. 飯能市 | 4. 入間市 | 5. その他 () | | |
| 職 業 等 | 1. 会社員 | 2. 公務員 | 3. 自営業 | 4. 学生 | 5. 主婦(夫) | 6. 無職 | 7. その他 () |

B.図書館の利用についてお尋ねします。(あてはまる数字に○を付けてください。)

①来館頻度

| | | | |
|-----------|-------------|------------|-----------|
| 1. ほぼ毎日 | 2. 週に1~3回程度 | 3. 月に2回程度 | 4. 月に1回程度 |
| 5. 年に1回程度 | 6. はじめて | 7. その他 () | |

②来館目的

| | | | |
|-----------------|-------------|----------|---------|
| 1. 本や雑誌などの貸出・返却 | 2. 新聞・雑誌の閲覧 | 3. 図書の閲覧 | 4. 調べもの |
| 5. 家族・友人の付き添い | 6. その他 () | | |

③資料の検索方法

| | | |
|-----------------|------------|----------------|
| 1. 館内検索端末(OPAC) | 2. スタッフに聞く | 3. ホームページの蔵書検索 |
| 4. 直接棚を見て探す | 5. 特に探さない | 6. その他 () |

④今回の滞在時間

| | | | |
|----------|------------|------------|----------|
| 1. 30分未満 | 2. 30分~1時間 | 3. 1時間~2時間 | 4. 2時間以上 |
|----------|------------|------------|----------|

⑤大門図書館以外に他の青梅市図書館も利用していますか

| | | | | | |
|---------|-------|--------|--------|--------|--------|
| 1. 大門のみ | 2. 全館 | 3. 中央 | 4. 青梅 | 5. 長淵 | 6. 大門 |
| 7. 梅郷 | 8. 沢井 | 9. 小曾木 | 10. 成木 | 11. 新町 | 12. 今井 |

C.図書館でのサービス等についてお尋ねします(あてはまる数字に1つ○を付けてください。)

①展示やイベントについて

| | | |
|--------------------|-------------|------------|
| 1. いつも楽しみにして利用している | 2. 時々利用している | 3. 利用していない |
| 4. 関心がない | 5. その他 () | |

②平成31年4月よりCD・DVDが分館で貸出できるようになったことをご存知ですか

| | | | |
|-----------|-------------|------------------|---------|
| 1. 利用している | 2. 時々利用している | 3. 知っているが利用していない | 4. 知らない |
|-----------|-------------|------------------|---------|

裏へ続きます→

