

青 梅 市 の 図 書 館

— 令 和 3 年 度 事 業 報 告 書 —

第一章 青梅市の概要と社会教育

1	青梅市の概要	1
2	世帯と人口の推移	1
3	青梅市教育委員会の教育目標	1
4	令和3年度 青梅市教育委員会の基本方針	2
5	青梅市図書館の沿革	3
6	組織と職員数	7

第二章 青梅市図書館

1	開館時間	8
2	休館日	8
3	個人貸出	9
4	団体貸出	9
5	青梅市図書館施設概要	9
6	中央図書館施設概要	12
7	主催および関連事業	12
8	図書館運営協議会の開催	17
9	図書館運営協議会委員	17
10	実績	18
11	登録者数	20
	(1) 月別登録者数	20
	(2) 年齢別登録者数	21
	(3) 地域別登録者数	22
12	貸出者数	23
	(1) 月別貸出者数	23
	(2) 年齢別貸出者数	24
	(3) 地域別貸出者数	25
13	貸出数	26
	(1) 月別貸出数	26
	(2) 年齢別貸出数	27
	(3) 地域別貸出数	28
	(4) 分類別貸出数	29
	(5) 資料種別別貸出数	30
	(6) 曜日別貸出数	31
	(7) ベスト・リーダー	32
	(8) ベスト・リクエスト	34
14	蔵書数	36
	(1) 図書分類別蔵書冊数	36
	(2) 図書蔵書冊数増減	38

(3) 図書以外の資料	40
15 団体貸出実績	40
16 協力貸出実績	40
17 西多摩地域広域利用実績	41
18 相互利用利用実績	41
19 ブース等利用実績（中央図書館）	41
(1) DVDブース利用	41
(2) インターネット（HP）閲覧用端末利用	42
(3) 情報検索性用端末利用	42
(4) CD-ROM閲覧用端末利用	42
(5) 閲覧室利用（1人用個室）	42
20 市内巡回車実績	43
(1) 月別運搬量	43
(2) 館別運搬量	44
21 資料の再利用	45
22 予算執行状況	45
23 リクエスト数	46
(1) 図書	46
(2) 視聴覚資料	47
24 50年間の実績	48

第一章 青梅市の概要と社会教育

1 青梅市の概要

市制施行 昭和26年4月1日
面積 103.31km² 東西17.2km、南北9.0km
位置 東経139度16分30秒、北緯35度47分16秒
海拔186.6m（市役所の位置）
東京都の瑞穂町、羽村市、あきる野市、日の出町、奥多摩町、埼玉県入間市、飯能市の7市町に隣接しています。

青梅市は、都心から西へ約50kmに位置し、秩父多摩甲斐国立公園の玄関口として、豊かな自然に恵まれた都市です。関東山地が平野部と接し、東側に向けて扇状の武蔵野台地を形成しており、その扇の要に当たります。

豊かな森林を背景として東西を貫く多摩川は、市民に、憩いと潤いを与えるとともに、首都圏における観光・レクリエーションの場として賑わっています。

2 世帯と人口の推移

年次	世帯	人口	男	女
平成30	62,882世帯	135,248人	67,954人	67,294人
31(令和元)	63,142世帯	134,086人	67,393人	66,693人
2	63,432世帯	133,032人	66,794人	66,238人
3	63,894世帯	132,145人	66,357人	65,788人
4	64,324世帯	131,124人	65,846人	65,278人

※ 数値は、毎年1月1日現在の住民登録人口（外国人登録人口含む。）

3 青梅市教育委員会の教育目標

青梅市の教育は、郷土の歴史と文化を尊重し、文化の継承と豊かな青梅の創造を目指し、平和な国家および社会の形成者として自主的かつ進取の精神にみちた健全な人間の育成と広く国際社会に生きる市民の育成とを期して、行われなければならない。

また、社会や時代の変化に伴う課題をとらえ、将来の展望をもった広い視野に立つ柔軟な発想を基に、未来を担う人間の育成を図ることが重要である。

青梅市教育委員会は、このような考え方に立つとともに、日本国憲法および教育基本法にのっとり、以下の「教育目標」に基づき、学校教育および社会教育を推進する。

【青梅市教育委員会教育目標】

青梅市教育委員会は、子どもたちが、知性、感性、道徳心や体力をはぐくみ、郷土を愛する人間性豊かな市民として成長することを願い、

- ・互いの人格を尊重し、思いやりと規範意識のある人間
- ・社会の一員としての自覚をもち、勤労と責任を重んじ、社会に貢献しようとする人間
- ・自ら学び考え行動する、個性と創造力豊かな人間

の育成に向けた教育の充実、推進を図る。

また、学校教育および社会教育を充実し、だれもが生涯を通じ、自らの目標を目指して学び、互いに認め、支え合うことができる社会の実現を図る。

そして、教育は活力ある地域の中で、家庭、学校および地域のそれぞれが責任を果たし、連携して行うものであるとの認識に立って、すべての市民が教育に参加することを目指していく。

4 令和3年度 青梅市教育委員会の基本方針

【基本方針1 「人権尊重の精神」と「社会貢献の精神」の育成】

すべての市民が人権尊重の理念を正しく理解するとともに、思いやりの心や社会生活の基本的ルールを身に付け、協調と責任ある行動をとり、社会に貢献しようとする精神をはぐくむことが求められている。

そのために、人権教育および心の教育を充実するとともに、社会の一員としての自覚や公共心をもち自立した個人を育てる教育を推進する。

【基本方針2 「豊かな個性」と「創造力」の伸長】

国際化や高度情報化など社会の変化に対応できるよう、児童・生徒一人一人の思考力、判断力、表現力などの資質・能力を育成することが求められている。

そのために、基礎的・基本的な学力の向上を図り、児童・生徒の個性と創造力を伸ばす教育などを重視するとともに、広く国際社会に生きる市民を育成する教育を推進する。

【基本方針3 生涯学習の推進と社会教育の充実】

市民が生涯を通じ、主体的に学習機会を選択して学ぶことができるような生涯学習社会を実現することが求められている。

そのために、「青梅市生涯学習推進計画」にもとづいた施策の推進に努めるとともに、学習環境を整備し、「ともに学んで生きるまち」を目指して社会教育の充実を図る。

【基本方針4 文化・芸術の振興】

市民が生涯を通じて、文化・芸術に親しむ機会の充実が求められている。

そのために、優れた文化・芸術や貴重な文化財を通じ、市民がひとしく文化を享受し、創造活動ができるよう文化・芸術活動への支援に努める。

【基本方針5 「市民の教育参加の促進」と「主体的な教育行政の推進」】

家庭・学校・地域が相互に連携・協力をすることによって、すべての市民の教育参加を進め、教育行政を力強く展開していくことが求められている。

そのために、青梅市の特性を生かした主体的な教育行政を推進するとともに、市民からより信頼される学校づくりに向けて、学校経営の改革を進めていく。

5 青梅市図書館の沿革

青梅は昔から文芸活動の盛んな地域であった。その影響からか、図書館も比較的早い時期に誕生している。

第二次世界大戦中、都立日比谷、小石川、深川の図書館の本が西多摩郡に疎開してきた。それらの本を蔵書として、昭和21年、当時の青梅町長の働きかけもあり、都立青梅図書館が開館した。また、昭和24年に都立青梅図書館では、「訪問図書館」を始め、リヤカーに本を積んで「読者と青梅図書館の会」の会員を対象者として巡回した。さらに、昭和28年6月に、移動図書館「むらさき号」第1号車が配属され、同年7月から巡回業務を開始した。1台の車を青梅と立川図書館で半月ずつ交互に使用し、青梅は月の前半で、巡回範囲は西多摩郡全域と南多摩郡地区西部を巡回した。昭和33年10月からはどの都立図書館にも「むらさき号」が配車され、1郡1車制

が確立した。

青梅市としての最初の図書館は、昭和 48 年 2 月に大門図書館が開館した。

都立青梅図書館は、立川市の都立多摩図書館へ移転する昭和 62 年 3 月まで、青梅の図書館の中心的役割を果たしてきた。この都立青梅図書館の移譲を受け、改修後、昭和 62 年 10 月に青梅市中央図書館（現在の青梅図書館）として開館した。

この間、各地域に市民センター併設の図書館が建設される中で、図書館システム網の整備等により、利用登録者数や貸出冊数等は大きな伸びを示した。

しかし近年、図書館を取り巻く状況は大きく変化し、資料の貸出し中心からレファレンスやインターネット、データベース等の方法で情報提供し、知識・教養のためだけでなく、市民の生活に役立つ図書館としての役割が強く求められ、青梅市総合長期計画「第 5 次基本構想・前期基本計画（平成 15 年度～平成 19 年度）」の中で、J R 青梅線河辺駅北口に新中央図書館建設が計画され、都市型図書館として平成 20 年 3 月 1 日に「青梅市中央図書館」が開館した。

旧中央図書館（青梅図書館）は、平成 19 年度に建物内を一部改修するとともに、東京都西多摩建設事務所・西工区跡地を買収し、平成 20 年度に駐車場として整備したことにより、より一層利用者への利便性の向上が図られた。

また、中央図書館が開館したことに伴い、平成 20 年 4 月 1 日から青梅図書館と市民センター図書館は分館となり、市内の図書館数が 12 館となった。

中央図書館は、駅前ということから開館 11 か月で 50 万人の来館者数があり、平成 20 年度の中央図書館の利用は、市内全図書館の貸出者数の 60%、貸出冊数で 50% を占めた。

また、中央図書館では、利用しやすく親しまれる図書館作りを行うことを目的に、平成 20 年 7 月から各階に「利用者アンケート箱」を設置した。

このアンケートに対する図書館としての回答や考え方を、館内と図書館ホームページで公表している。

平成 20 年度の利用者アンケートで「学校の夏季休業期間中」における開館時間の変更を望む声が多くあり、平成 21 年度において 8 月の 1 か月間につき、通常の開館時間より 30 分繰上げて、午前 9 時 30 分に開館したところ、利用者から好評を得た。なお、平成 23 年度は、東日本大震災の影響に

より実施しなかったが、平成 24 年度からは、実際の学校の夏季休業期間に合わせ、7 月下旬からの実施とした。

このようなことから、中央図書館の開館から 19 か月と 14 日目の平成 21 年 11 月 10 日には来館者数が 100 万人を達成した。

平成 22 年 4 月 1 日の青梅市の組織改正に伴い、青梅図書館に「青梅市民センター」が移転することになり、平成 22 年 1 月から 3 月までの間、館内改修工事のため休館とした。

平成 23 年 3 月 11 日に発生した東日本大震災による被災はなかったが、計画停電の影響で、3 月は 6 日間の臨時休館や開館時間の変更を行った。

平成 23 年 7 月 21 日には中央図書館の来館者数が 200 万人を達成した。

平成 24 年度には図書館システムおよび電算機器の更新を行った。

平成 25 年 3 月 16 日には中央図書館の来館者数が 300 万人を達成した。

利用者の利便性の向上を図るため、平成 25 年 4 月から、分館での視聴覚資料の返却を開始した。

子どもの読書活動の推進に関する施策を総合的かつ計画的に推進し、もって子どもの健やかな成長に資するため、第一次青梅市子ども読書活動推進計画（平成 17 年度～20 年度）、第二次計画（平成 21 年度～25 年度）、第三次計画（平成 26 年度～平成 30 年度）を策定した。また、平成 31 年 3 月に第四次計画（平成 31(2019)年度～平成 35(2023)年度）を策定し、前計画までの基本的な考え方を継承しつつ計画を見直し、さらなる子ども読書活動の推進を図ることとした。

平成 26 年 10 月から埼玉県飯能市と相互利用を開始した。

平成 27 年 8 月に青梅市図書館基本計画を策定した。同計画については令和 2 年度に終期を迎えるため、令和 2 年 8 月に青梅市図書館基本計画（令和 3 年度～令和 7 年度）を策定した。

平成 27 年 10 月から埼玉県入間市と相互利用を開始した。

図書館の指定管理者として T R C 青梅グループを選定し、平成 28 年 1 月に基本協定を締結した。

平成 28 年 3 月 31 日をもって東青梅図書館および河辺図書館を廃止した。

平成 28 年 4 月 1 日から、T R C 青梅グループによる指定管理での運営が開始され、毎月の休館日は第 3 月曜日、第 3 火曜日（祝日・休日にあたるときは開館、翌平日が休館）、開館時間は休祝日ともに午前 9 時から午後 8 時までとなった（分館については、今までどおり午前 9 時から午後 5 時まで）。

貸出点数については、図書資料は10冊まで、視聴覚資料は3点までとなり、貸出日数は15日までとなった。また、学校図書館支援、5月からは6ヶ月～未就学児までの子どもを預かる託児サービスを開始した。

平成28年9月5日には中央図書館の来館者数が500万人を達成した。

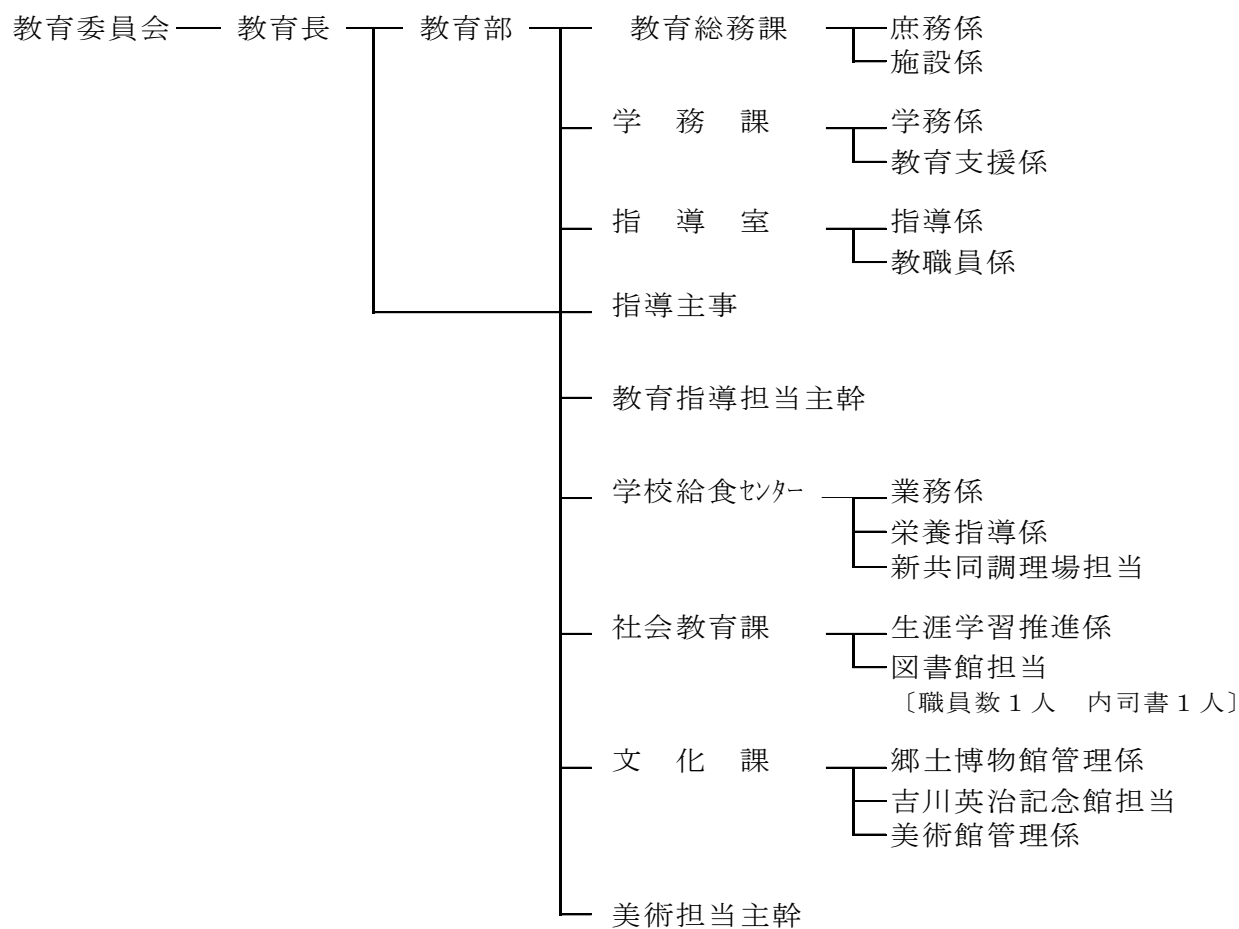
平成30年3月には図書館システムの更新を行った。

平成30年度から、小・中学校全校に学校司書を配置し図書館との連携体制を確立するとともに、毎年1校を対象に平成27年度から実施していた学校連携モデル校事業を、学校連携推進重点校とし取組を開始した。

令和元年4月16日から、青梅市民センターが文化交流センターへ移転したため、青梅図書館は単独施設となった。また、令和2年1月22日から、中央図書館内の一部エリアで公衆無線LAN（Wi-Fi）サービスを開始した。

新型コロナウイルス感染症拡大防止のため、令和2年3月1日から図書館行事の中止、3月2日から図書館サービスを一部制限（予約資料の貸出と返却のみ）して開館した。その後も、新型コロナウイルス感染症対策の特別法に基づく「緊急事態宣言」が発出されたことを受け、令和2年度においては、4月9日から5月25日まで、また、令和3年度においては、4月27日から5月11日まで臨時休館した。コロナ禍における図書館サービスについては、国や都の方針、および近隣自治体の状況を見つつ、市民の安全を第一に考え、対応できるサービスについて、随時、対応と見直しを図った。令和3年12月にコロナ感染対策として、全館に「図書除菌機」を導入した。

6 組織と職員数（令和4年3月31日現在）



第二章 青梅市図書館

1 開館時間

- | | |
|-----------|-----------------|
| (1) 中央図書館 | 午前 9 時 ~ 午後 8 時 |
| (2) 分館図書館 | 午前 9 時 ~ 午後 5 時 |

2 休館日

- ・ 第 3 月曜日、第 3 火曜日（祝・休日の場合は翌平日）
- ・ 年末年始（12 月 29 日～1 月 3 日）
ただし、中央図書館のみ 12 月 29 日午前 9 時から午後 5 時まで開館
（試行）
- ・ 特別整理期間（臨時休館期間中に実施）
- ・ 緊急事態宣言発出に伴う臨時休館（全館）
4 月 27 日 ~ 5 月 11 日
- ・ 市民センターにおける新型コロナウイルスワクチン接種会場に伴う臨時休館

分館図書館

（長淵・小曾木）	5 月 15 日午後～5 月 16 日
	6 月 12 日午後～6 月 13 日
	7 月 17 日午後～7 月 18 日
（大門・梅郷）	5 月 22 日午後～5 月 23 日
	6 月 19 日午後～6 月 20 日
	7 月 24 日午後～7 月 25 日
（新町・成木）	5 月 29 日午後～5 月 30 日
	6 月 26 日午後～6 月 27 日
	7 月 31 日午後～8 月 1 日
（沢井・今井）	6 月 5 日午後～6 月 6 日
	7 月 10 日午後～7 月 11 日

3 個人貸出

市内に居住、通勤および通学の方と西多摩地域および飯能市、入間市に居住の方を対象とした登録制

- ・ 図書資料 1人10冊以内 15日以内
- ・ 視聴覚資料 1人3点以内 15日以内

4 団体貸出

青梅市内で活動している団体（社会教育関係団体・学校・地域文庫など）は、団体登録をすることにより団体内での図書館図書の利用ができます。

- ・ 1団体200冊以内 2か月以内

ただし、青梅市内の小中学校・高等学校・保育所・幼稚園（クラス単位の登録）は、1団体50冊以内 1か月以内

5 青梅市図書館施設概要

* 中央図書館（平成20年3月開設）

<所在地>

青梅市河辺町10-8-1

☎ 0428-22-6543

FAX 0428-23-8224

<開館時間>

午前9時～午後8時

<蔵書冊数>

317,230冊



* 青梅図書館（平成20年3月開設）

<所在地>

青梅市仲町268-9

<開館時間>

午前9時～午後5時

<蔵書冊数>

52,605冊



* **長淵図書館**（昭和 53 年 1 月開設）

（長淵市民センター内）

<所在地>

青梅市長淵 6 - 4 9 2 - 1

<開館時間>

午前 9 時～午後 5 時

<蔵書冊数>

30,454 冊



* **梅郷図書館**（昭和 50 年 1 月開設）

（梅郷市民センター内）

<所在地>

青梅市梅郷 3 - 7 4 9 - 1

<開館時間>

午前 9 時～午後 5 時

<蔵書冊数>

30,053 冊



* **大門図書館**（昭和 48 年 2 月開設）

（大門市民センター内）

<所在地>

青梅市大門 2 - 2 8 8

<開館時間>

午前 9 時～午後 5 時

<蔵書冊数>

34,121 冊



* **沢井図書館**（昭和 53 年 10 月開設）

（沢井市民センター内）

<所在地>

青梅市沢井 2 - 6 8 2

<開館時間>

午前 9 時～午後 5 時

<蔵書冊数>

23,556 冊



* **小曾木図書館** (昭和 55 年 10 月開設)

(小曾木市民センター内)

<所在地>

青梅市小曾木 3 - 1 6 5 6 - 1

<開館時間>

午前 9 時～午後 5 時

<蔵書冊数>

23,339 冊



* **新町図書館** (昭和 60 年 10 月開設)

(新町市民センター内)

<所在地>

青梅市新町 4 - 1 7 - 1

<開館時間>

午前 9 時～午後 5 時

<蔵書冊数>

35,492 冊



* **成木図書館** (昭和 55 年 10 月開設)

(成木市民センター内)

<所在地>

青梅市成木 4 - 6 4 4

<開館時間>

午前 9 時～午後 5 時

<蔵書冊数>

23,985 冊



* **今井図書館** (平成 12 年 10 月開設)

(今井市民センター内)

<所在地>

青梅市今井 2 - 9 0 8 - 1

<開館時間>

午前 9 時～午後 5 時

<蔵書冊数>

29,216 冊



6 中央図書館施設概要

(1) 所在地

青梅市河辺町 10 丁目 8 番地の 1

河辺タウンビルB「公益財団法人東京都都市づくり公社所有」2～4階

(2) 構造

鉄骨鉄筋コンクリート造 6階建

(3) 延床面積

3,440.4 m² (図書館部分)

(4) 施設概要

階 層	面積 (m ²)	概 要
2 階	1,164.71	エントランスホール(自動販売機、飲食コーナー、チャージスポット)、ブックポスト、観光ショールーム、情報検索、雑誌・新聞、音と映像、視聴ブース、ハンディキャップサービス、市民情報、対面朗読室、ボランティア室、多目的室、総合カウンター、作業室、その他
3 階	1,193.37	一般開架、ティーンズ、児童・絵本、おはなしの部屋、屋外読書テラス、サービスカウンター、児童カウンター、その他
4 階	1,082.32	調査・研究コーナー、個室閲覧ブース、屋外読書テラス、レファレンスカウンター、閉架書庫、事務室、その他

※上記のほか、青梅図書館2～4階に閉架書庫(420.0 m²)を置く。

7 主催および関連事業

(1) 行事

(単位：回、人)

種 別	事業名	実施 期 日	回数	対 象	参加者	場 所
おはなし会	おはなし会	4.24～ 3.26	12 (1)	4歳児以上	78	中央図書館
	おはなし会	10.23～ 3.26	3	小学生以上	12	中央図書館
	おはなし会	4.17～ 3.19	7 (3)	4歳児以上	39	今井市民 センター
	おはなし会	4.3、 12.4	2	幼児以上	2	梅郷市民 センター
	おはなし会	4.18～ 3.20	8 (2)	児童、 一般	54	青梅図書館
	うめこの時間 (おはなし会)	4.25～ 3.13	8	乳幼児以上	40	梅郷市民 センター
	おはなし会	12.22	3	幼児以上	4	新町市民 センター
	出張おはなし会	6.18～ 10.29	13	児童	440	若草小学校

(単位：回、人)

種 別	事業名	実施 期日	回数	対象	参加者	場 所
おはなし会	ちっちゃいこのおはなし会	4.25～ 3.27	14 (1)	乳 幼 児	76	中央図書館
	おはなしにちようピーナッツ	4.11～ 3.13	10 (2)	4歳児以上	65	中央図書館
	絵本の森	4.2～ 3.4	9 (2)	乳 幼 児	30	中央図書館
	乳幼児向けおはなし会「絵本でスキンシップ」	11.30～ 3.9	3	乳 幼 児	19	河辺市民センター
	ひとりじめおはなし会	4.4～ 3.20	42 (18)	乳 幼 児	102	中央図書館
	大人のためのおはなし会	12.4	1	図 書 館 ボランティア	20	中央図書館
勉 強 会	おはなしドーナッツ	4.22～ 3.18	10	おはなし会 活動経験者	141	中央図書館
	初級おはなし学習会	7.8～ 12.9	5 (3)	おはなし会 活動予定者	50	中央図書館
	絵本のべんきょう会	7.9～ 3.11	5	おはなし会 活 動 者	49	中央図書館
映 画 会	中央図書館映画会	12.26～ 3.27	4	一 般	45	中央図書館
	中央図書館子ども映画会	3.27	1	幼児以上	6	中央図書館
	バリアフリー上映会	3.6	1	一 般	29	中央図書館
見 学 会	施設見学 (市内小学校)	6.22～ 12.3	4	児 童	297	中央図書館
	施設見学 (市内小学校)	6.25	1	児 童	9	成木図書館
職 場 体 験 職 場 社 会 体 験	職場案内 (市内中学校)	10.28	1	生徒	65	第三中学校
	職場体験 (高等部・高等学校)	11.10～ 11.12	1	生徒	2	中央図書館
	社会体験研修 (市内小学校教諭)	8.5、 8.6、 8.13	1	教諭	1	中央図書館
	社会体験研修 (市内中学校教諭)	10.26	1	教諭	1	中央図書館
展 示 事 業	中央図書館2階視聴覚コーナー資料展示	4.1～ 3.31	12	一 般	—	中央図書館
	中央図書館2階ハンディキャップコーナー展示	4.1～ 3.31	4	一 般	—	中央図書館
	中央図書館3階資料展示	4.1～ 3.31	52	一 般	—	中央図書館
	中央図書館3階児童コーナー資料展示	4.1～ 3.31	37	一 般	—	中央図書館

(単位：回、人)

種 別	事業名	実施 期日	回数	対象	参加者	場 所
展 示 事 業	中央図書館4階 資料展示	4.1～ 3.31	9	一般	—	中央図書館
	分館資料展示	4.1～ 3.31	39	一般	—	青梅図書館
	分館資料展示	4.1～ 3.31	34	一般	—	長淵図書館
	分館資料展示	4.1～ 3.31	30	一般	—	大門図書館
	分館資料展示	4.1～ 3.31	55	一般	—	梅郷図書館
	分館資料展示	4.1～ 3.31	27	一般	—	沢井図書館
	分館資料展示	4.1～ 3.31	35	一般	—	小曾木図書館
	分館資料展示	4.1～ 3.31	55	一般	—	成木図書館
	分館資料展示	4.1～ 3.31	50	一般	—	新町図書館
	分館資料展示	4.1～ 3.31	50	一般	—	今井図書館
	市制施行70周年記念 展示 図書館資料で 知る青梅	10.1～ 10.12	1	一般	621	中央図書館
	新春イベント お楽しみ袋&ひよっ こり絵本	1.4～ 1.7	1	児童、 一般	20袋	青梅図書館
	新春イベント お楽しみ袋	1.4～ 1.8	1	児童、 一般	10袋	沢井図書館
	新春イベント お楽しみ袋	1.4～ 1.10	1	児童、 一般	32袋	小曾木図書館
	新春おみくじ付きお 楽しみ袋	1.4～ 1.5	1	児童、 一般	30袋	新町図書館
工 作	工作教室 「ポップアップカー ドを作ろう」	8.3	— (2)	児童	—	中央図書館
そ の 他	好きな本こいのぼり	4.21～ 4.26	1	児童、 一般	10	中央図書館
	ひゃっか王からの挑 戦状	10.20～ 11.14	1	児童	170	中央図書館
	利用者懇談会	3.20	1	一般	6	中央図書館
	ひゃっか王からの挑 戦状	11.17～ 12.19	1	児童	282	9 分 館
	新春イベント しおりプレゼント	1.4～ 1.5	1	児童、 一般	70	青梅図書館
	ラッピングブック あらすじから選ぶ1冊	12.22～ 12.28	1	児童、 一般	33	長淵図書館
	絵本おたのしみセッ ト	5.29～ 6.6	1	児童、 一般	14 セット	小曾木図書館

(単位：回、人)

種 別	事業名	実施 期 日	回数	対 象	参加者	場 所
そ の 他	ねがい星かなえ星	6.22～ 7.7	1	児童、 一般	47	小曾木図書館
	えほんでクイズ	11.10～ 12.19	1	児童	23	小曾木図書館
	本でしりとり	1.19～ 2.19	1	児童	8	小曾木図書館
	小曾木成木合同スタ ンプラリー	7.21～ 8.31	1	児童、 一般	74	小曾木図書館 成木図書館
	ワクワク秋祭り	10.10～ 11.30	1	児童	191	成木図書館
	クリスマスの本を探 そう	12.18～ 12.26	1	児童	39	成木図書館
	新春イベント トラをさがせ	1.4～ 1.10	1	児童、 一般	30	成木図書館
	ハラハラドキドキわ かさぎ釣り	2.1～ 3.13	1	児童	160	成木図書館
	枯れ木に花を咲かせ ましょう♪	3.20～ 3.31	1	児童、 一般	134	成木図書館
	きみもはかせ！いろ いろ読んでものしり になろう	7.26～ 8.31	1	児童	92	梅郷図書館
	新春イベント お正月福笑いで初笑 い	1.4～ 1.16	1	児童、 一般	33	梅郷図書館
	ラッピング絵本	5.19～ 5.31	1	児童、 一般	53	新町図書館
	本でビンゴ	7.17～ 8.22	1	児童	101	新町図書館
	書き出し本&かくれ んぼ絵本	10.1～ 10.7	1	児童、 一般	51	新町図書館
	新春イベント しおりプレゼント	1.4～ 1.5	1	児童、 一般	120	新町図書館
	ラッピング絵本	5.21～ 6.11	1	児童、 一般	5	今井図書館
	スタンプためて図書 館バッグをゲットし よう！	7.27～ 8.31	1	児童	35	今井図書館
	書き出しで選ぶこの1 冊	12.1～ 12.10	1	一般	32	今井図書館
	クリスマスかくれん ぼ絵本	12.1～ 12.10	1	児童、 一般	9	今井図書館

※ 新型コロナウイルス感染拡大防止のため、4月27日～6月20日、7月12日～9月30日の講座等の開催は中止した。(計33回)また、実施事業については、参加人数の制限を行い実施した。なお、上記実施状況の回数欄の()内は中止回数(外数)である。

(2) 子ども読書活動推進事業

(単位：回、人)

種別	事業名	実施期 期日	回数	対象	参加者	場所
講習会	学校図書館ボランティア 修理講習会	11.8	1	学校図書館 ボランティア	12	第三小学校
重点校事業	前沢明枝氏講演会 ※	2.15	1	児童	60	藤橋小学校
	中央図書館一日図書館長	10.30	1	児童	4	中央図書館
展示会	再利用図書展示会	1.14	1	小中学校等	27団体	市役所
	子ども読書活動推進事業 絵本原画展「大自然のいのちと手島圭三郎の世界」	8.6～ 8.15	1	一般	716	中央図書館
学校支援	学校図書館運営支援	4.26～ 3.23	990 (各小学校 40回 各中学校 35回)	児童、生徒 教師	—	小中学校
図書館を使った調べる学習 コンクール	調べる学習相談窓口	7.31～ 8.14	6	児童、 生徒	8	中央図書館
	第5回青梅市図書館 を使った調べる学習 コンクール審査会	10.26	1	—	6	中央図書館
	第5回青梅市図書館 を使った調べる学習 コンクール表彰式	12.4	1	—	28	市役所

※ 新型コロナウイルス感染拡大防止のため、講師講演を校外から教室へ中継。

(3) 乳幼児預かりサービス

(単位：回、人)

実施回数	利用人数	実施場所
0	0	中央図書館おはなしの部屋

※ 新型コロナウイルス感染拡大防止のため中止

(4) 対面朗読サービス

(単位：回、時間)

実施回数	延実施時間数	実施場所	朗読者
18 (遠隔7)	23.5 (遠隔7)	中央図書館対面朗読室 ボランティア室	図書館協力員 図書館スタッフ

※ ()内は、新型コロナウイルス感染拡大防止のため、朗読者と利用者の部屋を分けて遠隔操作にて行った回数および実施時間の内数。

8 図書館運営協議会の開催

開催日	種別	主な内容
7月 (書面開催)	定例会	指定管理者による図書館の管理運営について、第5回青梅市図書館を使った調べる学習コンクールについて
11.24	定例会	指定管理者による図書館の管理運営について、第5回青梅市図書館を使った調べる学習コンクールについて(結果)
3.18	定例会	指定管理者による図書館の管理運営について、令和4年度図書館事業計画について、青梅市図書館の休館について

9 図書館運営協議会委員

氏名	選出区分	備考	氏名	選出区分	備考
山崎尚史	学校教育関係者	6.16退任	波田野英嗣	社会教育関係者	7.14退任
実森浩明		6.17就任	原島夕紀		7.15就任
○平岡直実			村田由子		7.14退任
園田陽子	社会教育関係者		清水久恵	知識経験者	7.15就任
谷崎正江		9.30退任	片岡元雄		9.30退任
川名政子		10.1就任	中島健士郎		10.1就任
			◎沖川伸夫		

任期：令和3年10月1日～令和5年9月30日

◎は会長、○は副会長

(図書館行事風景)

図書展示事業

中央図書館

ひゃっか王からの挑戦状



図書館資料で知る青梅



10 実績

区分		館名	中央	青梅	長淵	大門	梅郷
開館日数			321	320	317	317	317
蔵書数 (冊・点)	図書	一般	256,971	35,231	17,520	21,264	17,831
		児童	60,259	17,374	12,934	12,857	12,222
	視聴覚		19,596	—	—	—	—
	ハンディ キャップ		1,631	—	—	—	—
	計		338,457	52,605	30,454	34,121	30,053
個人 登録者数 (人)	一般	一般	1,273 (29,648)	77 (1,315)	57 (2,035)	44 (2,152)	36 (1,421)
		児童	728 (5,044)	22 (160)	21 (211)	18 (158)	17 (150)
		計	2,001 (34,692)	99 (1,475)	78 (2,246)	62 (2,310)	53 (1,571)
	1日平均	6.2	0.3	0.2	0.2	0.2	
貸出 貸出者数 (人)	一般	一般	126,495	14,064	10,914	10,171	9,331
		児童	11,524	1,324	1,835	1,227	1,593
		計	138,019	15,388	12,749	11,398	10,924
	1日平均	430.0	48.1	40.2	36.0	34.5	
貸出 貸出数 (冊・点)	一般	一般	209,130	28,891	24,039	24,260	18,541
		児童	102,038	12,737	19,150	12,692	13,908
		雑誌	29,969	2,227	2,109	1,696	2,605
		視聴覚	70,932	483	635	596	453
		ハンディ キャップ	912	—	—	—	—
		計	412,981	44,338	45,933	39,244	35,507
	1日平均	1,286.5	138.6	144.9	123.8	112.0	

(注) ① 登録者数は、令和3年度受付数。
 () 内は、令和4年3月31日現在の登録者総数。中央図書館の登録者総数には廃止した東青梅図書館、河辺図書館の登録者数を含む。

② 登録者数の1日平均は、令和3年度受付数に対する数値

沢井	小曾木	成木	新町	今井	合計
318	317	317	317	318	3,179
11,882	12,513	13,150	18,885	17,138	422,385
11,674	10,826	10,835	16,607	12,078	177,666
—	—	—	—	—	19,596
—	—	—	—	—	1,631
23,556	23,339	23,985	35,492	29,216	621,278
12 (557)	15 (397)	12 (355)	63 (2,989)	41 (1,348)	1,630 (42,217)
4 (64)	9 (35)	11 (51)	30 (295)	15 (129)	875 (6,297)
16 (621)	24 (432)	23 (406)	93 (3,284)	56 (1,477)	2,505 (48,514)
0.1	0.1	0.1	0.3	0.2	0.8
2,505	3,245	1,974	19,483	7,735	205,917
508	550	688	3,583	926	23,758
3,013	3,795	2,662	23,066	8,661	229,675
9.5	12.0	8.4	72.8	27.2	72.2
5,311	7,373	3,324	37,754	18,752	377,375
4,769	4,657	7,924	33,839	7,990	219,704
884	807	349	3,296	1,928	45,870
136	89	161	1,901	319	75,705
—	—	—	—	—	912
11,100	12,926	11,758	76,790	28,989	719,566
34.9	40.8	37.1	242.2	91.2	226.3

11 登録者数

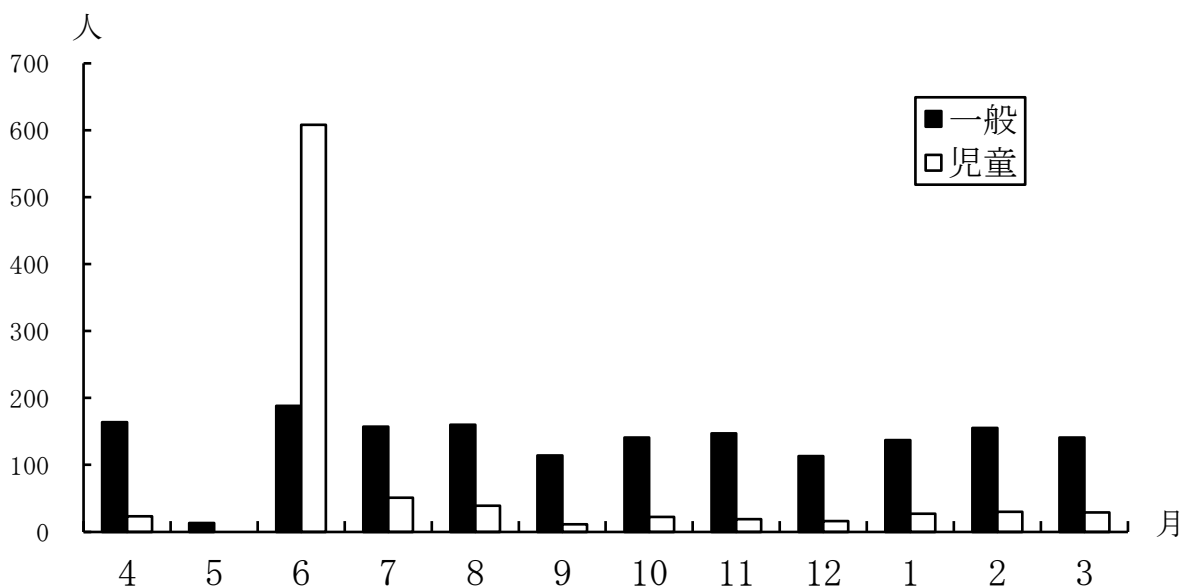
(1) 月別登録者数

(単位：人)

月	開館日数	一般	児童	計	1日平均
4	24	164	23	187	7.8
5	18	13	0	13	0.7
6	28	188	608	796	28.4
7	29	157	51	208	7.2
8	29	160	39	199	6.9
9	28	114	11	125	4.5
10	29	141	22	163	5.6
11	28	147	19	166	5.9
12	27	113	16	129	4.8
1	26	137	27	164	6.3
2	26	155	30	185	7.1
3	29	141	29	170	5.9
計	321	1,630	875	2,505	7.8

(注) 6月に小学校新1年生への図書館カード(593人)の作成を行った。

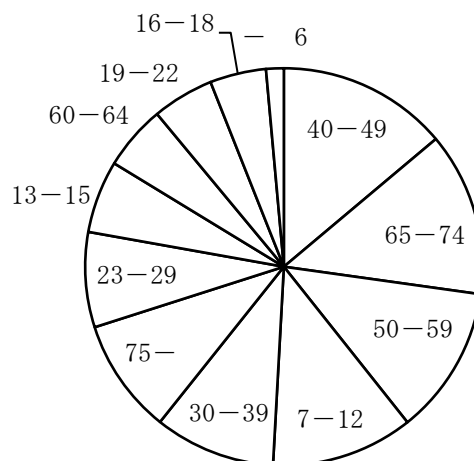
(月別登録者数グラフ)



(2) 年齢別登録者数

年 齢	登録者数 (人)	比 率
－ 6	693	1.4%
7－12	5,604	11.6%
13－15	2,867	5.9%
16－18	2,219	4.6%
19－22	2,433	5.0%
23－29	3,755	7.7%
30－39	4,791	9.9%
40－49	6,732	13.9%
50－59	5,871	12.1%
60－64	2,555	5.3%
65－74	6,465	13.3%
75－	4,529	9.3%
計	48,514	100.0%

(年齢別登録者数グラフ)



(3) 地域別登録者数

地 域		登録者数 (人)	比 率 (%)	人 口 (人)	人口比 (%)	地 域		登録者数 (人)	比 率 (%)	人 口 (人)	人口比 (%)
青 梅	勝 沼	637	1.3	1,905	33.4	沢 井	二 俣 尾	554	1.1	1,984	27.9
	西 分 町	294	0.6	775	37.9		沢 井	217	0.4	591	36.7
	住 江 町	185	0.4	515	35.9		御 岳 本 町	68	0.1	295	23.1
	本 町	334	0.7	827	40.4		御 岳	39	0.1	192	20.3
	仲 町	192	0.4	377	50.9		御 岳 山	27	0.1	121	22.3
	上 町	85	0.2	218	39.0		計	905	1.8	3,183	28.4
	森 下 町	156	0.3	393	39.7	小 曾 木	富 岡	150	0.3	909	16.5
	裏 宿 町	297	0.6	821	36.2		小 曾 木	308	0.6	1,174	26.2
	天ヶ瀬町	402	0.8	1,043	38.5		黒 沢	270	0.6	1,163	23.2
	滝ノ上町	266	0.6	564	47.2		計	728	1.5	3,246	22.4
	大 柳 町	352	0.7	993	35.4	成 木	成 木	339	0.7	1,542	22.0
	日向和田	531	1.1	1,620	32.8	東 青 梅	東 青 梅	3,357	6.9	8,685	38.7
	計	3,731	7.7	10,051	37.1		根ヶ布	646	1.3	2,207	29.3
長 淵	駒 木 町	518	1.1	1,735	29.9		師 岡 町	1,714	3.6	4,439	38.6
	長 淵	2,551	5.2	8,496	30.0		計	5,717	11.8	15,331	37.3
	友 田 町	872	1.8	3,340	26.1	新 町	新 町	6,039	12.4	19,209	31.4
	千ヶ瀬町	2,225	4.6	6,187	36.0		末 広 町	334	0.7	1,268	26.3
	計	6,166	12.7	19,758	31.2		計	6,373	13.1	20,477	31.1
大 門	吹 上	408	0.9	1,267	32.2	河 辺	河 辺 町	6,054	12.5	15,073	40.2
	野 上 町	2,487	5.1	6,555	37.9	今 井	藤 橋	1,055	2.2	3,664	28.8
	大 門	1,509	3.1	4,332	34.8		今 井	2,035	4.2	7,142	28.5
	塩 船	250	0.5	927	27.0		計	3,090	6.4	10,806	28.6
	谷 野	299	0.6	1,074	27.8	市 内 計		43,583	89.8	130,762	33.3
	木 野 下	423	0.9	1,296	32.6	市 外 計		4,931	10.2	—	—
	今 寺	1,895	3.9	5,830	32.5	合 計		48,514	100.0	130,762	37.1
	計	7,271	15.0	21,281	34.2						
梅 郷	畑 中	766	1.6	2,568	29.8						
	和 田 町	340	0.7	1,036	32.8						
	梅 郷	1,513	3.1	4,238	35.7						
	柚 木 町	590	1.2	2,172	27.2						
	計	3,209	6.6	10,014	32.0						

(注) 事業報告は令和4年3月末を基本とするため、人口については、最も有効な数値として「令和4年4月1日現在町丁別世帯と人口」を使用
比率の「*0」は0.1未満の数値

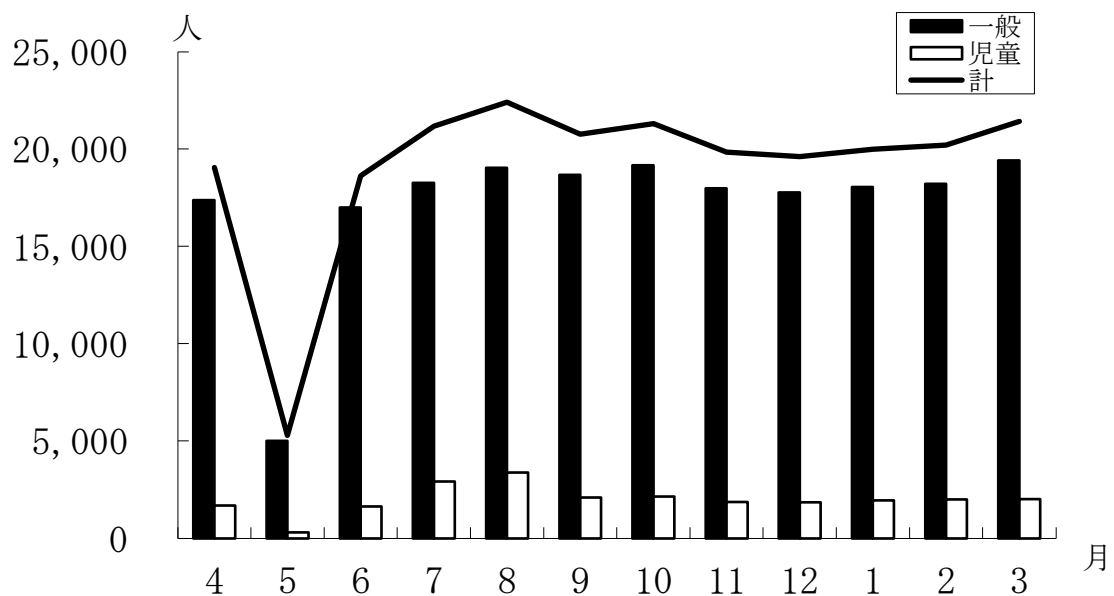
12 貸出者数

(1) 月別貸出者数

(単位：人)

月	開館日数	一般	児童	計	1日平均
4	24	17,375	1,679	19,054	793.9
5	18	4,996	292	5,288	293.8
6	28	16,992	1,626	18,618	664.9
7	29	18,260	2,917	21,177	730.2
8	29	19,043	3,367	22,410	772.8
9	28	18,673	2,097	20,770	741.8
10	29	19,166	2,137	21,303	734.6
11	28	17,980	1,855	19,835	708.4
12	27	17,763	1,844	19,607	726.2
1	26	18,051	1,943	19,994	769.0
2	26	18,211	1,986	20,197	776.8
3	29	19,407	2,015	21,422	738.7
計	321	205,917	23,758	229,675	715.5

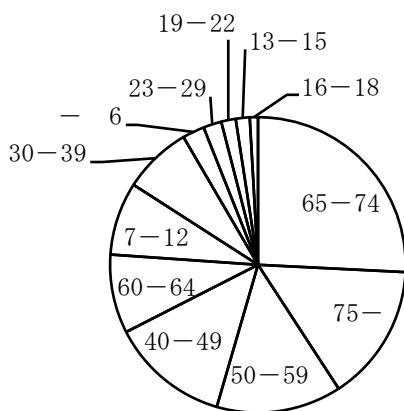
(月別貸出者数グラフ)



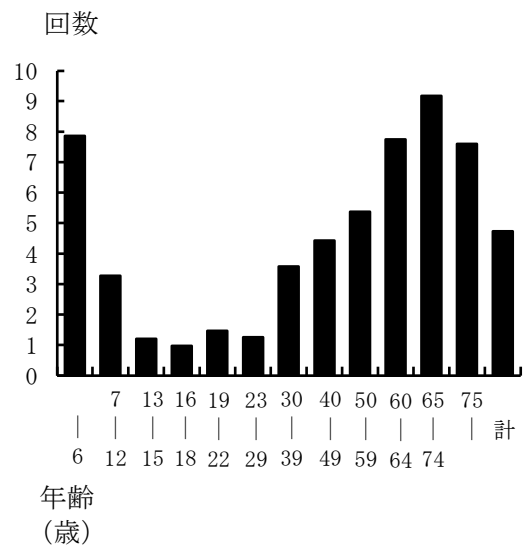
(2) 年齢別貸出者数

年 齢	貸出者数 (人)	比 率 (%)	登録者数 (人)	登録者1人当 り(回)
— 6	5,445	2.4	693	7.9
7—12	18,313	8.0	5,604	3.3
13—15	3,453	1.5	2,867	1.2
16—18	2,162	0.9	2,219	1.0
19—22	3,579	1.6	2,433	1.5
23—29	4,708	2.0	3,755	1.3
30—39	17,136	7.5	4,791	3.6
40—49	29,810	13.0	6,732	4.4
50—59	31,539	13.7	5,871	5.4
60—64	19,786	8.6	2,555	7.7
65—74	59,332	25.8	6,465	9.2
75—	34,412	15.0	4,529	7.6
計	229,675	100.0	48,514	4.7

(年齢別貸出者数グラフ)



(年齢別登録者1人当り貸出回数)



(3) 地域別貸出者数

地 域		貸 出 者 数 (人)	比 率 (%)	登 録 者 数 (人)	登録者 1人当り (回)	地 域		貸 出 者 数 (人)	比 率 (%)	登 録 者 数 (人)	登録者 1人当り (回)
青 梅	勝 沼	3,125	1.4	637	4.9	沢 井	二俣尾	3,084	1.3	554	5.6
	西分町	1,617	0.7	294	5.5		沢井	951	0.4	217	4.4
	住江町	876	0.4	185	4.7		御岳本町	314	0.1	68	4.6
	本町	1,409	0.6	334	4.2		御岳	174	0.1	39	4.5
	仲町	1,606	0.7	192	8.4		御岳山	172	0.1	27	6.4
	上町	366	0.2	85	4.3		計	4,695	2.0	905	5.2
	森下町	706	0.3	156	4.5	小 曾 木	富岡	1,232	0.5	150	8.2
	裏宿町	1,697	0.7	297	5.7		小曾木	1,514	0.7	308	4.9
	天ヶ瀬町	2,635	1.1	402	6.6		黒沢	1,124	0.5	270	4.2
	滝ノ上町	1,863	0.8	266	7.0		計	3,870	1.7	728	5.3
	大柳町	2,810	1.2	352	8.0	成木	成木	1,278	0.6	339	3.8
	日向和田	3,142	1.4	531	5.9	東 青 梅	東青梅	19,022	8.3	3,357	5.7
	計	21,852	9.5	3,731	5.9		根ヶ布	2,969	1.3	646	4.6
					師岡町		9,394	4.1	1,714	5.5	
長 淵	駒木町	2,430	1.1	518	4.7	新 町	計	31,385	13.7	5,717	5.5
	長淵	11,456	5.0	2,551	4.5		新町	27,436	11.9	6,039	4.5
	友田町	3,692	1.6	872	4.2		末広町	1,285	0.6	334	3.8
	千ヶ瀬町	11,108	4.8	2,225	5.0	計	28,721	12.5	6,373	4.5	
	計	28,686	12.5	6,166	4.7						
大 門	吹上	1,689	0.7	408	4.1	河辺	河辺町	34,400	15.0	6,054	5.7
	野上町	12,853	5.6	2,487	5.2	今 井	藤橋	3,035	1.3	1,055	2.9
	大門	6,389	2.8	1,509	4.2		今井	8,986	3.9	2,035	4.4
	塩船	908	0.4	250	3.6		計	12,021	5.2	3,090	3.9
	谷野	1,071	0.5	299	3.6	市内計	213,820	93.1	43,583	4.9	
	木野下	1,352	0.6	423	3.2	市外計	15,855	6.9	4,931	3.2	
	今寺	6,182	2.7	1,895	3.3	合計	229,675	100.0	48,514	4.7	
	計	30,444	13.3	7,271	4.2						
梅 郷	畑中	3,936	1.7	766	5.1						
	和田町	2,399	1.0	340	7.1						
	梅郷	7,167	3.1	1,513	4.7						
	柚木町	2,966	1.3	590	5.0						
	計	16,468	7.1	3,209	5.1						

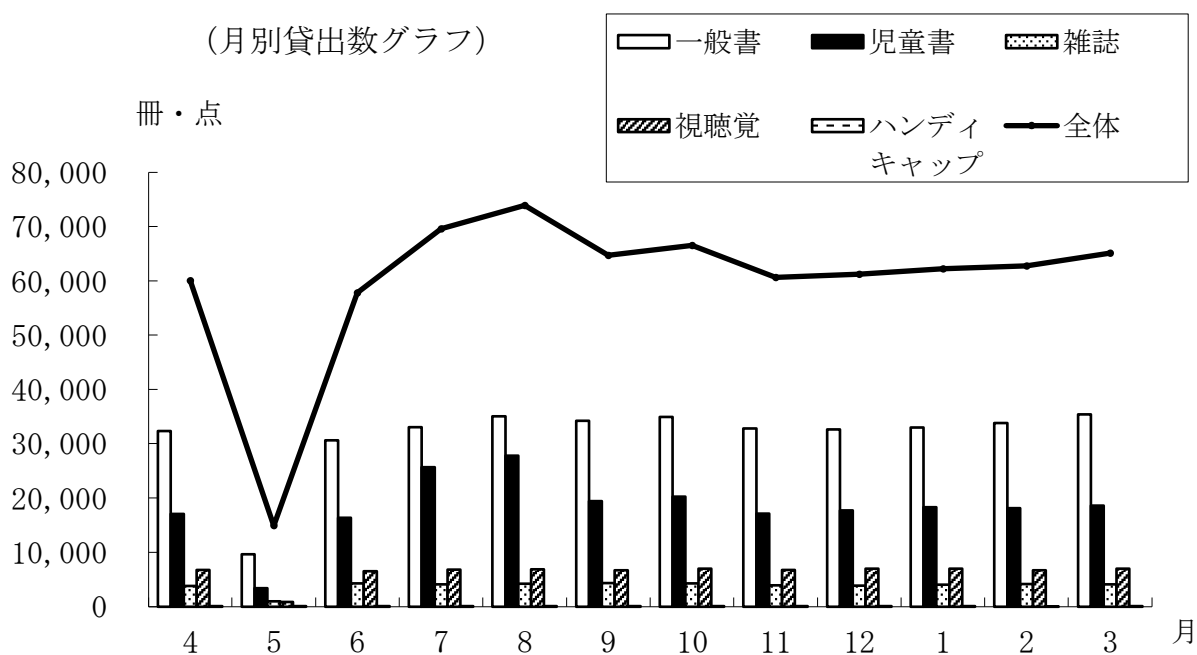
13 貸出数

(1) 月別貸出数

(単位：冊・点)

月	開館日数	図書			視聴覚	ハンディ キャップ	計	1日平均
		一般書	児童書	雑誌				
4	24	32,328	17,076	3,811	6,763	88	60,066	2,502.8
5	18	9,618	3,402	974	854	66	14,914	828.6
6	28	30,600	16,334	4,263	6,522	80	57,799	2,064.3
7	29	33,018	25,636	4,082	6,778	93	69,607	2,400.2
8	29	35,043	27,784	4,183	6,825	78	73,913	2,548.7
9	28	34,204	19,387	4,340	6,683	63	64,677	2,309.9
10	29	34,926	20,264	4,279	6,989	84	66,542	2,294.6
11	28	32,814	17,116	3,886	6,744	77	60,637	2,165.6
12	27	32,622	17,730	3,850	6,972	81	61,255	2,268.7
1	26	32,973	18,279	3,994	6,942	69	62,257	2,394.5
2	26	33,831	18,106	4,148	6,654	45	62,784	2,414.8
3	29	35,398	18,590	4,060	6,979	88	65,115	2,245.3
計	321	377,375	219,704	45,870	75,705	912	719,566	2,241.6

(月別貸出数グラフ)

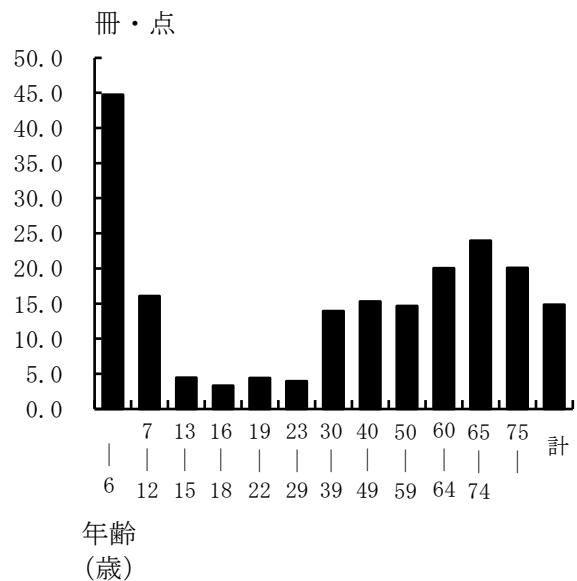
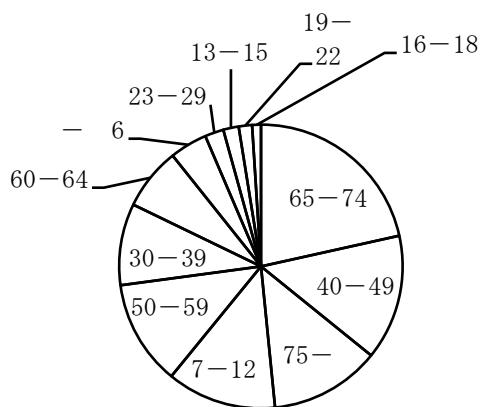


(2) 年齢別貸出数

年 齢	貸出数 (冊・点)	比 率 (%)	登録者数 (人)	登録者1人当 り (冊・点)
— 6	30,985	4.3	693	44.7
7—12	90,042	12.5	5,604	16.1
13—15	12,804	1.8	2,867	4.5
16—18	7,392	1.0	2,219	3.3
19—22	10,670	1.5	2,433	4.4
23—29	14,904	2.1	3,755	4.0
30—39	66,635	9.3	4,791	13.9
40—49	103,118	14.3	6,732	15.3
50—59	85,950	12.0	5,871	14.6
60—64	51,134	7.1	2,555	20.0
65—74	154,954	21.5	6,465	24.0
75—	90,978	12.6	4,529	20.1
計	719,566	100.0	48,514	14.8

(年齢別貸出数グラフ)

(年齢別登録者1人当り貸出数)



(3) 地域別貸出数

地 域		貸出数 (冊・点)	比率 (%)	登 録 者 数 (人)	登録者 1人当り (冊・点)	地 域		貸出数 (冊・点)	比率 (%)	登 録 者 数 (人)	登録者 1人当り (冊・点)
青 梅	勝 沼	9,770	1.4	637	15.3	沢 井	二 俣 尾	10,345	1.4	554	18.7
	西 分 町	5,502	0.8	294	18.7		沢 井	3,130	0.4	217	14.4
	住 江 町	2,484	0.3	185	13.4		御 岳 本 町	991	0.1	68	14.6
	本 町	4,590	0.6	334	13.7		御 岳	365	0.1	39	9.4
	仲 町	4,309	0.6	192	22.4		御 岳 山	511	0.1	27	18.9
	上 町	1,051	0.1	85	12.4		計	15,342	2.1	905	17.0
	森 下 町	2,017	0.3	156	12.9		小 曾 木	富 岡	3,709	0.5	150
	裏 宿 町	4,825	0.7	297	16.2	小 曾 木		5,563	0.8	308	18.1
	天ヶ瀬町	8,316	1.1	402	20.7	黒 沢		4,013	0.5	270	14.9
	滝ノ上町	5,508	0.8	266	20.7	計		13,285	1.8	728	18.2
	大 柳 町	7,973	1.1	352	22.7	成 木	成 木	4,567	0.6	339	13.5
	日向和田	9,767	1.4	531	18.4	東 青 梅	東 青 梅	56,397	7.9	3,357	16.8
	計	66,112	9.2	3,731	17.7		根ヶ布	8,682	1.2	646	13.4
駒 木 町	7,553	1.1	518	14.6	師 岡 町		26,157	3.6	1,714	15.3	
長 淵	長 淵	35,342	4.9	2,551	13.9	計	91,236	12.7	5,717	16.0	
	友 田 町	13,089	1.8	872	15.0	新 町	新 町	93,257	13.0	6,039	15.4
	千ヶ瀬町	33,318	4.6	2,225	15.0		末 広 町	4,366	0.6	334	13.1
	計	89,302	12.4	6,166	14.5		計	97,623	13.6	6,373	15.3
大 門	吹 上	5,236	0.7	408	12.8	河 辺	河 辺 町	97,527	13.6	6,054	16.1
	野 上 町	37,820	5.3	2,487	15.2	今 井	藤 橋	9,789	1.4	1,055	9.3
	大 門	21,110	2.9	1,509	14.0		今 井	29,460	4.1	2,035	14.5
	塩 船	2,677	0.4	250	10.7		計	39,249	5.5	3,090	12.7
	谷 野	3,793	0.5	299	12.7	市 内 計	666,745	92.7	43,583	15.3	
	木 野 下	5,530	0.8	423	13.1	市 外 計	52,821	7.3	4,931	10.7	
	今 寺	23,699	3.3	1,895	12.5	合 計	719,566	100.0	48,514	14.8	
	計	99,865	13.9	7,271	13.7						
梅 郷	畑 中	12,798	1.8	766	16.7						
	和 田 町	7,028	0.9	340	20.7						
	梅 郷	23,588	3.3	1,513	15.6						
	柚 木 町	9,223	1.3	590	15.6						
	計	52,637	7.3	3,209	16.4						

(注) 比率の「*0」は0.1未満の数値

(4) 分類別貸出数

ア 図書

分 類	一 般				児 童			
	貸出冊数 (冊)	比率 (%)	蔵書冊数 (冊)	回転率 (回)	貸出冊数 (冊)	比率 (%)	蔵書冊数 (冊)	回転率 (回)
0 総 記	6,997	1.9	17,294	0.4	2,255	1.0	1,701	1.3
1 哲 学 ・ 宗 教	14,420	3.8	15,741	0.9	2,548	1.2	1,435	1.8
2 歴 史 ・ 地 理	27,863	7.4	46,905	0.6	9,199	4.2	7,231	1.3
3 社 会 科 学	27,513	7.3	61,458	0.4	4,270	1.9	6,234	0.7
4 自 然 科 学	23,482	6.2	29,758	0.8	19,105	8.7	14,112	1.4
5 工 業 ・ 家 庭	38,661	10.2	36,048	1.1	7,482	3.4	5,324	1.4
6 産 業 ・ 交 通	9,420	2.5	14,005	0.7	2,367	1.1	3,847	0.6
7 芸 術 ・ スポ ーツ	20,452	5.4	35,733	0.6	22,840	10.4	13,181	1.7
8 語 学	4,433	1.2	7,794	0.6	1,674	0.8	2,161	0.8
9 文 学	204,134	54.1	157,649	1.3	46,901	21.3	58,744	0.8
E 絵 本	—	—	—	—	97,897	44.6	59,179	1.7
C 紙 芝 居	—	—	—	—	3,166	1.4	4,517	0.7
計	377,375	100.0	422,385	0.9	219,704	100.0	177,666	1.2

イ 視聴覚資料

(7) 音声資料 (CD)

分 類	貸出点数 (点)	比率 (%)	蔵書点数 (点)	回転率 (回)
音 楽	26,955	86.0	9,934	2.7
実 用	4,339	13.9	1,421	3.1
地 域 資 料	36	0.1	57	0.6
計	31,330	100.0	11,412	2.7

(4) 映像資料 (DVD)

分 類	貸出点数 (点)	比率 (%)	蔵書点数 (点)	回転率 (回)
映 画 (TV)	38,852	87.6	5,673	6.8
趣味 教養 実用 等	3,878	8.7	2,063	1.9
幼 児	1,645	3.7	448	3.7
計	44,375	100.0	8,184	5.4

(5) 資料種別別貸出数

区分	資料種別		全 蔵 書			令和3年度受入分			全蔵書中の 3年度分 貸出率(%)	3年度分の 受入数 割合(%)
			貸出数 (冊・点)	比率 (%)	蔵書数 (冊・点)	貸出数 (冊・点)	比率 (%)	受入数 (冊・点)		
一 般	0	総 記	6,966	1.0	11,346	2,118	1.8	338	30.4	3.0
	1	哲学・宗教	14,335	2.0	15,062	2,456	2.0	357	17.1	2.4
	2	歴史・地理	26,847	3.7	37,499	5,891	4.9	1,027	21.9	2.7
	3	社会科学	27,014	3.8	49,438	6,880	5.8	1,256	25.5	2.5
	4	自然科学	23,396	3.2	27,233	5,622	4.7	971	24.0	3.6
	5	工業・家庭	38,524	5.4	33,337	7,322	6.1	1,263	19.0	3.8
	6	産業・交通	9,306	1.3	12,594	2,007	1.7	440	21.6	3.5
	7	芸術・スポーツ	20,307	2.8	32,718	3,774	3.2	713	18.6	2.2
	8	語 学	4,389	0.6	6,194	924	0.8	171	21.1	2.8
	9	文 学	204,010	28.4	155,640	30,467	25.5	3,734	14.9	2.4
		計	375,094	52.2	381,061	67,461	56.5	10,270	18.0	2.7
児 童	0	総 記	2,255	0.3	1,701	267	0.2	182	11.8	10.7
	1	哲学・宗教	2,548	0.4	1,435	183	0.2	44	7.2	3.1
	2	歴史・地理	9,199	1.3	7,231	674	0.6	228	7.3	3.2
	3	社会科学	4,270	0.6	6,234	755	0.6	219	17.7	3.5
	4	自然科学	19,105	2.7	14,112	1,906	1.6	386	10.0	2.7
	5	工業・家庭	7,482	1.0	5,324	631	0.5	166	8.4	3.1
	6	産業・交通	2,367	0.3	3,847	434	0.4	115	18.3	3.0
	7	芸術・スポーツ	22,840	3.2	13,181	886	0.8	207	3.9	1.6
	8	語 学	1,674	0.2	2,161	125	0.1	38	7.5	1.8
	9	文 学	46,901	6.5	58,744	4,456	3.7	1,096	9.5	1.9
	E	絵 本	97,897	13.6	59,179	10,740	9.0	2,237	11.0	3.8
	C	紙 芝 居	3,166	0.4	4,517	132	0.1	47	4.2	1.0
		計	219,704	30.5	177,666	21,189	17.8	4,965	9.6	2.8
地域	地域資料	2,069	0.3	24,734	157	0.1	737	7.6	3.0	
参考	参考図書	212	*0	16,590	0	0.0	152	0.0	0.9	
雑誌	雑 誌	45,870	6.4	14,964	26,577	22.3	6,343	57.9	42.4	
AV	視 聴 覚	75,705	10.5	19,596	3,940	3.3	462	5.2	2.4	
HC	ハンディキャップ	912	0.1	1,631	33	*0	59	3.6	3.6	
	合 計	719,566	100.0	636,242	119,357	100.0	22,988	16.6	3.6	

(注) ・令和3年度受入分は、全蔵書の内数

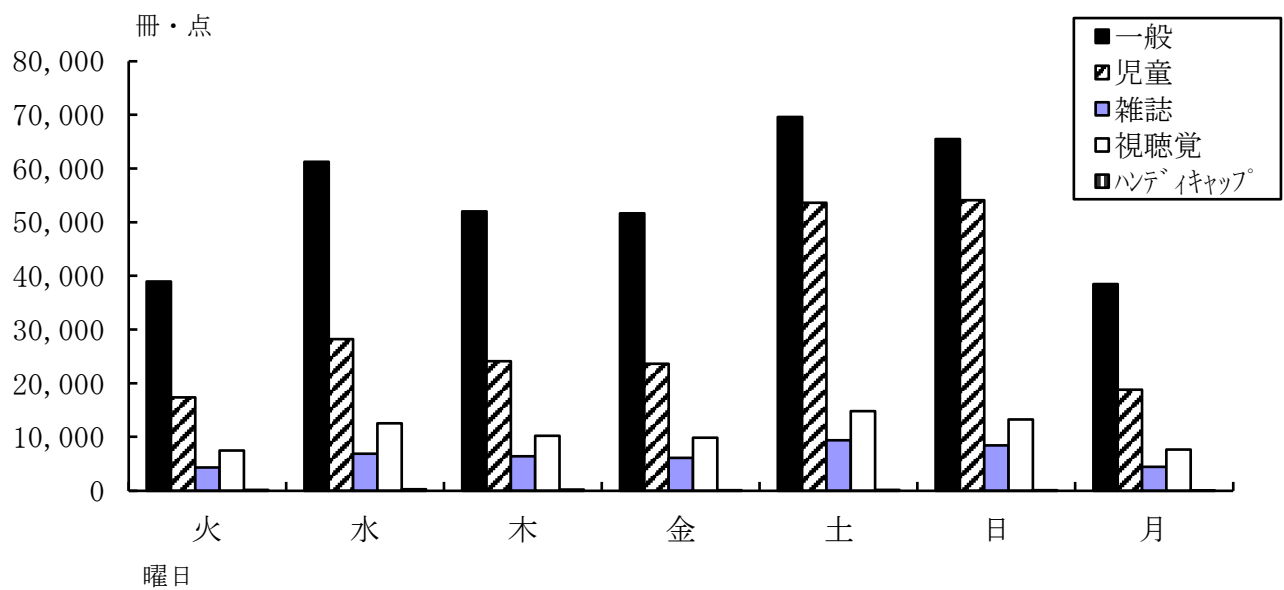
・比率の「*0」は0.1未満の数値

(6) 曜日別貸出数

(単位：冊・点)

曜日	開館日数	一般	児童	雑誌	視聴覚	ハンディ キャップ	計	1日平均
火	36	38,941	17,335	4,294	7,473	134	68,177	1,893.8
水	49	61,247	28,188	6,896	12,526	251	109,108	2,226.7
木	50	51,981	24,085	6,363	10,196	162	92,787	1,855.7
金	49	51,659	23,605	6,093	9,826	83	91,266	1,862.6
土	49	69,591	53,621	9,370	14,826	151	147,559	3,011.4
日	49	65,478	54,091	8,417	13,223	74	141,283	2,883.3
月	39	38,478	18,779	4,437	7,635	57	69,386	1,779.1
計	321	377,375	219,704	45,870	75,705	912	719,566	2,241.6

(曜日別貸出数グラフ)



(7) ベスト・リーダー

ア 一般書

順位	回数	書名	著者名	出版者
1	210	流浪の月	風 良 ゆ う	東京創元社
2	197	希望の糸	東 野 圭 吾	講 談 社
	197	52ヘルツのクジラたち	町 田 そ の こ	中央公論新社
4	187	白鳥とコウモリ	東 野 圭 吾	幻 冬 舎
5	185	そして、バトンは渡された	瀬 尾 ま い こ	文 藝 春 秋
6	172	クスノキの番人	東 野 圭 吾	実業之日本社
7	165	ブラック・ショーマンと名もなき町の殺人	東 野 圭 吾	光 文 社
8	161	沈黙のパレード[ガリレオ] [9]	東 野 圭 吾	文 藝 春 秋
9	150	少年と犬	馳 星 周	文 藝 春 秋
10	145	心淋し川	西 條 奈 加	集 英 社

イ 児童書

順位	回数	書名	著者名	出版者
1	122	A Iのサバイバル 2	ゴムドリ c o .	朝日新聞出版
2	116	ノラネコぐんだんケーキを食べる	工 藤 ノ リ コ	白 泉 社
3	111	あつかったらぬげばいい	ヨシタケシンスケ	白 泉 社
4	106	ノラネコぐんだんカレーライス	工 藤 ノ リ コ	白 泉 社
5	105	ノラネコぐんだんアイスのくに	工 藤 ノ リ コ	白 泉 社
6	104	A Iのサバイバル 1	ゴムドリ c o .	朝日新聞出版
7	100	超高層ビルのサバイバル 2	ポップコーン・ストーリー	朝日新聞出版
8	99	無人島のサバイバル	崔 徳 熙	朝日新聞出版
9	98	寄生虫のサバイバル 1	ゴムドリ c o .	朝日新聞出版
	98	ノラネコぐんだん おぼけのやま	工 藤 ノ リ コ	白 泉 社

ウ 雑誌

順位	回数	書名	著者名	出版者
1	72	暮らしの手帖 2021年02/03月早春号第10号通巻497号		暮らしの手帖社
2	67	暮らしの手帖 2021年04/05月春号第11号通巻498号		暮らしの手帖社
3	60	文藝春秋 2021年09月号		文 芸 春 秋
4	59	LDK 2021年04月号通巻94号		晋 遊 舎
5	58	オレンジページ 2021年04月17日号		オレンジページ
6	57	LDK 2021年03月号通巻93号		晋 遊 舎
7	56	LDK 2021年05月号通巻95号		晋 遊 舎
	56	オレンジページ 2021年07月02日号		オレンジページ
	56	暮らしの手帖 2020年10/11月秋号第8号通巻493号		暮らしの手帖社
	56	すてきにハンドメイド 2021年05月号通巻134号		N H K 出版

エ 視聴覚

(ア) 音声資料 (CD)

順位	回数	書名	著者名	出版者
1	48	エクスペレーションズ	竹内まりや	ワーナーミュージック・ジャパン
2	32	保存盤昭和の演歌 4		ビクターエンタテインメント
3	31	ボヘミアン・ラブソディ	クイーン	ユニバーサルミュージック
4	30	青春のエキサイトメント	あいみよん	ワーナーミュージック・ジャパン
	30	B'z The Best "ULTRA Pleasure"	B'z	
6	29	B'z The Best "ULTRA Treasure"	B'z	
7	28	CYCLE HIT 1991~1997	Spitz	ユニバーサルミュージック
	28	保存盤昭和の演歌 8		コロムビアミュージックエンタテインメント
9	27	ここにいるよ	中島みゆき	ヤマハミュージックコミュニケーションズ
	27	BOOTLEG	米津玄師	Sony Music Labels
	27	ROMANCE	宮本浩次	ユニバーサルミュージック

(イ) 映像資料 (DVD)

順位	回数	書名	著者名	出版者
1	47	天空の城ラピュタ ジブリがいっぱいCOLLECTION	宮崎駿/原作,脚本,監督	ウォルト・ディズニー・スタジオ・ジャパン
2	45	崖の上のポニョ ジブリがいっぱいCOLLECTION	宮崎駿/原作,脚本,監督	ウォルト・ディズニー・スタジオ・ジャパン
	45	となりのトトロ ジブリがいっぱいCOLLECTION	宮崎駿/原作,脚本,監督	ウォルト・ディズニー・スタジオ・ジャパン
4	40	ドラえもん のび太の宇宙小戦争 藤子・F・不二雄映画全集	芝山努/監督	小学館
5	39	風の谷のナウシカ ジブリがいっぱいCOLLECTION	宮崎駿/原作,脚本,監督	ブエナビスタホームエンターテイメント
	39	トムとジェリーの宝島	スコット・ジェラルド/監督	ワーナー・ホーム・ビデオ
7	36	耳をすませば ジブリがいっぱいCOLLECTION	近藤喜文/監督	ブエナビスタホームエンターテイメント
8	34	ゼロの焦点	野村芳太郎/監督	松竹株式会社ビデオ事業室
9	33	コクリコ坂から ジブリがいっぱいCOLLECTION	宮崎吾朗/監督	ウォルト・ディズニー・スタジオ・ジャパン
	33	新聞記者	藤井道人/監督	KADOKAWA
	33	スマホを落とすだけなのに	中田秀夫/監督	TBSテレビ

(8) ベスト・リクエスト

ア 一般書

順位	回数	書名	著者名	出版者
1	260	白鳥とコウモリ	東野圭吾	幻冬舎
2	211	52ヘルツのクジラたち	町田そのこ	中央公論新社
3	200	透明な螺旋[ガリレオ] [10]	東野圭吾	文藝春秋
4	169	小説8050	林真理子	新潮社
5	147	黒牢城	米澤穂信	KADOKAWA
6	138	琥珀の夏	辻村深月	文藝春秋
7	129	そして、バトンは渡された	瀬尾まいこ	文藝春秋
8	118	流浪の月	凧良ゆう	東京創元社
9	115	硝子の塔の殺人	知念実希人	実業之日本社
10	112	塞王の楯	今村翔吾	集英社

イ 児童書

順位	回数	書名	著者名	出版者
1	52	ふしぎ駄菓子屋銭天堂 [1]	廣嶋玲子	偕成社
2	50	あんなにあんなに	ヨシタケシンスケ	ポプラ社
3	48	あきらがあけてあげるから	ヨシタケシンスケ	PHP研究所
4	47	ふしぎ駄菓子屋銭天堂 15	廣嶋玲子	偕成社
5	45	ふしぎ駄菓子屋銭天堂 2	廣嶋玲子	偕成社
6	44	パンドロぼう	柴田ケイコ	KADOKAWA
7	40	ノラネコぐんだんと金色の魔法使い	工藤ノリコ	白泉社
8	39	にげてさがして	ヨシタケシンスケ	赤ちゃんとママ社
9	38	ふしぎ駄菓子屋銭天堂 14	廣嶋玲子	偕成社
10	37	パンドロぼう v s にせパンドロぼう	柴田ケイコ	KADOKAWA
	37	ふしぎ駄菓子屋銭天堂 13	廣嶋玲子	偕成社

ウ 雑誌

順位	回数	書名	著者名	出版者
1	30	LDK 2021年06月号通巻96号		晋遊舎
2	27	LDK 2021年08月号通巻98号		晋遊舎
3	26	LDK 2021年05月号通巻95号		晋遊舎
4	25	ハルメク 2021年06月号通巻62号		ハルメク
	25	ハルメク 2021年08月号通巻64号		ハルメク
6	24	LDK 2021年07月号通巻97号		晋遊舎
	24	LDK 2021年09月号通巻99号		晋遊舎
8	23	ハルメク 2021年05月号通巻61号		ハルメク
9	22	LDK 2021年10月号通巻100号		晋遊舎
10	21	ハルメク 2021年12月号通巻68号		ハルメク

エ 視聴覚

(ア) 音声資料 (CD)

順位	回数	書名	著者名	出版者
1	24	ここにいるよ	中島みゆき	ヤマハミュージック コミュニケーションズ
2	23	Editorial	OFFICIAL HIGEDANDISM	ポニーキャニオン
	23	おいしいパスタがあると聞いて	あいみよん	ワーナーミュージック・ジャパン
	23	SEKAI NO OWARI	SEKAINO OWARI	TOY'S FACTORY(製作)
5	22	BTS, THE BEST	B T S	ユニバーサルミュージック
	22	One Last Kiss	宇多田ヒカル	Sony Music Labels
7	20	HELP EVER HURT NEVER	FUJII KAZE	ユニバーサルミュージック
8	19	ベスト・コレクション	中森明菜	ワーナーミュージック・ジャパン
	19	MAP OF THE SOUL 7	B T S	ユニバーサルミュージック
10	18	鬼滅の刃 竈門炭治郎立志編	L i S A	アニプレックス
	18	ROMANCE	宮本浩次	ユニバーサルミュージック

(イ) 映像資料 (DVD)

順位	回数	書名	著者名	出版者
1	18	天空の城ラピュタ ジブリがいっぱいCOLLECTION	宮崎駿/原作, 脚本, 監督	ウォルト・ディズニー・ スタジオ・ジャパン
2	16	映画すみっコぐらし とびだす絵本とひみつのコ	まんきゅう/監督	D M M . c o m
	16	グリーンブック	ピーター・ファレリー /監督, 製作, 共同脚本	ギヤガ
	16	ノマドランド	クロエ・ジャオ /監督, 脚本, 編集, 製作	ウォルト・ディズニー・ジャパン
5	15	アナと雪の女王 2	クリス・バック/監督	ウォルト・ディズニー・ジャパン
	15	テネット	クリストファー・ノーラン /監督, 脚本, 製作	ワーナー・ブラザーズ ホームエンターテイメント
	15	2分の1の魔法	DAN SCANLON/監督	ウォルト・ディズニー・ジャパン
8	14	記憶屋 あなたを忘れない	平川雄一朗/監督	K A D O K A W A
	14	コンフィデンスマンJP プリンセス編	田中亮/監督	フジテレビジョン
	14	ストーリー・オブ・マイライフ わたしの若草物語	グレッタ・ガーウィグ/監督, 脚本	ソニー・ピクチャーズ エンタテインメント

14 蔵書数

(1) 図書分類別蔵書冊数（雑誌、視聴覚資料、ハンディキャップ資料等を除く）

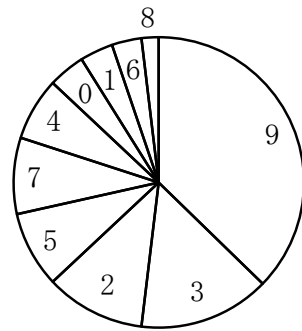
区分	分類	中央	青梅	長淵	大門	梅郷	沢井	小曾木
一般	0 総記	13,237	1,144	271	383	317	269	350
	1 哲学・宗教	10,560	1,437	559	466	578	333	309
	2 歴史・地理	30,893	3,813	1,381	1,933	1,626	1,095	1,167
	3 社会科学	44,270	5,087	1,715	1,668	1,526	996	1,011
	4 自然科学	19,081	2,352	1,054	1,109	934	699	745
	5 工業・家庭	19,105	3,304	1,842	2,068	1,848	1,176	1,262
	6 産業・交通	9,248	1,137	505	462	529	327	392
	7 芸術・スポーツ	20,989	2,790	1,673	1,692	1,824	1,074	1,052
	8 語学	4,973	752	248	279	265	184	173
	9 文学	84,615	13,415	8,272	11,204	8,384	5,729	6,052
	計	256,971	35,231	17,520	21,264	17,831	11,882	12,513
	L 地域資料(内数)	16,944	964	798	917	980	871	679
	R 参考資料(内数)	13,874	648	200	269	312	150	254
	児童	0 総記	741	129	100	102	106	108
1 哲学・宗教		628	129	92	74	82	73	74
2 歴史・地理		2,726	585	548	560	562	371	383
3 社会科学		2,921	635	312	337	289	274	283
4 自然科学		5,906	1,253	921	799	968	663	755
5 工業・家庭		2,019	539	292	322	326	293	341
6 産業・交通		1,560	413	185	172	216	243	179
7 芸術・スポーツ		2,865	883	1,198	781	1,369	1,583	1,264
8 語学		828	223	110	161	168	126	121
9 文学		18,474	6,569	4,121	5,170	3,902	3,878	4,305
E 絵本		20,081	5,727	4,788	3,892	3,890	3,698	2,823
C 紙芝居		1,510	289	267	487	344	364	192
計		60,259	17,374	12,934	12,857	12,222	11,674	10,826
合計	317,230	52,605	30,454	34,121	30,053	23,556	23,339	

(単位：冊)

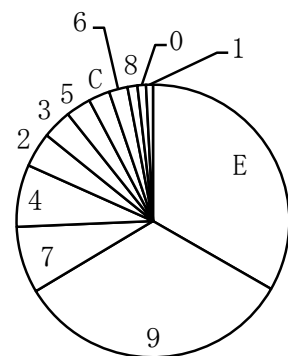
成木	新町	今井	合計	全体比率	種別比率
404	440	479	17,294	2.9%	4.1%
307	681	511	15,741	2.6%	3.7%
1,450	1,939	1,608	46,905	7.8%	11.1%
1,198	2,114	1,873	61,458	10.2%	14.6%
738	1,474	1,572	29,758	5.0%	7.0%
1,245	2,005	2,193	36,048	6.0%	8.5%
337	546	522	14,005	2.3%	3.3%
1,368	1,744	1,527	35,733	6.0%	8.5%
234	295	391	7,794	1.3%	1.9%
5,869	7,647	6,462	157,649	26.3%	37.3%
13,150	18,885	17,138	422,385	70.4%	100.0%
962	932	687	24,734	4.1%	5.9%
193	326	364	16,590	2.8%	3.9%
79	129	101	1,701	0.3%	1.0%
76	125	82	1,435	0.2%	0.8%
392	684	420	7,231	1.2%	4.1%
218	502	463	6,234	1.0%	3.5%
581	1,233	1,033	14,112	2.3%	7.9%
342	454	396	5,324	0.9%	3.0%
220	337	322	3,847	0.6%	2.2%
1,598	1,018	622	13,181	2.2%	7.4%
78	191	155	2,161	0.4%	1.2%
3,214	5,566	3,545	58,744	9.8%	33.1%
3,750	5,947	4,583	59,179	9.9%	33.3%
287	421	356	4,517	0.8%	2.5%
10,835	16,607	12,078	177,666	29.6%	100.0%
23,985	35,492	29,216	600,051	100.0%	——

(分類別蔵書冊数グラフ)

(一般)



(児童)



(2) 図書蔵書冊数増減

区 分		館 名					
		中 央	青 梅	長 淵	大 門	梅 郷	
2 年 度 末	一 般	254,738	34,875	17,357	21,147	17,634	
	児 童	59,154	17,172	12,957	12,714	12,165	
	計	313,892	52,047	30,314	33,861	29,799	
受 入	購 入	一 般	5,048	705	524	582	527
		児 童	1,649	399	345	394	314
		小 計	6,697	1,104	869	976	841
	寄 贈	一 般	443	81	236	55	69
		児 童	74	5	6	3	41
		小 計	517	86	242	58	110
	計	7,214	1,190	1,111	1,034	951	
	移 管	一 般	0	0	0	0	0
		児 童	0	0	0	0	0
計		0	0	0	0	0	
廃 棄	一 般	3,258	430	597	520	399	
	児 童	618	202	374	254	298	
	計	3,876	632	971	774	697	
3 年 度 末	一 般	256,971	35,231	17,520	21,264	17,831	
	児 童	60,259	17,374	12,934	12,857	12,222	
	計	317,230	52,605	30,454	34,121	30,053	

(単位：冊)

沢 井	小曾木	成 木	新 町	今 井	合 計
11,775	12,283	13,298	18,856	16,981	418,944
11,699	10,702	10,605	16,420	12,023	175,611
23,474	22,985	23,903	35,276	29,004	594,555
474	481	376	678	562	9,957
234	318	408	465	247	4,773
708	799	784	1,143	809	14,730
82	65	49	69	53	1,202
12	36	5	7	3	192
94	101	54	76	56	1,394
802	900	838	1,219	865	16,124
0	0	0	0	0	0
0	0	0	0	0	0
0	0	0	0	0	0
449	316	573	718	458	7,718
271	230	183	285	195	2,910
720	546	756	1,003	653	10,628
11,882	12,513	13,150	18,885	17,138	422,385
11,674	10,826	10,835	16,607	12,078	177,666
23,556	23,339	23,985	35,492	29,216	600,051

(3) 図書以外の資料

館名		中央	青梅	長淵	大門	梅郷	沢井	小曾木	成木	新町	今井	計
区分	雑											
	タイトル数	341	26	24	15	22	18	18	10	21	22	517
誌	所蔵冊数(冊)	11,701	711	380	202	315	351	331	159	406	408	14,964
新聞(紙)		32	5	4	4	3	3	4	3	4	4	66
視聴覚	音声(点)	11,412	—	—	—	—	—	—	—	—	—	11,412
	映像(点)	8,184	—	—	—	—	—	—	—	—	—	8,184
ハンディ キャップ(点)		1,631	—	—	—	—	—	—	—	—	—	1,631

このほか、中央図書館では、オンライン・データベース8件(有料6・無料2)を契約

15 団体貸出実績

登録団体数 559団体

館名		中央	青梅	長淵	大門	梅郷	沢井	小曾木	成木	新町	今井	計
区分	回数(回)	251	22	84	14	12	1	24	43	21	20	492
貸出冊数(冊)	一般	276	11	49	132	11	0	30	13	31	33	586
	児童	3,808	491	781	380	84	14	627	827	326	368	7,706
	雑誌	163	0	0	0	0	0	2	0	0	0	165
	計	4,247	502	830	512	95	14	659	840	357	401	8,457

16 協力貸出実績

館名		中央	青梅	長淵	大門	梅郷	沢井	小曾木	成木	新町	今井	計
区分	回数(回)	786	193	193	228	140	88	113	128	150	86	2,105
貸出冊数(冊)	一般	1,151	202	142	271	125	62	72	85	120	70	2,300
	児童	196	49	128	82	52	41	64	75	55	21	763
	雑誌	98	5	1	0	3	1	1	2	2	9	122
	計	1,445	256	271	353	180	104	137	162	177	100	3,185

※他自治体図書館へ貸し出した数値

17 西多摩地域広域利用実績

市町村名	登録者数 (人)	貸出者数 (人)			貸出冊・点数 (冊・点)				
		一般	児童	計	一般書	児童書	雑誌	視聴覚等	計
福生市	485	871	20	891	1,484	363	69	915	2,831
羽村市	1,961	6,190	676	6,866	11,844	7,297	1,504	2,899	23,544
あきる野市	369	916	22	938	998	383	59	1,132	2,572
瑞穂町	401	1,193	170	1,363	2,778	1,139	283	774	4,974
日の出町	100	200	3	203	474	58	14	187	733
檜原村	7	2	0	2	9	0	0	0	9
奥多摩町	284	860	231	1,091	1,453	1,659	294	437	3,843
合計	3,607	10,232	1,122	11,354	19,040	10,899	2,223	6,344	38,506
青梅市全体	48,514	205,917	23,758	229,675	377,375	219,704	45,870	75,705	718,654
全体との比率(%)	7.43	4.97	4.72	4.94	5.05	4.96	4.85	8.38	5.36

18 相互利用利用実績

市町村名	登録者数 (人)	貸出者数 (人)			貸出冊・点数 (冊・点)				
		一般	児童	計	一般書	児童書	雑誌	視聴覚等	計
飯能市	303	732	131	863	1,325	1,775	309	707	4,116
入間市	344	811	36	847	1,134	1,043	212	831	3,220
合計	647	1,543	167	1,710	2,459	2,818	521	1,538	7,336
青梅市全体	48,514	205,917	23,758	229,675	377,375	219,704	45,870	75,705	718,654
全体との比率(%)	1.33	0.75	0.70	0.74	0.65	1.28	1.14	2.03	1.02

19 ブース等利用実績 (中央図書館)

(1) DVDブース利用

利用日数 (日)	利用件数 (件)	利用件数 1日平均(件)	利用時間 (分)	利用時間 1日平均(分)	1件あたりの 利用時間(分)
143	361	2.5	33,260	232.6	92.1

5ブース。(通常時)

※ 新型コロナウイルス感染拡大防止のため4月1日～10月24日まで利用中止。10月25日から5ブースのうち2ブースを利用可能とした(各ブース1名での利用)。

(2) インターネット(HP)閲覧用端末利用

利用日数 (日)	利用件数 (件)	利用件数 1日平均(件)	利用時間 (分)	利用時間 1日平均(分)	1件あたりの 利用時間(分)
303	2,905	9.6	130,240	429.8	44.8

PCは、3台。1回の利用は60分以内。(通常時)

※ 新型コロナウイルス感染拡大防止のため、4月1日～4月26日まで2台で1日1回60分以内で利用可能とした。4月27日～5月31日まで利用中止。6月1日～10月24日まで2台で1日1回60分以内で利用可能とした。10月25日から2台で1日1回最大120分以内で利用可能とした。

(3) 情報検索用端末利用

利用日数 (日)	利用件数 (件)	利用件数 1日平均(件)	利用時間 (分)	利用時間 1日平均(分)	1件あたりの 利用時間(分)
265	105	0.4	5,330	20.1	50.8

オンライン・データベース等が利用できる専用端末。

PCは、1台。1回の利用は60分以内。(通常時)

※ 新型コロナウイルス感染拡大防止のため4月1日～4月26日まで1日1回60分以内で利用可能とした。4月27日～5月31日まで利用中止。6月1日～10月24日まで1日1回60分以内で利用可能とした。10月25日～2月15日まで1日1回最大120分以内で利用可能とした。PC保守のため、2月16日～3月28日まで利用中止。3月29日から1日1回最大120分以内で利用可能とした。

(4) CD-ROM閲覧用端末利用

利用日数 (日)	利用件数 (件)	利用件数 1日平均(件)	利用時間 (分)	利用時間 1日平均(分)	1件あたりの 利用時間(分)
303	0	0.0	0	0.0	0.0

PCは、1台。1回の利用は60分以内。(通常時)

※ 新型コロナウイルス感染拡大防止のため4月1日～4月26日まで1日1回60分以内で利用可能とした。4月27日～5月31日まで利用中止。6月1日から1日1回60分以内で利用可能とした。

(5) 閲覧室利用(1人用個室)

利用日数 (日)	利用件数 (件)	利用件数 1日平均(件)	利用時間 (分)	利用時間 1日平均(分)	1件あたりの 利用時間(分)
143	153	1.1	17,110	119.7	111.8

4部屋。1回の利用は120分以内。(通常時)

※ 新型コロナウイルス感染拡大防止のため、4月1日～10月24日まで閲覧席として2部屋開放。10月25日から1人用個室としての利用を再開した。

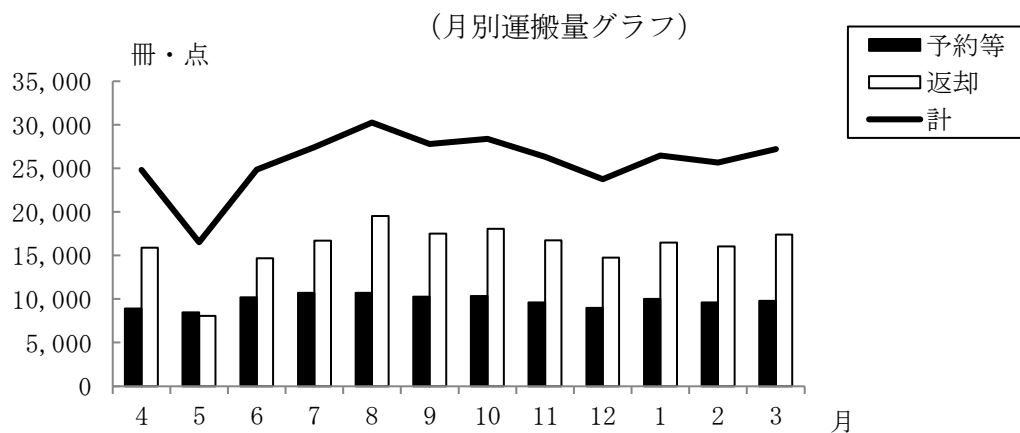
20 市内巡回車実績

(1) 月別運搬量

(単位：冊・点)

月	運回数	予約等	返却	計	1回平均
4	56	(352) 8,558	(624) 15,269	24,803	442.9
5	48	(264) 8,192	(309) 7,765	16,530	344.4
6	60	(447) 9,735	(634) 14,044	24,860	414.3
7	62	(424) 10,291	(699) 16,004	27,418	442.2
8	62	(438) 10,289	(764) 18,757	30,248	487.9
9	60	(344) 9,933	(669) 16,825	27,771	462.9
10	62	(497) 9,833	(818) 17,222	28,370	457.6
11	60	(439) 9,169	(765) 15,959	26,332	438.9
12	56	(423) 8,553	(630) 14,130	23,736	423.9
1	58	(402) 9,603	(752) 15,722	26,479	456.5
2	56	(391) 9,222	(652) 15,395	25,660	458.2
3	62	(444) 9,362	(676) 16,699	27,181	438.4
計	702	(4,865) 112,740	(7,992) 183,791	309,388	440.7

- (注) ① 1日2便運行
 ② 予約等は、予約や依頼により他館へ送付した資料の数値
 ③ 返却は、返却資料のうち所蔵館へ送付した資料の数値
 ④ () 数は、視聴覚資料数



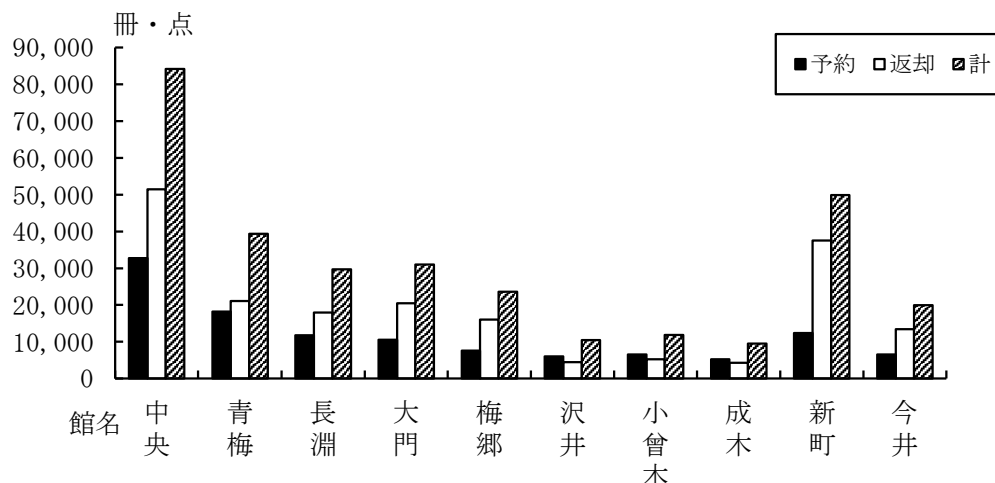
(2) 館別運搬量

(単位：冊・点)

館名	中央	青梅	長淵	大門	梅郷	沢井	小曾木	成木	新町	今井	計	
中央から	予約		4,951	3,966	4,154	3,717	941	1,200	652	10,427	2,778	32,786
	返却		12,251	7,282	6,638	4,179	3,111	3,465	3,010	7,536	3,965	51,437
	計		17,202	11,248	10,792	7,896	4,052	4,665	3,662	17,963	6,743	84,223
青梅から	予約	8,937		1,377	1,663	1,219	253	433	173	3,282	916	18,253
	返却	11,688		2,310	1,235	1,474	864	834	826	1,035	815	21,081
	計	20,625		3,687	2,898	2,693	1,117	1,267	999	4,317	1,731	39,334
長淵から	予約	5,185	1,289		1,252	784	152	261	195	1,947	680	11,745
	返却	9,054	2,502		1,084	1,174	777	824	794	1,032	685	17,926
	計	14,239	3,791		2,336	1,958	929	1,085	989	2,979	1,365	29,671
大門から	予約	4,992	1,030	886		641	161	221	128	1,897	593	10,549
	返却	9,953	2,025	1,772		974	688	1,148	986	1,664	1,231	20,441
	計	14,945	3,055	2,658		1,615	849	1,369	1,114	3,561	1,824	30,990
梅郷から	予約	3,644	644	522	660		124	173	158	1,311	378	7,614
	返却	7,038	2,309	1,396	836		1,260	745	893	849	669	15,995
	計	10,682	2,953	1,918	1,496		1,384	918	1,051	2,160	1,047	23,609
沢井から	予約	2,541	615	451	508	368		128	98	990	289	5,988
	返却	2,062	436	333	170	699		130	235	228	156	4,449
	計	4,603	1,051	784	678	1,067		258	333	1,218	445	10,437
小曾木から	予約	2,903	590	522	627	424	92		74	1,035	300	6,567
	返却	2,128	578	471	338	215	219		702	353	263	5,267
	計	5,031	1,168	993	965	639	311		776	1,388	563	11,834
成木から	予約	2,142	436	362	467	329	89	110		1,000	266	5,201
	返却	1,494	281	414	333	413	265	507		354	220	4,281
	計	3,636	717	776	800	742	354	617		1,354	486	9,482
新町から	予約	6,613	1,231	950	1,138	1,043	224	317	175		664	12,355
	返却	21,459	3,280	2,429	2,456	1,386	1,213	1,352	1,621		2,320	37,516
	計	28,072	4,511	3,379	3,594	2,429	1,437	1,669	1,796		2,984	49,871
今井から	予約	2,878	637	493	557	526	102	130	101	1,123		6,547
	返却	6,045	1,250	885	1,350	533	447	773	654	1,453		13,390
	計	8,923	1,887	1,378	1,907	1,059	549	903	755	2,576		19,937
計	予約	39,835	11,423	9,529	11,026	9,051	2,138	2,973	1,754	23,012	6,864	117,605
	返却	70,921	24,912	17,292	14,440	11,047	8,844	9,778	9,721	14,504	10,324	191,783
	計	110,756	36,335	26,821	25,466	20,098	10,982	12,751	11,475	37,516	17,188	309,388

表の見方：縦、～図書館から、横、～図書館へ
視聴覚資料を含む

(館別送付運搬量グラフ)



21 資料の再利用

(単位：冊)

区分	展示冊数	再利用冊数	実施日	備考
一般	7,085	7,085	常時	中央図書館の常設リサイクルコーナー
児童	2,026	958	1/14	市内小・中学校、保育所等対象の再利用図書展示会（全館分）
	2,837	2,837	常時	中央図書館の常設リサイクルコーナー
雑誌	6,902	6,813	—	実施日は、館により異なる
合計	18,850	17,693		

(注) ① 一般・児童は、全館分を中央図書館で展示（一部除く）

② 雑誌は中央図書館と各分館で展示

22 予算執行状況

(単位：千円)

館名	区分	図書購入費	雑誌費	新聞費	その他の資料費	その他	図書館費
中央 分館	中央	17,255	3,607	1,013	516	400,156	436,879
	分館	12,010	1,448	874	0		
計		29,265	5,055	1,887	516	400,156	436,879

(注) 中央図書館の図書購入費には、視聴覚資料購入費を含む。

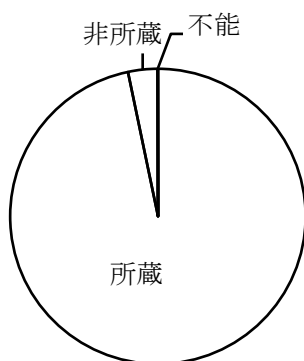
23 リクエスト数

(1) 図書

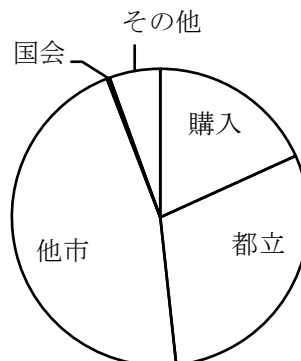
区分	館名	中央	青梅	長淵	大門	梅郷	沢井
	受付		16,437	3,046	2,286	1,925	2,513
非所蔵	所蔵	14,061	2,195	1,740	1,624	2,276	300
	購入	411	89	87	83	29	46
	借用	1,944	759	458	216	204	50
	国会	6	0	0	0	0	0
	都立	792	265	209	45	85	18
	他市	1,011	443	225	159	110	32
	その他	135	51	24	12	9	0
	不能	21	3	1	2	4	0
	紹介	0	0	0	0	1	0
	その他	21	3	1	2	3	0
充足率		99.8%	99.9%	99.9%	99.8%	99.8%	100.0%

(注) 比率の「*0」は、0.1未満の数値

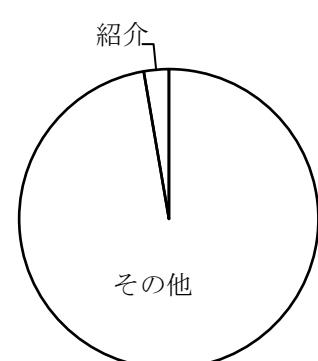
(受付内訳グラフ)



(非所蔵内訳グラフ)



(不能内訳グラフ)



(単位：冊)

小 曾 木	成 木	新 町	今 井	WEB	計	比 率
907	695	3,462	2,005	135,156	168,828	100.0%
743	661	2,925	1,633	135,156	163,314	96.7%
163	34	535	369	0	5,477	3.2%
45	15	139	65	0	1,009	0.6%
118	19	396	304	0	4,468	2.6%
0	0	0	0	0	6	*0
29	11	128	81	0	1,663	1.0%
84	8	251	213	0	2,536	1.5%
5	0	17	10	0	263	0.2%
1	0	2	3	0	37	*0
0	0	0	0	0	1	*0
1	0	2	3	0	36	*0
99.8%	100.0%	99.9%	99.8%	100.0%	99.9%	—

(2) 視聴覚資料

(単位：点)

予約数	受付数	提供数	不 能
	9,805	9,805	0
比 率		100%	0

24 50年間の実績

区分 年度	図書館数	人口 A	個人貸出数 B	蔵書数 C	蔵書 回転率 B/C	登録者		登録者1 人当りの 貸出数 B/E	職員数 D
						登録者数 E	率 E/A		
47	1	80,428	8,070	4,755	1.7	1,476	1.8	5.5	1
48	1	82,108	59,279	12,916	4.6	2,555	3.1	23.2	1
49	2	84,810	106,113	29,382	3.6	4,185	4.9	25.4	2
50	2	87,281	145,387	33,421	4.4	4,269	4.9	34.1	2
51	2	89,650	142,348	36,628	3.9	3,846	4.3	37.0	2
52	3	91,866	161,153	51,650	3.1	6,440	7.0	25.0	3
53	4	94,635	221,620	73,643	3.0	7,513	7.9	29.5	4
54	4	96,650	223,692	83,639	2.7	7,159	7.4	31.2	4
55	6	98,890	243,992	105,428	2.3	8,735	8.8	27.9	6
56	7	101,042	279,115	133,787	2.1	11,478	11.4	24.3	7
57	7	103,091	342,596	151,365	2.3	13,054	12.7	26.2	7
58	7	104,981	352,099	162,173	2.2	13,349	12.7	26.4	7
59	7	107,593	357,311	167,366	2.1	13,920	12.9	25.7	7
60	9	109,835	415,761	198,919	2.1	17,198	15.7	24.2	9
61	9	112,647	463,676	214,308	2.2	17,210	15.3	26.9	9
62	10	116,156	495,627	312,842	1.6	21,288	18.3	23.3	16
63	10	118,770	566,932	329,604	1.7	26,923	22.7	21.1	16
元	10	122,227	579,725	346,740	1.7	25,722	21.0	22.5	16
2	10	125,120	606,908	365,644	1.7	30,729	24.6	19.8	17
3	10	128,437	631,403	379,469	1.7	35,596	27.7	17.7	17
4	10	131,540	655,781	386,186	1.7	40,046	30.4	16.4	17
5	10	133,355	699,090	398,385	1.8	44,362	33.3	15.8	18
6	10	135,453	698,560	410,319	1.7	48,430	35.8	14.4	18
7	10	136,544	712,686	421,893	1.7	52,468	38.4	13.6	18
8	10	137,492	709,077	428,726	1.7	56,124	40.8	12.6	18
9	10	138,321	696,219	434,994	1.6	59,489	43.0	11.7	18
10	10	139,273	725,844	438,123	1.7	63,075	45.3	11.5	18
11	10	139,823	732,700	444,699	1.6	66,522	47.6	11.0	18
12	11	139,794	717,519	460,755	1.6	70,048	50.1	10.2	19
13	11	140,245	733,213	469,076	1.6	73,384	52.3	10.0	19
14	11	140,295	741,712	475,202	1.6	76,993	54.9	9.6	19
15	11	140,542	743,219	478,329	1.6	80,450	57.2	9.2	20
16	11	140,872	718,044	481,083	1.5	83,443	59.2	8.6	20
17	11	140,458	697,654	484,199	1.4	86,324	61.5	8.1	20

職員1人当り		図書 購入費	人口1人当り			備 考
人口	貸出数		貸出数	蔵書数	図書 購入費	
A/D	B/D	F	B/A	C/A	F/A	
人	冊・点	千円	冊・点	冊・点	円	
80,428	8,070	3,784	0.10	0.06	47	48. 2 大門図書館開館
82,108	59,279	9,256	0.72	0.16	113	梅郷図書館の図書費を含む
42,405	53,057	8,356	1.25	0.35	99	50. 1 梅郷図書館開館
43,641	72,694	3,417	1.67	0.38	39	
44,825	71,174	2,549	1.59	0.41	28	
30,622	53,718	13,649	1.75	0.56	149	53. 1 長淵図書館開館
23,659	55,405	19,750	2.34	0.78	209	53.10 沢井図書館開館
24,163	55,923	11,208	2.31	0.87	116	
16,482	40,665	23,441	2.47	1.07	237	55.10 小曾木・成木図書館開館
14,435	39,874	33,300	2.76	1.32	330	56.11 東青梅図書館開館
14,727	48,942	24,144	3.32	1.47	234	
14,997	50,300	13,598	3.35	1.54	130	
15,370	51,044	10,195	3.32	1.56	95	
12,204	46,196	40,808	3.78	1.81	372	60.10 新町・河辺図書館開館
12,516	51,519	28,560	4.11	1.90	254	
7,260	30,977	99,430	4.27	2.69	856	62.10 中央図書館開館（電算化）
7,423	35,433	59,851	4.77	2.78	504	63.10 長淵・大門・東青梅・河辺図書館ワライン開始 梅郷・新町図書館蔵書規模拡大
7,639	36,233	50,141	4.74	2.84	410	元.10 梅郷・沢井・小曾木・成木・新町図書館ワライン開始
7,360	35,700	49,060	4.85	2.92	392	2. 4 新町図書館蔵書規模拡大
7,555	37,141	43,754	4.92	2.95	341	
7,738	38,575	45,112	4.99	2.94	343	4. 4 梅郷図書館蔵書規模拡大 10 電算更新、利用者開放端末導入
7,409	38,838	46,658	5.24	2.99	350	
7,525	38,809	47,263	5.16	3.03	349	
7,586	39,594	45,420	5.22	3.09	333	
7,638	39,393	43,431	5.16	3.12	316	
7,685	38,679	42,080	5.03	3.14	304	
7,737	40,325	39,730	5.21	3.15	285	10.10 電算機更新
7,768	40,706	36,090	5.24	3.18	258	
7,358	37,764	63,701	5.13	3.30	456	12.10 今井図書館開館
7,381	38,590	41,281	5.23	3.35	294	13. 7 中央図書館 学校休業期間中の開館日の拡充開始 14. 1 ホームページ開設
7,384	39,037	38,869	5.29	3.39	277	14.10 西多摩地域図書館広域利用開始
7,027	37,161	34,624	5.29	3.40	246	
7,044	35,902	33,897	5.10	3.42	241	16.10 電算機更新、インターネット蔵書予約開始
7,023	34,883	29,419	5.00	3.45	209	17. 7 中央図書館夜間開館週2日に拡大

区分 年度	図書館数	人口 A	個人 貸出数 B	蔵書数 C	蔵書 回転率 B/C	登録者		登録者1 人当りの 貸出数 B/E	職員数 D
						登録者数 E	率 E/A		
		人	冊・点	冊・点	回	人	%	冊・点	人
18	11	140,268	681,185	491,407	1.4	89,006	63.5	7.7	21
19	12	140,183	638,749	556,957	1.1	93,033	66.4	6.9	17
20	12	139,688	1,008,172	562,787	1.8	98,933	70.8	10.2	17
21	12	139,829	1,047,786	579,275	1.8	103,189	73.8	10.2	17
22	12	139,941	1,069,075	586,230	1.8	107,025	76.5	10.0	15
23	12	139,410	1,071,482	587,238	1.8	110,574	76.5	9.7	15
24	12	138,431	1,057,036	593,703	1.8	61,657	44.5	17.1	14
25	12	137,608	997,347	599,307	1.7	65,475	47.6	15.2	14
26	12	137,108	956,028	607,335	1.6	65,636	47.9	14.6	14
27	12	136,545	929,799	609,243	1.5	67,149	49.2	13.8	14
28	10	135,570	1,017,906	581,085	1.8	68,264	50.4	14.9	—
29	10	134,708	979,508	590,811	1.7	60,219	44.7	16.3	—
30	10	133,574	926,784	597,795	1.6	56,021	41.9	16.5	—
元	10	132,593	848,895	607,589	1.4	54,183	40.9	15.7	—
2	10	131,661	621,635	615,435	1.0	51,526	39.1	12.1	—
3	10	130,762	719,566	621,278	1.2	48,514	37.1	14.8	—

- (注) ① 職員数は、館長を除く担当職員
 ② 図書購入費には、視聴覚資料を含む。

職員1人当り		図書 購入費	人口1人当り			備 考
人口	貸出数		貸出数	蔵書数	図書 購入費	
A/D	B/D	F	B/A	C/A	F/A	
人	冊・点	千円	冊・点	冊・点	円	
6,679	32,437	25,480	4.86	3.50	182	18. 4 新中央図書館開設準備係設置 学校休業期間中の月曜日開館中止
8,246	30,417	191,265	4.56	3.97	1,364	19. 11 中央図書館移転のため休館(11/27~2/29)
8,217	59,304	47,341	7.22	4.03	339	20. 3 中央図書館開館、青梅図書館開設
8,225	61,634	45,152	7.49	4.14	323	20. 4 青梅図書館開館
9,329	71,272	43,365	7.64	4.19	310	21. 8 中央図書館30分繰り上げ開館(8/1~8/31)
9,294	71,432	39,017	7.69	4.21	280	22. 8 中央図書館30分繰り上げ開館(8/1~8/31)
9,888	75,503	38,272	7.64	4.29	282	24. 8 登録者数は、過去5年間未利用者を整理 24. 10 図書館システム、電算機更新
9,829	71,239	36,380	7.25	4.36	264	25. 4 分館での視聴覚資料返却開始 25 第三次青梅市子ども読書活動推進計画策定
9,793	68,288	34,422	6.97	4.43	251	26. 10 飯能市との相互利用開始
9,753	66,414	33,234	6.81	4.46	243	27. 10 入間市との相互利用開始
—	—	37,336	7.51	4.29	275	28. 4 指定管理者による管理運営開始
—	—	36,915	7.27	4.39	274	30. 3 図書館システム、電算機更新
—	—	35,803	6.94	4.48	268	30. 4 小中学校に学校司書配置開始 31. 3 第四次青梅市子ども読書活動推進計画策定
—	—	36,198	6.40	4.58	273	2. 1 中央図書館に公衆無線LAN設置
—	—	36,695	4.72	4.67	279	
—	—	29,265	5.50	4.75	224	

青梅市の図書館 — 令和3年度事業報告書 —

令和4年 8月発行

編集・発行 青梅市中央図書館

〒198-0036

東京都青梅市河辺町10丁目8番地の1

電話 0428 (22) 6543