

青 梅 市 の 図 書 館

— 令 和 4 年 度 事 業 報 告 書 —

第一章 青梅市の概要と社会教育

1	青梅市の概要	1
2	世帯と人口の推移	1
3	青梅市図書館の沿革	2
4	組織と職員数	5

第二章 青梅市図書館

1	開館時間	6
2	休館日	6
3	個人貸出	6
4	団体貸出	6
5	青梅市図書館施設概要	7
6	中央図書館施設概要	9
7	主催および関連事業	10
8	図書館運営協議会の開催	16
9	図書館運営協議会委員	16
10	実績	20
11	登録者数	22
	(1) 月別登録者数	22
	(2) 年齢別登録者数	23
	(3) 地域別登録者数	24
12	貸出者数	25
	(1) 月別貸出者数	25
	(2) 年齢別貸出者数	26
	(3) 地域別貸出者数	27
13	貸出数	28
	(1) 月別貸出数	28
	(2) 年齢別貸出数	29
	(3) 地域別貸出数	30
	(4) 分類別貸出数	31
	(5) 資料種別別貸出数	32
	(6) 曜日別貸出数	33
	(7) ベスト・リーダー	34
	(8) ベスト・リクエスト	36
14	蔵書数	38
	(1) 図書分類別蔵書冊数	38
	(2) 図書蔵書冊数増減	40
	(3) 図書以外の資料	42
15	団体貸出実績	42

16	協力貸出実績	42
17	西多摩地域広域利用実績	43
18	相互利用利用実績	43
19	ブース等利用実績（中央図書館）	44
	（1）DVDブース利用	44
	（2）インターネット（HP）閲覧用端末利用	44
	（3）情報検索性用端末利用	44
	（4）CD-ROM閲覧用端末利用	44
	（5）閲覧室利用（1人用個室）	44
20	市内巡回車実績	45
	（1）月別運搬量	45
	（2）館別運搬量	46
21	資料の再利用	47
22	予算執行状況	47
23	リクエスト数	48
	（1）図書	48
	（2）視聴覚資料	49
24	51年間の実績	50

第一章 青梅市の概要と社会教育

1 青梅市の概要

市制施行 昭和26年4月1日
面積 103.31km² 東西17.2km、南北9.0km
位置 東経139度16分30秒、北緯35度47分16秒
海拔186.6m（市役所の位置）
東京都の瑞穂町、羽村市、あきる野市、日の出町、奥多摩町、埼玉県入間市、飯能市の7市町に隣接しています。

青梅市は、都心から西へ約50kmに位置し、秩父多摩甲斐国立公園の玄関口として、豊かな自然に恵まれた都市です。関東山地が平野部と接し、東側に向けて扇状の武蔵野台地を形成しており、その扇の要に当たります。

豊かな森林を背景として東西を貫く多摩川は、市民に、憩いと潤いを与えるとともに、首都圏における観光・レクリエーションの場として賑わっています。

2 世帯と人口の推移

年次	世帯	人口	男	女
31(令和元)	63,142世帯	134,086人	67,393人	66,693人
2	63,432世帯	133,032人	66,794人	66,238人
3	63,894世帯	132,145人	66,357人	65,788人
4	64,324世帯	131,124人	65,846人	65,278人
5	64,640世帯	130,274人	65,420人	64,854人

※ 数値は、毎年1月1日現在の住民登録人口（外国人登録人口含む。）

3 青梅市図書館の沿革

(1) 黎明期～都立図書館

青梅は昔から文芸活動の盛んな地域であった。その影響からか、図書館も比較的早い時期に誕生している。

第二次世界大戦中、都立日比谷、小石川、深川の図書館の本が西多摩郡に疎開してきた。それらの本を蔵書として、昭和21年、当時の青梅町長の働きかけもあり、都立青梅図書館が開館した。また、昭和24年に都立青梅図書館では、「訪問図書館」を始め、リヤカーに本を積んで「読者と青梅図書館の会」の会員を対象者として巡回した。さらに、昭和28年6月に、移動図書館「むらさき号」第1号車が配属され、同年7月から巡回業務を開始した。1台の車を青梅と立川図書館で半月ずつ交互に使用し、青梅は月の前半で、巡回範囲は西多摩郡全域と南多摩郡地区西部を巡回した。昭和33年10月からはどの都立図書館にも「むらさき号」が配車され、1郡1車制が確立した。

都立青梅図書館は、立川市の都立多摩図書館へ移転する昭和62年3月まで、青梅の図書館の中心的役割を果たしてきた。この都立青梅図書館の移譲を受け、改修後、昭和62年10月に青梅市中央図書館（現在の青梅図書館）が開館した。

(2) 青梅市の図書館

主な歩みは以下のとおり。

昭和48年 2月	青梅市の最初の図書館として大門図書館開館
昭和50年 1月	梅郷図書館開館
昭和53年 1月	長淵図書館開館
昭和53年10月	沢井図書館開館
昭和55年10月	小曾木および成木図書館開館
昭和56年11月	東青梅図書館開館
昭和60年10月	新町および河辺図書館開館
昭和62年10月	中央図書館開館（電算化）
平成 元年10月	全館電算化完了
平成 4年10月	電算更新。利用者開放端末導入。
平成10年10月	電算機更新
平成12年10月	今井図書館開館
平成14年 1月	図書館ホームページ開設

平成 14 年 10 月 西多摩地域図書館広域利用開始
平成 16 年 10 月 電算機更新。インターネット蔵書予約開始。
平成 16 年 12 月 第一次青梅市子ども読書活動推進計画策定
平成 19 年 11 月 27 日～20 年 2 月末日 中央図書館移転のため休館
平成 20 年 3 月 1 日 都市型図書館として、J R 青梅線河辺駅北口に
中央図書館開館
平成 20 年 4 月 旧中央図書館を改修し、青梅図書館開館
平成 21 年 3 月 第二次青梅市子ども読書活動推進計画策定
平成 21 年 8 月 9 時 30 分からの開館を実施（中央・1 か月間）
平成 22 年 1 月～3 月 青梅図書館休館（青梅市民センター移転・併
設のため館内改修工事実施）
平成 22 年 8 月 9 時 30 分からの開館を実施（中央・1 か月間）
平成 23 年 3 月 東日本大震災による計画停電の影響で6 日間の休館
平成 24 年 7 月末～8 月末 9 時 30 分からの開館を実施（中央）
平成 24 年 10 月 図書館システムおよび電算機更新
平成 25 年 4 月 分館での視聴覚資料返却開始
平成 26 年 3 月 第三次青梅市子ども読書活動推進計画策定
平成 26 年 10 月 埼玉県飯能市と相互利用を開始
平成 27 年度～ 学校連携モデル校事業開始（平成 30 年度から「学校
連携推進重点校」として継続）
平成 27 年 8 月 青梅市図書館基本計画策定
平成 27 年 10 月 埼玉県入間市と相互利用を開始
平成 28 年 3 月 31 日 東青梅および河辺図書館を廃止
平成 28 年 4 月 1 日 T R C 青梅グループによる指定管理運営開始
平成 28 年 4 月 開館日（休館日は第 3 月・火曜日）、開館時間の拡大
（中央は曜日を問わず午前 9 時から午後 8 時まで開
館）。貸出点数の拡大（図書 10 冊まで、視聴覚資料は
3 点まで 15 日間）。
平成 28 年 5 月 託児サービス開始（中央）
平成 30 年 3 月 図書館システムおよび電算機更新
平成 30 年度～ 市内小・中学校へ学校司書配置開始（東小・中を除く）
平成 31 年 3 月 第四次青梅市子ども読書活動推進計画策定
令和 元年 4 月 16 日 青梅市民センター移転、青梅図書館は単独館へ

令和 2年 1月 22日 公衆無線LAN(Wi-Fi)サービス開始(中央)

令和 2年 3月 1日～ 新型コロナウイルス感染拡大防止対策(以下「コロナ対策」という。)として、図書館行事の中止。
2日からは図書館サービスの制限開始

令和 2年 4月 9日～5月 25日 コロナ対策の特別法に基づく「緊急事態宣言」発出による臨時休館

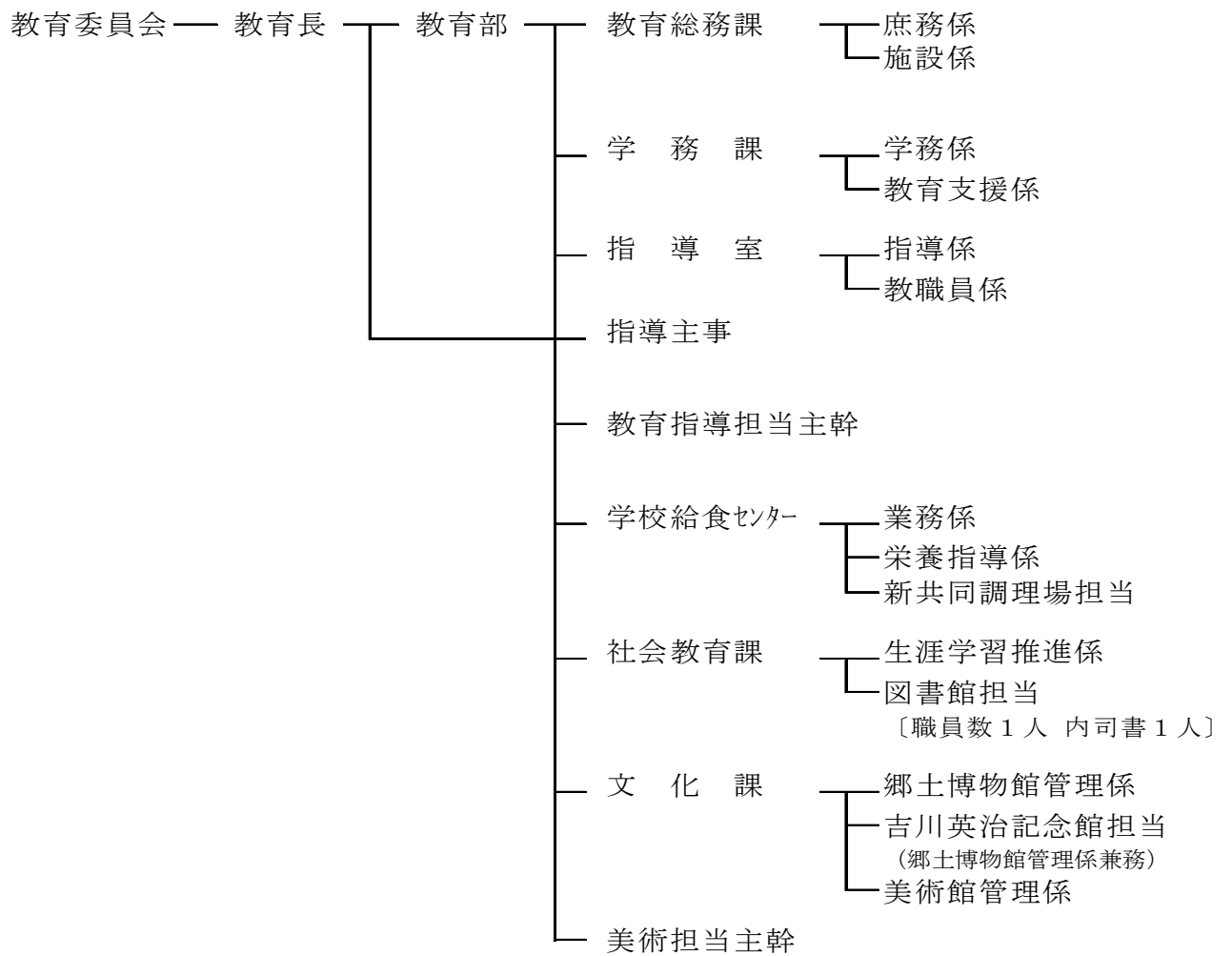
令和 2年 8月 青梅市図書館基本計画(令和3年度～7年度)策定

令和 3年 4月 27日～5月 11日 「緊急事態宣言」発出による臨時休館(コロナ対策)

令和 3年 12月 「図書除菌機」を導入(全館)(コロナ対策)

令和4年は、中央図書館の一部の空調修繕を行った。また、コロナ対策を講じながら、図書館の開館および事業を実施した。

4 組織と職員数（令和5年3月31日現在）



第二章 青梅市図書館

1 開館時間

- | | |
|-----------|-----------------|
| (1) 中央図書館 | 午前 9 時 ~ 午後 8 時 |
| (2) 分館図書館 | 午前 9 時 ~ 午後 5 時 |

2 休館日

- ・ 第 3 月曜日、第 3 火曜日（祝・休日の場合は翌平日）
- ・ 年末年始（12 月 29 日～1 月 3 日）
ただし、中央図書館のみ 12 月 29 日午前 9 時から午後 5 時まで開館
（試行）
- ・ 特別整理期間

中央図書館	5 月 31 日 ~ 6 月 5 日
分館図書館	
（青梅・大門）	6 月 6 日 ~ 6 月 10 日
（成木）	6 月 7 日 ~ 6 月 10 日
（長淵・梅郷・新町）	6 月 13 日 ~ 6 月 17 日
（沢井・小曾木・今井）	6 月 22 日 ~ 6 月 24 日
- ・ 工事による臨時休館

沢井図書館	2 月 23 日
-------	----------

3 個人貸出

市内に居住、通勤および通学の方と西多摩地域および飯能市、入間市に居住の方を対象とした登録制

- ・ 図書資料 1 人 10 冊以内 15 日以内
- ・ 視聴覚資料 1 人 3 点以内 15 日以内

4 団体貸出

青梅市内で活動している団体（社会教育関係団体・学校・地域文庫など）は、団体登録をすることにより団体内での図書館図書の利用ができます。

- ・ 1 団体 200 冊以内 2 か月以内

ただし、青梅市内の小中学校・高等学校・保育所・幼稚園（クラス単位の登録）は、1 団体 50 冊以内 1 か月以内

5 青梅市図書館施設概要

* 中央図書館（平成 20 年 3 月開設）

<所在地>

青梅市河辺町 10-8-1

☎ 0428-22-6543

FAX 0428-23-8224

<開館時間>

午前 9 時～午後 8 時

<蔵書冊数>

320,620 冊



* 長淵図書館（昭和 53 年 1 月開設）

（長淵市民センター内）

<所在地>

青梅市長淵 6-492-1

<開館時間>

午前 9 時～午後 5 時

<蔵書冊数>

31,185 冊



* 青梅図書館（平成 20 年 3 月開設）

<所在地>

青梅市仲町 268-9

<開館時間>

午前 9 時～午後 5 時

<蔵書冊数>

53,228 冊



* 大門図書館（昭和 48 年 2 月開設）

（大門市民センター内）

<所在地>

青梅市大門 2-288

<開館時間>

午前 9 時～午後 5 時

<蔵書冊数>

34,316 冊



* **梅郷図書館**（昭和 50 年 1 月開設）

（梅郷市民センター内）

<所在地>

青梅市梅郷 3 - 7 4 9 - 1

<開館時間>

午前 9 時～午後 5 時

<蔵書冊数>

30,277 冊



* **小曾木図書館**（昭和 55 年 10 月開設）

（小曾木市民センター内）

<所在地>

青梅市小曾木 3 - 1 6 5 6 - 1

<開館時間>

午前 9 時～午後 5 時

<蔵書冊数>

23,100 冊



* **沢井図書館**（昭和 53 年 10 月開設）

（沢井市民センター内）

<所在地>

青梅市沢井 2 - 6 8 2

<開館時間>

午前 9 時～午後 5 時

<蔵書冊数>

23,734 冊



* **成木図書館**（昭和 55 年 10 月開設）

（成木市民センター内）

<所在地>

青梅市成木 4 - 6 4 4

<開館時間>

午前 9 時～午後 5 時

<蔵書冊数>

24,339 冊



*** 新町図書館**（昭和 60 年 10 月開設）

（新町市民センター内）

<所在地>

青梅市新町 4 - 1 7 - 1

<開館時間>

午前 9 時～午後 5 時

<蔵書冊数>

35,793 冊



*** 今井図書館**（平成 12 年 10 月開設）

（今井市民センター内）

<所在地>

青梅市今井 2 - 9 0 8 - 1

<開館時間>

午前 9 時～午後 5 時

<蔵書冊数>

28,955 冊



6 中央図書館施設概要

(1) 所在地

青梅市河辺町 10 丁目 8 番地の 1

河辺タウンビルB「公益財団法人東京都都市づくり公社所有」2～4階

(2) 構造

鉄骨鉄筋コンクリート造 6階建

(3) 延床面積

3,440.4 m² （図書館部分）

(4) 施設概要

階 層	面積 (m ²)	概 要
2 階	1,164.71	エントランスホール（自動販売機、飲食コーナー、チャージスポット）、ブックポスト、観光ショールーム、情報検索、雑誌・新聞、音と映像、視聴ブース、ハンディキャップサービス、市民情報、対面朗読室、ボランティア室、多目的室、総合カウンター、作業室、その他
3 階	1,193.37	一般開架、ティーンズ、児童・絵本、おはなしの部屋、屋外読書テラス、サービスカウンター、児童カウンター、その他
4 階	1,082.32	調査・研究コーナー、個室閲覧ブース、屋外読書テラス、レファレンスカウンター、閉架書庫、事務室、その他

※上記のほか、青梅図書館 2～4 階に閉架書庫（420.0 m²）を置く。

7 主催および関連事業

(1) 行事

(単位：回、人)

種 別	事業名	実施期 日	回数	対 象	参加者	場 所
おはなし会	おはなし会	4.23～ 3.25	13	4歳児以上	134	中央図書館
	おはなし会	7.23～ 3.25	4	小学生以上	29	中央図書館
	おはなし会	4.16～ 3.18	12	4歳児以上	116	今井市民 センター
	おはなし会	4.2、 8.6、 12.3	3	幼児以上	22	梅郷市民 センター
	おはなし会	4.17～ 3.19	12	児童、 一般	116	青梅図書館
	うめこの時間 (おはなし会)	4.30～ 3.26	11	乳幼児以上	42	梅郷市民 センター
	おはなし会	7.26、 12.23	2	幼児以上	22	新町市民 センター
	出張おはなし会	6.13、 12.5、 2.8	18	児童	446	若草小学校
	出張おはなし会	7.7、 11.7、 11.8	7	児童	176	藤橋小学校
	出張おはなし会	9.1～ 11.29	13	児童	380	河辺小学校
	出張おはなし会	9.6、 11.28	4	児童	58	第二小学校
	ちっちゃいこのおは なし会	4.24～ 3.26	12	乳幼児と 保護者	109	中央図書館
	おはなしにちようピ ーナッツ	4.10～ 3.12	12	4歳児以上	104	中央図書館
	絵本の森	4.9～ 3.11	12	乳幼児と 保護者	89	中央図書館
	ひとりじめおはなし 会	4.3～ 3.19	66	乳幼児と 保護者	144	中央図書館
	おはなしの世界を楽 しむ	6.11	1	図書館 ボランティア	34	中央図書館
	大人のためのおはな し会	12.3	1	図書館 ボランティア	37	中央図書館
	釜の淵新緑祭 おはなし会	5.15	1	一般	41	旧宮崎家
	朗 読 会	この指とまれ！朗読 会(リーダーズあおう めと共催)	5.21	1	一般	13

(単位：回、人)

種 別	事業名	実施 期日	回数	対 象	参加者	場 所
朗 読 会	朗読で楽しむ古典の 世界「今昔物語集と 芥川龍之介」	11.20	1	一般	37	中央図書館
勉 強 会	初級おはなし学習会	5.12～ 12.8	7	おはなし会 活動予定者	32	中央図書館
	絵本のべんきょう会	5.27～ 3.10	6	おはなし会 活 動 者	144	中央図書館
映 画 会	中央図書館映画会	4.24～ 3.26	12	一般	371	中央図書館
	中央図書館子ども映 画会	7.31、 12.25、 3.26	3	児童、 一般	78	中央図書館
	はじめての上映会	6.12	1	乳幼児	14	中央図書館
	バリアフリー上映会	12.4	1	一般	51	中央図書館
講 座	「野菜づくりのコツ と裏ワザ」講座	4.3	1	一般	21	中央図書館
	帰ってきた、やっち ゃんのジャズ講座	3.4	1	一般	28	中央図書館
見 学 会	施設見学 (市内小学校)	6.6～ 2.3	8	児童	374	中央図書館
	施設見学 (市内中学校)	11.25	1	生徒	6	中央図書館
	施設見学 (市内小学校)	9.6	1	児童	13	青梅図書館
	施設見学 (市内小学校)	7.6	1	児童	58	大門図書館
	施設見学 (市内小学校)	7.13	1	児童	8	小曾木図書館
	施設見学 (市内保育所)	2.9	1	幼児	24	小曾木図書館
	施設見学 (市内小学校)	6.23	1	児童	6	成木図書館
	施設見学 (市内小学校)	12.1、 12.9	2	児童	134	新町図書館
	施設見学 (市内小学校)	11.7	1	児童	49	今井図書館
	夏休み親子見学会中 央図書館わくわく隊	8.2	1	児童と 保護者	11	中央図書館
職 場 体 験 社 会 体 験	職場体験 (市内中学校)	6.15～ 11.2	5	生徒	9	中央図書館
	10年研修 (市内中学校教諭)	8.2	1	教諭	1	中央図書館
展 示 事 業	中央図書館2階視聴 覚コーナー資料展示	4.1～ 3.31	8	一般	—	中央図書館

(単位：回、人)

種 別	事業名	実施 期日	回数	対象	参加者	場 所
展 示 事 業	中央図書館 2 階ハン ディキャップコーナ ー展示	4.1～ 3.31	5	一般	—	中央図書館
	中央図書館 3 階 資料展示	4.1～ 3.31	56	一般	—	中央図書館
	中央図書館 3 階児童 コーナー資料展示	4.1～ 3.31	39	一般	—	中央図書館
	中央図書館 4 階 資料展示	4.1～ 3.31	14	一般	—	中央図書館
	分館資料展示	4.1～ 3.31	34	一般	—	青梅図書館
	分館資料展示	4.1～ 3.31	40	一般	—	長淵図書館
	分館資料展示	4.1～ 3.31	41	一般	—	大門図書館
	分館資料展示	4.1～ 3.31	52	一般	—	梅郷図書館
	分館資料展示	4.1～ 3.31	36	一般	—	沢井図書館
	分館資料展示	4.1～ 3.31	38	一般	—	小曾木図書館
	分館資料展示	4.1～ 3.31	101	一般	—	成木図書館
	分館資料展示	4.1～ 3.31	55	一般	—	新町図書館
	分館資料展示	4.1～ 3.31	47	一般	—	今井図書館
	夏休み お楽しみ袋	7.25～ 8.8	1	一般	25袋	沢井図書館
	新春お楽しみ袋	1.4～ 1.18	1	一般	20袋	沢井図書館
	工 作	工作教室 「ポップアップカー ドを作ろう」	8.5、 8.6	2	児童	19
うめこの時間 ワークショップ		12.18	1	児童	10	梅郷図書館
そ の 他	新春おみくじ	1.4～ 1.31	1	児童	32	中央図書館
	利用者懇談会	3.19	1	一般	1	中央図書館
	読書でガチャボン	7.21～ 8.14	1	児童、 一般	470	青梅図書館
	ハロウィンバッグで かりる本	10.19～ 10.28	1	児童、 一般	72	青梅図書館

(単位：回、人)

種 別	事業名	実施 期 日	回 数	対 象	参加者	場 所
そ の 他	青梅図書館のクリスマスツリーを飾ろう！	12.1～ 12.25	1	児童、 一般	150	青梅図書館
	おみくじ新着本	1.4～ 1.7	1	児童、 一般	50	青梅図書館
	ねこのしおりプレゼント	2.22、 2.23	1	児童、 一般	112	青梅図書館
	シールを貼ってオリジナルこいのぼりをつくろう！	4.29～ 5.5	1	児童、 一般	41	長淵図書館
	きみが考える、図書館にいそうな妖怪	7.21～ 8.14	1	児童、 一般	96	長淵図書館
	フルーツ狩りをしよう！	11.12、 11.13	1	児童	50	長淵図書館
	書き出しで選ぶ1冊	12.21～ 12.28	1	児童、 一般	39	長淵図書館
	本を借りておみくじをひこう！	1.7、 1.8	1	児童、 一般	70	長淵図書館
	みんなでニッコリこいのぼりを泳がせよう	4.29～ 5.5	1	児童、 一般	46	大門図書館
	君も塗り絵博士になれるかな	7.21～ 8.31	1	児童	97	大門図書館
	ポプラディアの王さまにちょうせん！	8.1～ 8.31	1	児童	18	梅郷図書館
	手作りしおりプレゼント	11.13	1	児童、 一般	10	梅郷図書館
	新春おみくじ	1.4～ 1.6	1	児童、 一般	20	梅郷図書館
	読書週間しおりプレゼント	10.27～ 11.13	1	児童、 一般	118	沢井図書館
	クリスマスツリーを飾ろう	12.1～ 12.25	1	児童、 一般	134	沢井図書館
	四葉のクローバーを作ろう！	5.18～ 6.19	1	児童、 一般	238	小曾木図書館
	本をよんでビンゴ！	7.21～ 8.31	1	児童、 一般	27	小曾木図書館
	図書館を秋でいっぱいにしてしよう	10.1～ 11.14	1	児童、 一般	275	小曾木図書館
	ぬりえ配布	11.12、 11.13	1	児童、 一般	17	小曾木図書館
	クリスマスツリーを飾ろう	12.1～ 12.25	1	児童、 一般	146	小曾木図書館
枯れ木に花を咲かせましょう♪	4.1～ 4.10	1	児童、 一般	134	成木図書館	

(単位：回、人)

種 別	事業名	実施 期日	回数	対 象	参加者	場 所
そ の 他	こいのぼり祭り	4.23～ 5.8	1	児童、 一般	152	成木図書館
	しずくくじ引きで雨 を楽しもう♪	6.11～ 6.28	1	児童	59	成木図書館
	成木図書館夏祭り	7.23～ 8.31	1	中学生以下	174	成木図書館
	好きな本をかりて動 物にエサをあげよ う！	9.1～ 9.25	1	児童	99	成木図書館
	今年もやるよ！ワクワ ク秋まつり	10.19～ 11.20	1	児童	102	成木図書館
	成木図書館からの挑 戦状	11.12、 11.13	1	児童、 一般	24	成木図書館
	クリスマスを楽しも う！	12.10～ 12.25	1	中学生以下	36	成木図書館
	本を借りてくじをひ こう！	1.4～ 1.15	1	児童、 一般	58	成木図書館
	今年もやるよ！ハラハ ラ、ドキドキわかさ ぎ釣り	2.25～ 3.12	1	中学生以下	42	成木図書館
	イースターエッグか らうさぎをみつけよ う！	3.25～ 3.31	1	児童、 一般	71	成木図書館
	ゴールデンウイーク こどもの日 本を読 もう！楽しもう！	5.3～ 5.8	1	児童	64	新町図書館
	夏休みスタッフおす すめ本を読んでみよ う	7.9～ 8.28	1	児童、 一般	51	新町図書館
	本でビンゴ！2022	7.16～ 8.28	1	児童	163	新町図書館
	かくれんぼ絵本	11.12、 11.13	1	児童、 一般	30	新町図書館
	新春しおりプレゼン ト	1.4～ 1.8	1	児童、 一般	124	新町図書館
	本を借りた児童に 「しおり」プレゼン ト	4.27～ 5.31	1	児童	37	今井図書館
	星に願いを	7.1～ 7.7	1	児童、 一般	33	今井図書館
	わくわく！さかなつ り	7.10～ 8.14	1	児童	212	今井図書館
	とりつくおあとリー と	10.1～ 10.31	1	児童	30	今井図書館
	秋祭りだよ！ビンゴ ゲーム	10.29～ 11.30	1	児童、 一般	46	今井図書館
クリスマスイベント 書き出しで選ぶ「こ の一冊」	12.4～ 12.25	1	一般	41	今井図書館	

(単位：回、人)

種 別	事業名	実施 期日	回数	対 象	参加者	場 所
そ の 他	クリスマスイベント かくれんぼ絵本	12.4～ 12.25	1	児童	27	今井図書館
	新年運だめし！なぞ なぞに答えて応募し よう！	1.4～ 1.31	1	児童、 一般	68	今井図書館
	記念館で読書案内 ～こどもの読書週間 編～	5.7	1	児童、 一般	9	吉川英治記念館
	記念館で読書案内 ～秋の読書週間編～	11.5	1	児童、 一般	15	吉川英治記念館

(2) 子ども読書活動推進事業

(単位：回、人)

種 別	事業名	実 施 期 日	回数	対 象	参加者	場 所
講 習 会	学校図書館ボランティア ア修理講習会	11.22	1	学校図書館 ボランティア	8	河辺小学校
講 演 会	子ども読書活動推進事 業講演会 前沢明枝氏講演会	11.19	1	児童	47	中央図書館
重 点 校 事 業	菊地玉雲氏講演会 講談「玉川上水物語」	10.24	1	児童	69	河辺小学校
	中央図書館一日図書館長	10.22	1	児童	4	中央図書館
展 示 会	再利用図書展示会	2.7	1	小中学校等	25団体	市 役 所
学 校 支 援	学校図書館運営支援	4.11～ 3.22	1460 (各小学 60回 各中学校 50回)	児童、生徒 教師	—	小 中 学 校
図 書 館 を 使 っ た 調 べ る 学 習 コ ン ク ー ル	調べる学習相談窓口	7.23～ 8.7	10	児童、 生徒	32	中央図書館
	百科事典を使ってみ よう	7.16	2	児童	17	中央図書館
	第6回青梅市図書館 を使った調べる学習 コンクール審査会	10.20	1	—	6	中央図書館
	第6回青梅市図書館 を使った調べる学習 コンクール表彰式	12.3	1	—	36	市 役 所

(3) 乳幼児預かりサービス (単位：回、人)

実施回数	利用人数	実施場所
31	84	中央図書館おはなしの部屋

※ 新型コロナウイルス感染拡大防止のため4月から6月は中止。7月から1回2名で55分の預かり（通常時1回4名で60分の預かり）。

(4) 対面朗読サービス (単位：回、時間)

実施回数	延実施時間数	実施場所	朗読者
21 (遠隔3)	30 (遠隔3)	中央図書館対面朗読室 ボランティア室	図書館協力員 図書館スタッフ

※ ()内は、新型コロナウイルス感染拡大防止のため、朗読者と利用者の部屋を分けて遠隔操作にて行った回数および実施時間の内数。

8 図書館運営協議会の開催

開催日	種別	主な内容
7.13	定例会	指定管理者による図書館の管理運営について、第6回青梅市図書館を使った調べる学習コンクールについて
11.16	定例会	指定管理者による図書館の管理運営について、第6回青梅市図書館を使った調べる学習コンクールの結果について、青梅市図書館の年末閉館の試行について
3.14	定例会	指定管理者による図書館の管理運営について、令和5年度図書館事業計画について、青梅市図書館の休館について、「第五次青梅市子ども読書活動推進計画」について

9 図書館運営協議会委員

氏名	選出区分	備考	氏名	選出区分	備考
実森浩明	学校教育関係者	5.18退任	原島夕紀	社会教育関係者	7.1退任
塚田直樹		5.19就任	猪俣太郎		7.2就任
○平岡直実				清水久恵	知識経験者
園田陽子	社会教育関係者		中島健士郎		
川名政子			◎沖川伸夫		

任期：令和3年10月1日～令和5年9月30日

◎は会長、○は副会長

(図 書 館 行 事 風 景)

中央図書館

のりものの本



数字にまつわる本



あなたはどっち派



ハロウィン・魔女の本



「Me Time (自分時間)」のすすめ



分館

青梅図書館

「読書でガチャポン」



長淵図書館

「きみが考える、図書館にいそうな妖怪」



梅郷図書館

「うめこの時間」



沢井図書館

「クリスマスツリーを飾ろう！」



小曾木図書館

「はれるといいね、たなぼたさま」



成木図書館

「今年もやるよ！
ハラハラ、ドキドキわかさぎ釣り」



新町図書館

「新春 しおりプレゼント」



今井図書館

「クリスマスイベントかくれんぼ絵本」



10 実績

区分		館名					
		中央	青梅	長淵	大門	梅郷	
開館日数		330	330	330	330	330	
蔵書数 (冊・点)	図書	一般	258,953	35,533	17,993	21,260	18,012
		児童	61,667	17,695	13,192	13,056	12,265
	視聴覚	20,044	—	—	—	—	
	ハンディキャップ	1,689	—	—	—	—	
	計	342,353	53,228	31,185	34,316	30,277	
個 人	登録者数	一般	1,466 (28,485)	108 (1,294)	53 (1,878)	53 (1,970)	41 (1,318)
		児童	733 (4,935)	29 (166)	14 (187)	26 (147)	10 (135)
		計	2,199 (33,420)	137 (1,460)	67 (2,065)	79 (2,117)	51 (1,453)
	(人) 1日平均	6.7	0.4	0.2	0.2	0.2	
貸 出	貸出者数	一般	136,009	16,205	11,318	11,390	9,841
		児童	11,523	1,879	1,753	1,528	1,218
		計	147,532	18,084	13,071	12,918	11,059
	(人) 1日平均	447.1	54.8	39.6	39.1	33.5	
出	貸出数 (冊・点)	一般	218,933	34,512	25,324	25,597	19,580
		児童	103,571	15,628	17,714	13,795	12,416
		雑誌	29,879	2,387	2,390	1,496	2,724
		視聴覚	72,192	582	655	576	414
		ハンディキャップ	778	—	—	—	—
		計	425,353	53,109	46,083	41,464	35,134
1日平均	1,288.9	160.9	139.6	125.6	106.5		

- (注) ① 登録者数は、令和4年度受付数。
 () 内は、令和5年3月31日現在の登録者総数。中央図書館の登録者総数には廃止した東青梅図書館、河辺図書館の登録者数を含む。
 ② 登録者数の1日平均は、令和4年度受付数に対する数値

沢 井	小曾木	成 木	新 町	今 井	合 計
331	332	331	330	332	3,306
12,000	12,607	13,312	19,019	16,932	425,621
11,734	10,493	11,027	16,774	12,023	179,926
—	—	—	—	—	20,044
—	—	—	—	—	1,689
23,734	23,100	24,339	35,793	28,955	627,280
11 (515)	16 (380)	16 (340)	105 (2,825)	48 (1,232)	1,917 (40,237)
5 (50)	5 (33)	15 (57)	36 (280)	14 (111)	887 (6,101)
16 (565)	21 (413)	31 (397)	141 (3,105)	62 (1,343)	2,804 (46,338)
0.0	0.1	0.1	0.4	0.2	0.8
3,012	3,658	1,989	21,504	8,645	223,571
504	659	601	3,654	773	24,092
3,516	4,317	2,590	25,158	9,418	247,663
10.6	13.0	7.8	76.2	28.4	74.9
5,815	8,852	3,671	41,105	20,330	403,719
6,017	5,732	7,784	34,678	9,204	226,539
1,040	856	408	3,528	1,859	46,567
312	61	99	2,234	395	77,520
—	—	—	—	—	778
13,184	15,501	11,962	81,545	31,788	755,123
39.8	46.7	36.1	247.1	95.7	228.4

11 登録者数

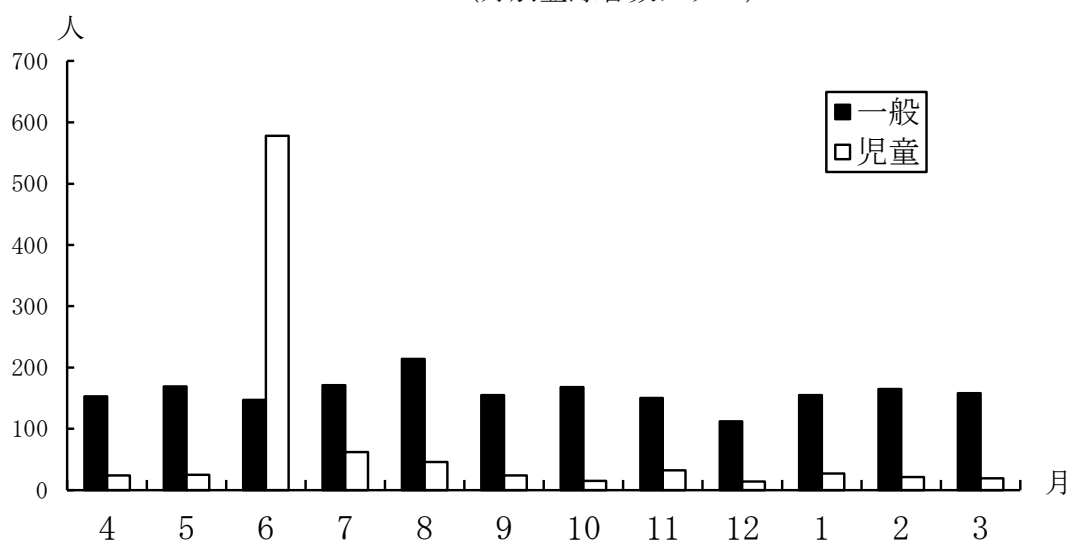
(1) 月別登録者数

(単位：人)

月	開館日数	一般	児童	計	1日平均
4	28	153	24	177	6.3
5	29	169	25	194	6.7
6	25	147	578	725	29.0
7	29	171	62	233	8.0
8	29	214	46	260	9.0
9	28	155	24	179	6.4
10	29	168	15	183	6.3
11	28	150	32	182	6.5
12	27	112	14	126	4.7
1	26	155	27	182	7.0
2	26	165	21	186	7.2
3	29	158	19	177	6.1
計	333	1,917	887	2,804	8.4

(注) 6月に小学校新1年生への図書館カード(560人)の作成を行った。

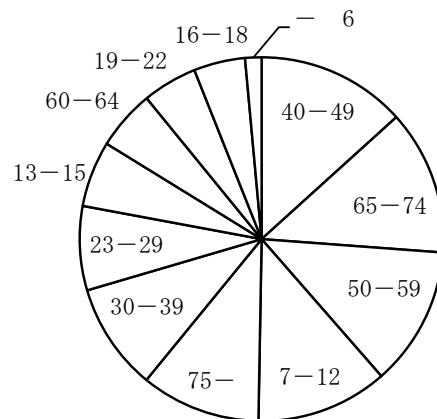
(月別登録者数グラフ)



(2) 年齢別登録者数

年 齢	登録者数 (人)	比 率
— 6	675	1.4%
7—12	5,426	11.7%
13—15	2,718	5.9%
16—18	2,113	4.6%
19—22	2,252	4.8%
23—29	3,464	7.5%
30—39	4,431	9.6%
40—49	6,167	13.3%
50—59	5,737	12.4%
60—64	2,465	5.3%
65—74	5,960	12.9%
75—	4,930	10.6%
計	46,338	100.0%

(年齢別登録者数グラフ)



(3) 地域別登録者数

地 域		登録者数 (人)	比 率 (%)	人 口 (人)	人口比 (%)	地 域		登録者数 (人)	比 率 (%)	人 口 (人)	人口比 (%)
青 梅	勝 沼	593	1.3	1,892	31.3	沢 井	二俣尾	510	1.1	1,947	26.2
	西分町	292	0.6	755	38.7		沢井	197	0.4	569	34.6
	住江町	172	0.4	510	33.7		御岳本町	64	0.1	283	22.6
	本 町	317	0.7	797	39.8		御 岳	40	0.1	184	21.7
	仲 町	184	0.4	369	49.9		御岳山	23	0.1	117	19.7
	上 町	77	0.2	224	34.4		計	834	1.8	3,100	26.9
	森下町	149	0.3	420	35.5	小 曾 木	富 岡	148	0.3	882	16.8
	裏宿町	291	0.6	808	36.0		小曾木	295	0.6	1,141	25.9
	天ヶ瀬町	394	0.9	1,040	37.9		黒 沢	261	0.6	1,132	23.1
	滝ノ上町	251	0.5	551	45.6		計	704	1.5	3,155	22.3
	大柳町	342	0.7	1,000	34.2	成木	成 木	324	0.7	1,514	21.4
	日向和田	486	1.0	1,596	30.5	東 青 梅	東青梅	3,213	7.0	8,619	37.3
	計	3,548	7.6	9,962	35.6		根ヶ布	608	1.3	2,209	27.5
					師岡町		1,676	3.6	4,420	37.9	
長 淵	駒木町	488	1.1	1,712	28.5	新 町	計	5,497	11.9	15,248	36.1
	長 淵	2,379	5.1	8,388	28.4		新 町	5,826	12.6	19,116	30.5
	友田町	823	1.8	3,351	24.6		末広町	333	0.7	1,254	26.6
	千ヶ瀬町	2,101	4.5	6,095	34.5	計	6,159	13.3	20,370	30.2	
	計	5,791	12.5	19,546	29.6						
大 門	吹 上	393	0.8	1,271	30.9	河辺	河 辺 町	5,725	12.4	15,014	38.1
	野上町	2,410	5.2	6,551	36.8	今 井	藤 橋	990	2.1	3,594	27.5
	大 門	1,464	3.2	4,489	32.6		今 井	1,935	4.2	7,002	27.6
	塩 船	259	0.6	929	27.9		計	2,925	6.3	10,596	27.6
	谷 野	290	0.6	1,105	26.2	市 内 計	41,590	89.8	129,918	32.0	
	木野下	389	0.8	1,299	29.9	市 外 計	4,748	10.2	—	—	
	今 寺	1,795	3.9	5,833	30.8	合 計	46,338	100.0	129,918	35.7	
	計	7,000	15.1	21,477	32.6						
梅 郷	畑 中	726	1.6	2,521	28.8						
	和 田 町	317	0.7	999	31.7						
	梅 郷	1,463	3.2	4,290	34.1						
	柚木町	577	1.2	2,126	27.1						
	計	3,083	6.7	9,936	31.0						

(注) 事業報告は令和5年3月末を基本とするため、人口については、最も有効な数値として「令和5年4月1日現在町丁別世帯と人口」を使用

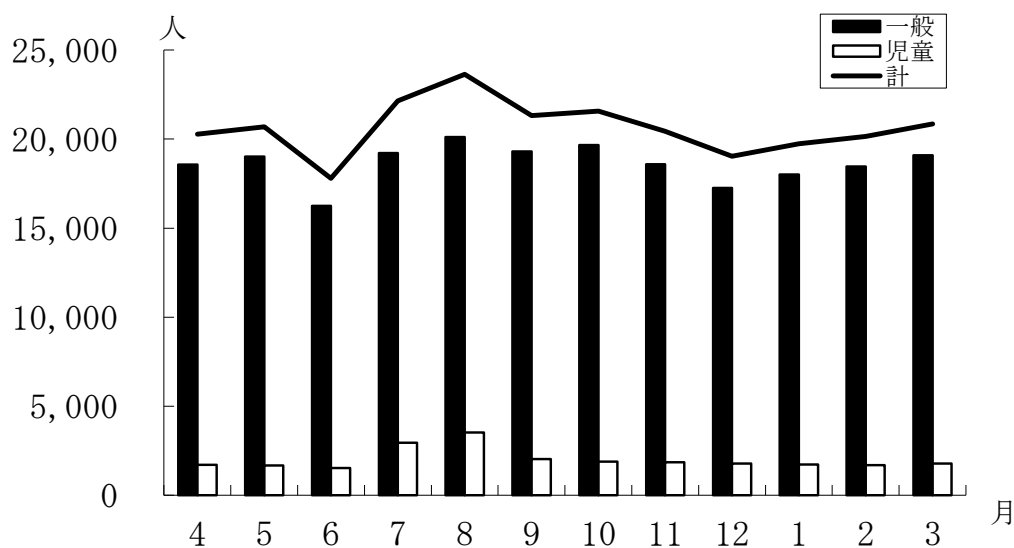
12 貸出者数

(1) 月別貸出者数

(単位：人)

月	開館日数	一般	児童	計	1日平均
4	28	18,573	1,700	20,273	724.0
5	29	19,022	1,671	20,693	713.6
6	25	16,255	1,529	17,784	711.4
7	29	19,213	2,938	22,151	763.8
8	29	20,114	3,526	23,640	815.2
9	28	19,305	2,023	21,328	761.7
10	29	19,670	1,894	21,564	743.6
11	28	18,592	1,856	20,448	730.3
12	27	17,252	1,785	19,037	705.1
1	26	18,021	1,717	19,738	759.2
2	26	18,470	1,680	20,150	775.0
3	29	19,084	1,773	20,857	719.2
計	333	223,571	24,092	247,663	743.7

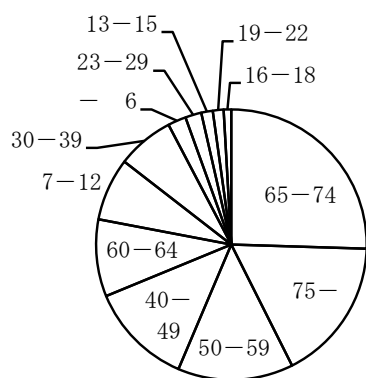
(月別貸出者数グラフ)



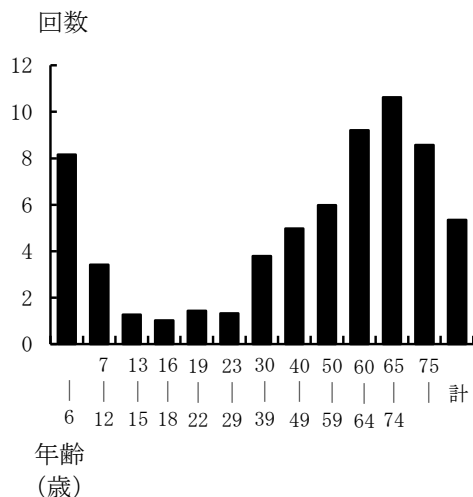
(2) 年齢別貸出者数

年 齢	貸出者数 (人)	比 率 (%)	登録者数 (人)	登録者1人当 り (回)
— 6	5,505	2.2	675	8.2
7—12	18,587	7.5	5,426	3.4
13—15	3,464	1.4	2,718	1.3
16—18	2,164	0.9	2,113	1.0
19—22	3,246	1.3	2,252	1.4
23—29	4,628	1.9	3,464	1.3
30—39	16,784	6.8	4,431	3.8
40—49	30,735	12.4	6,167	5.0
50—59	34,299	13.8	5,737	6.0
60—64	22,706	9.2	2,465	9.2
65—74	63,293	25.5	5,960	10.6
75—	42,252	17.1	4,930	8.6
計	247,663	100.0	46,338	5.3

(年齢別貸出者数グラフ)



(年齢別登録者1人当り貸出回数)



(3) 地域別貸出者数

地 域		貸 出 者 数 (人)	比 率 (%)	登 録 者 数 (人)	登録者 1人当り (回)	地 域		貸 出 者 数 (人)	比 率 (%)	登 録 者 数 (人)	登録者 1人当り (回)
青 梅	勝 沼	3,046	1.2	593	5.1	沢 井	二 俣 尾	3,122	1.3	510	6.1
	西 分 町	1,874	0.8	292	6.4		沢 井	1,067	0.4	197	5.4
	住 江 町	1,159	0.5	172	6.7		御 岳 本 町	290	0.1	64	4.5
	本 町	1,754	0.7	317	5.5		御 岳	207	0.1	40	5.2
	仲 町	2,106	0.9	184	11.4		御 岳 山	155	0.1	23	6.7
	上 町	322	0.1	77	4.2		計	4,841	2.0	834	5.8
	森 下 町	725	0.3	149	4.9	小 曾 木	富 岡	1,341	0.5	148	9.1
	裏 宿 町	2,058	0.8	291	7.1		小 曾 木	1,548	0.6	295	5.2
	天ヶ瀬町	3,290	1.3	394	8.4		黒 沢	1,150	0.5	261	4.4
	滝ノ上町	1,783	0.7	251	7.1		計	4,039	1.6	704	5.7
	大 柳 町	2,802	1.1	342	8.2	成木	成 木	1,142	0.5	324	3.5
	日向和田	3,543	1.4	486	7.3	東 青 梅	東 青 梅	19,609	7.9	3,213	6.1
計	24,462	9.8	3,548	6.9	根ヶ布		3,064	1.2	608	5.0	
駒 木 町	2,780	1.1	488	5.7	師 岡 町		11,017	4.5	1,676	6.6	
長 淵	長 淵	12,242	4.9	2,379	5.1	計	33,690	13.6	5,497	6.1	
	友 田 町	3,968	1.6	823	4.8	新 町	新 町	30,141	12.2	5,826	5.2
	千ヶ瀬町	11,698	4.7	2,101	5.6		末 広 町	1,475	0.6	333	4.4
	計	30,688	12.3	5,791	5.3		計	31,616	12.8	6,159	5.1
大 門	吹 上	1,913	0.8	393	4.9	河辺	河 辺 町	36,406	14.7	5,725	6.4
	野 上 町	14,168	5.7	2,410	5.9	今 井	藤 橋	3,351	1.4	990	3.4
	大 門	7,223	2.9	1,464	4.9		今 井	8,908	3.6	1,935	4.6
	塩 船	1,227	0.5	259	4.7		計	12,259	5.0	2,925	4.2
	谷 野	1,015	0.4	290	3.5	市 内 計	229,785	92.8	41,590	5.5	
	木 野 下	1,375	0.6	389	3.5	市 外 計	17,878	7.2	4,748	3.8	
	今 寺	6,674	2.7	1,795	3.7	合 計	247,663	100.0	46,338	5.3	
	計	33,595	13.6	7,000	4.8						
梅 郷	畑 中	3,930	1.6	726	5.4						
	和 田 町	2,488	1.0	317	7.8						
	梅 郷	7,418	3.0	1,463	5.1						
	柚 木 町	3,211	1.3	577	5.6						
	計	17,047	6.9	3,083	5.5						

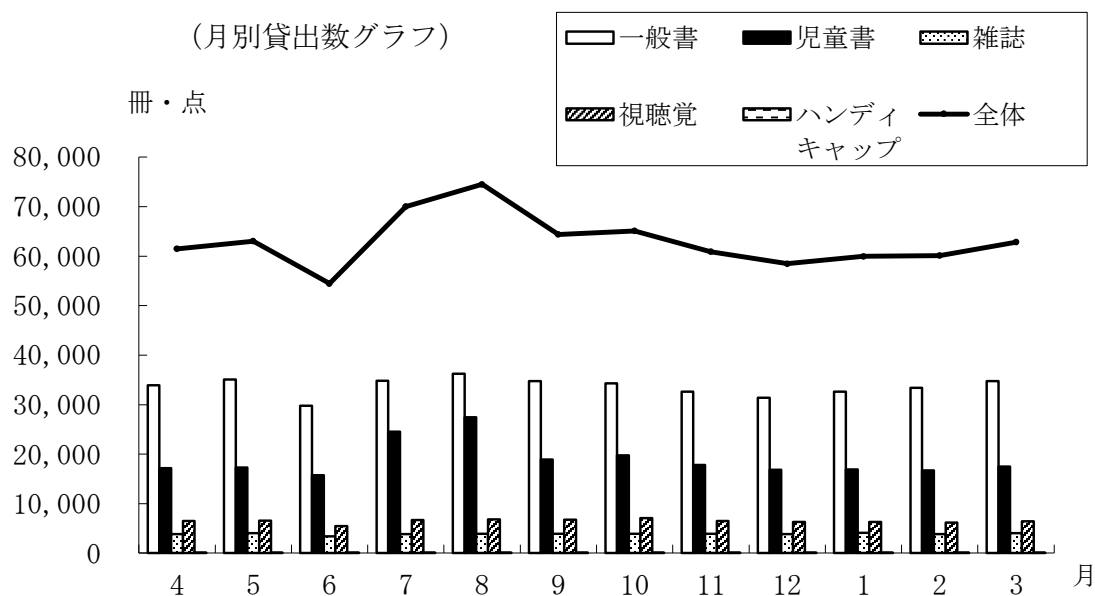
13 貸出数

(1) 月別貸出数

(単位：冊・点)

月	開館日数	図 書			視聴覚	ハンディ キャップ	計	1日平均
		一般書	児童書	雑誌				
4	28	33,906	17,137	3,857	6,500	80	61,480	2,195.7
5	29	35,103	17,290	4,012	6,570	54	63,029	2,173.4
6	25	29,807	15,746	3,384	5,437	50	54,424	2,177.0
7	29	34,790	24,563	3,874	6,687	67	69,981	2,413.1
8	29	36,270	27,417	3,912	6,813	78	74,490	2,568.6
9	28	34,724	18,904	3,908	6,767	88	64,391	2,299.7
10	29	34,285	19,741	3,894	7,096	62	65,078	2,244.1
11	28	32,635	17,829	3,881	6,485	63	60,893	2,174.8
12	27	31,416	16,844	3,839	6,292	68	58,459	2,165.1
1	26	32,619	16,908	4,102	6,275	46	59,950	2,305.8
2	26	33,383	16,687	3,844	6,158	54	60,126	2,312.5
3	29	34,781	17,473	4,060	6,440	68	62,822	2,166.3
計	333	403,719	226,539	46,567	77,520	778	755,123	2,267.6

(月別貸出数グラフ)

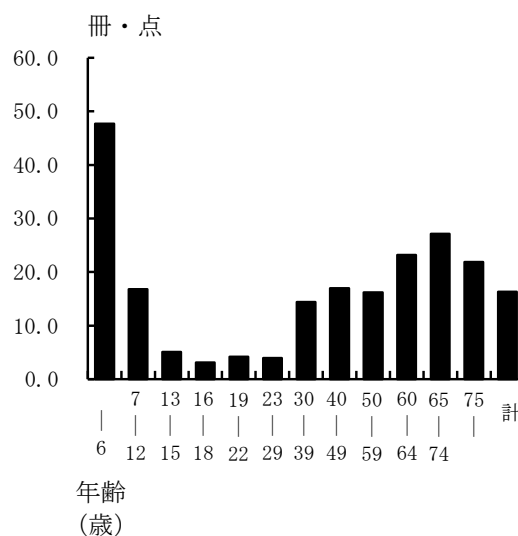
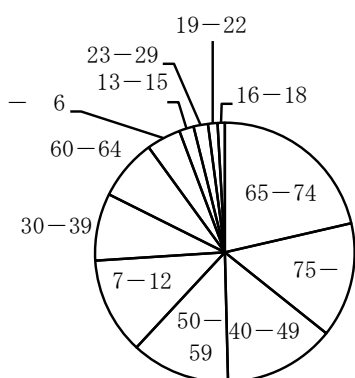


(2) 年齢別貸出数

年 齢	貸出数 (冊・点)	比 率 (%)	登録者数 (人)	登録者1人当 り (冊・点)
— 6	32,206	4.3	675	47.7
7—12	91,192	12.1	5,426	16.8
13—15	13,880	1.8	2,718	5.1
16—18	6,585	0.9	2,113	3.1
19—22	9,420	1.2	2,252	4.2
23—29	13,587	1.8	3,464	3.9
30—39	63,902	8.4	4,431	14.4
40—49	104,862	13.9	6,167	17.0
50—59	92,777	12.3	5,737	16.2
60—64	57,138	7.6	2,465	23.2
65—74	161,792	21.4	5,960	27.1
75—	107,782	14.3	4,930	21.9
計	755,123	100.0	46,338	16.3

(年齢別貸出数グラフ)

(年齢別登録者1人当り貸出数)



(3) 地域別貸出数

地 域		貸出数 (冊・点)	比率 (%)	登 録 者 数 (人)	登録者 1人当り (冊・点)	地 域		貸出数 (冊・点)	比率 (%)	登 録 者 数 (人)	登録者 1人当り (冊・点)
青 梅	勝 沼	8,996	1.2	593	15.2	沢 井	二俣尾	10,172	1.3	510	19.9
	西分町	5,881	0.8	292	20.1		沢井	3,656	0.5	197	18.6
	住江町	3,160	0.4	172	18.4		御岳本町	880	0.1	64	13.8
	本 町	5,178	0.7	317	16.3		御 岳	563	0.1	40	14.1
	仲 町	5,261	0.7	184	28.6		御岳山	445	0.1	23	19.3
	上 町	952	0.1	77	12.4		計	15,716	2.1	834	18.8
	森下町	2,073	0.3	149	13.9		小 曾 木	富 岡	4,080	0.5	148
	裏宿町	5,313	0.7	291	18.3	小曾木		5,218	0.7	295	17.7
	天ヶ瀬町	10,420	1.4	394	26.4	黒 沢		3,844	0.5	261	14.7
	滝ノ上町	5,027	0.7	251	20.0	計		13,142	1.7	704	18.7
	大柳町	7,269	0.9	342	21.3	成木	成 木	3,716	0.5	324	11.5
	日向和田	10,654	1.4	486	21.9	東 青 梅	東青梅	56,617	7.5	3,213	17.6
	計	70,184	9.3	3,548	19.8		根ヶ布	8,273	1.1	608	13.6
駒木町	8,294	1.1	488	17.0	師岡町		29,113	3.9	1,676	17.4	
長 淵	長 淵	38,943	5.2	2,379	16.4	計	94,003	12.5	5,497	17.1	
	友田町	14,757	1.9	823	17.9	新 町	新 町	98,681	13.0	5,826	16.9
	千ヶ瀬町	33,116	4.4	2,101	15.8		末広町	5,062	0.7	333	15.2
	計	95,110	12.6	5,791	16.4		計	103,743	13.7	6,159	16.8
大 門	吹 上	6,186	0.8	393	15.7	河 辺	河 辺 町	100,088	13.3	5,725	17.5
	野上町	40,442	5.3	2,410	16.8		今 井	藤 橋	11,117	1.5	990
	大門	23,197	3.1	1,464	15.8	今 井		29,082	3.8	1,935	15.0
	塩 船	3,782	0.5	259	14.6	計		40,199	5.3	2,925	13.7
	谷 野	3,569	0.5	290	12.3	市内計	696,684	92.3	41,590	16.8	
	木野下	5,232	0.7	389	13.4	市外計	58,439	7.7	4,748	12.3	
	今 寺	24,321	3.2	1,795	13.5	合計	755,123	100.0	46,338	16.3	
	計	106,729	14.1	7,000	15.2						
梅 郷	畑 中	12,481	1.7	726	17.2						
	和田町	7,558	1.0	317	23.8						
	梅 郷	23,797	3.1	1,463	16.3						
	柚木町	10,218	1.4	577	17.7						
	計	54,054	7.2	3,083	17.5						

(4) 分類別貸出数

ア 図書

分類	一 般				児 童			
	貸出冊数 (冊)	比率 (%)	蔵書冊数 (冊)	回転率 (回)	貸出冊数 (冊)	比率 (%)	蔵書冊数 (冊)	回転率 (回)
0 総 記	7,624	1.9	17,416	0.4	2,245	1.0	1,766	1.3
1 哲学・宗教	14,866	3.7	15,974	0.9	2,879	1.3	1,455	2.0
2 歴史・地理	35,368	8.7	47,093	0.8	9,329	4.1	7,348	1.3
3 社会科学	29,525	7.3	61,918	0.5	4,618	2.0	6,370	0.7
4 自然科学	25,704	6.4	30,127	0.9	20,716	9.2	14,223	1.5
5 工業・家庭	40,351	10.0	35,946	1.1	7,968	3.5	5,405	1.5
6 産業・交通	10,628	2.6	14,171	0.7	3,242	1.4	3,932	0.8
7 芸術・スポーツ	21,856	5.4	35,805	0.6	23,263	10.3	13,137	1.8
8 語 学	4,746	1.2	7,853	0.6	1,797	0.8	2,172	0.8
9 文 学	213,051	52.8	159,318	1.3	45,174	19.9	58,859	0.8
E 絵 本	—	—	—	—	102,581	45.3	60,724	1.7
C 紙 芝 居	—	—	—	—	2,727	1.2	4,535	0.6
計	403,719	100.0	425,621	0.9	226,539	100.0	179,926	1.3

イ 視聴覚資料

(ア) 音声資料 (CD)

分類	貸出点数 (点)	比率 (%)	蔵書点数 (点)	回転率 (回)
音 楽	27,455	87.7	10,190	2.7
実 用	3,800	12.2	1,433	2.7
地 域 資 料	35	0.1	58	0.6
計	31,290	100.0	11,681	2.7

(イ) 映像資料 (DVD)

分類	貸出点数 (点)	比率 (%)	蔵書点数 (点)	回転率 (回)
映 画 (TV)	40,416	87.4	5,789	7.0
趣味 教養 実用 等	3,947	8.5	2,125	1.9
幼 児	1,867	4.1	449	4.2
計	46,230	100.0	8,363	5.5

(5) 資料種別別貸出数

区分	資料種別		全 蔵 書			令和4年度受入分			全蔵書中の 4年度分 貸出率(%)	4年度分の 受入数 割合(%)
			貸出数 (冊・点)	比率 (%)	蔵書数 (冊・点)	貸出数 (冊・点)	比率 (%)	受入数 (冊・点)		
一 般	0	総 記	7,587	1.0	11,430	2,011	1.6	336	26.5	2.9
	1	哲学・宗教	14,767	2.0	15,293	2,635	2.2	378	17.8	2.5
	2	歴史・地理	34,171	4.5	37,578	6,320	5.1	930	18.5	2.5
	3	社会科学	29,075	3.8	49,619	7,568	6.1	1,259	26.0	2.5
	4	自然科学	25,632	3.4	27,572	6,564	5.3	1,100	25.6	4.0
	5	工業・家庭	40,176	5.3	33,172	7,617	6.2	1,197	19.0	3.6
	6	産業・交通	10,490	1.4	12,727	2,257	1.8	420	21.5	3.3
	7	芸術・スポーツ	21,660	2.9	32,771	3,479	2.8	651	16.1	2.0
	8	語 学	4,716	0.6	6,247	1,095	0.9	195	23.2	3.1
	9	文 学	212,929	28.2	157,280	31,511	25.6	3,642	14.8	2.3
		計	401,203	53.1	383,689	71,057	57.6	10,108	17.7	2.6
児 童	0	総 記	2,245	0.3	1,766	300	0.2	125	13.4	7.1
	1	哲学・宗教	2,879	0.4	1,455	257	0.2	52	8.9	3.6
	2	歴史・地理	9,329	1.2	7,348	663	0.5	278	7.1	3.8
	3	社会科学	4,618	0.6	6,370	732	0.6	247	15.9	3.9
	4	自然科学	20,716	2.7	14,223	1,892	1.5	476	9.1	3.3
	5	工業・家庭	7,968	1.1	5,405	781	0.6	238	9.8	4.4
	6	産業・交通	3,242	0.4	3,932	519	0.4	144	16.0	3.7
	7	芸術・スポーツ	23,263	3.1	13,137	923	0.8	221	4.0	1.7
	8	語 学	1,797	0.2	2,172	209	0.2	52	11.6	2.4
	9	文 学	45,174	6.0	58,859	4,622	3.8	1,132	10.2	1.9
	E	絵 本	102,581	13.6	60,724	10,677	8.7	2,117	10.4	3.5
	C	紙 芝 居	2,727	0.4	4,535	92	0.1	40	3.4	0.9
		計	226,539	30.0	179,926	21,667	17.6	5,122	9.6	2.8
地域	地域資料	2,395	0.3	25,213	146	0.1	779	6.1	3.1	
参考	参考図書	121	*0	16,719	0	0.0	173	0.0	1.0	
雑誌	雑 誌	46,567	6.2	14,969	25,897	21.0	6,101	55.6	40.8	
AV	視 聴 覚	77,520	10.3	20,044	4,537	3.7	535	5.9	2.7	
HIC	ハンディキャップ	778	0.1	1,689	44	*0	58	5.7	3.4	
	合 計	755,123	100.0	642,249	123,348	100.0	22,876	16.3	3.6	

(注) ・令和4年度受入分は、全蔵書の内数

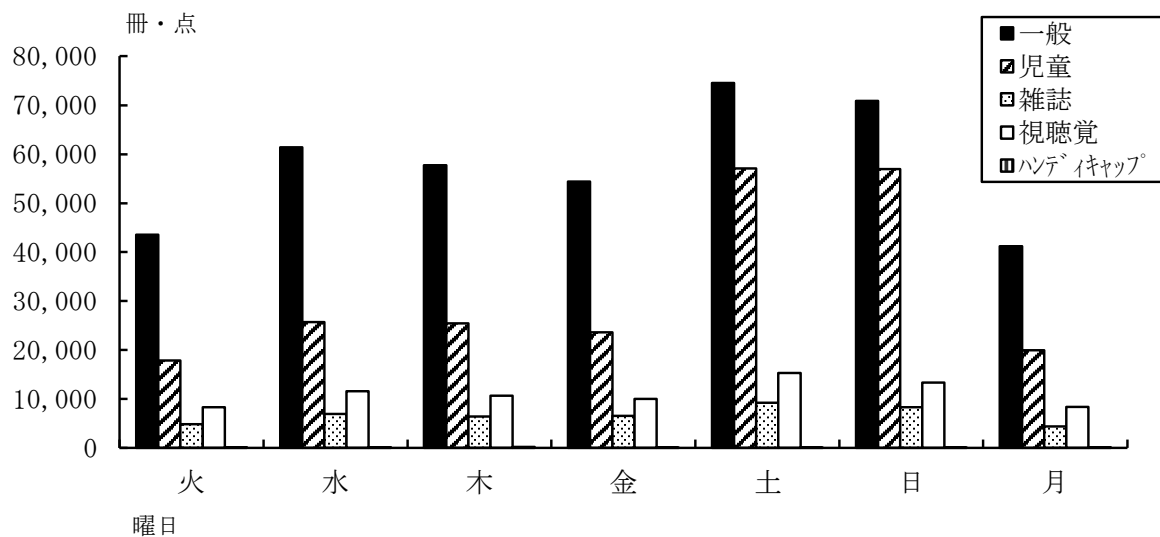
・比率の「*0」は0.1未満の数値

(6) 曜日別貸出数

(単位：冊・点)

曜日	開館日数	一般	児童	雑誌	視聴覚	ハンディ キャップ	計	1日平均
火	40	43,556	17,852	4,832	8,333	144	74,717	1,867.9
水	48	61,417	25,708	6,920	11,573	147	105,765	2,203.4
木	51	57,729	25,413	6,381	10,654	199	100,376	1,968.2
金	51	54,436	23,599	6,565	10,015	60	94,675	1,856.4
土	51	74,503	57,099	9,224	15,270	69	156,165	3,062.1
日	51	70,891	56,939	8,298	13,307	62	149,497	2,931.3
月	41	41,187	19,929	4,347	8,368	97	73,928	1,803.1
計	333	403,719	226,539	46,567	77,520	778	755,123	2,267.6

(曜日別貸出数グラフ)



(7) ベスト・リーダー
ア 一般書

順位	回数	書名	著者名	出版者
1	214	地球の歩き方 J02 高尾・御岳・奥多摩と全30市町村を完全網羅／東京多摩地域／永久保存版	地球の歩き方編集室／編集	地球の歩き方
2	210	白鳥とコウモリ	東野圭吾	幻冬舎
3	176	希望の糸	東野圭吾	講談社
4	173	ブラック・ショーマンと名もなき町の殺人	東野圭吾	光文社
5	164	52ヘルツのクジラたち	町田そのこ	中央公論新社
6	162	同志少女よ、敵を撃て	逢坂冬馬	早川書房
7	158	透明な螺旋[ガリレオ] [10]	東野圭吾	文藝春秋
8	156	沈黙のパレード[ガリレオ] [9]	東野圭吾	文藝春秋
	156	マスカレード・ゲーム	東野圭吾	集英社
	156	流浪の月	風良ゆう	東京創元社

イ 児童書

順位	回数	書名	著者名	出版者
1	130	地下鉄のサバイバル 2	ゴムドリ c o .	朝日新聞出版
2	127	地下鉄のサバイバル 1	ゴムドリ c o .	朝日新聞出版
3	126	大ピンチずかん	鈴木のりたけ	小学館
4	124	かみはこんなにくちやくちやだけど	ヨシタケシンスケ	白泉社
5	116	ノラネコぐんだんラーメンやさん	工藤ノリコ	白泉社
6	113	A I のサバイバル 2	ゴムドリ c o .	朝日新聞出版
7	111	A I のサバイバル 1	ゴムドリ c o .	朝日新聞出版
8	105	深海のサバイバル	ゴムドリ c o .	朝日新聞出版
9	102	ノラネコぐんだんケーキを食べる	工藤ノリコ	白泉社
10	101	食糧危機のサバイバル	ゴムドリ c o .	朝日新聞出版

ウ 雑誌

順位	回数	書名	著者名	出版者
1	74	暮らしの手帖 2022年02/03月早春号第16号通巻506号		暮らしの手帖社
2	73	暮らしの手帖 2022年04/05月春号第17号通巻508号		暮らしの手帖社
	73	文藝春秋 2022年04月号		文芸春秋
4	71	文藝春秋 2022年09月号		文芸春秋
5	68	文藝春秋 2022年06月号		文芸春秋
6	66	オレンジページ 2022年03月17日号		オレンジページ
	66	暮らしの手帖 2021年10/11月秋号第14号通巻503号		暮らしの手帖社
8	65	オレンジページ 2022年04月02日号		オレンジページ
	65	すてきにハンドメイド 2022年04月号通巻145号		N H K 出版
	65	文藝春秋 2022年05月号		文芸春秋

エ 視聴覚

(7) 音声資料 (CD)

順位	回数	書名	著者名	出版者
1	40	エクспレッションズ	竹内 まりや	ワーナーミュージック・ジャパン
2	33	ベスト・コレクション	中森 明菜	ワーナーミュージック・ジャパン
3	31	中島みゆき・21世紀ベストセレクション『前途』	中島 みゆき	ヤマハミュージック コミュニケーションズ
	31	保存盤昭和の演歌 8		コロムビアミュージック エンタテインメント
5	29	ここにいるよ	中島 みゆき	ヤマハミュージックコミュニケーションズ
	29	瞬間的シックスセンス	あい みよん	ワーナーミュージック・ジャパン
7	28	i n b l o o m	斉藤 壮馬	Sony Music Labels
	28	歌姫	DREAMS COME TRUE	Sony Music Direct
	28	CYCLE HIT 1991~1997	S p i t z	ユニバーサルミュージック
	28	青春のエキサイトメント	あい みよん	ワーナーミュージック・ジャパン
	28	ロング・バケーション	大滝 詠一	Sony Music Labels

(イ) 映像資料 (DVD)

順位	回数	書名	著者名	出版者
1	47	ドラえもん のび太の宇宙小戦争/映画/藤子・F・不二雄映画全集	芝山 努 / 監督	小学館
2	41	となりのトトロ ジブリがいっぱいCOLLECTION	宮崎 駿/原作, 脚本, 監督	ウォルト・ディズニー・ スタジオ・ジャパン
3	39	アクアマン	ジェームズ・ワン/監督, ストーリー	ワーナー・ブラザーズ ホームエンターテイメント
4	37	トムとジェリーの宝島	スコット・ジェラルド/監督	ワーナー・ホーム・ビデオ
5	36	天空の城ラピュタ ジブリがいっぱいCOLLECTION	宮崎 駿/原作, 脚本, 監督	ウォルト・ディズニー・ スタジオ・ジャパン
6	33	朝が来る	河瀬 直美/監督, 脚本, 撮影	キノフィルムズ
	33	男はつらいよ 50 お帰り寅さん	山田 洋次/監督, 原作	松 竹
	33	風の谷のナウシカ ジブリがいっぱいCOLLECTION	宮崎 駿/原作, 脚本, 監督	ブエナビスタホーム エンターテイメント
	33	コクリコ坂から ジブリがいっぱいCOLLECTION	宮崎 吾朗 / 監督	ウォルト・ディズニー・ スタジオ・ジャパン
10	32	みをつくし料理帖	角川 春樹/製作, 監督	映画「みをつくし料理帖」 製作委員会

(8) ベスト・リクエスト
ア 一般書

順位	回数	書名	著者名	出版者
1	183	おいしいごはんが食べられますように	高瀬隼子	講談社
2	178	夜に星を放つ	窪美澄	文藝春秋
3	164	マスカレード・ゲーム	東野圭吾	集英社
4	161	同志少女よ、敵を撃て	逢坂冬馬	早川書房
5	129	80歳の壁	和田秀樹	幻冬舎
6	123	#真相をお話します	結城真一郎	新潮社
7	117	ハヤブサ消防団	池井戸潤	集英社
8	113	三千円の使いかた	原田ひ香	中央公論新社
9	105	子宝船 きたきた捕物帖 2	宮部みゆき	P H P 研究所
10	103	教誨	柚月裕子	小学館
	103	流浪の月	風良ゆう	東京創元社

イ 児童書

順位	回数	書名	著者名	出版者
1	64	大ピンチずかん	鈴木のりたけ	小学館
2	57	香君 下 遙かな道	上橋菜穂子	文藝春秋
3	55	香君 上 西から来た少女	上橋菜穂子	文藝春秋
4	44	かみはこんなにくちゃくちゃだけど	ヨシタケシンスケ	白泉社
5	36	パンどろぼう おにぎりぼうやのたびだち	柴田ケイコ	KADOKAWA
6	34	パンどろぼう	柴田ケイコ	KADOKAWA
7	32	パンどろぼうとなぞのフランスパン	柴田ケイコ	KADOKAWA
8	30	地下鉄のサバイバル 2	ゴムドリ c o .	朝日新聞出版
9	29	ねこはるすばん	町田尚子	ほるぷ出版
10	26	地下鉄のサバイバル 1	ゴムドリ c o .	朝日新聞出版
	26	パンどろぼう v s にせパンどろぼう	柴田ケイコ	KADOKAWA

ウ 雑誌

順位	回数	書名	著者名	出版者
1	22	ハルメク 2022年07月号通巻75号		ハルメク
2	21	LDK 2022年05月号通巻107号		晋遊舎
	21	LDK 2022年06月号通巻108号		晋遊舎
	21	LDK 2022年07月号通巻109号		晋遊舎
	21	LDK 2022年10月号通巻112号		晋遊舎
	21	ハルメク 2022年08月号通巻76号		ハルメク
7	20	LDK 2022年08月号通巻110号		晋遊舎
	20	ハルメク 2022年04月号通巻72号		ハルメク
	20	ハルメク 2022年05月号通巻73号		ハルメク
10	19	LDK 2022年09月号通巻111号		晋遊舎
	19	LDK 2023年01月号通巻115号		晋遊舎
	19	ハルメク 2022年09月号通巻77号		ハルメク
	19	ハルメク 2022年12月号通巻80号		ハルメク

エ 視聴覚

(ア) 音声資料 (CD)

順位	回数	書名	著者名	出版者
1	27	狂言	A d o	ユニバーサルミュージック
	27	BADモード	宇多田ヒカル	Sony Music Labels
3	24	ザ・ベスト・オブ・クライマックス '90-'94	徳永英明	Sony Music Direct
4	23	LOVE ALL SERVE ALL	FUJII KAZE	ユニバーサルミュージック
5	21	ごはん味噌汁海苔お漬物卵焼き feat.梅干し	桑田佳祐	
	21	2020ラスト・ツアー「結果オーライ」	中島みゆき	ヤマハミュージック コミュニケーションズ
7	20	壱	優里	Sony Music Labels
8	19	Editorial	OFFICIAL HIGH DANDISM	ポニーキャニオン
	19	ザ・ベスト・オブ・クライマックス '95-'99	谷村有美	Sony Music Direct
10	18	Actor	緑黄色社会	Sony Music Labels

(イ) 映像資料 (DVD)

順位	回数	書名	著者名	出版者
1	28	ドライブ・マイ・カー インターナショナル版	濱口竜介 / 監督	カルチュア・パブリッシャーズ
2	19	映画すみっコぐらし とびだす絵本とひみつのコ	まんきゅう / 監督	D M M . c o m
	19	トップガン	トニー・スコット / 監督	パラマウント HE
4	18	明日の食卓	瀬々敬久 / 監督	バ ッ プ
	18	ノマドランド	クロエ・ジャオ / 監督, 脚本, 編集, 製作	ウォルト・ディズニー・ジャパン
6	17	人魚の眠る家	堤幸彦 / 監督	フジテレビジョン
7	16	2分の1の魔法	DAN SCANLON / 監督	ウォルト・ディズニー・ジャパン
	16	護られなかった者たちへ	瀬々敬久 / 監督	アミューズソフト
	16	ラストレター	岩井俊二 / 監督, 脚本, 編集, 原作	東 宝
10	15	総理の夫	河合勇人 / 監督	テレビ朝日

14 蔵書数

(1) 図書分類別蔵書冊数（雑誌、視聴覚資料、ハンディキャップ資料等を除く）

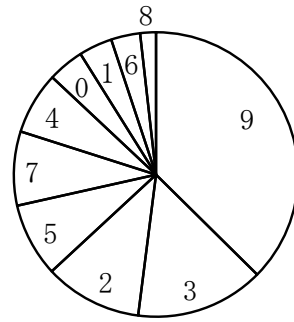
区分	分類	中央	青梅	長淵	大門	梅郷	沢井	小曾木
一 般	0 総記	13,404	1,120	290	340	323	274	349
	1 哲学・宗教	10,713	1,446	586	466	603	318	309
	2 歴史・地理	31,094	3,831	1,403	1,887	1,671	1,088	1,145
	3 社会科学	44,619	5,106	1,758	1,647	1,553	1,004	1,023
	4 自然科学	19,226	2,401	1,079	1,135	969	714	747
	5 工業・家庭	19,010	3,333	1,838	2,041	1,830	1,209	1,245
	6 産業・交通	9,385	1,146	512	469	529	333	371
	7 芸術・スポーツ	21,222	2,786	1,687	1,681	1,815	1,080	1,009
	8 語学	5,065	756	252	276	265	176	182
	9 文学	85,215	13,608	8,588	11,318	8,454	5,804	6,227
	計	258,953	35,533	17,993	21,260	18,012	12,000	12,607
	L 地域資料(内数)	17,237	968	816	906	1,010	898	716
	R 参考資料(内数)	14,044	620	200	264	311	147	254
児 童	0 総記	755	132	113	104	126	115	104
	1 哲学・宗教	639	132	93	73	86	74	67
	2 歴史・地理	2,866	591	561	585	567	378	375
	3 社会科学	2,971	653	333	343	292	284	290
	4 自然科学	6,008	1,283	946	799	1,008	654	691
	5 工業・家庭	2,077	547	300	305	339	295	325
	6 産業・交通	1,603	419	203	172	221	245	171
	7 芸術・スポーツ	2,858	886	1,219	748	1,385	1,583	1,216
	8 語学	827	226	115	156	168	125	124
	9 文学	18,808	6,578	4,174	5,198	3,849	3,838	4,040
	E 絵本	20,725	5,959	4,870	4,084	3,880	3,780	2,898
	C 紙芝居	1,530	289	265	489	344	363	192
	計	61,667	17,695	13,192	13,056	12,265	11,734	10,493
合計	320,620	53,228	31,185	34,316	30,277	23,734	23,100	

(単位：冊)

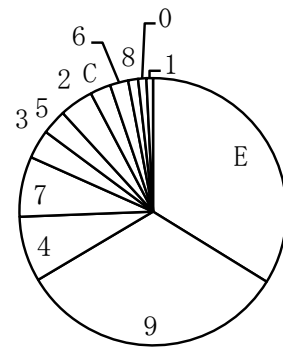
成木	新町	今井	合計	全体比率	種別比率
413	421	482	17,416	2.9%	4.1%
326	699	508	15,974	2.6%	3.8%
1,403	1,953	1,618	47,093	7.8%	11.1%
1,227	2,119	1,862	61,918	10.2%	14.6%
755	1,512	1,589	30,127	5.0%	7.1%
1,275	2,015	2,150	35,946	5.9%	8.4%
340	569	517	14,171	2.4%	3.3%
1,365	1,695	1,465	35,805	5.9%	8.4%
227	279	375	7,853	1.3%	1.8%
5,981	7,757	6,366	159,318	26.3%	37.4%
13,312	19,019	16,932	425,621	70.3%	100.0%
987	963	712	25,213	4.2%	5.9%
193	326	360	16,719	2.8%	3.9%
83	145	89	1,766	0.3%	1.0%
82	128	81	1,455	0.2%	0.8%
398	629	398	7,348	1.2%	4.1%
227	520	457	6,370	1.1%	3.5%
595	1,269	970	14,223	2.3%	7.9%
348	475	394	5,405	0.9%	3.0%
228	350	320	3,932	0.7%	2.2%
1,603	1,041	598	13,137	2.2%	7.3%
81	192	158	2,172	0.4%	1.2%
3,266	5,596	3,512	58,859	9.7%	32.7%
3,830	6,008	4,690	60,724	10.0%	33.8%
286	421	356	4,535	0.7%	2.5%
11,027	16,774	12,023	179,926	29.7%	100.0%
24,339	35,793	28,955	605,547	100.0%	—

(分類別蔵書冊数グラフ)

(一般)



(児童)



(2) 図書蔵書冊数増減

区 分		館 名					
		中 央	青 梅	長 淵	大 門	梅 郷	
3 年 度 末	一 般	256,971	35,231	17,520	21,264	17,831	
	児 童	60,259	17,374	12,934	12,857	12,222	
	計	317,230	52,605	30,454	34,121	30,053	
受 入	購 入	一 般	4,918	757	459	563	476
		児 童	1,624	428	428	446	300
		小 計	6,542	1,185	887	1,009	776
	寄 贈	一 般	427	83	227	101	112
		児 童	165	8	10	5	7
		小 計	592	91	237	106	119
計	7,134	1,276	1,124	1,115	895		
移 管	一 般	0	0	0	0	0	
	児 童	0	0	0	0	0	
	計	0	0	0	0	0	
廃 棄	一 般	3,363	538	213	668	407	
	児 童	381	115	180	252	264	
	計	3,744	653	393	920	671	
4 年 度 末	一 般	258,953	35,533	17,993	21,260	18,012	
	児 童	61,667	17,695	13,192	13,056	12,265	
	計	320,620	53,228	31,185	34,316	30,277	

(単位：冊)

沢井	小曾木	成木	新町	今井	合計
11,882	12,513	13,150	18,885	17,138	422,385
11,674	10,826	10,835	16,607	12,078	177,666
23,556	23,339	23,985	35,492	29,216	600,051
474	529	406	686	510	9,778
259	270	344	558	245	4,902
733	799	750	1,244	755	14,680
58	60	57	80	77	1,282
4	5	4	9	3	220
62	65	61	89	80	1,502
795	864	811	1,333	835	16,182
0	0	0	0	0	0
0	0	0	0	0	0
0	0	0	0	0	0
414	495	301	632	793	7,824
203	608	156	400	303	2,862
617	1,103	457	1,032	1,096	10,686
12,000	12,607	13,312	19,019	16,932	425,621
11,734	10,493	11,027	16,774	12,023	179,926
23,734	23,100	24,339	35,793	28,955	605,547

(3) 図書以外の資料

館名		中央	青梅	長淵	大門	梅郷	沢井	小曾木	成木	新町	今井	計
区分	雑	329	26	22	18	20	18	18	10	21	20	502
	誌	11,806	673	375	189	339	335	324	137	435	356	14,969
新聞(紙)		32	5	4	4	3	3	4	3	4	4	66
視聴覚	音声(点)	11,681	—	—	—	—	—	—	—	—	—	11,681
	映像(点)	8,363	—	—	—	—	—	—	—	—	—	8,363
ハンディ キャップ(点)		1,689	—	—	—	—	—	—	—	—	—	1,689

このほか、中央図書館では、オンライン・データベース8件(有料6・無料2)を契約

15 団体貸出実績

登録団体数 523団体

館名		中央	青梅	長淵	大門	梅郷	沢井	小曾木	成木	新町	今井	計
区分	回数(回)	330	35	92	16	11	6	25	70	56	48	689
貸出冊数(冊)	一般	218	28	12	8	2	1	37	38	57	2	403
	児童	3,691	622	739	344	135	139	465	1,353	837	765	9,090
	雑誌	56	3	0	0	0	0	0	0	0	0	59
	計	3,965	653	751	352	137	140	502	1,391	894	767	9,552

16 協力貸出実績

館名		中央	青梅	長淵	大門	梅郷	沢井	小曾木	成木	新町	今井	計
区分	回数(回)	769	177	217	216	116	93	149	153	174	77	2,141
貸出数(冊・点)	一般	1,027	195	155	206	92	81	94	79	131	69	2,129
	児童	156	55	139	80	61	31	81	119	82	14	818
	雑誌	85	2	1	0	2	0	0	5	0	1	96
	ハンディ キャップ	1	—	—	—	—	—	—	—	—	—	1
	計	1,269	252	295	286	155	112	175	203	213	84	3,044

※他自治体図書館へ貸し出した数値

17 西多摩地域広域利用実績

市町村名	登録者数 (人)	貸出者数 (人)			貸出冊・点数 (冊・点)				
		一般	児童	計	一般書	児童書	雑誌	視聴覚等	計
福生市	480	1,075	41	1,116	1,833	788	88	919	3,628
羽村市	1,892	7,085	689	7,774	12,195	7,892	1,860	3,873	25,820
あきる野市	353	966	2	968	1,074	390	59	1,172	2,695
瑞穂町	388	1,182	52	1,234	2,446	590	306	809	4,151
日の出町	93	192	9	201	505	115	3	149	772
檜原村	7	1	0	1	0	0	0	3	3
奥多摩町	271	939	190	1,129	1,504	1,409	192	446	3,551
合計	3,484	11,440	983	12,423	19,557	11,184	2,508	7,371	40,620
青梅市全体	46,338	223,571	24,092	247,663	403,719	226,539	46,567	77,520	754,345
全体との比率(%)	7.52	5.12	4.08	5.02	4.84	4.94	5.39	9.51	5.38

18 相互利用利用実績

市町村名	登録者数 (人)	貸出者数 (人)			貸出冊・点数 (冊・点)				
		一般	児童	計	一般書	児童書	雑誌	視聴覚等	計
飯能市	314	941	199	1,140	1,748	2,560	444	871	5,623
入間市	327	1,073	102	1,175	1,731	1,674	209	1,088	4,702
合計	641	2,014	301	2,315	3,479	4,234	653	1,959	10,325
青梅市全体	46,338	223,571	24,092	247,663	403,719	226,539	46,567	77,520	754,345
全体との比率(%)	1.38	0.90	1.25	0.93	0.86	1.87	1.40	2.53	1.37

19 ブース等利用実績（中央図書館）

(1) DVDブース利用

利用日数 (日)	利用件数 (件)	利用件数 1日平均(件)	利用時間 (分)	利用時間 1日平均(分)	1件あたりの 利用時間(分)
330	2,215	6.7	211,120	639.8	95.3

5ブース。(通常時)

※ 新型コロナウイルス感染拡大防止のため、4月1日～6月5日まで5ブースのうち2ブースを利用可能とした(各ブース1名での利用)。6月6日から通常通り利用可能とした。

(2) インターネット(HP)閲覧用端末利用

利用日数 (日)	利用件数 (件)	利用件数 1日平均(件)	利用時間 (分)	利用時間 1日平均(分)	1件あたりの 利用時間(分)
330	3,269	9.9	149,950	454.4	45.9

PCは、3台。1回の利用は60分以内。(通常時)

※ 新型コロナウイルス感染拡大防止のため、4月1日～6月5日まで2台で1日1回最大120分以内で利用可能とした。PC保守のため、6月6日～6月30日まで1台で1日1回最大120分以内で利用可能とした。PC保守のため、7月1日から2台で1日1回最大120分以内で利用可能とした。

(3) 情報検索用端末利用

利用日数 (日)	利用件数 (件)	利用件数 1日平均(件)	利用時間 (分)	利用時間 1日平均(分)	1件あたりの 利用時間(分)
330	173	0.5	7,630	23.1	44.1

オンライン・データベース等が利用できる専用端末。

PCは、1台。1回の利用は60分以内。(通常時)

※ 新型コロナウイルス感染拡大防止のため4月1日～6月5日まで1日1回最大120分以内で利用可能とした。6月6日から通常通り利用可能とした。

(4) CD-ROM閲覧用端末利用

利用日数 (日)	利用件数 (件)	利用件数 1日平均(件)	利用時間 (分)	利用時間 1日平均(分)	1件あたりの 利用時間(分)
330	0	0.0	0	0.0	0.0

PCは、1台。1回の利用は60分以内。(通常時)

※ 新型コロナウイルス感染拡大防止のため4月1日～6月5日まで1日1回60分以内で利用可能とした。6月6日から通常通り利用可能とした。

(5) 閲覧室利用(1人用個室)

利用日数 (日)	利用件数 (件)	利用件数 1日平均(件)	利用時間 (分)	利用時間 1日平均(分)	1件あたりの 利用時間(分)
330	1,043	3.2	105,320	319.2	101.0

4部屋。1回の利用は120分以内。

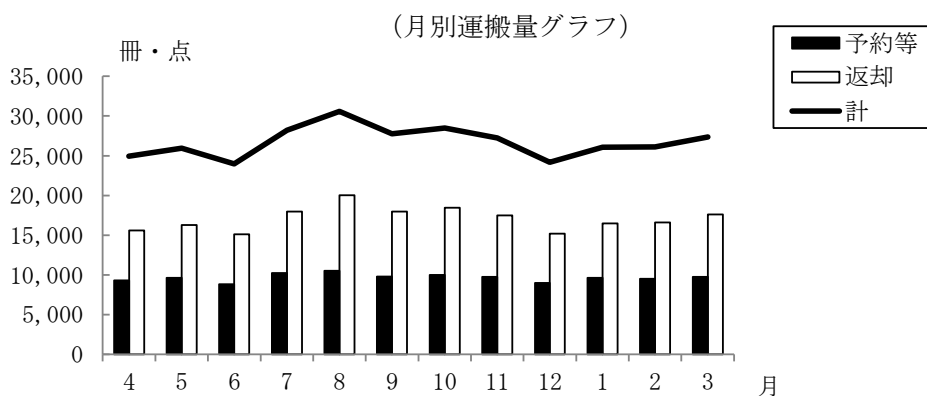
20 市内巡回車実績

(1) 月別運搬量

(単位：冊・点)

月	運 行 回 数	予約等	返却	計	1 回 平 均
4	58	(365) 8,950	(731) 14,884	24,930	429.8
5	60	(404) 9,232	(819) 15,476	25,931	432.2
6	57	(360) 8,481	(706) 14,418	23,965	420.4
7	60	(459) 9,798	(862) 17,095	28,214	470.2
8	60	(407) 10,117	(858) 19,171	30,553	509.2
9	58	(356) 9,434	(785) 17,195	27,770	478.8
10	60	(407) 9,608	(784) 17,683	28,482	474.7
11	58	(385) 9,368	(823) 16,662	27,238	469.6
12	54	(371) 8,630	(669) 14,525	24,195	448.1
1	54	(351) 9,266	(790) 15,677	26,084	483.0
2	54	(336) 9,169	(689) 15,900	26,094	483.2
3	60	(320) 9,434	(784) 16,830	27,368	456.1
計	693	(4,521) 111,487	(9,300) 195,516	320,824	462.9

- (注) ① 1日2便運行
 ② 予約等は、予約や依頼により他館へ送付した資料の数値
 ③ 返却は、返却資料のうち所蔵館へ送付した資料の数値
 ④ () 数は、視聴覚資料数



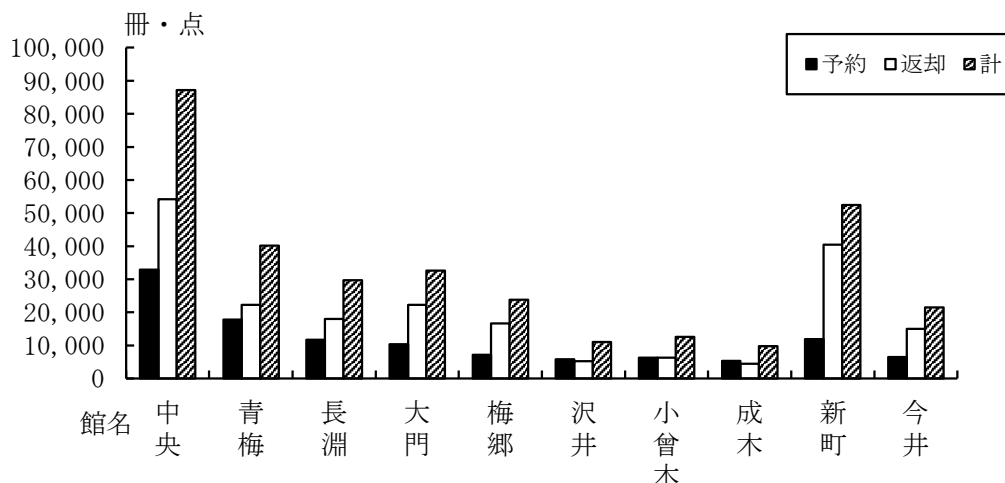
(2) 館別運搬量

(単位：冊・点)

館名	中央	青梅	長淵	大門	梅郷	沢井	小曾木	成木	新町	今井	計	
中央から	予約		5,154	3,594	4,245	3,745	1,093	1,303	473	10,517	2,821	32,945
	返却		12,668	7,685	7,149	4,234	3,047	3,612	3,195	8,622	3,990	54,202
	計		17,822	11,279	11,394	7,979	4,140	4,915	3,668	19,139	6,811	87,147
青梅から	予約	8,595		1,085	1,820	1,340	261	411	247	3,104	992	17,855
	返却	12,583		2,073	1,238	1,383	1,022	993	1,015	1,134	837	22,278
	計	21,178		3,158	3,058	2,723	1,283	1,404	1,262	4,238	1,829	40,133
長淵から	予約	5,461	1,311		1,112	710	177	259	166	1,943	597	11,736
	返却	9,079	2,484		1,092	1,093	718	836	780	1,322	570	17,974
	計	14,540	3,795		2,204	1,803	895	1,095	946	3,265	1,167	29,710
大門から	予約	4,949	959	794		756	158	221	77	1,904	522	10,340
	返却	10,478	2,553	1,502		879	1,039	1,179	1,132	1,964	1,579	22,305
	計	15,427	3,512	2,296		1,635	1,197	1,400	1,209	3,868	2,101	32,645
梅郷から	予約	3,396	640	505	659		120	130	112	1,231	384	7,177
	返却	7,191	2,572	1,555	974		1,386	478	922	878	659	16,615
	計	10,587	3,212	2,060	1,633		1,506	608	1,034	2,109	1,043	23,792
沢井から	予約	2,380	587	433	568	421		117	64	955	311	5,836
	返却	2,296	555	388	237	903		248	245	210	156	5,238
	計	4,676	1,142	821	805	1,324		365	309	1,165	467	11,074
小曾木から	予約	2,701	583	444	724	376	80		87	972	340	6,307
	返却	2,604	728	519	492	289	213		548	516	409	6,318
	計	5,305	1,311	963	1,216	665	293		635	1,488	749	12,625
成木から	予約	2,398	469	341	496	381	73	107		811	266	5,342
	返却	1,346	621	435	388	299	264	537		308	224	4,422
	計	3,744	1,090	776	884	680	337	644		1,119	490	9,764
新町から	予約	6,427	1,246	931	1,133	840	214	322	100		725	11,938
	返却	22,914	3,602	2,503	2,918	1,376	1,298	1,676	1,589		2,597	40,473
	計	29,341	4,848	3,434	4,051	2,216	1,512	1,998	1,689		3,322	52,411
今井から	予約	2,962	608	468	646	512	115	149	48	1,024		6,532
	返却	6,879	1,349	852	1,345	674	539	792	734	1,827		14,991
	計	9,841	1,957	1,320	1,991	1,186	654	941	782	2,851		21,523
計	予約	39,269	11,557	8,595	11,403	9,081	2,291	3,019	1,374	22,461	6,958	116,008
	返却	75,370	27,132	17,512	15,833	11,130	9,526	10,351	10,160	16,781	11,021	204,816
	計	114,639	38,689	26,107	27,236	20,211	11,817	13,370	11,534	39,242	17,979	320,824

表の見方：縦、～図書館から、横、～図書館へ
視聴覚資料を含む

(館別送付運搬量グラフ)



21 資料の再利用

(単位：冊)

区分	展示冊数	再利用冊数	実施日	備考
一般	7,430	7,430	常時	中央図書館の常設リサイクルコーナー
児童	2,441	1,176	2/7	市内小・中学校、保育所等対象の再利用図書展示会（全館分）
	574	574	常時	中央図書館の常設リサイクルコーナー
雑誌	5,902	5,868	—	実施日は、館により異なる
合計	16,347	15,048		

- (注) ① 一般・児童は、全館分を中央図書館で展示（一部除く）
 ② 雑誌は中央図書館と各分館で展示

22 予算執行状況

(単位：千円)

館名 \ 区分	図書購入費	雑誌費	新聞費	その他の資料費	その他	図書館費
中央	17,827	3,421	1,034	527	410,828	448,656
分館	12,765	1,375	879	0		
計	30,592	4,796	1,913	527	410,828	448,656

- (注) 中央図書館の図書購入費には、視聴覚資料購入費を含む。

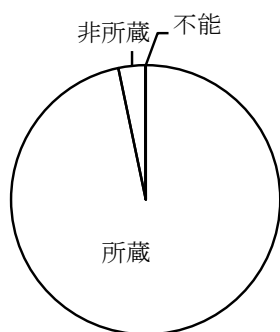
23 リクエスト数

(1) 図書

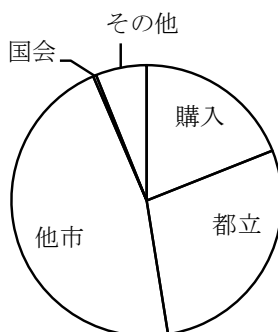
区分 \ 館名	中央	青梅	長淵	大門	梅郷	沢井
受付	14,979	3,090	2,007	2,168	2,386	338
所蔵	12,631	2,259	1,429	1,870	2,186	261
非所蔵	2,333	830	574	298	199	76
購入	433	108	93	81	37	31
借用	1,900	722	481	217	162	45
国会	7	0	0	0	0	0
都立	706	270	200	37	70	10
他市	1,037	400	258	160	88	32
その他	150	52	23	20	4	3
不能	15	1	4	0	1	1
紹介	0	0	0	0	0	0
その他	15	1	4	0	1	1
充足率	99.8%	99.9%	99.8%	100.0%	99.9%	99.7%

(注) 比率の「*0」は、0.1未満の数値

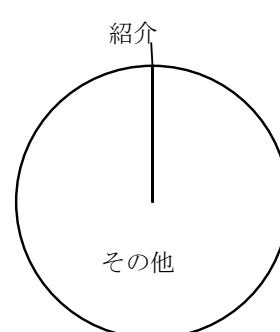
(受付内訳グラフ)



(非所蔵内訳グラフ)



(不能内訳グラフ)



(単位：冊)

小曾木	成木	新町	今井	WEB	計	比率
685	643	3,239	1,732	129,549	160,816	100.0%
509	598	2,777	1,502	129,549	155,571	96.7%
175	45	458	227	0	5,215	3.2%
54	15	108	40	0	1,000	0.6%
121	30	350	187	0	4,215	2.6%
0	0	0	0	0	7	*0
29	6	108	67	0	1,503	0.9%
87	23	231	114	0	2,430	1.5%
5	1	11	6	0	275	0.2%
1	0	4	3	0	30	*0
0	0	0	0	0	0	0.0%
1	0	4	3	0	30	*0
99.8%	100.0%	99.8%	99.8%	100.0%	99.9%	—

(2) 視聴覚資料

(単位：点)

予約数	受付数	提供数	不能
	9,819	9,819	0
比率	100%		0

24 51年間の実績

区分 年度	図書館数	人口 A	個人 貸出数 B	蔵書数 C	蔵書 回転率 B/C	登録者		登録者1 人当りの 貸出数 B/E	職員数 D
						登録者数 E	率 E/A		
47	1	80,428	8,070	4,755	1.7	1,476	1.8	5.5	1
48	1	82,108	59,279	12,916	4.6	2,555	3.1	23.2	1
49	2	84,810	106,113	29,382	3.6	4,185	4.9	25.4	2
50	2	87,281	145,387	33,421	4.4	4,269	4.9	34.1	2
51	2	89,650	142,348	36,628	3.9	3,846	4.3	37.0	2
52	3	91,866	161,153	51,650	3.1	6,440	7.0	25.0	3
53	4	94,635	221,620	73,643	3.0	7,513	7.9	29.5	4
54	4	96,650	223,692	83,639	2.7	7,159	7.4	31.2	4
55	6	98,890	243,992	105,428	2.3	8,735	8.8	27.9	6
56	7	101,042	279,115	133,787	2.1	11,478	11.4	24.3	7
57	7	103,091	342,596	151,365	2.3	13,054	12.7	26.2	7
58	7	104,981	352,099	162,173	2.2	13,349	12.7	26.4	7
59	7	107,593	357,311	167,366	2.1	13,920	12.9	25.7	7
60	9	109,835	415,761	198,919	2.1	17,198	15.7	24.2	9
61	9	112,647	463,676	214,308	2.2	17,210	15.3	26.9	9
62	10	116,156	495,627	312,842	1.6	21,288	18.3	23.3	16
63	10	118,770	566,932	329,604	1.7	26,923	22.7	21.1	16
元	10	122,227	579,725	346,740	1.7	25,722	21.0	22.5	16
2	10	125,120	606,908	365,644	1.7	30,729	24.6	19.8	17
3	10	128,437	631,403	379,469	1.7	35,596	27.7	17.7	17
4	10	131,540	655,781	386,186	1.7	40,046	30.4	16.4	17
5	10	133,355	699,090	398,385	1.8	44,362	33.3	15.8	18
6	10	135,453	698,560	410,319	1.7	48,430	35.8	14.4	18
7	10	136,544	712,686	421,893	1.7	52,468	38.4	13.6	18
8	10	137,492	709,077	428,726	1.7	56,124	40.8	12.6	18
9	10	138,321	696,219	434,994	1.6	59,489	43.0	11.7	18
10	10	139,273	725,844	438,123	1.7	63,075	45.3	11.5	18
11	10	139,823	732,700	444,699	1.6	66,522	47.6	11.0	18
12	11	139,794	717,519	460,755	1.6	70,048	50.1	10.2	19
13	11	140,245	733,213	469,076	1.6	73,384	52.3	10.0	19
14	11	140,295	741,712	475,202	1.6	76,993	54.9	9.6	19
15	11	140,542	743,219	478,329	1.6	80,450	57.2	9.2	20
16	11	140,872	718,044	481,083	1.5	83,443	59.2	8.6	20
17	11	140,458	697,654	484,199	1.4	86,324	61.5	8.1	20

職員 1 人 当 り		図 書 購 入 費	人 口 1 人 当 り			備 考
人 口	貸 出 数		貸 出 数	蔵 書 数	図 書 購 入 費	
A/D	B/D	F	B/A	C/A	F/A	
人	冊・点	千円	冊・点	冊・点	円	
80,428	8,070	3,784	0.10	0.06	47	48. 2 大門図書館開館
82,108	59,279	9,256	0.72	0.16	113	梅郷図書館の図書費を含む
42,405	53,057	8,356	1.25	0.35	99	50. 1 梅郷図書館開館
43,641	72,694	3,417	1.67	0.38	39	
44,825	71,174	2,549	1.59	0.41	28	
30,622	53,718	13,649	1.75	0.56	149	53. 1 長淵図書館開館
23,659	55,405	19,750	2.34	0.78	209	53.10 沢井図書館開館
24,163	55,923	11,208	2.31	0.87	116	
16,482	40,665	23,441	2.47	1.07	237	55.10 小曾木・成木図書館開館
14,435	39,874	33,300	2.76	1.32	330	56.11 東青梅図書館開館
14,727	48,942	24,144	3.32	1.47	234	
14,997	50,300	13,598	3.35	1.54	130	
15,370	51,044	10,195	3.32	1.56	95	
12,204	46,196	40,808	3.78	1.81	372	60.10 新町・河辺図書館開館
12,516	51,519	28,560	4.11	1.90	254	
7,260	30,977	99,430	4.27	2.69	856	62.10 中央図書館開館（電算化）
7,423	35,433	59,851	4.77	2.78	504	63.10 長淵・大門・東青梅・河辺図書館ワライン開始 梅郷・新町図書館蔵書規模拡大
7,639	36,233	50,141	4.74	2.84	410	元.10 梅郷・沢井・小曾木・成木・新町図書館ワライン開始
7,360	35,700	49,060	4.85	2.92	392	2. 4 新町図書館蔵書規模拡大
7,555	37,141	43,754	4.92	2.95	341	
7,738	38,575	45,112	4.99	2.94	343	4. 4 梅郷図書館蔵書規模拡大 10 電算更新、利用者開放端末導入
7,409	38,838	46,658	5.24	2.99	350	
7,525	38,809	47,263	5.16	3.03	349	
7,586	39,594	45,420	5.22	3.09	333	
7,638	39,393	43,431	5.16	3.12	316	
7,685	38,679	42,080	5.03	3.14	304	
7,737	40,325	39,730	5.21	3.15	285	10.10 電算機更新
7,768	40,706	36,090	5.24	3.18	258	
7,358	37,764	63,701	5.13	3.30	456	12.10 今井図書館開館
7,381	38,590	41,281	5.23	3.35	294	13. 7 中央図書館 学校休業期間中の開館日の拡充開始 14. 1 ホームページ開設
7,384	39,037	38,869	5.29	3.39	277	14.10 西多摩地域図書館広域利用開始
7,027	37,161	34,624	5.29	3.40	246	
7,044	35,902	33,897	5.10	3.42	241	16.10 電算機更新、インターネット蔵書予約開始
7,023	34,883	29,419	5.00	3.45	209	17. 7 中央図書館夜間開館週 2 日に拡大

区分 年度	図書館数	人 口	個 人 貸出数	蔵書数	蔵 書 回転率	登 録 者		登録者1 人当りの 貸出数	職員数
		A	B	C	B/C	登録者数 E	率 E/A	B/E	
		人	冊・点	冊・点	回	人	%	冊・点	人
18	11	140,268	681,185	491,407	1.4	89,006	63.5	7.7	21
19	12	140,183	638,749	556,957	1.1	93,033	66.4	6.9	17
20	12	139,688	1,008,172	562,787	1.8	98,933	70.8	10.2	17
21	12	139,829	1,047,786	579,275	1.8	103,189	73.8	10.2	17
22	12	139,941	1,069,075	586,230	1.8	107,025	76.5	10.0	15
23	12	139,410	1,071,482	587,238	1.8	110,574	76.5	9.7	15
24	12	138,431	1,057,036	593,703	1.8	61,657	44.5	17.1	14
25	12	137,608	997,347	599,307	1.7	65,475	47.6	15.2	14
26	12	137,108	956,028	607,335	1.6	65,636	47.9	14.6	14
27	12	136,545	929,799	609,243	1.5	67,149	49.2	13.8	14
28	10	135,570	1,017,906	581,085	1.8	68,264	50.4	14.9	—
29	10	134,708	979,508	590,811	1.7	60,219	44.7	16.3	—
30	10	133,574	926,784	597,795	1.6	56,021	41.9	16.5	—
元	10	132,593	848,895	607,589	1.4	54,183	40.9	15.7	—
2	10	131,661	621,635	615,435	1.0	51,526	39.1	12.1	—
3	10	130,762	719,566	621,278	1.2	48,514	37.1	14.8	—
4	10	129,918	755,123	627,280	1.2	46,338	35.7	16.3	—

- (注) ① 職員数は、館長を除く担当職員
② 図書購入費には、視聴覚資料を含む。

職員1人当り		図 書 購入費	人 口 1 人 当 り			備 考
人口	貸出数		貸出数	蔵書数	図 書 購入費	
A/D	B/D	F	B/A	C/A	F/A	
人	冊・点	千円	冊・点	冊・点	円	
6,679	32,437	25,480	4.86	3.50	182	18. 4 新中央図書館開設準備係設置 学校休業期間中の月曜日開館中止
8,246	30,417	191,265	4.56	3.97	1,364	19. 11 中央図書館移転のため休館(11/27~2/29)
8,217	59,304	47,341	7.22	4.03	339	20. 3 中央図書館開館、青梅図書館開設
8,225	61,634	45,152	7.49	4.14	323	20. 4 青梅図書館開館
9,329	71,272	43,365	7.64	4.19	310	21. 8 中央図書館30分繰り上げ開館(8/1~8/31)
9,294	71,432	39,017	7.69	4.21	280	22. 8 中央図書館30分繰り上げ開館(8/1~8/31)
9,888	75,503	38,272	7.64	4.29	282	24. 8 登録者数は、過去5年間未利用者を整理 24. 10 図書館システム、電算機更新
9,829	71,239	36,380	7.25	4.36	264	25. 4 分館での視聴覚資料返却開始 25 第三次青梅市子ども読書活動推進計画策定
9,793	68,288	34,422	6.97	4.43	251	26. 10 飯能市との相互利用開始
9,753	66,414	33,234	6.81	4.46	243	27. 10 入間市との相互利用開始
—	—	37,336	7.51	4.29	275	28. 4 指定管理者による管理運営開始
—	—	36,915	7.27	4.39	274	30. 3 図書館システム、電算機更新
—	—	35,803	6.94	4.48	268	30. 4 小中学校に学校司書配置開始 31. 3 第四次青梅市子ども読書活動推進計画策定
—	—	36,198	6.40	4.58	273	2. 1 中央図書館に公衆無線LAN設置
—	—	36,695	4.72	4.67	279	
—	—	29,265	5.50	4.75	224	3. 12 図書除菌機設置
—	—	30,592	5.81	4.83	235	

青梅市の図書館 — 令和4年度事業報告書 —

令和5年 8月発行

編集・発行 青梅市中央図書館

〒198-0036

東京都青梅市河辺町10丁目8番地の1

電話 0428 (22) 6543