

令和5年度  
青梅市小曾木図書館  
利用者アンケート結果

アンケート用紙配布：2024年1月17日～22日（6日間）

回収枚数： 8枚

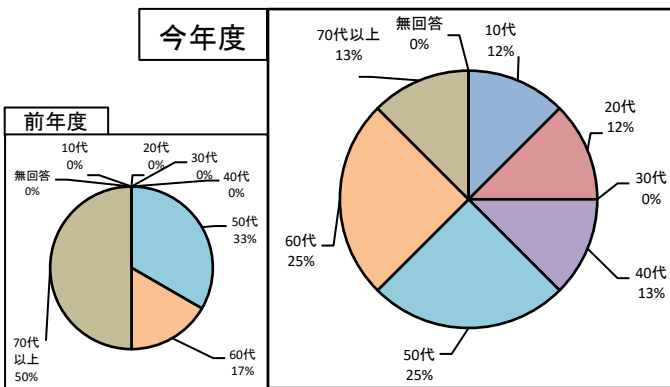
# I. 回答者属性

令和5年5月8日から、新型コロナウイルス対応による図書館利用制限がなくなった。1月17日(水)～1月22日(月)(6日間)の開館時間(9:00～17:00)に実施し、8枚(昨年は6枚)の回答をいただいた。御協力ありがとうございました。

各属性については、以下の通りである。

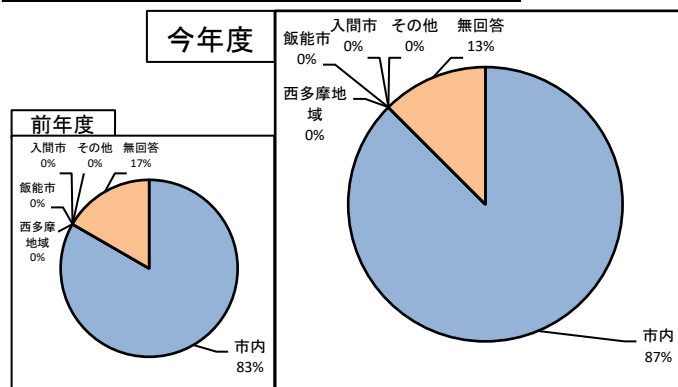
## 年代

10代	20代	30代	40代	50代	60代	70代以上	無回答	計
1	1	0	1	2	2	1	0	8



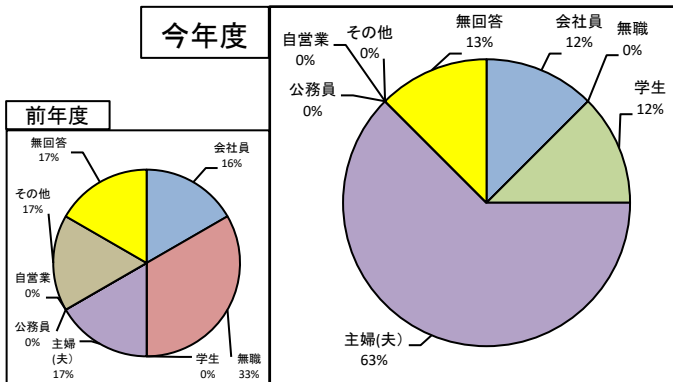
## お住まい

市内	西多摩地域	飯能市	入間市	その他	無回答	計
7	0	0	0	0	1	8



## 職業等

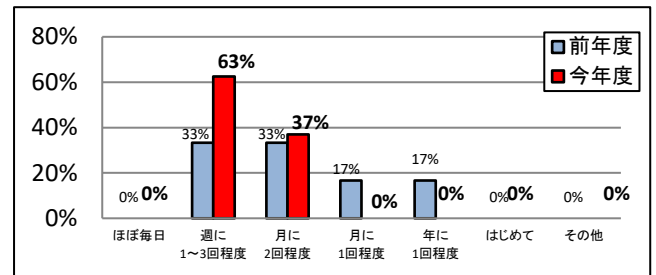
会社員	無職	学生	主婦(夫)	公務員	自営業	その他	無回答	計
1	0	1	5	0	0	0	1	8



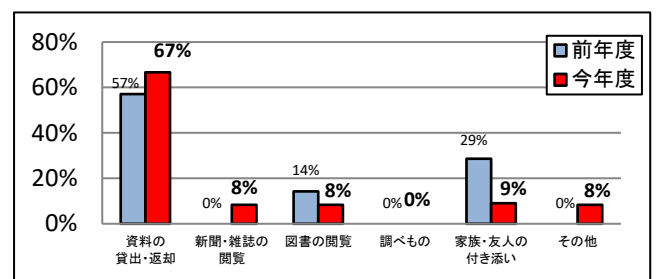
# II. 図書館の利用について

来館頻度は、“週に1回～3回程度”の割合が前年と比べ大幅に増加し、“月に1回程度”の割合が減少した。来館目的は、“資料の貸出・返却”が増加し“図書の閲覧”が減少した。資料の検索方法は、“館内検索端末”と“スタッフに聞く”が増加し、“直接棚を見て探す”が減少した。滞在時間は“30分～1時間”が大幅に増加し、“30分未満”が減少した。

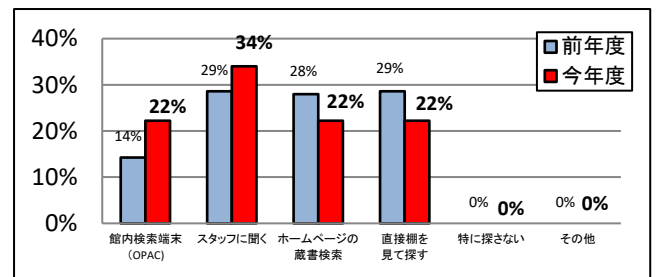
## ① 来館頻度



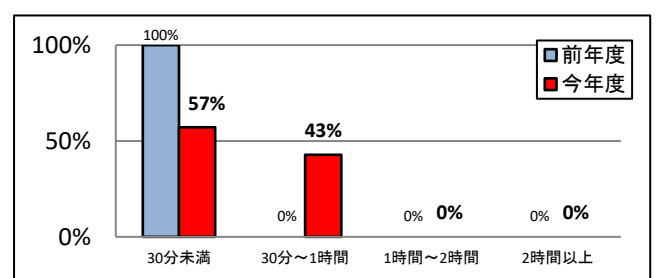
## ② 来館目的



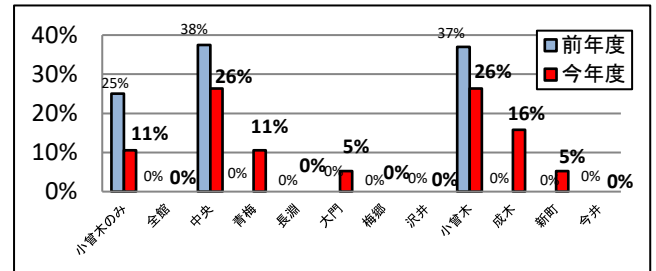
## ③ 資料の検索方法



## ④ 今回の滞在時間



## ⑤ 小曾木図書館以外にほかの青梅市図書館も利用していますか



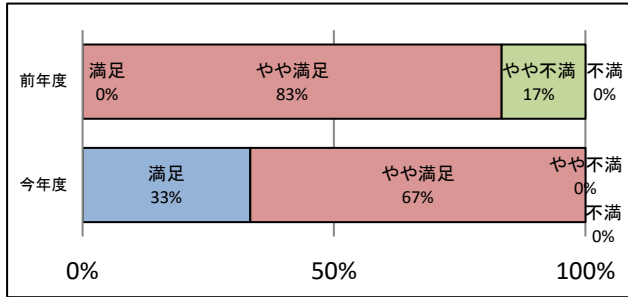
### Ⅲ. 各項目の満足度について

総合的な満足度の“満足”は大幅に増加した。図書館サービス・イベント(展示やイベント)については、“いつも楽しみにして利用している”が87%であった。今後も利用者の関心が深い図書の展示などで利用向上を図ってきたい。

#### ①大人向けの本の品揃え

(名)

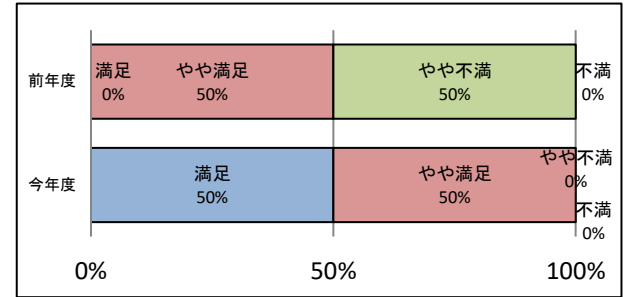
満足	やや満足	やや不満	不満	わからない
2	4	0	0	2



#### ②子ども向けの本の品揃え

(名)

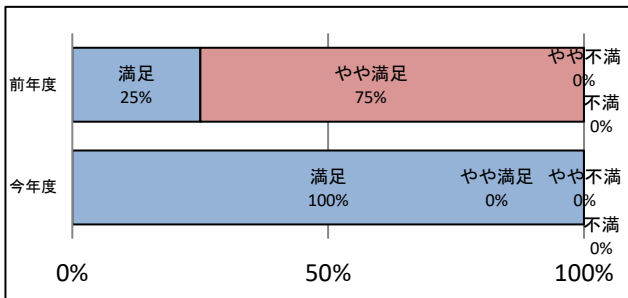
満足	やや満足	やや不満	不満	わからない
3	3	0	0	2



#### ③調べ物の相談

(名)

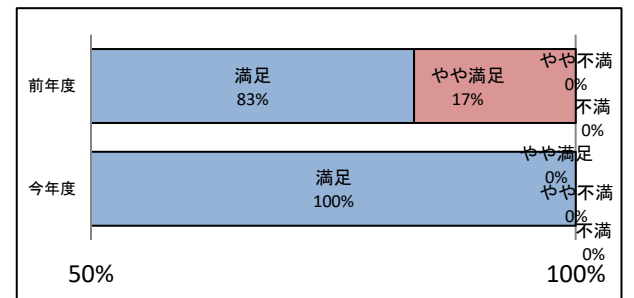
満足	やや満足	やや不満	不満	わからない
7	0	0	0	1



#### ④スタッフの対応・マナーについて

(名)

満足	やや満足	やや不満	不満
8	0	0	0

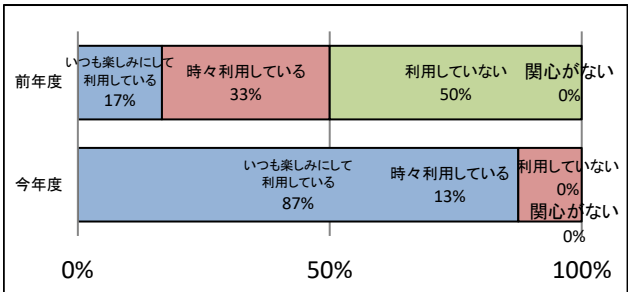


### 図書館サービス・イベントについて

#### 展示やイベントについて

(名)

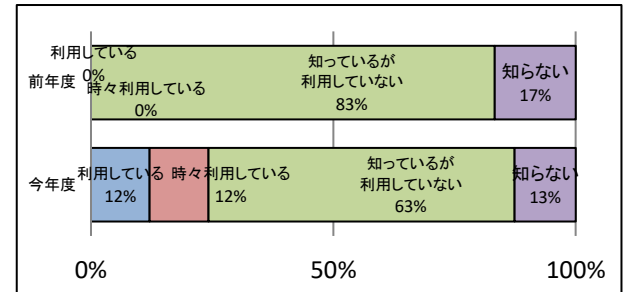
いつも楽しみにして利用している	時々利用している	利用していない	関心がない	その他
7	1	0	0	0



#### 平成31年4月よりCD・DVDが分館で貸出できるようになったことをご存じですか

(名)

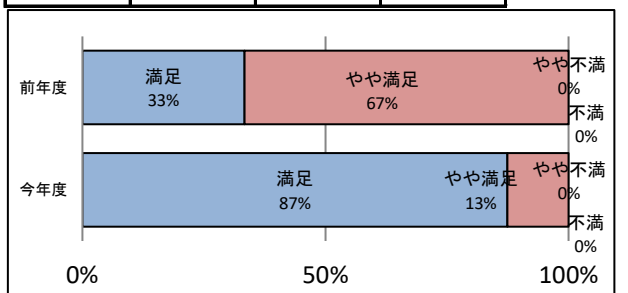
利用している	時々利用している	知っているが利用していない	知らない
1	1	5	1



#### 総合的な満足度

(名)

満足	やや満足	やや不満	不満
7	1	0	0



## 大人向けの本の品揃えについて

属性	満足度	理由
市内20代	やや満足	館内スペースが限られているため、本の数が少ないと感じますが、他館からの本がまわってくる仕組みで新しい本に出会えるのがうれしいです。
市内40代主婦(夫)	やや満足	もっと文庫の小説が増えると良い
市内70代以上主婦(夫)	やや満足	新しい物、整理されている

### 図書館より

御利用ありがとうございます。予算や所蔵スペースの制限があり、購入できる図書には限りがありますが、御満足いただけるような選書を心掛けてまいります。

## こども向けの本の品揃えについて

属性	満足度	理由
市内70代以上主婦(夫)	満足	絵本と科学本がたくさんある

### 図書館より

御利用ありがとうございます。今後とも御満足いただけるような選書を心掛けてまいります。

## 調べ物の相談について

属性	満足度	理由
市内70代以上主婦(夫)	満足	ていねいに説明してくれる

### 図書館より

御利用ありがとうございます。今後とも御満足いただけるような対応を心掛けてまいります。

## スタッフの対応・マナーについて

属性	満足度	理由
市内60代会社員	満足	話し易いのでありがたいです
市内40代主婦(夫)	満足	とても親切に対応して下さいます。
市内70代以上主婦(夫)	満足	笑顔があり親切です

### 図書館より

いつも小曾木図書館を御利用いただきありがとうございます。  
お褒めの言葉をいただきありがとうございます。  
皆様に、より一層快適に利用していただける図書館を今後とも目指してまいります。

## 御意見等(フリーコメント)

### 図書館より

市内20代	マンガも予約できるようにしてほしいです。自宅から離れている館へは車がないと行くことができないため。せっかくある資料が活用できないことはもったいなく残念です。	マンガについては、各所蔵分館で直接利用の体制をとっておりますので、各分館を御利用いただくようお願いいたします。
市内10代学生	なぞなぞほんをもっとよみたい	選書の参考にさせていただきます。
市内60代会社員	いつもありがとうございます。高齢の両親の介護もあって毎年住民税は基本額しか納めていません。(控除されています)何だかこんなに利用させて頂いてすみません。これからもよろしく願いいたします。	御利用ありがとうございます。これからもより一層快適な図書館を目指してまいります。
市内40代主婦(夫)	いつも大変お世話になっておりありがとうございます。スタッフの方々がとても優しいので子どもも図書館が大好きです。これからもよろしく願いいたします。	



# 青梅市小曾木図書館 利用者アンケート

令和6年1月実施  
青梅市図書館

青梅市図書館では、今後の図書館運営やサービス向上に役立てるため、利用者アンケート調査を実施します。ご多忙の折恐縮ですが、ご協力いただきますようお願いいたします。

※この調査は無記名で、調査結果は統計的に処理いたします。

## A.あなたご自身についてお尋ねします。(あてはまる数字に○を付けてください。)

年 代	1. 10代	2. 20代	3. 30代	4. 40代	5. 50代	6. 60代	7. 70代以上
お住まい	1. 市内	2. 西多摩地域	3. 飯能市	4. 入間市	5. その他 ( )		
職 業 等	1. 会社員	2. 公務員	3. 自営業	4. 学生	5. 主婦(夫)	6. 無職	
	7. その他 ( )						

## B.図書館の利用についてお尋ねします。(あてはまる数字に○を付けてください。)

### ①来館頻度

1. ほぼ毎日	2. 週に1~3回程度	3. 月に2回程度	4. 月に1回程度
5. 年に1回程度	6. はじめて	7. その他 ( )	

### ②来館目的

1. 本や雑誌などの貸出・返却	2. 新聞・雑誌の閲覧	3. 図書の閲覧	4. 調べもの
5. 家族・友人の付き添い	6. その他 ( )		

### ③資料の検索方法

1. 館内検索端末(OPAC)	2. スタッフに聞く	3. ホームページの蔵書検索
4. 直接棚を見て探す	5. 特に探さない	6. その他 ( )

### ④今回の滞在時間

1. 30分未満	2. 30分~1時間	3. 1時間~2時間	4. 2時間以上
----------	------------	------------	----------

### ⑤小曾木図書館以外に他の青梅市図書館も利用していますか

1. 小曾木のみ	2. 全館	3. 中央	4. 青梅	5. 長淵	6. 大門
7. 梅郷	8. 沢井	9. 小曾木	10. 成木	11. 新町	12. 今井

## C.図書館でのサービス等についてお尋ねします(あてはまる数字に1つ○を付けてください。)

### ①展示やイベントについて

1. いつも楽しみにして利用している	2. 時々利用している	3. 利用していない
4. 関心がない	5. その他 ( )	

### ②平成31年4月よりCD・DVDが分館で貸出できるようになったことをご存知ですか

1. 利用している	2. 時々利用している	3. 知っているが利用していない	4. 知らない
-----------	-------------	------------------	---------

裏へ続きます→

