

令和5年度
青梅市梅郷図書館
利用者アンケート結果

アンケート用紙配布：2024年1月17日～22日(6日間)

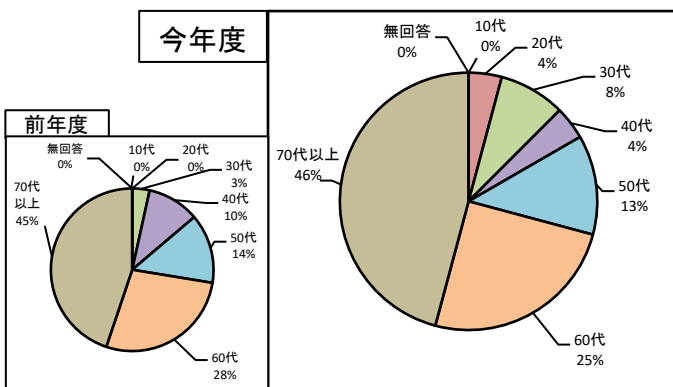
回収枚数： 24枚

I. 回答者属性

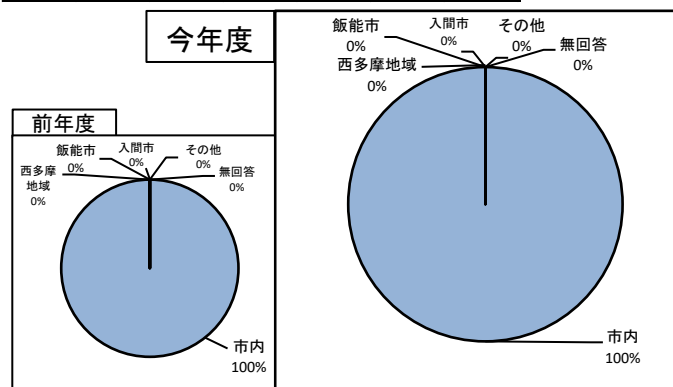
令和5年5月8日から、新型コロナウイルス対応による図書館利用制限がなくなった。1月17日(水)～1月22日(月)(6日間)の開館時間(9:00～17:00)に実施し、24枚(昨年は29枚)の回答をいただいた。御協力ありがとうございました。

各属性については、以下の通りである。

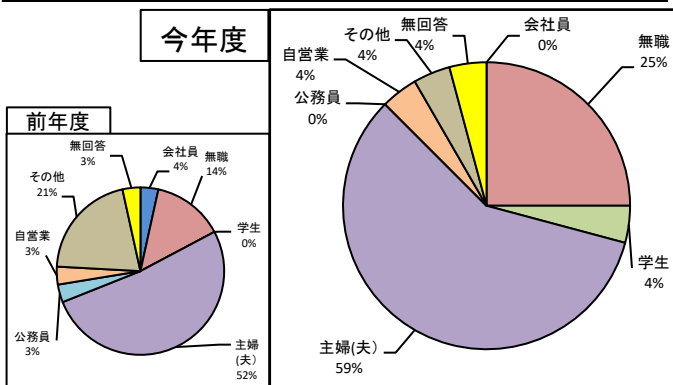
| 年代 | | | | | | | | (名) |
|-----|-----|-----|-----|-----|-----|-------|-----|-----|
| 10代 | 20代 | 30代 | 40代 | 50代 | 60代 | 70代以上 | 無回答 | 計 |
| 0 | 1 | 2 | 1 | 3 | 6 | 11 | 0 | 24 |



| お住まい | | | | | | (名) |
|------|-------|-----|-----|-----|-----|-----|
| 市内 | 西多摩地域 | 飯能市 | 入間市 | その他 | 無回答 | 計 |
| 24 | 0 | 0 | 0 | 0 | 0 | 24 |



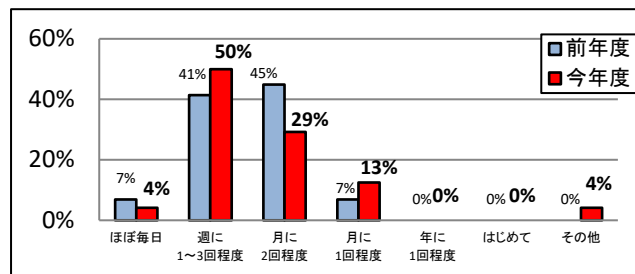
| 職業等 | | | | | | | | (名) |
|-----|----|----|-------|-----|-----|-----|-----|-----|
| 会社員 | 無職 | 学生 | 主婦(夫) | 公務員 | 自営業 | その他 | 無回答 | 計 |
| 0 | 6 | 1 | 14 | 0 | 1 | 1 | 1 | 24 |



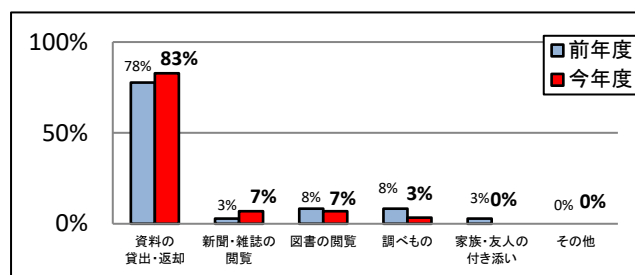
II. 図書館の利用について

来館頻度は、“週に1～3回程度”、“月に1回程度”の割合が前年と比べ増加し、“月に2回程度”の割合が減少した。来館目的は、“資料の貸出・返却”が増加し、“調べもの”が減少した。資料の検索方法は、“館内検索端末”、“ホームページの蔵書検索”が増加し、“直接棚を見て探す”、“スタッフに聞く”が減少した。滞在時間は“30分未満”が増加し、“30分～1時間”が減少した。

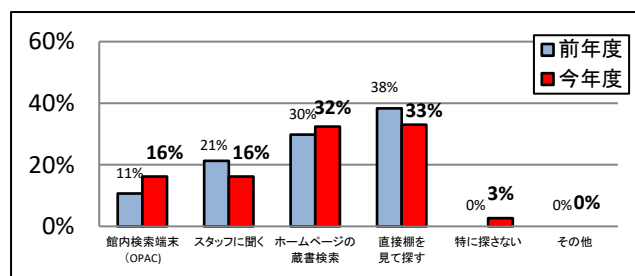
① 来館頻度



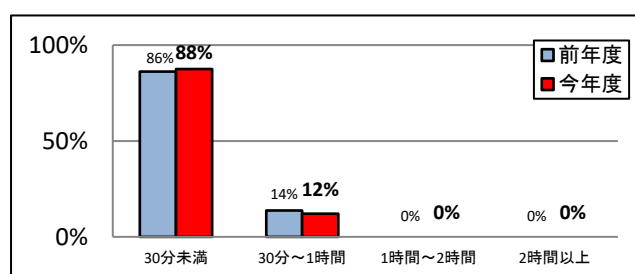
② 来館目的



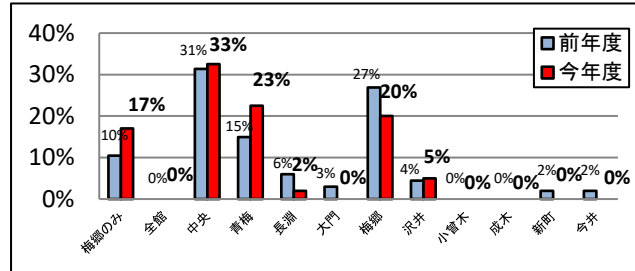
③ 資料の検索方法



④ 今回の滞在時間



⑤ 梅郷図書館以外にほかの青梅市図書館も利用していますか



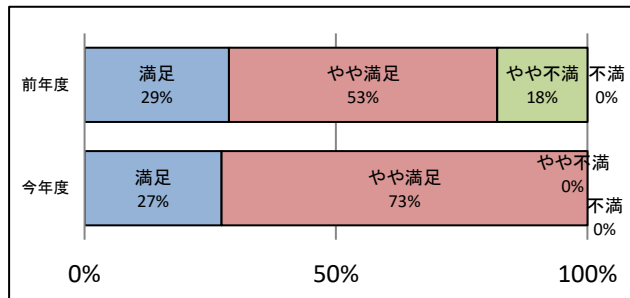
Ⅲ. 各項目の満足度について

総合的な“満足”が減少した。利用者の声を聞きながら、引き続き利用者へ、より一層満足していただけるよう努めていく。
 図書館サービス・イベント(展示やイベント)については、“いつも楽しみにして利用している”と“時々利用している”を合わせると65%の方が利用していると回答した。今後も利用者の関心が深い図書の展示などで利用向上を図っていきたい。

①大人向けの本の品揃え

(名)

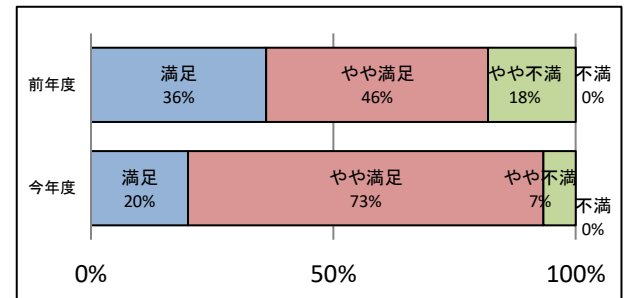
| 満足 | やや満足 | やや不満 | 不満 | わからない |
|----|------|------|----|-------|
| 6 | 16 | 0 | 0 | 2 |



②子ども向けの本の品揃え

(名)

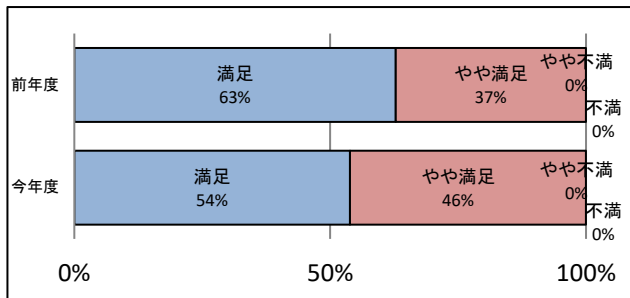
| 満足 | やや満足 | やや不満 | 不満 | わからない |
|----|------|------|----|-------|
| 3 | 11 | 1 | 0 | 7 |



③調べ物の相談

(名)

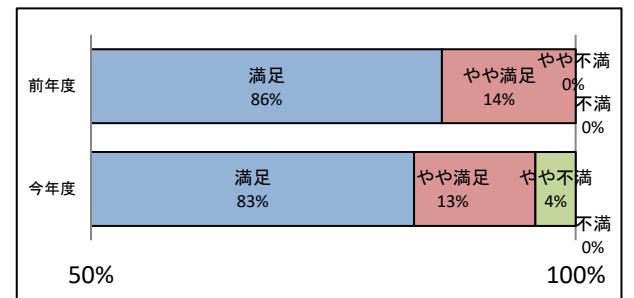
| 満足 | やや満足 | やや不満 | 不満 | わからない |
|----|------|------|----|-------|
| 7 | 6 | 0 | 0 | 9 |



④スタッフの対応・マナーについて

(名)

| 満足 | やや満足 | やや不満 | 不満 |
|----|------|------|----|
| 20 | 3 | 1 | 0 |

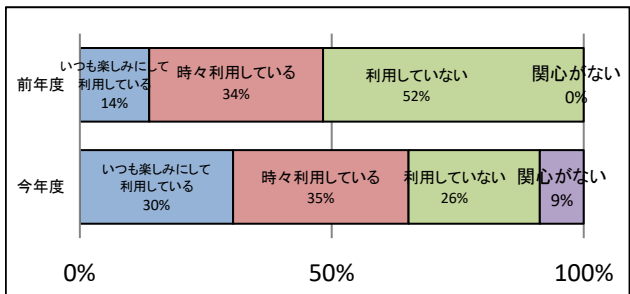


図書館サービス・イベントについて

展示やイベントについて

(名)

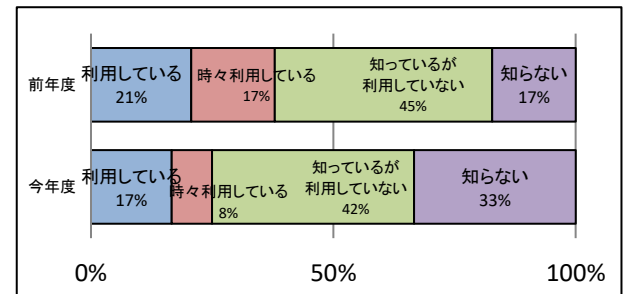
| いつも楽しみにして利用している | 時々利用している | 利用していない | 関心がない | その他 |
|-----------------|----------|---------|-------|-----|
| 7 | 8 | 6 | 2 | 1 |



平成31年4月よりCD・DVDが分館で貸出できるようになったことをご存じですか

(名)

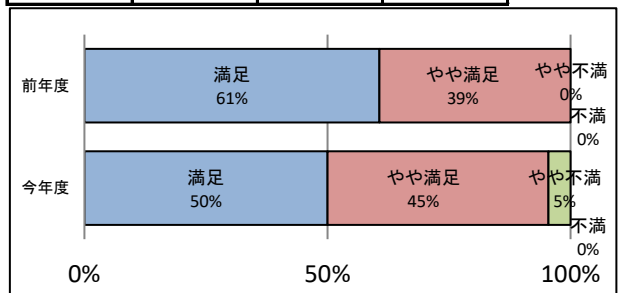
| 利用している | 時々利用している | 知っているが利用していない | 知らない |
|--------|----------|---------------|------|
| 4 | 2 | 10 | 8 |



総合的な満足度

(名)

| 満足 | やや満足 | やや不満 | 不満 |
|----|------|------|----|
| 11 | 10 | 1 | 0 |



大人向けの本の品揃えについて

| 属性 | 満足度 | 理由 |
|--------------|-------|---|
| 市内50代主婦(夫) | 満足 | 読みたい本がほぼ揃っています |
| 市内50代自営業 | やや満足 | 古い本が多いように思う。 |
| 市内70代以上無職 | やや満足 | 思いもかけないいい本が入っている。選書がよいと思う。 |
| 市内60代無職 | やや満足 | 新刊書の選書はたいへん良いと思います。いつも目を開かれる思いです。古い本も好きですが、もう少し新しい本が増えるとうれしい。 |
| 市内70代以上主婦(夫) | やや満足 | 蔵書が少ないと思うが、規模的にしかたないとも思う |
| 市内60代無職 | わからない | 大人向けの本はほとんど借りないのでわからない。 |

図書館より

御利用ありがとうございます。予算や所蔵スペースの制限があり、購入できる図書には限りがありますが、御満足いただけるような選書を心掛けてまいります。

こども向けの本の品揃えについて

| 属性 | 満足度 | 理由 |
|------------|-------|------------------------------------|
| 市内60代無職 | やや満足 | 選書は良いです。マンガ本もすぐれたものがあるので新刊を入れて下さい。 |
| 市内60代主婦(夫) | やや満足 | 新刊を入れてほしい |
| 市内60代無職 | やや満足 | 基本的にホームページでの借り入れのため。 |
| 市内70代以上無職 | (無回答) | 子供いません |

図書館より

御利用ありがとうございます。今後とも御満足いただけるような選書を心掛けてまいります。
マンガの新規購入は「青梅市図書館資料選定基準」により基本的に選定しておりません。

調べ物の相談について

| 属性 | 満足度 | 理由 |
|--------------|-------|------------------|
| 市内60代無職 | 満足 | 親切で丁寧です。 |
| 市内70代以上主婦(夫) | 満足 | 気持ちよく調べていただきました。 |
| 市内60代主婦(夫) | 満足 | スタッフさんがよくしてくださる |
| 市内60代無職 | わからない | 利用しないので・・・。 |
| 市内50代自営業 | わからない | 尋ねたことがない |

図書館より

御利用ありがとうございます。今後とも御満足いただけるような対応を心掛けてまいります。

スタッフの対応・マナーについて

| 属性 | 満足度 | 理由 |
|--------------|-----|---|
| 市内60代無職 | 満足 | 本が好きだと体中にあふれているスタッフさんに出会えると幸せです。 |
| 市内70代以上無職 | 満足 | やさしく接してくれる |
| 市内70代以上主婦(夫) | 満足 | 親切。わかりやすく教えてくれる |
| 市内60代無職 | 満足 | てきぱきと明るく対応して頂いてる。カウンター周辺にも気を配っているところから。 |
| 市内50代主婦(夫) | 満足 | いつも気持ちよくあいさつして下さいます。 |
| 市内50代自営業 | 満足 | 感じがよい。 |

図書館より

いつも梅郷図書館を御利用いただきありがとうございます。
たくさんのお褒めの言葉をいただきありがとうございます。
皆様に、より一層快適に利用していただける図書館を今後とも目指してまいります。

御意見等(フリーコメント)

図書館より

| | | |
|------------------|---|---|
| 市内70代以上 無職 | 人気のある本はたくさん入れてほしい。予約してから長く待ちすぎることもある。 | 予約多数の本については、予算等を考慮した上で、複本購入も行っています。予約順が来るまでお待ちいただきますようお願いいたします。 |
| 市内70代以上 主婦(夫) | 他の図書館から借りられるので便利にしています。人気作家の作品は何ヶ月も待っています。冊数を増やしていただきたいです。地域に図書館があり、とても助かっています。地元の財産と思います。 | |
| 市内50代自営業 | Webでも本(蔵書)の希望が出せたらより便利だと思う。 | システム更新時の検討課題とさせていただきます。 |
| 市内70代以上 主婦(夫) | 予約冊数を増やしてほしい | |
| 市内70代以上 無職 | 期限延長の場合2回まで電話にて出来るように願いたいものです。 | |
| 市内60代無職 | DVDの検索が思うようにできない。検索の仕方をホームページ上に解説してくれると助かる。(あったら申し訳ありません。) | 検索出来ない部分をスタッフに確認ください。わかりやすく御案内できるように努めてまいります |
| 市内30代 | 予約した本やDVDが届いた時の電話で「本が〇冊、DVDが〇点」とちゃんと何が〇冊、〇点きたのか教えてほしいです。本とDVDを合わせた点数をいう方がいて、何が〇冊、〇点きているかわからず困ります。(できればその点数分の本やDVDをかえしてきたものをかりてかえりたいので、それぞれの数を知りたいのです。)面白い新刊が色々よめてありがたいです。 | 御不便をかけて申し訳ございません。今後は点数を伝えるようにしてまいります。 |
| 市内60代無職 | 地域によって図書館の感じが異なるのはスタッフの個性によるものだと思いますが、コロナ後は落ち着いて図書館で本をさがしたり読んだりするのがはばかれる様な感じがして残念です。梅郷図書館は新刊がタイムリーな物でよく借りています。役立ってます。 | たくさんのお褒めの言葉をいただきありがとうございます。これからもより一層快適な図書館を目指してまいります。 |
| 市内70代以上 主婦(夫) | テレビでは私が好きな物がないのでニュース等を観ていますが、それではつまらないので毎日本を読んで過ごすことが多いです。梅郷図書館ではスタッフの方に聞いておすすめの本等も読ませてもらっています。本で癒されていると思っていますので、梅郷図書館があつて良かったです。 | |
| 市内70代以上 主婦(夫) | いつも親切に対応していただきありがとうございます！これからもよろしくおねがいします！ | |
| 市内70代以上 主婦(夫) | いつも気持ちよく接してくださるので来るのが楽しみです。 | |
| 市内50代主婦 (夫) | いつもありがとうございます。とても利用しやすい図書館です。スタッフの方もありがとうございます。 | |
| 市内40代主婦 (夫) | スタッフの方がいつもていねいで困ったことがあっても相談にのってくれるので安心して通っています。 | |

青梅市梅郷図書館 利用者アンケート

令和6年1月実施
青梅市図書館

青梅市図書館では、今後の図書館運営やサービス向上に役立てるため、利用者アンケート調査を実施します。ご多忙の折恐縮ですが、ご協力いただきますようお願いいたします。

※この調査は無記名で、調査結果は統計的に処理いたします。

A.あなたご自身についてお尋ねします。(あてはまる数字に○を付けてください。)

| | | | | | | | |
|-------|------------|----------|--------|--------|------------|--------|----------|
| 年 代 | 1. 10代 | 2. 20代 | 3. 30代 | 4. 40代 | 5. 50代 | 6. 60代 | 7. 70代以上 |
| お住まい | 1. 市内 | 2. 西多摩地域 | 3. 飯能市 | 4. 入間市 | 5. その他 () | | |
| 職 業 等 | 1. 会社員 | 2. 公務員 | 3. 自営業 | 4. 学生 | 5. 主婦(夫) | 6. 無職 | |
| | 7. その他 () | | | | | | |

B.図書館の利用についてお尋ねします。(あてはまる数字に○を付けてください。)

①来館頻度

| | | | |
|-----------|-------------|------------|-----------|
| 1. ほぼ毎日 | 2. 週に1~3回程度 | 3. 月に2回程度 | 4. 月に1回程度 |
| 5. 年に1回程度 | 6. はじめて | 7. その他 () | |

②来館目的

| | | | |
|-----------------|-------------|----------|---------|
| 1. 本や雑誌などの貸出・返却 | 2. 新聞・雑誌の閲覧 | 3. 図書の閲覧 | 4. 調べもの |
| 5. 家族・友人の付き添い | 6. その他 () | | |

③資料の検索方法

| | | | |
|-----------------|------------|----------------|--|
| 1. 館内検索端末(OPAC) | 2. スタッフに聞く | 3. ホームページの蔵書検索 | |
| 4. 直接棚を見て探す | 5. 特に探さない | 6. その他 () | |

④今回の滞在時間

| | | | |
|----------|------------|------------|----------|
| 1. 30分未満 | 2. 30分~1時間 | 3. 1時間~2時間 | 4. 2時間以上 |
|----------|------------|------------|----------|

⑤梅郷図書館以外に他の青梅市図書館も利用していますか

| | | | | | |
|---------|-------|--------|--------|--------|--------|
| 1. 梅郷のみ | 2. 全館 | 3. 中央 | 4. 青梅 | 5. 長淵 | 6. 大門 |
| 7. 梅郷 | 8. 沢井 | 9. 小曾木 | 10. 成木 | 11. 新町 | 12. 今井 |

C.図書館でのサービス等についてお尋ねします(あてはまる数字に1つ○を付けてください。)

①展示やイベントについて

| | | |
|--------------------|-------------|------------|
| 1. いつも楽しみにして利用している | 2. 時々利用している | 3. 利用していない |
| 4. 関心がない | 5. その他 () | |

②平成31年4月よりCD・DVDが分館で貸出できるようになったことをご存知ですか

| | | | |
|-----------|-------------|------------------|---------|
| 1. 利用している | 2. 時々利用している | 3. 知っているが利用していない | 4. 知らない |
|-----------|-------------|------------------|---------|

裏へ続きます→

