

青 梅 市 の 図 書 館

— 令 和 5 年 度 事 業 報 告 書 —

青 梅 市 図 書 館

第一章 青梅市の概要と社会教育

1	青梅市の概要	1
2	世帯と人口の推移	1
3	青梅市図書館の沿革	2
4	組織と職員数	5

第二章 青梅市図書館

1	開館時間	6
2	休館日	6
3	個人貸出	6
4	団体貸出	7
5	青梅市図書館施設概要	7
6	中央図書館施設概要	10
7	主催および関連事業	10
8	図書館運営協議会の開催	17
9	図書館運営協議会委員	17
10	実績	18
11	登録者数	20
	(1) 月別登録者数	20
	(2) 年齢別登録者数	21
	(3) 地域別登録者数	22
12	貸出者数	23
	(1) 月別貸出者数	23
	(2) 年齢別貸出者数	24
	(3) 地域別貸出者数	25
13	貸出数	26
	(1) 月別貸出数	26
	(2) 年齢別貸出数	27
	(3) 地域別貸出数	28
	(4) 分類別貸出数	29
	(5) 資料種別別貸出数	30
	(6) 曜日別貸出数	31
	(7) ベスト・リーダー	32
	(8) ベスト・リクエスト	34
14	蔵書数	36
	(1) 図書分類別蔵書冊数	36
	(2) 図書蔵書冊数増減	38
	(3) 図書以外の資料	40
15	団体貸出実績	40

16	協力貸出実績	40
17	西多摩地域広域利用実績	41
18	相互利用利用実績	41
19	ブース等利用実績（中央図書館）	42
	（1）DVDブース利用	42
	（2）インターネット（HP）閲覧用端末利用	42
	（3）情報検索性用端末利用	42
	（4）CD-ROM閲覧用端末利用	42
	（5）閲覧室利用（1人用個室）	42
20	市内巡回車実績	43
	（1）月別運搬量	43
	（2）館別運搬量	44
21	資料の再利用	45
22	予算執行状況	45
23	リクエスト数	46
	（1）図書	46
	（2）視聴覚資料	47
24	52年間の実績	48

第一章 青梅市の概要と社会教育

1 青梅市の概要

市制施行 昭和26年4月1日

面積 103.31km² 東西17.2km、南北9.0km

位置 東経139度16分30秒、北緯35度47分16秒

海拔186.6m（市役所の位置）

東京都の瑞穂町、羽村市、あきる野市、日の出町、奥多摩町、埼玉県入間市、飯能市の7市町に隣接しています。

青梅市は、都心から西へ約50kmに位置し、秩父多摩甲斐国立公園の玄関口として、豊かな自然に恵まれた都市です。関東山地が平野部と接し、東側に向けて扇状の武蔵野台地を形成しており、その扇の要に当たります。

豊かな森林を背景として東西を貫く多摩川は、市民に、憩いと潤いを与えるとともに、首都圏における観光・レクリエーションの場として賑わっています。

2 世帯と人口の推移

年次	世帯	人口	男	女
2	63,432世帯	133,032人	66,794人	66,238人
3	63,894世帯	132,145人	66,357人	65,788人
4	64,324世帯	131,124人	65,846人	65,278人
5	64,640世帯	130,274人	65,420人	64,854人
6	65,181世帯	129,468人	65,036人	64,432人

※ 数値は、毎年1月1日現在の住民登録人口（外国人登録人口含む。）

3 青梅市図書館の沿革

(1) 黎明期～都立図書館

青梅は昔から文芸活動の盛んな地域であった。その影響からか、図書館も比較的早い時期に誕生している。

第二次世界大戦中、都立日比谷、小石川、深川の図書館の本が西多摩郡に疎開してきた。それらの本を蔵書として、昭和 21 年、当時の青梅町長の働きかけもあり、都立青梅図書館が開館した。また、昭和 24 年に都立青梅図書館では、「訪問図書館」を始め、リヤカーに本を積んで「読者と青梅図書館の会」の会員を対象者として巡回した。さらに、昭和 28 年 6 月に、移動図書館「むらさき号」第 1 号車が配属され、同年 7 月から巡回業務を開始した。1 台の車を青梅と立川図書館で半月ずつ交互に使用し、青梅は月の前半で、巡回範囲は西多摩郡全域と南多摩郡地区西部を巡回した。昭和 33 年 10 月からはどの都立図書館にも「むらさき号」が配車され、1 郡 1 車制が確立した。

都立青梅図書館は、立川市の都立多摩図書館へ移転する昭和 62 年 3 月まで、青梅の図書館の中心的役割を果たしてきた。この都立青梅図書館の移譲を受け、改修後、昭和 62 年 10 月に青梅市中央図書館（現在の青梅図書館）が開館した。

(2) 青梅市の図書館

主な歩みは以下のとおり。

昭和 48 年 2 月	青梅市の最初の図書館として大門図書館開館
昭和 50 年 1 月	梅郷図書館開館
昭和 53 年 1 月	長淵図書館開館
昭和 53 年 10 月	沢井図書館開館
昭和 55 年 10 月	小曾木および成木図書館開館
昭和 56 年 11 月	東青梅図書館開館
昭和 60 年 10 月	新町および河辺図書館開館
昭和 62 年 10 月	中央図書館開館（電算化）
平成 元年 10 月	全館電算化完了
平成 4 年 10 月	電算更新。利用者開放端末導入。
平成 10 年 10 月	電算機更新
平成 12 年 10 月	今井図書館開館
平成 14 年 1 月	図書館ホームページ開設

平成 14 年 10 月 西多摩地域図書館広域利用開始
平成 16 年 10 月 電算機更新。インターネット蔵書予約開始。
平成 16 年 12 月 第一次青梅市子ども読書活動推進計画策定
平成 19 年 11 月 27 日～20 年 2 月末日 中央図書館移転のため休館
平成 20 年 3 月 1 日 都市型図書館として、J R 青梅線河辺駅北口に
中央図書館開館
平成 20 年 4 月 旧中央図書館を改修し、青梅図書館開館
平成 21 年 3 月 第二次青梅市子ども読書活動推進計画策定
平成 21 年 8 月 9 時 30 分からの開館を実施（中央・1 か月間）
平成 22 年 1 月～3 月 青梅図書館休館（青梅市民センター移転・併
設のため館内改修工事実施）
平成 22 年 8 月 9 時 30 分からの開館を実施（中央・1 か月間）
平成 23 年 3 月 東日本大震災による計画停電の影響で6 日間の休館
平成 24 年 7 月末～8 月末 9 時 30 分からの開館を実施（中央）
平成 24 年 10 月 図書館システムおよび電算機更新
平成 25 年 4 月 分館での視聴覚資料返却開始
平成 26 年 3 月 第三次青梅市子ども読書活動推進計画策定
平成 26 年 10 月 埼玉県飯能市と相互利用を開始
平成 27 年度～ 学校連携モデル校事業開始（平成 30 年度から「学校
連携推進重点校」として継続）
平成 27 年 8 月 青梅市図書館基本計画策定
平成 27 年 10 月 埼玉県入間市と相互利用を開始
平成 28 年 3 月 31 日 東青梅および河辺図書館を廃止
平成 28 年 4 月 1 日 T R C 青梅グループによる指定管理運営開始
平成 28 年 4 月 開館日（休館日は第 3 月・火曜日）、開館時間の拡大
（中央は曜日を問わず午前 9 時から午後 8 時まで開
館）。貸出点数の拡大（図書 10 冊まで、視聴覚資料は
3 点まで 15 日間）。
平成 28 年 5 月 託児サービス開始（中央）
平成 30 年 3 月 図書館システムおよび電算機更新
平成 30 年度～ 市内小・中学校へ学校司書配置開始（東小・中を除く）
平成 31 年 3 月 第四次青梅市子ども読書活動推進計画策定
令和 元年 4 月 16 日 青梅市民センター移転、青梅図書館は単独館へ

令和 2年 1月 22日 公衆無線LAN(Wi-Fi)サービス開始(中央)

令和 2年 3月 1日～ 新型コロナウイルス感染拡大防止対策(以下「コロナ対策」という。)として、図書館行事の中止。
2日からは図書館サービスの制限開始

令和 2年 4月 9日～5月 25日 コロナ対策の特別法に基づく「緊急事態宣言」発出による臨時休館

令和 2年 8月 青梅市図書館基本計画(令和3年度～7年度)策定

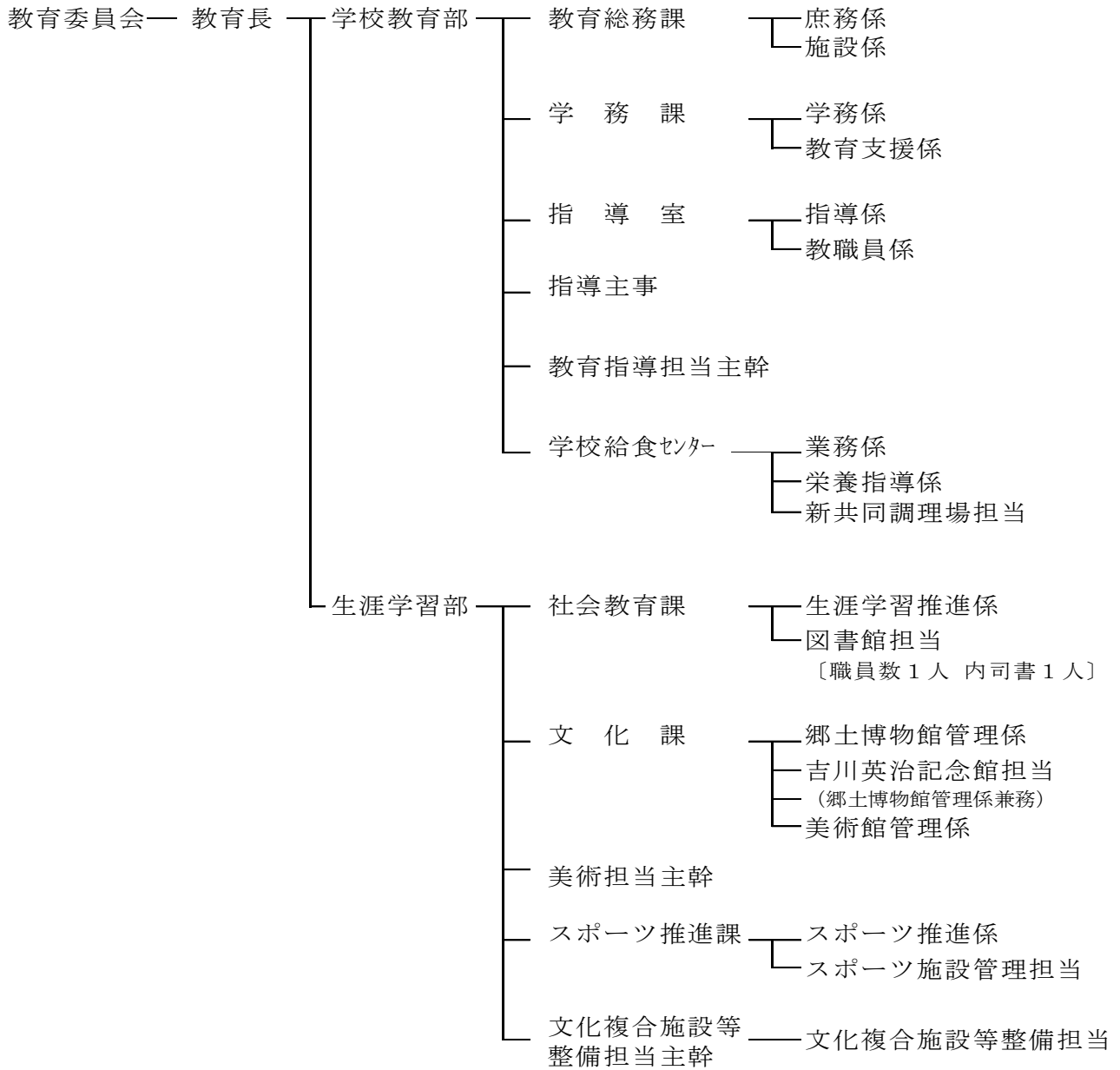
令和 3年 4月 27日～5月 11日 「緊急事態宣言」発出による臨時休館(コロナ対策)

令和 3年 12月 「図書除菌機」を導入(全館)(コロナ対策)

令和5年5月7日をもって、コロナ対策を終了。5月8日以降は、図書館利用や事業参加人数を、コロナ対策以前と同様とした。

また、令和6年3月に、「第5次青梅市こども読書活動推進計画(令和6(2024)年度～令和10(2028)年度)」を策定した。

4 組織と職員数（令和6年3月31日現在）



第二章 青梅市図書館

1 開館時間

- | | |
|-----------|-----------------|
| (1) 中央図書館 | 午前 9 時 ~ 午後 8 時 |
| (2) 分館図書館 | 午前 9 時 ~ 午後 5 時 |

2 休館日

- ・ 第 3 月曜日、第 3 火曜日（祝・休日の場合は翌平日）
- ・ 年末年始（12 月 29 日～1 月 3 日）
ただし、中央図書館のみ 12 月 29 日午前 9 時から午後 5 時まで開館（試行）
- ・ 特別整理期間

中央図書館	5 月 30 日 ~ 6 月 4 日
分館図書館	
（青梅・大門・今井）	6 月 5 日 ~ 6 月 9 日
（沢井・小曾木）	6 月 6 日 ~ 6 月 9 日
（長淵・梅郷・新町）	6 月 12 日 ~ 6 月 16 日
（成木）	6 月 13 日 ~ 6 月 16 日
- ・ LED 照明機器取付工事による臨時休館

長淵図書館	12 月 20 日 ~ 12 月 22 日
大門・小曾木図書館	1 月 13 日 ~ 1 月 14 日
梅郷図書館	1 月 23 日 ~ 1 月 25 日
成木図書館	1 月 29 日 ~ 2 月 1 日
沢井図書館	1 月 31 日 ~ 2 月 3 日
今井図書館	2 月 29 日 ~ 3 月 2 日

3 個人貸出

市内に居住、通勤および通学の方と西多摩地域および飯能市、入間市に居住の方を対象とした登録制

- ・ 図書資料 1 人 10 冊以内 15 日以内
- ・ 視聴覚資料 1 人 3 点以内 15 日以内

4 団体貸出

青梅市内で活動している団体（社会教育関係団体・学校・地域文庫など）は、団体登録をすることにより団体内での図書館図書の利用ができます。

- ・ 1 団体 200 冊以内 2 か月以内

ただし、青梅市内の小中学校・高等学校・保育所・幼稚園（クラス単位の登録）は、1 団体 50 冊以内 1 か月以内

5 青梅市図書館施設概要

* 中央図書館（平成 20 年 3 月開設）

<所在地>

青梅市河辺町 10-8-1

☎ 0428-22-6543

FAX 0428-23-8224

<開館時間>

午前 9 時～午後 8 時

<蔵書冊数>

323,306 冊



* 青梅図書館（平成 20 年 3 月開設）

<所在地>

青梅市仲町 268-9

<開館時間>

午前 9 時～午後 5 時

<蔵書冊数>

53,937 冊



* **長淵図書館**（昭和 53 年 1 月開設）

（長淵市民センター内）

<所在地>

青梅市長淵 6 - 4 9 2 - 1

<開館時間>

午前 9 時～午後 5 時

<蔵書冊数>

30,915 冊



* **梅郷図書館**（昭和 50 年 1 月開設）

（梅郷市民センター内）

<所在地>

青梅市梅郷 3 - 7 4 9 - 1

<開館時間>

午前 9 時～午後 5 時

<蔵書冊数>

30,925 冊



* **大門図書館**（昭和 48 年 2 月開設）

（大門市民センター内）

<所在地>

青梅市大門 2 - 2 8 8

<開館時間>

午前 9 時～午後 5 時

<蔵書冊数>

35,236 冊



* **沢井図書館**（昭和 53 年 10 月開設）

（沢井市民センター内）

<所在地>

青梅市沢井 2 - 6 8 2

<開館時間>

午前 9 時～午後 5 時

<蔵書冊数>

23,911 冊



*** 小曾木図書館**（昭和 55 年 10 月開設）

（小曾木市民センター内）

<所在地>

青梅市小曾木 3 - 1 6 5 6 - 1

<開館時間>

午前 9 時～午後 5 時

<蔵書冊数>

23,527 冊



*** 新町図書館**（昭和 60 年 10 月開設）

（新町市民センター内）

<所在地>

青梅市新町 4 - 1 7 - 1

<開館時間>

午前 9 時～午後 5 時

<蔵書冊数>

36,412 冊



*** 成木図書館**（昭和 55 年 10 月開設）

（成木市民センター内）

<所在地>

青梅市成木 4 - 6 4 4

<開館時間>

午前 9 時～午後 5 時

<蔵書冊数>

24,490 冊



*** 今井図書館**（平成 12 年 10 月開設）

（今井市民センター内）

<所在地>

青梅市今井 2 - 9 0 8 - 1

<開館時間>

午前 9 時～午後 5 時

<蔵書冊数>

29,040 冊



6 中央図書館施設概要

(1) 所在地

青梅市河辺町 10 丁目 8 番地の 1

河辺タウンビルB「公益財団法人東京都都市づくり公社所有」2～4階

(2) 構造

鉄骨鉄筋コンクリート造 6階建

(3) 延床面積

3,440.4 m² (図書館部分)

(4) 施設概要

階 層	面積 (m ²)	概 要
2 階	1,164.71	エントランスホール(自動販売機、飲食コーナー、チャージスポット)、ブックポスト、観光ショールーム、情報検索、雑誌・新聞、音と映像、視聴ブース、ハンディキャップサービス、市民情報、対面朗読室、ボランティア室、多目的室、総合カウンター、作業室、その他
3 階	1,193.37	一般開架、ティーンズ、児童・絵本、おはなしの部屋、屋外読書テラス、サービスカウンター、児童カウンター、その他
4 階	1,082.32	調査・研究コーナー、個室閲覧ブース、屋外読書テラス、レファレンスカウンター、閉架書庫、事務室、その他

※上記のほか、青梅図書館2～4階に閉架書庫(420.0 m²)を置く。

7 主催および関連事業

(1) 行事

(単位：回、人)

種 別	事業名	実施 期日	回数	対 象	参加者	場 所
おはなし会	おはなし会	4.22～ 3.23	12	4歳児以上	263	中央図書館
	おはなし会	4.15～ 3.16	12	4歳児以上	224	今井市民センター
	おはなし会	4.1、 8.5、 12.2	3	幼児以上	12	梅郷市民センター
	おはなし会	4.16～ 3.17	12	児童、 一般	99	青梅図書館
	うめこの時間 (おはなし会)	4.29～ 3.23	10	乳幼児以上	81	梅郷市民センター
	おはなし会	7.21、 12.26	2	幼児以上	32	新町市民センター
	出張おはなし会	5.22、 5.25、 12.5	7	児童	195	藤橋小学校
	出張おはなし会	6.14～ 2.5	12	児童	441	若草小学校

(単位：回、人)

種 別	事業名	実施 期日	回数	対 象	参加者	場 所
おはなし会	出張おはなし会	6.30～ 3.14	11	児童	352	第四小学校
	出張おはなし会	7.13、 9.6、 9.29	8	児童	323	第五小学校
	出張おはなし会	9.8～ 2.22	11	児童	303	河辺小学校
	出張おはなし会	1.29	2	児童	47	吹上小学校
	出張おはなし会	2.9、 2.14	4	児童	38	第二小学校
	出張おはなし会	3.1、 3.5、 3.14	6	児童	173	霞台小学校
	ちっちゃいこのおは なし会	4.23～ 3.24	12	乳幼児と 保 護 者	220	中央図書館
	おはなしにちようピ ーナッツ	4.9～ 3.10	12	4歳児以上	189	中央図書館
	絵本の森	4.8～ 3.9	12	乳幼児と 保 護 者	177	中央図書館
	乳幼児向けおはなし 会「絵本でスキンシ ップ」	9.26、 1.23	2	乳 幼 児	47	子育て支援 センター 「はぐはぐ」
	ひとりじめおはなし 会	4.2～ 3.17	69	乳幼児と 保 護 者	182	中央図書館
	大人向けおはなし会	6.10、 10.7、 3.2	3	一般	126	中央図書館
釜の淵新緑祭 おはなし会	5.14	1	一般	29	文化交流センター	
朗 読 会	この指とまれ！朗読 会(リーダーズあおう めと共催)	5.20	1	一般	27	中央図書館
	朗読で楽しむ古典の 世界「だざいのさい かく(太宰の西鶴)」	12.3	1	一般	49	中央図書館
勉 強 会	初級おはなし学習会	5.11～ 12.14	7	おはなし会 活動予定者	36	中央図書館
	絵本のべんきょう会	5.26～ 3.8	6	おはなし会 活 動 者	85	中央図書館
ブックスタート	ブックスタート	4.5～ 3.6	18	乳 児 と 保 護 者	902	健康センター
映 画 会	中央図書館映画会	4.30～ 3.24	12	一般	574	中央図書館
	中央図書館子ども映 画会	7.23、 12.24、 3.24	3	児童、 一般	43	中央図書館

(単位：回、人)

種 別	事業名	実施 期日	回数	対 象	参加者	場 所
映 画 会	はじめての上映会	6.25	1	乳幼児	30	中央図書館
	バリアフリー上映会	9.23	1	一般	51	中央図書館
講 座	整架ボランティア養成講座	2.20	1	一般	4	中央図書館
見 学 会	施設見学 (市内小学校)	6.7～ 3.15	11	児童	478	中央図書館
	施設見学 (市内小学校)	11.2	1	児童	10	青梅図書館
	施設見学 (市内小学校)	10.18	1	児童	23	長淵図書館
	施設見学 (市内小学校)	10.4、 10.23	2	児童	75	大門図書館
	施設見学 (市内保育所)	2.27	1	幼児	17	小曾木図書館
	施設見学 (市内小学校)	10.18	1	児童	12	今井図書館
	夏休み親子見学会中央図書館わくわく隊	8.1	1	児童と保護者	12	中央図書館
職 場 体 験 社 会 体 験	職場体験 (市内中学校)	5.22～ 10.20	6	生徒	21	中央図書館
	職場体験 (高等部・高等学校)	11.16、 11.17	1	生徒	4	中央図書館
展 示 事 業	中央図書館2階視聴覚コーナー資料展示	4.1～ 3.31	12	一般	—	中央図書館
	中央図書館2階ハンディキャップコーナー展示	4.1～ 3.31	4	一般	—	中央図書館
	中央図書館3階資料展示	4.1～ 3.31	47	一般	—	中央図書館
	中央図書館3階児童コーナー資料展示	4.1～ 3.31	40	一般	—	中央図書館
	中央図書館4階資料展示	4.1～ 3.31	17	一般	—	中央図書館
	分館資料展示	4.1～ 3.31	40	一般	—	青梅図書館
	分館資料展示	4.1～ 3.31	45	一般	—	長淵図書館
	分館資料展示	4.1～ 3.31	52	一般	—	大門図書館
	分館資料展示	4.1～ 3.31	48	一般	—	梅郷図書館
	分館資料展示	4.1～ 3.31	49	一般	—	沢井図書館
	分館資料展示	4.1～ 3.31	38	一般	—	小曾木図書館

(単位：回、人)

種 別	事業名	実施 期日	回数	対 象	参加者	場 所
展 示 事 業	分館資料展示	4.1～ 3.31	75	一般	—	成木図書館
	分館資料展示	4.1～ 3.31	47	一般	—	新町図書館
	分館資料展示	4.1～ 3.31	53	一般	—	今井図書館
	年末ラッピングブックイベント	12.23～ 12.26	1	児童、 一般	20	長淵図書館
	新春お楽しみ袋	1.4～ 1.14	1	児童、 一般	20袋	沢井図書館
工 作	工作教室 「折り染め和紙でつ くるランプシェード」	8.9、 8.10	2	児童	33	中央図書館
	青梅図書館 ミニ工作会	5.21～ 3.17	11	児童、 一般	86	青梅図書館
	絵本がバッグになっ ちゃった！	8.6	1	児童	6	大門図書館
	絵本カバーでエコバ ッグをつくりません か	11.5	1	児童、 一般	11	沢井図書館
	うめこの時間 ワークショップ	8.19、 12.16	2	児童	17	梅郷市民 センター
	今井図書館 こうさく会	5.20～ 3.16	11	児童	155	今井市民 センター
そ の 他	としょかんどうぶつ えんをつくろう （「こどもの読書週 間」関連事業）	4.19～ 5.29	1	小学生以下	104	中央図書館
	「ほんやねこ」といっ しょに本の森をたん けんしよう！	9.3～ 10.15	1	児童、 一般	39	中央図書館
	秋の読書週間 図書 館おたのしみスタン プラリー	10.27～ 11.30	1	児童、 一般	806	中央図書館
	ぐりとぐらのクイズ	11.22～ 12.28	1	児童、 一般	61	中央図書館
	中高校生向け読書会 「本好きたちの集い ～教えてきみの一冊 ～」(図書館ボランテ ィアペンギンの会と 共催)	12.17	1	児童、 一般	33	中央図書館
	図書館利用者懇談会 &ブックコーティン グ体験会	2.24	1	一般	4	中央図書館
見て聞いて楽しむ青 梅ゆかりの作家 吉川 英治	3.16	1	児童、 一般	28	中央図書館	

(単位：回、人)

種 別	事業名	実施 期日	回数	対 象	参加者	場 所
そ の 他	マグネットキャッチャー	7.20～ 8.8	1	児童、 一般	250	青梅図書館
	本を借りて、ハロウィングッズをもらおう！	10.21～ 10.29	1	児童、 一般	250	青梅図書館
	「読書でガチャポン」	11.25～ 12.23	1	児童、 一般	400	青梅図書館
	ねこのコースタープレゼント	2.22、 2.23	1	児童、 一般	100	青梅図書館
	みんなで大きいこいのぼりを完成させよう！	4.22～ 5.7	1	児童、 一般	81	長淵図書館
	図書館探偵「クリを探して謎を解け！」	11.4、 11.5	1	児童、 一般	53	長淵図書館
	本を借りてくじをひこう！	1.6、 1.7	1	児童、 一般	46	長淵図書館
	図書館の窓にさくらの花を咲かせよう！	3.20～ 3.31	1	児童、 一般	115	長淵図書館
	わくわくドキドキくじ引き祭	7.22～ 8.20	1	児童	237	大門図書館
	ち～のんにお菓子をあげよう	10.18～ 10.31	1	児童、 一般	144	大門図書館
	物語を見つけ出せ！	11.18、 11.19	1	児童、 一般	33	大門図書館
	ニン！忍！にん！	2.21～ 3.6	1	児童、 一般	78	大門図書館
	梅郷図書館まつり 「本を2冊借りて、くじ引きしよう！」	11.3～ 11.5	1	児童、 一般	108	梅郷図書館
	梅郷図書館内見学ツアー	11.5	2	児童、 一般	3	梅郷図書館
	2024迎春イベント	12.20～ 2.18	1	児童、 一般	52	梅郷図書館
	図書館にも梅の花を咲かせよう	2.21～ 3.20	1	児童、 一般	170	梅郷図書館
	2023年 春の花壇に花を咲かせよう！	4.1～ 4.16	1	児童、 一般	75	沢井図書館
	本を借りてくじをひこう！	6.10～ 6.30	1	児童、 一般	95	沢井図書館
	本を借りてくじを引こう！第2弾	7.15～ 7.30	1	児童、 一般	63	沢井図書館
	ペンギンアイランドをつくろう	8.12～ 8.25	1	児童、 一般	100	沢井図書館
秋の収穫祭だよ！	9.9～ 9.30	1	児童、 一般	124	沢井図書館	
本を読んで読書ノートを書こう	10.20～ 11.12	1	児童、 一般	82	沢井図書館	

(単位：回、人)

種 別	事業名	実施 期日	回数	対 象	参加者	場 所
そ の 他	クリスマスツリーを飾ろう！	12.1～ 12.25	1	児童、 一般	152	沢井図書館
	どんな本が好き？	2.10～ 2.18	1	児童、 一般	61	沢井図書館
	桜を咲かせよう！	3.15～ 3.24	1	児童、 一般	80	沢井図書館
	こいのぼりをおよがせよう	4.19～ 5.7	1	児童、 一般	119	小曾木図書館
	たなばたかざり	6.21～ 7.7	1	児童、 一般	18	小曾木図書館
	本棚をめぐるろう！！ スタンプラリー	7.20～ 8.31	1	児童	44	小曾木図書館
	くるくるおばけ	10.18～ 10.31	1	児童、 一般	24	小曾木図書館
	ヨーヨー釣り (小曾木地区文化祭)	11.18、 11.19	1	児童、 一般	30	小曾木図書館
	新春イベント おそきガチャ	1.4～ 1.12	1	児童、 一般	83	小曾木図書館
	イースターエッグから うさぎを見つけよう！	4.1～ 4.9	1	児童、 一般	71	成木図書館
	おさかなの本をかりて、 こいのぼりをもらおう！	4.29～ 5.7	1	児童	38	成木図書館
	本をかりて好きなか たつむりをつかまえよう！	6.24～ 7.9	1	中学生以下	48	成木図書館
	今年もやるよ！成木 図書館夏まつり	7.22～ 8.27	1	児童、 一般	190	成木図書館
	本を2冊借りて、月 のうさぎにエサをあげよう！	9.16～ 10.1	1	中学生以下	34	成木図書館
	今年もやるよ！ワク ワク秋まつり	10.21～ 11.19	1	中学生以下	90	成木図書館
	特別イベント「射的 ゲーム」 (成木地区文化祭)	11.18、 11.19	1	中学生以下	16	成木図書館
	本をかりて、クリ スマスカざりをもらおう！	12.9～ 12.25	1	児童、 一般	67	成木図書館
	今年もやるよ！本を かりておみくじをひ こう！	1.4～ 1.14	1	児童、 一般	67	成木図書館
	今年もやるよ！ワカ サギ釣り	2.17～ 3.10	1	児童	36	成木図書館
	子どもの日！本を借 りて手作りこいのぼ りをもらおう	5.3～ 5.7	1	児童	30	新町図書館
スタンプをためて「う ちわ」をもらおう！	7.20～ 8.27	1	児童	100	新町図書館	

(単位：回、人)

種 別	事業名	実施 期 日	回 数	対 象	参加者	場 所
そ の 他	秋のお楽しみ本を借りてガチャポン	11.4、 11.5	1	児童、 一般	50	新町図書館
	新春 初読み しおりプレゼント	1.4、 1.5	1	児童、 一般	120	新町図書館
	2023年夏イベント「山のぼりスタンプラリー」	7.1～ 8.31	1	児童	117	今井図書館
	2023年秋まつり	10.28、 10.29	1	児童、 一般	54	今井図書館
	2023年クリスマスイベント	12.1～ 12.25	1	児童、 一般	90	今井図書館
	お正月イベント 本を借りて福を呼ぶ！	1.4～ 1.8	1	児童、 一般	105	今井図書館
	記念館で読書案内～こどもの読書週間編～	5.6	1	児童、 一般	15	吉川英治記念館
	記念館で読書案内～秋の読書週間編～	10.29	1	児童、 一般	3	吉川英治記念館

(2) 子ども読書活動推進事業

(単位：回、人)

種 別	事業名	実 施 期 日	回 数	対 象	参加者	場 所
講 演 会	子ども読書活動推進事業講演会 長谷川まりる氏講演会	11.18	1	児童、 一般	64	中央図書館
重 点 校 事 業	国立国語研究所ジュニアプログラム「めざせ！辞書引きの達人」	1.12	1	児童	46	第五小学校
	中央図書館一日図書館長	9.9	1	児童	4	中央図書館
展 示 会	再利用図書展示会	2.8	1	小中学校等	25団体	市 役 所
学 校 支 援	学校図書館運営支援	4.11～ 3.22	1460 (各小学校 60回 各中学校 50回)	児童、生徒 教師	—	小 中 学 校
図 書 館 を 使 っ た 調 べ る 学 習 コ ン ク ー ル	ひとりじめ調べる学習相談窓口	7.29～ 8.6	6	児童、 生徒	12	中央図書館
	第7回青梅市図書館を使った調べる学習コンクール審査会	10.26	1	—	6	中央図書館
	第7回青梅市図書館を使った調べる学習コンクール表彰式	12.2	1	—	46	市 役 所

(3) 乳幼児預かりサービス (単位：回、人)

実施回数	利用人数	実施場所
41	195	中央図書館おはなしの部屋

※ 新型コロナウイルス感染拡大防止のため4月は1回2名で55分の預かり。5月から通常通り1回4名で60分の預かり。

(4) 対面朗読サービス (単位：回、時間)

実施回数	延実施時間数	実施場所	朗読者
16	27	ボランティア室	図書館協力員 図書館スタッフ

8 図書館運営協議会の開催

開催日	種別	主な内容
7.21	定例会	指定管理者による図書館の管理運営について、第7回青梅市図書館を使った調べる学習コンクールについて、第五次青梅市子ども読書活動推進計画策定について（経過説明）
10.12	定例会	指定管理者による図書館の管理運営について、第7回青梅市図書館を使った調べる学習コンクールについて、第五次青梅市子ども読書活動推進計画策定について（意見聴取）
3.13	定例会	指定管理者による図書館の管理運営について、令和6年度図書館事業計画について、青梅市図書館の休館について、第5次青梅市子ども読書活動推進計画について（策定報告）

9 図書館運営協議会委員

氏名	選出区分	備考	氏名	選出区分	備考
塚田直樹	学校教育関係者	5.23退任	川名政子	社会教育関係者	9.30退任
鎌田博志		5.24就任	伊藤嘉敏		10.1就任
○平岡直実			清水久恵		5.23退任
園田陽子	社会教育関係者		築地節子	知識経験者	5.24就任
猪俣太郎		7.5退任	中島健士郎		5.23退任
榎戸貴敏		7.6就任	柿本年宏		5.24就任
			◎沖川伸夫		

任期：令和5年10月1日～令和7年9月30日

◎は会長、○は副会長

10 実績

区分		館名					
		中央	青梅	長淵	大門	梅郷	
開館日数		331	331	328	329	328	
蔵書数 (冊・点)	図書	一般	260,276	35,926	18,012	21,683	18,467
		児童	63,030	18,011	12,903	13,553	12,458
	視聴覚	20,481	—	—	—	—	
	ハンディキャップ	1,728	—	—	—	—	
	計	345,515	53,937	30,915	35,236	30,925	
個人 登録者数 (人)	登録者数	一般	1,541 (27,274)	99 (1,277)	63 (1,723)	67 (1,831)	58 (1,229)
		児童	726 (4,854)	24 (162)	12 (159)	23 (149)	14 (126)
		計	2,267 (32,128)	123 (1,439)	75 (1,882)	90 (1,980)	72 (1,355)
	1日平均	6.8	0.4	0.2	0.3	0.2	
貸出 貸出者数 (人)	貸出者数	一般	135,130	16,142	11,039	11,156	10,164
		児童	10,614	1,799	1,323	1,352	907
		計	145,744	17,941	12,362	12,508	11,071
	1日平均	440.3	54.2	37.7	38.0	33.8	
貸出 貸出数 (冊・点)	貸出数	一般	213,473	33,780	24,319	25,207	20,095
		児童	96,736	14,975	15,651	13,486	12,012
		雑誌	29,460	2,403	2,277	1,699	2,501
		視聴覚	71,255	521	503	499	411
		ハンディキャップ	767	—	—	—	—
		計	411,691	51,679	42,750	40,891	35,019
		1日平均	1,243.8	156.1	130.3	124.3	106.8

- (注) ① 登録者数は、令和5年度受付数。
 () 内は、令和6年3月31日現在の登録者総数。中央図書館の登録者総数には廃止した東青梅図書館、河辺図書館の登録者数を含む。
- ② 登録者数の1日平均は、令和5年度受付数に対する数値

沢 井	小曾木	成 木	新 町	今 井	合 計
328	330	328	331	328	3,292
12,062	12,798	13,431	19,346	16,954	428,955
11,849	10,729	11,059	17,066	12,086	182,744
—	—	—	—	—	20,481
—	—	—	—	—	1,728
23,911	23,527	24,490	36,412	29,040	633,908
17 (481)	19 (353)	14 (329)	120 (2,635)	59 (1,159)	2,057 (38,291)
9 (42)	4 (35)	10 (61)	36 (266)	14 (104)	872 (5,958)
26 (523)	23 (388)	24 (390)	156 (2,901)	73 (1,263)	2,929 (44,249)
0.1	0.1	0.1	0.5	0.2	0.9
3,013	3,606	1,792	21,207	8,707	221,956
493	582	526	3,680	724	22,000
3,506	4,188	2,318	24,887	9,431	243,956
10.7	12.7	7.1	75.2	28.8	74.1
6,069	8,877	3,668	40,972	20,222	396,682
5,808	4,391	6,089	35,165	8,601	212,914
1,059	637	273	3,541	1,723	45,573
125	68	46	2,153	375	75,956
—	—	—	—	—	767
13,061	13,973	10,076	81,831	30,921	731,892
39.8	42.3	30.7	247.2	94.3	222.3

11 登録者数

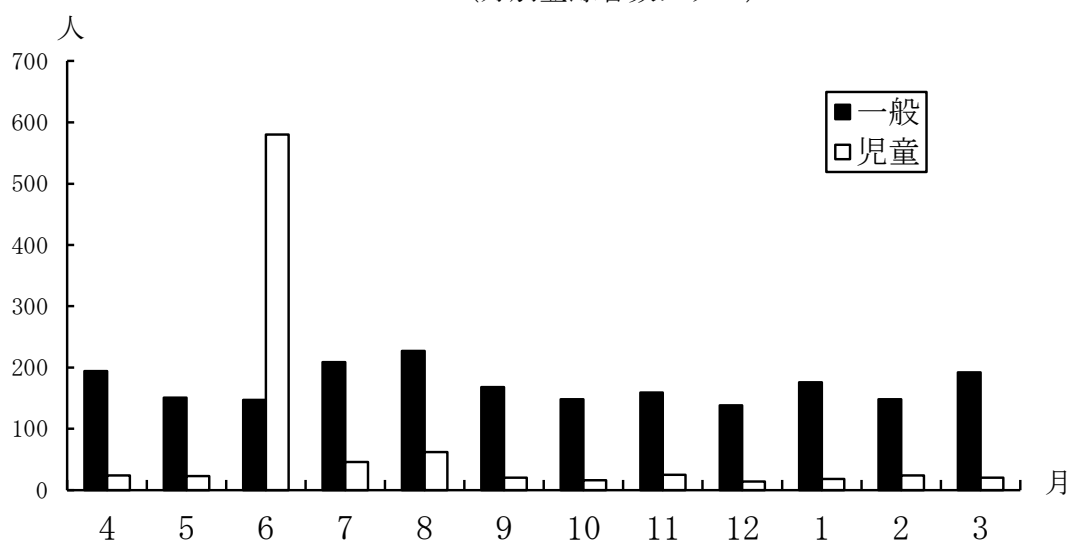
(1) 月別登録者数

(単位：人)

月	開館日数	一般	児童	計	1日平均
4	28	194	24	218	7.8
5	29	151	23	174	6.0
6	26	147	580	727	28.0
7	29	209	46	255	8.8
8	29	227	62	289	10.0
9	28	168	20	188	6.7
10	29	148	16	164	5.7
11	28	159	25	184	6.6
12	27	138	14	152	5.6
1	26	176	18	194	7.5
2	27	148	24	172	6.4
3	29	192	20	212	7.3
計	335	2,057	872	2,929	8.7

(注) 6月に小学校新1年生への図書館カード(566人)の作成を行った。

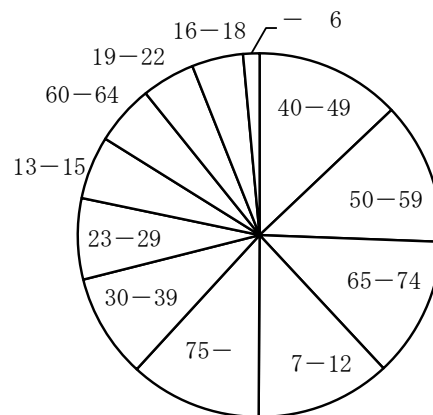
(月別登録者数グラフ)



(2) 年齢別登録者数

年 齢	登録者数 (人)	比 率
— 6	639	1.4%
7—12	5,319	12.0%
13—15	2,489	5.6%
16—18	2,025	4.6%
19—22	2,103	4.8%
23—29	3,194	7.2%
30—39	4,101	9.3%
40—49	5,721	12.9%
50—59	5,595	12.7%
60—64	2,354	5.3%
65—74	5,524	12.5%
75—	5,185	11.7%
計	44,249	100.0%

(年齢別登録者数グラフ)



(3) 地域別登録者数

地 域		登録者数 (人)	比 率 (%)	人 口 (人)	人口比 (%)	地 域		登録者数 (人)	比 率 (%)	人 口 (人)	人口比 (%)
青 梅	勝 沼	558	1.3	1,875	29.8	沢 井	二俣尾	503	1.1	1,916	26.3
	西分町	276	0.6	751	36.8		沢井	188	0.4	557	33.8
	住江町	175	0.4	514	34.0		御岳本町	63	0.1	269	23.4
	本 町	300	0.7	780	38.5		御 岳	36	0.1	181	19.9
	仲 町	175	0.4	362	48.3		御岳山	21	0.1	114	18.4
	上 町	70	0.2	221	31.7		計	811	1.8	3,037	26.7
	森下町	146	0.3	405	36.0	小 曾 木	富 岡	146	0.3	839	17.4
	裏宿町	273	0.6	839	32.5		小曾木	270	0.6	1,108	24.4
	天ヶ瀬町	367	0.8	1,034	35.5		黒 沢	243	0.6	1,128	21.5
	滝ノ上町	235	0.6	542	43.4		計	659	1.5	3,075	21.4
	大柳町	318	0.7	994	32.0	成木	成 木	304	0.7	1,478	20.6
	日向和田	448	1.0	1,568	28.6	東 青 梅	東青梅	3,069	6.9	8,525	36.0
	計	3,341	7.6	9,885	33.8		根ヶ布	574	1.3	2,163	26.5
長 淵	駒木町	459	1.0	1,674	27.4		師岡町	1,636	3.7	4,428	36.9
	長 淵	2,231	5.0	8,354	26.7	計	5,279	11.9	15,116	34.9	
	友田町	775	1.8	3,342	23.2	新 町	新 町	5,555	12.5	19,188	29.0
	千ヶ瀬町	2,013	4.6	6,000	33.6		末広町	334	0.8	1,244	26.8
	計	5,478	12.4	19,370	28.3		計	5,889	13.3	20,432	28.8
大 門	吹 上	356	0.8	1,270	28.0	河辺	河 辺 町	5,495	12.4	14,862	37.0
	野上町	2,309	5.2	6,538	35.3	今 井	藤 橋	918	2.1	3,574	25.7
	大 門	1,427	3.2	4,586	31.1		今 井	1,840	4.1	6,939	26.5
	塩 船	246	0.6	907	27.1		計	2,758	6.2	10,513	26.2
	谷 野	289	0.7	1,123	25.7	市 内 計	39,641	89.6	129,178	30.7	
	木野下	368	0.8	1,313	28.0	市 外 計	4,608	10.4	—	—	
	今 寺	1,712	3.9	5,760	29.7	合 計	44,249	100.0	129,178	34.3	
	計	6,707	15.2	21,497	31.2						
梅 郷	畑 中	694	1.6	2,498	27.8						
	和 田 町	288	0.6	997	28.9						
	梅 郷	1,395	3.2	4,314	32.3						
	柚木町	543	1.2	2,104	25.8						
	計	2,920	6.6	9,913	29.5						

(注) 事業報告は令和6年3月末を基本とするため、人口については、最も有効な数値として「令和6年4月1日現在町丁別世帯と人口」を使用
比率の「*0」は0.1未満の数値

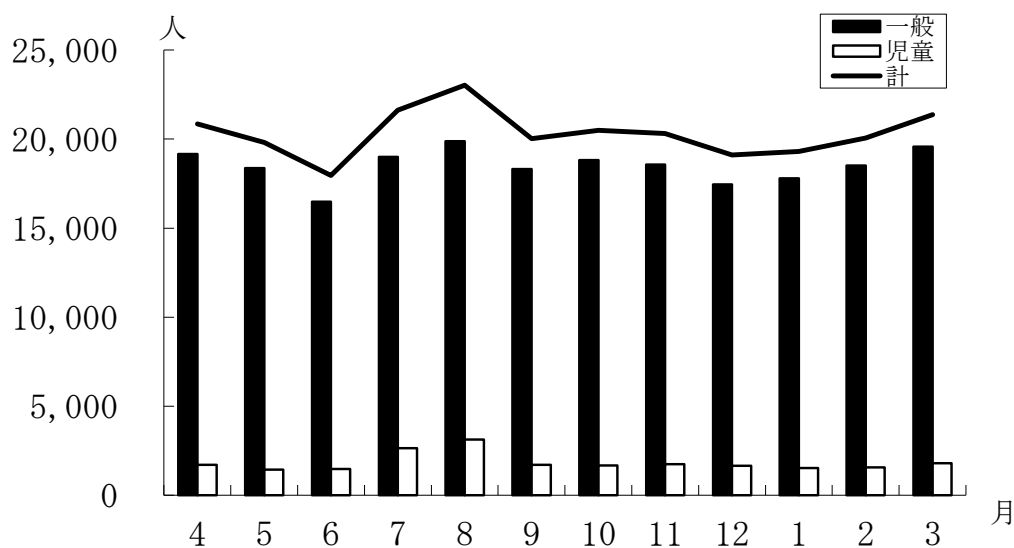
12 貸出者数

(1) 月別貸出者数

(単位：人)

月	開館日数	一般	児童	計	1日平均
4	28	19,163	1,698	20,861	745.0
5	29	18,377	1,428	19,805	682.9
6	26	16,478	1,474	17,952	690.5
7	29	18,998	2,637	21,635	746.0
8	29	19,882	3,132	23,014	793.6
9	28	18,324	1,709	20,033	715.5
10	29	18,821	1,671	20,492	706.6
11	28	18,575	1,736	20,311	725.4
12	27	17,461	1,644	19,105	707.6
1	26	17,792	1,523	19,315	742.9
2	27	18,508	1,557	20,065	743.1
3	29	19,577	1,791	21,368	736.8
計	335	221,956	22,000	243,956	728.2

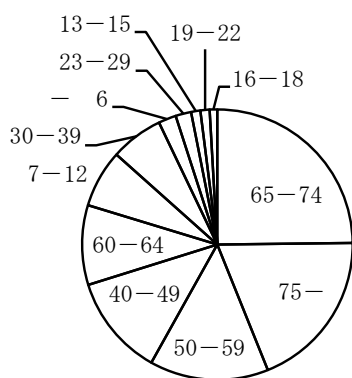
(月別貸出者数グラフ)



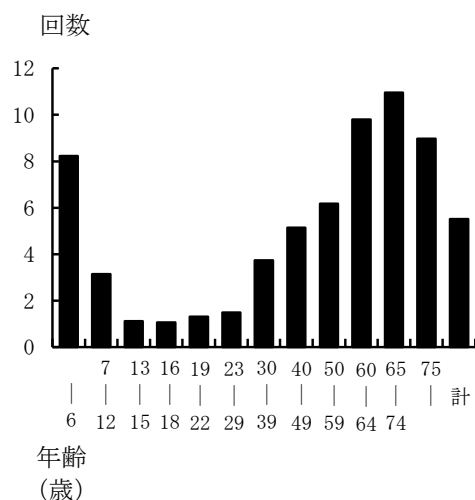
(2) 年齢別貸出者数

年 齢	貸出者数 (人)	比 率 (%)	登録者数 (人)	登録者1人当 り(回)
— 6	5,256	2.1	639	8.2
7—12	16,744	6.9	5,319	3.1
13—15	2,806	1.1	2,489	1.1
16—18	2,155	0.9	2,025	1.1
19—22	2,778	1.1	2,103	1.3
23—29	4,775	1.9	3,194	1.5
30—39	15,311	6.3	4,101	3.7
40—49	29,449	12.1	5,721	5.1
50—59	34,562	14.2	5,595	6.2
60—64	23,073	9.5	2,354	9.8
65—74	60,521	24.8	5,524	11.0
75—	46,526	19.1	5,185	9.0
計	243,956	100.0	44,249	5.5

(年齢別貸出者数グラフ)



(年齢別登録者1人当り貸出回数)



(3) 地域別貸出者数

地 域		貸 出 者 数 (人)	比 率 (%)	登 録 者 数 (人)	登録者 1人当り (回)	地 域		貸 出 者 数 (人)	比 率 (%)	登 録 者 数 (人)	登録者 1人当り (回)
青 梅	勝 沼	2,846	1.2	558	5.1	沢 井	二 俣 尾	2,975	1.2	503	5.9
	西 分 町	1,627	0.7	276	5.9		沢 井	1,033	0.4	188	5.5
	住 江 町	1,069	0.4	175	6.1		御 岳 本 町	309	0.1	63	4.9
	本 町	1,705	0.7	300	5.7		御 岳	135	0.1	36	3.8
	仲 町	1,795	0.7	175	10.3		御 岳 山	155	0.1	21	7.4
	上 町	345	0.2	70	4.9		計	4,607	1.9	811	5.7
	森 下 町	731	0.3	146	5.0	小 曾 木	富 岡	1,569	0.6	146	10.7
	裏 宿 町	2,019	0.8	273	7.4		小 曾 木	1,691	0.7	270	6.3
	天ヶ瀬町	3,450	1.4	367	9.4		黒 沢	974	0.4	243	4.0
	滝ノ上町	1,860	0.8	235	7.9		計	4,234	1.7	659	6.4
	大 柳 町	2,909	1.2	318	9.1	成 木	成 木	1,331	0.6	304	4.4
	日向和田	3,435	1.4	448	7.7	東 青 梅	東 青 梅	19,058	7.8	3,069	6.2
計	23,791	9.8	3,341	7.1	根ヶ布		3,228	1.3	574	5.6	
					師 岡 町		10,792	4.4	1,636	6.6	
長 淵	駒 木 町	2,829	1.1	459	6.2	新 町	計	33,078	13.5	5,279	6.3
	長 淵	11,943	4.9	2,231	5.4		新 町	28,785	11.8	5,555	5.2
	友 田 町	3,821	1.6	775	4.9		末 広 町	1,363	0.6	334	4.1
	千ヶ瀬町	12,017	4.9	2,013	6.0	計	30,148	12.4	5,889	5.1	
	計	30,610	12.5	5,478	5.6						
大 門	吹 上	2,097	0.9	356	5.9	河 辺	河 辺 町	34,792	14.3	5,495	6.3
	野 上 町	14,163	5.8	2,309	6.1	今 井	藤 橋	3,383	1.4	918	3.7
	大 門	7,310	3.0	1,427	5.1		今 井	9,130	3.7	1,840	5.0
	塩 船	1,303	0.5	246	5.3		計	12,513	5.1	2,758	4.5
	谷 野	905	0.4	289	3.1	市 内 計	225,600	92.5	39,641	5.7	
	木 野 下	1,119	0.4	368	3.0	市 外 計	18,356	7.5	4,608	4.0	
	今 寺	6,255	2.6	1,712	3.7	合 計	243,956	100.0	44,249	5.5	
	計	33,152	13.6	6,707	4.9						
梅 郷	畑 中	3,961	1.6	694	5.7						
	和 田 町	2,582	1.1	288	9.0						
	梅 郷	7,693	3.1	1,395	5.5						
	柚 木 町	3,108	1.3	543	5.7						
	計	17,344	7.1	2,920	5.9						

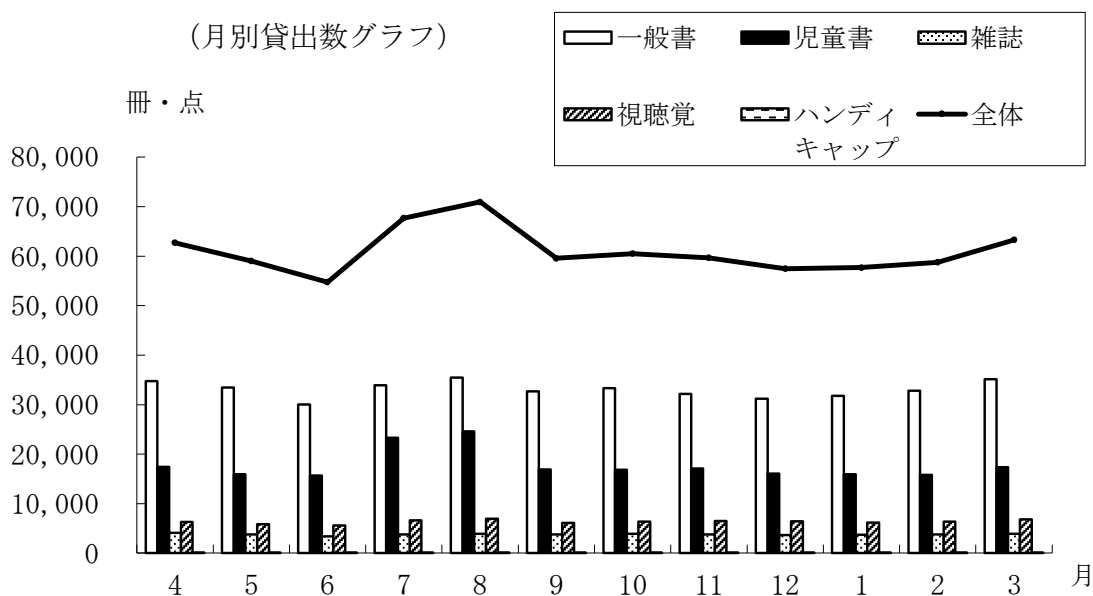
13 貸出数

(1) 月別貸出数

(単位：冊・点)

月	開館日数	図書			視聴覚	ハンディキャップ	計	1日平均
		一般書	児童書	雑誌				
4	28	34,772	17,408	4,135	6,303	86	62,704	2,239.4
5	29	33,465	15,942	3,757	5,817	54	59,035	2,035.7
6	26	30,003	15,710	3,397	5,569	65	54,744	2,105.5
7	29	33,921	23,278	3,797	6,607	58	67,661	2,333.1
8	29	35,443	24,571	3,917	6,940	51	70,922	2,445.6
9	28	32,669	16,899	3,808	6,118	70	59,564	2,127.3
10	29	33,323	16,838	3,916	6,337	71	60,485	2,085.7
11	28	32,179	17,096	3,786	6,527	59	59,647	2,130.3
12	27	31,175	16,098	3,639	6,445	82	57,439	2,127.4
1	26	31,802	15,931	3,731	6,160	60	57,684	2,218.6
2	27	32,796	15,787	3,755	6,344	54	58,736	2,175.4
3	29	35,134	17,356	3,935	6,789	57	63,271	2,181.8
計	335	396,682	212,914	45,573	75,956	767	731,892	2,184.8

(月別貸出数グラフ)

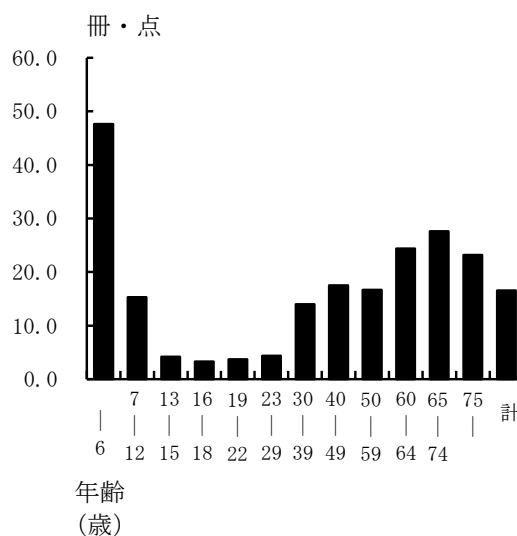
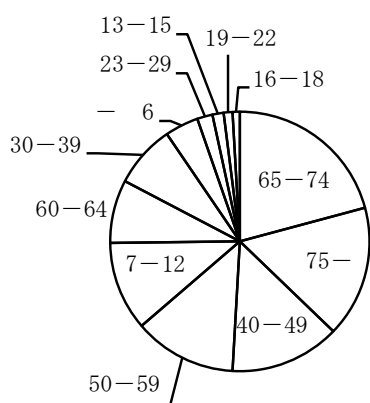


(2) 年齢別貸出数

年 齢	貸出数 (冊・点)	比 率 (%)	登録者数 (人)	登録者1人当 り (冊・点)
— 6	30,437	4.2	639	47.6
7—12	81,500	11.1	5,319	15.3
13—15	10,430	1.4	2,489	4.2
16—18	6,726	0.9	2,025	3.3
19—22	7,759	1.1	2,103	3.7
23—29	13,962	1.9	3,194	4.4
30—39	57,419	7.8	4,101	14.0
40—49	100,223	13.7	5,721	17.5
50—59	93,330	12.8	5,595	16.7
60—64	57,449	7.9	2,354	24.4
65—74	152,548	20.8	5,524	27.6
75—	120,109	16.4	5,185	23.2
計	731,892	100.0	44,249	16.5

(年齢別貸出数グラフ)

(年齢別登録者1人当り貸出数)



(3) 地域別貸出数

地 域		貸出数 (冊・点)	比率 (%)	登 録 者 数 (人)	登録者 1人当り (冊・点)	地 域		貸出数 (冊・点)	比率 (%)	登 録 者 数 (人)	登録者 1人当り (冊・点)	
青 梅	勝 沼	8,619	1.2	558	15.4	沢 井	二俣尾	9,701	1.3	503	19.3	
	西分町	5,105	0.7	276	18.5		沢井	3,411	0.5	188	18.1	
	住江町	3,193	0.4	175	18.2		御岳本町	954	0.1	63	15.1	
	本 町	5,329	0.7	300	17.8		御 岳	322	*0	36	8.9	
	仲 町	4,932	0.7	175	28.2		御岳山	425	0.1	21	20.2	
	上 町	775	0.1	70	11.1		計	14,813	2.0	811	18.3	
	森下町	2,066	0.3	146	14.2	小 曾 木	富 岡	4,670	0.6	146	32.0	
	裏宿町	5,179	0.7	273	19.0		小曾木	5,458	0.7	270	20.2	
	天ヶ瀬町	10,469	1.4	367	28.5		黒 沢	3,310	0.5	243	13.6	
	滝ノ上町	5,004	0.7	235	21.3		計	13,438	1.8	659	20.4	
	大柳町	7,260	1.0	318	22.8	成木	成 木	4,314	0.6	304	14.2	
	日向和田	9,924	1.4	448	22.2	東 青 梅	東青梅	53,521	7.3	3,069	17.4	
	計	67,855	9.3	3,341	20.3		根ヶ布	8,963	1.3	574	15.6	
					師岡町		28,714	3.9	1,636	17.6		
長 淵	駒木町	8,226	1.1	459	17.9	計	91,198	12.5	5,279	17.3		
	長 淵	37,315	5.1	2,231	16.7	新 町	新 町	93,419	12.8	5,555	16.8	
	友田町	13,763	1.9	775	17.8		末広町	4,651	0.6	334	13.9	
	千ヶ瀬町	33,845	4.6	2,013	16.8		計	98,070	13.4	5,889	16.7	
計	93,149	12.7	5,478	17.0								
大 門	吹 上	6,216	0.8	356	17.5	河 辺	河 辺 町	93,346	12.8	5,495	17.0	
	野上町	41,003	5.6	2,309	17.8		今 井	藤 橋	10,233	1.4	918	11.1
	大門	23,554	3.2	1,427	16.5			今 井	28,755	3.9	1,840	15.6
	塩 船	4,155	0.6	246	16.9	計	38,988	5.3	2,758	14.1		
	谷 野	3,104	0.4	289	10.7	市内計	672,921	91.9	39,641	17.0		
	木野下	3,677	0.5	368	10.0	市外計	58,971	8.1	4,608	12.8		
	今 寺	22,521	3.1	1,712	13.2	合計	731,892	100.0	44,249	16.5		
	計	104,230	14.2	6,707	15.5							
梅 郷	畑 中	12,350	1.7	694	17.8							
	和田町	7,638	1.0	288	26.5							
	梅 郷	24,081	3.3	1,395	17.3							
	柚木町	9,451	1.3	543	17.4							
	計	53,520	7.3	2,920	18.3							

(注) 比率の「*0」は0.1未満の数値

(4) 分類別貸出数

ア 図書

分類	一 般				児 童			
	貸出冊数 (冊)	比率 (%)	蔵書冊数 (冊)	回転率 (回)	貸出冊数 (冊)	比率 (%)	蔵書冊数 (冊)	回転率 (回)
0 総 記	7,015	1.8	17,586	0.4	2,300	1.1	1,772	1.3
1 哲学・宗教	14,564	3.7	16,179	0.9	2,747	1.3	1,473	1.9
2 歴史・地理	37,466	9.4	47,223	0.8	8,098	3.8	7,447	1.1
3 社会科学	28,817	7.3	62,542	0.5	4,459	2.1	6,502	0.7
4 自然科学	26,456	6.7	30,487	0.9	19,334	9.1	14,487	1.3
5 工業・家庭	38,791	9.8	35,771	1.1	7,596	3.6	5,556	1.4
6 産業・交通	8,765	2.2	14,058	0.6	3,323	1.6	3,993	0.8
7 芸術・スポーツ	20,430	5.1	35,733	0.6	21,266	10.0	13,153	1.6
8 語 学	5,078	1.3	8,019	0.6	1,797	0.8	2,204	0.8
9 文 学	209,300	52.7	161,357	1.3	41,423	19.4	59,084	0.7
E 絵 本	—	—	—	—	97,629	45.8	62,540	1.6
C 紙 芝 居	—	—	—	—	2,942	1.4	4,533	0.6
計	396,682	100.0	428,955	0.9	212,914	100.0	182,744	1.2

イ 視聴覚資料

(7) 音声資料 (CD)

分類	貸出点数 (点)	比率 (%)	蔵書点数 (点)	回転率 (回)
音 楽	26,893	88.0	10,413	2.6
実 用	3,606	11.8	1,462	2.5
地 域 資 料	47	0.2	59	0.8
計	30,546	100.0	11,934	2.6

(i) 映像資料 (DVD)

分類	貸出点数 (点)	比率 (%)	蔵書点数 (点)	回転率 (回)
映 画 (TV)	40,348	88.8	5,925	6.8
趣味 教養 実用 等	3,303	7.3	2,163	1.5
幼 児	1,759	3.9	459	3.8
計	45,410	100.0	8,547	5.3

(5) 資料種別別貸出数

区分	資料種別		全 蔵 書			令和5年度受入分			全蔵書中の 5年度分 貸出率(%)	5年度分の 受入数 割合(%)
			貸出数 (冊・点)	比率 (%)	蔵書数 (冊・点)	貸出数 (冊・点)	比率 (%)	受入数 (冊・点)		
一 般	0	総 記	6,983	0.9	11,556	2,247	1.8	331	32.2	2.9
	1	哲学・宗教	14,509	2.0	15,493	2,316	1.9	338	16.0	2.2
	2	歴史・地理	36,343	4.9	37,577	7,120	5.8	1,091	19.6	2.9
	3	社会科学	28,337	3.9	49,878	7,324	5.9	1,254	25.8	2.5
	4	自然科学	26,396	3.6	27,916	6,566	5.3	1,109	24.9	4.0
	5	工業・家庭	38,609	5.3	32,981	6,860	5.5	1,090	17.8	3.3
	6	産業・交通	8,692	1.2	12,596	1,701	1.4	308	19.6	2.4
	7	芸術・スポーツ	20,284	2.8	32,688	3,226	2.6	534	15.9	1.6
	8	語 学	5,074	0.7	6,417	1,254	1.0	228	24.7	3.6
	9	文 学	209,197	28.6	159,294	31,908	25.8	3,955	15.3	2.5
		計	394,424	53.9	386,396	70,522	57.0	10,238	17.9	2.6
児 童	0	総 記	2,300	0.3	1,772	297	0.2	65	12.9	3.7
	1	哲学・宗教	2,747	0.4	1,473	236	0.2	49	8.6	3.3
	2	歴史・地理	8,098	1.1	7,447	614	0.5	169	7.6	2.3
	3	社会科学	4,459	0.6	6,502	587	0.5	203	13.2	3.1
	4	自然科学	19,334	2.6	14,487	2,236	1.8	548	11.6	3.8
	5	工業・家庭	7,596	1.0	5,556	828	0.7	260	10.9	4.7
	6	産業・交通	3,323	0.5	3,993	300	0.2	116	9.0	2.9
	7	芸術・スポーツ	21,266	2.9	13,153	885	0.7	229	4.2	1.7
	8	語 学	1,797	0.3	2,204	235	0.2	56	13.1	2.5
	9	文 学	41,423	5.7	59,084	4,365	3.5	1,066	10.5	1.8
	E	絵 本	97,629	13.3	62,540	11,647	9.4	2,492	11.9	4.0
	C	紙 芝 居	2,942	0.4	4,533	67	0.1	24	2.3	0.5
		計	212,914	29.1	182,744	22,297	18.0	5,277	10.5	2.9
地域	地域資料	2,140	0.3	25,751	127	0.1	747	5.9	2.9	
参考	参考図書	118	*0	16,808	0	0.0	157	0.0	0.9	
雑誌	雑 誌	45,573	6.2	14,308	25,944	21.0	6,024	56.9	42.1	
AV	視 聴 覚	75,956	10.4	20,481	4,794	3.9	569	6.3	2.8	
HC	ハンディキャップ	767	0.1	1,728	33	*0	39	4.3	2.3	
	合 計	731,892	100.0	648,216	123,717	100.0	23,051	16.9	3.6	

(注) ・令和5年度受入分は、全蔵書の内数

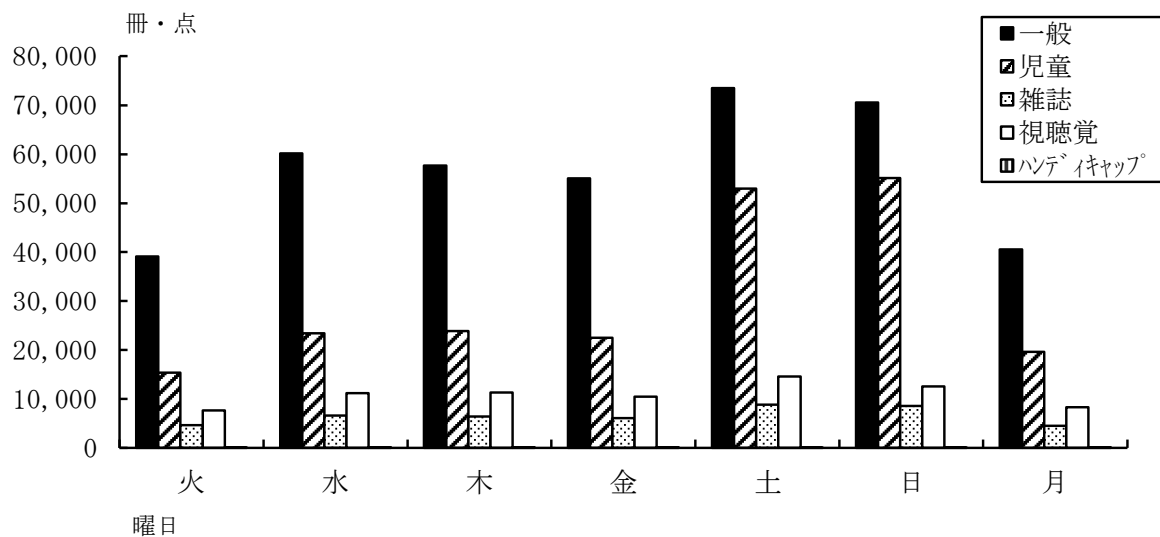
・比率の「*0」は0.1未満の数値

(6) 曜日別貸出数

(単位：冊・点)

曜日	開館日数	一般	児童	雑誌	視聴覚	ハンディ キャップ	計	1日平均
火	39	39,128	15,388	4,626	7,621	91	66,854	1,714.2
水	49	60,152	23,427	6,595	11,158	149	101,481	2,071.0
木	51	57,699	23,844	6,412	11,319	149	99,423	1,949.5
金	51	55,086	22,524	6,096	10,487	112	94,305	1,849.1
土	52	73,455	52,990	8,817	14,554	74	149,890	2,882.5
日	52	70,608	55,109	8,543	12,523	69	146,852	2,824.1
月	41	40,554	19,632	4,484	8,294	123	73,087	1,782.6
計	335	396,682	212,914	45,573	75,956	767	731,892	2,184.8

(曜日別貸出数グラフ)



(7) ベスト・リーダー
ア 一般書

順位	回数	書名	著者名	出版者
1	178	白鳥とコウモリ	東野圭吾	幻冬舎
2	168	クスノキの番人	東野圭吾	実業之日本社
3	159	ブラック・ショーマンと名もなき町の殺人	東野圭吾	光文社
4	152	マスカレード・ゲーム	東野圭吾	集英社
5	150	52ヘルツのクジラたち	町田そのこ	中央公論新社
6	148	汝、星のごとく	風良ゆう	講談社
7	142	同志少女よ、敵を撃て	逢坂冬馬	早川書房
	142	流浪の月	風良ゆう	東京創元社
9	133	おいしいごはんが食べられますように	高瀬隼子	講談社
	133	魔女と過ごした七日間	東野圭吾	KADOKAWA

イ 児童書

順位	回数	書名	著者名	出版者
1	163	大ピンチずかん [1]	鈴木のりたけ	小学館
2	148	テーマパークのサバイバル	ポドアルチング	朝日新聞出版
3	130	大雪のサバイバル	ポドアルチング	朝日新聞出版
4	128	ぼくはいったいどこにいるんだ	ヨシタケシンスケ	ブロンズ新社
5	121	いちねんじゅうおぼけずかん	斉藤洋	講談社
6	120	トンネルのサバイバル	パクソンイ	朝日新聞出版
7	113	水害のサバイバル	パクソンイ	朝日新聞出版
8	112	パンダのおさじとフライパンダ	柴田ケイコ	ポプラ社
9	111	ノラネコぐんだんケーキを食べる	工藤ノリコ	白泉社
10	110	ノラネコぐんだんアイスのくに	工藤ノリコ	白泉社

ウ 雑誌

順位	回数	書名	著者名	出版者
1	72	文藝春秋 2023年09月号		文芸春秋
2	71	暮らしの手帖 2023年02/03月早春号第22号通巻514号		暮らしの手帖社
3	69	オレンジページ 2023年05月02日号		オレンジページ
	69	すてきにハンドメイド 2023年04月号通巻157号		NHK出版
5	68	暮らしの手帖 2023年04/05月春号第23号通巻516号		暮らしの手帖社
6	65	文藝春秋 2023年04月号		文芸春秋
7	62	文藝春秋 2023年05月号		文芸春秋
8	61	プレジデント 2023年05月19日号通巻1120号		プレジデント社
9	60	文藝春秋 2023年07月号		文芸春秋
10	58	オレンジページ 2023年06月02日号		オレンジページ
	58	クロワッサン 2023年04月10日号通巻1090号		マガジンハウス

エ 視聴覚

(ア) 音声資料 (CD)

順位	回数	書名	著者名	出版者
1	48	青春のフォークソング・ベスト Vol.1	ザ・フォーク・クルセダーズ	EMIミュージック・ジャパン
2	43	エクスペディションズ	竹内まりや	ワーナーミュージック・ジャパン
3	37	ここにいるよ	中島みゆき	ヤマハミュージック コミュニケーションズ
	37	2020ラスト・ツアー「結果オーライ」	中島みゆき	ヤマハミュージック コミュニケーションズ
	37	保存盤昭和の演歌 8		コロムビアミュージック エンタテインメント
6	34	瞬間的シックスセンス	あいみよん	ワーナーミュージック・ジャパン
	34	保存盤昭和の演歌 4		ビクターエンタテインメント
8	32	ザ・ベスト・オブ・クライマックス '95-'99	谷村有美	Sony Music Direct
	32	瞳へ落ちるよレコード	あいみよん	ワーナーミュージック・ジャパン
10	31	ザ・ベスト・オブ・クライマックス '90-'94	徳永英明	Sony Music Direct

(イ) 映像資料 (DVD)

順位	回数	書名	著者名	出版者
1	48	天空の城ラピュタ ジブリがいっぱいCOLLECTION	宮崎駿／原作, 脚本, 監督	ウォルト・ディズニー・ スタジオ・ジャパン
2	47	となりのトトロ ジブリがいっぱいCOLLECTION	宮崎駿／原作, 脚本, 監督	ウォルト・ディズニー・ スタジオ・ジャパン
3	46	耳をすませば ジブリがいっぱいCOLLECTION	近藤喜文／監督	ブエナビスタホーム エンターテインメント
4	42	風の谷のナウシカ ジブリがいっぱいCOLLECTION	宮崎駿／原作, 脚本, 監督	ブエナビスタホーム エンターテインメント
5	41	男はつらいよ 第1作	山田洋次／原作, 監督	松竹株式会社映像商品部
6	39	ハリー・ポッターと死の秘宝 PART 1	デイビッド・イェーツ／監督	ワーナー・ホーム・ビデオ
7	38	トムとジェリーの宝島	スコット・ジェラルド／監督	ワーナー・ホーム・ビデオ
8	37	ドラえもん のび太の宇宙小戦争／映画／藤子・F・不二雄映画全集	芝山努／監督	小学館
	37	ハリー・ポッターと死の秘宝 PART 2	デイビッド・イェーツ／監督	ワーナー・ホーム・ビデオ
10	36	もののけ姫 ジブリがいっぱいCOLLECTION	宮崎駿／原作, 脚本, 監督	ウォルト・ディズニー・ スタジオ・ジャパン

(8) ベスト・リクエスト
ア 一般書

順位	回数	書名	著者名	出版者
1	215	あなたが誰かを殺した	東野圭吾	講談社
2	195	汝、星のごとく	風良ゆう	講談社
3	168	魔女と過ごした七日間	東野圭吾	KADOKAWA
4	138	くもをさがす	西加奈子	河出書房新社
5	130	八月の御所グラウンド	万城目学	文藝春秋
6	123	黄色い家	川上未映子	中央公論新社
7	121	窓ぎわのトットちゃん 続	黒柳徹子	講談社
8	120	街とその不確かな壁	村上春樹	新潮社
9	117	まいまいつぶろ	村木嵐	幻冬舎
10	115	ハンチバック	市川沙央	文藝春秋

イ 児童書

順位	回数	書名	著者名	出版者
1	122	大ピンチずかん [1]	鈴木のりたけ	小学館
2	62	大ピンチずかん 2	鈴木のりたけ	小学館
3	51	ぼくはいたいどこにいるんだ	ヨシタケシンスケ	ブロンズ新社
4	38	パンドロぼうとほっかほっカー	柴田ケイコ	KADOKAWA
5	37	パンドロぼう おにぎりぼうやのたびだち	柴田ケイコ	KADOKAWA
6	30	おばけのかわをむいたら	たなかひかる	文響社
	30	パンドロぼう	柴田ケイコ	KADOKAWA
	30	パンドロぼうとなぞのフランスパン	柴田ケイコ	KADOKAWA
	30	パンドロぼう v s にせパンドロぼう	柴田ケイコ	KADOKAWA
10	29	12歳までに知っておきたい言い換え図鑑	齋藤孝	日本能率協会 マネジメントセンター
	29	ノラネコぐんだんぺこぺこキャンプ	工藤ノリコ	白泉社

ウ 雑誌

順位	回数	書名	著者名	出版者
1	26	ハルメク 2023年10月号通巻90号		ハルメク
2	25	ハルメク 2023年11月号通巻91号		ハルメク
3	24	ハルメク 2023年08月号通巻88号		ハルメク
	24	ハルメク 2023年09月号通巻89号		ハルメク
	24	ハルメク 2023年12月号通巻92号		ハルメク
	24	ハルメク 2024年01月号通巻93号		ハルメク
7	23	ハルメク 2023年05月号通巻85号		ハルメク
8	21	LDK 2023年07月号通巻121号		晋遊舎
9	20	LDK 2023年06月号通巻120号		晋遊舎
	20	LDK 2024年01月号通巻127号		晋遊舎
	20	ハルメク 2023年06月号通巻86号		ハルメク
	20	ハルメク 2024年02月号通巻94号		ハルメク
	20	ハルメク 2024年03月号通巻95号		ハルメク

エ 視聴覚

(ア) 音声資料 (CD)

順位	回数	書名	著者名	出版者
1	35	ANTENNA	Mrs. GREEN APPLE	ユニバーサルミュージック
2	33	UNITY	Mrs. GREEN APPLE	ユニバーサルミュージック
3	23	MISIA THE GREAT HOPE BEST	M I S I A	Sony Music Labels
	23	ユーモア	b a c k n u m b e r	ユニバーサルミュージック
5	22	ウタの歌	A d o	ユニバーサルミュージック
	22	ユーミン万歳!	YUMI MATSUOYA	ユニバーサルミュージック
7	21	いつも何処かで	桑 田 佳 祐	
8	19	CLIMAX URUURU平成J-POP	DREAMS COME TRUE	Sony Music Labels
	19	5	Mrs. GREEN APPLE	ユニバーサルミュージック
10	18	A t t i t u d e	Mrs. GREEN APPLE	ユニバーサルミュージック
	18	S k e t c h	幾 田 り ら	S o n y M u s i c E n t e r t a i n m e n t

(イ) 映像資料 (DVD)

順位	回数	書名	著者名	出版者
1	27	トップガン マーヴェリック	ジョセフ・コシンスキー/監督	NBCユニバーサル・ エンターテイメント
2	24	流浪の月	李相日/監督, 脚本	ギ ャ ガ
3	20	土を喰らう十二カ月	中江裕司/監督, 脚本	バ ッ プ
4	19	かがみの孤城	原 恵 一 / 監 督	アニプレックス
5	17	すばらしき世界	西川美和/脚本, 監督	バンダイナムコアーツ
6	16	ドライブ・マイ・カー	濱口竜介/監督	カルチュア・パブリッシャーズ
7	15	月の満ち欠け	廣木隆一/監督	アミューズソフト
	15	ハリー・ポッターと賢者の石	クリス・コロンバス/監督	ワーナー・ホーム・ビデオ
	15	ハリー・ポッターと死の秘宝 PART 2	デイビッド・イエーツ/監督	ワーナー・ホーム・ビデオ
	15	ファンタスティック・ビーストとダンブルドアの秘密	デイビッド・イエーツ/監督	ワーナー・ブラザーズ ホームエンターテイメント
	15	PLAN 75	早川千絵/脚本, 監督	ハピネットファントム・スタジオ

14 蔵書数

(1) 図書分類別蔵書冊数（雑誌、視聴覚資料、ハンディキャップ資料等を除く）

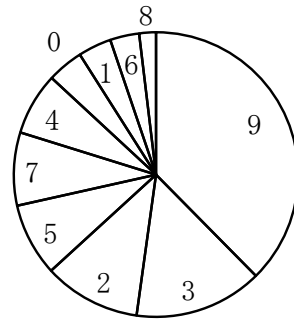
区分	分類	中央	青梅	長淵	大門	梅郷	沢井	小曾木
一 般	0 総記	13,550	1,123	289	341	339	278	341
	1 哲学・宗教	10,854	1,468	590	483	602	314	312
	2 歴史・地理	31,125	3,925	1,370	1,884	1,690	1,110	1,147
	3 社会科学	44,973	5,105	1,757	1,667	1,625	1,029	1,034
	4 自然科学	19,414	2,417	1,095	1,153	1,027	708	759
	5 工業・家庭	18,757	3,363	1,808	2,037	1,855	1,246	1,223
	6 産業・交通	9,267	1,144	504	473	528	343	369
	7 芸術・スポーツ	21,145	2,794	1,693	1,671	1,834	1,084	996
	8 語学	5,200	756	266	266	271	176	181
	9 文学	85,991	13,831	8,640	11,708	8,696	5,774	6,436
	計	260,276	35,926	18,012	21,683	18,467	12,062	12,798
	L 地域資料(内数)	17,546	1,019	806	917	1,042	921	734
	R 参考資料(内数)	14,186	619	195	257	311	147	230
児 童	0 総記	757	126	114	108	117	115	112
	1 哲学・宗教	638	135	93	78	87	75	68
	2 歴史・地理	2,919	595	542	600	570	398	382
	3 社会科学	3,036	659	325	341	306	289	307
	4 自然科学	6,131	1,316	901	836	1,033	666	720
	5 工業・家庭	2,132	558	316	319	352	298	330
	6 産業・交通	1,638	420	181	178	226	250	187
	7 芸術・スポーツ	2,865	900	1,187	759	1,393	1,579	1,235
	8 語学	840	224	115	162	173	126	132
	9 文学	19,089	6,594	3,944	5,237	3,899	3,820	4,050
	E 絵本	21,442	6,195	4,924	4,446	3,958	3,872	3,014
	C 紙芝居	1,543	289	261	489	344	361	192
	計	63,030	18,011	12,903	13,553	12,458	11,849	10,729
合計	323,306	53,937	30,915	35,236	30,925	23,911	23,527	

(単位：冊)

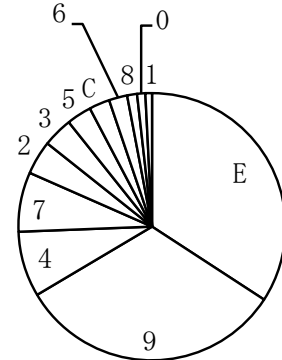
成木	新町	今井	合計	全体比率	種別比率
410	432	483	17,586	2.9%	4.1%
337	719	500	16,179	2.7%	3.8%
1,379	1,995	1,598	47,223	7.7%	11.0%
1,274	2,184	1,894	62,542	10.2%	14.6%
781	1,540	1,593	30,487	5.0%	7.1%
1,312	2,034	2,136	35,771	5.8%	8.3%
335	581	514	14,058	2.3%	3.3%
1,368	1,697	1,451	35,733	5.8%	8.3%
237	289	377	8,019	1.3%	1.9%
5,998	7,875	6,408	161,357	26.4%	37.6%
13,431	19,346	16,954	428,955	70.1%	100.0%
1,015	1,009	742	25,751	4.2%	6.0%
179	326	358	16,808	2.7%	3.9%
82	147	94	1,772	0.3%	1.0%
84	133	82	1,473	0.2%	0.8%
407	637	397	7,447	1.2%	4.1%
234	549	456	6,502	1.1%	3.6%
603	1,299	982	14,487	2.4%	7.9%
356	492	403	5,556	0.9%	3.0%
228	358	327	3,993	0.7%	2.2%
1,615	1,048	572	13,153	2.1%	7.2%
84	196	152	2,204	0.4%	1.2%
3,265	5,662	3,524	59,084	9.7%	32.3%
3,824	6,123	4,742	62,540	10.2%	34.2%
277	422	355	4,533	0.7%	2.5%
11,059	17,066	12,086	182,744	29.9%	100.0%
24,490	36,412	29,040	611,699	100.0%	——

(分類別蔵書冊数グラフ)

(一般)



(児童)



(2) 図書蔵書冊数増減

区 分		館 名					
		中 央	青 梅	長 淵	大 門	梅 郷	
4 年 度 末	一 般	258,953	35,533	17,993	21,260	18,012	
	児 童	61,667	17,695	13,192	13,056	12,265	
	計	320,620	53,228	31,185	34,316	30,277	
受 入	購 入	一 般	4,718	741	541	633	585
		児 童	1,687	438	396	503	260
		小 計	6,405	1,179	937	1,136	845
	寄 贈	一 般	519	111	178	199	138
		児 童	109	4	8	134	5
		小 計	628	115	186	333	143
計	7,033	1,294	1,123	1,469	988		
移 管	一 般	0	0	0	0	0	
	児 童	0	0	0	0	0	
	計	0	0	0	0	0	
廃 棄	一 般	3,914	459	700	409	268	
	児 童	433	126	693	140	72	
	計	4,347	585	1,393	549	340	
5 年 度 末	一 般	260,276	35,926	18,012	21,683	18,467	
	児 童	63,030	18,011	12,903	13,553	12,458	
	計	323,306	53,937	30,915	35,236	30,925	

(単位：冊)

沢井	小曾木	成木	新町	今井	合計
12,000	12,607	13,312	19,019	16,932	425,621
11,734	10,493	11,027	16,774	12,023	179,926
23,734	23,100	24,339	35,793	28,955	605,547
453	447	447	678	433	9,676
261	363	316	463	311	4,998
714	810	763	1,141	744	14,674
60	70	59	68	64	1,466
7	6	1	2	3	279
67	76	60	70	67	1,745
781	886	823	1,211	811	16,419
0	0	0	0	0	0
0	0	0	0	0	0
0	0	0	0	0	0
451	326	387	419	475	7,808
153	133	285	173	251	2,459
604	459	672	592	726	10,267
12,062	12,798	13,431	19,346	16,954	428,955
11,849	10,729	11,059	17,066	12,086	182,744
23,911	23,527	24,490	36,412	29,040	611,699

(3) 図書以外の資料

館名		中央	青梅	長淵	大門	梅郷	沢井	小曾木	成木	新町	今井	計
区分	雑	335	26	26	18	22	18	18	10	22	21	516
	誌	11,253	650	377	217	319	322	278	135	397	360	14,308
新聞(紙)		32	5	4	4	3	3	4	3	4	4	66
視聴覚	音声(点)	11,934	—	—	—	—	—	—	—	—	—	11,934
	映像(点)	8,547	—	—	—	—	—	—	—	—	—	8,547
ハンディ キャップ(点)		1,728	—	—	—	—	—	—	—	—	—	1,728

このほか、中央図書館では、オンライン・データベース8件(有料6・無料2)を契約

15 団体貸出実績

登録団体数 525団体

館名		中央	青梅	長淵	大門	梅郷	沢井	小曾木	成木	新町	今井	計
回数(回)		306	36	99	55	27	2	18	58	40	47	688
貸出冊数(冊)	一般	222	31	11	131	56	2	62	46	104	9	674
	児童	3,684	612	896	535	268	33	364	1,094	651	658	8,795
	雑誌	92	1	0	24	0	0	0	0	0	0	117
	計	3,998	644	907	690	324	35	426	1,140	755	667	9,586

16 協力貸出実績

館名		中央	青梅	長淵	大門	梅郷	沢井	小曾木	成木	新町	今井	計
回数(回)		739	164	196	232	111	72	117	135	164	87	2,017
貸出数(冊・点)	一般	962	143	149	241	91	67	74	91	113	67	1,998
	児童	189	57	113	110	46	21	74	78	94	30	812
	雑誌	61	0	0	2	1	0	0	1	0	2	67
	ハンディ キャップ	2	—	—	—	—	—	—	—	—	—	2
	計	1,214	200	262	353	138	88	148	170	207	99	2,879

※他自治体図書館へ貸し出した数値

17 西多摩地域広域利用実績

市町村名	登録者数 (人)	貸出者数 (人)			貸出冊・点数 (冊・点)				
		一般	児童	計	一般書	児童書	雑誌	視聴覚等	計
福生市	460	1,391	40	1,431	2,274	789	87	1,639	4,789
羽村市	1,851	7,383	496	7,879	12,918	6,856	1,822	3,797	25,393
あきる野市	339	800	14	814	869	299	81	1,085	2,334
瑞穂町	356	969	49	1,018	1,844	297	320	680	3,141
日の出町	103	335	11	346	836	236	55	262	1,389
檜原村	5	0	0	0	0	0	0	0	0
奥多摩町	269	1,148	249	1,397	1,609	1,888	270	555	4,322
合計	3,383	12,026	859	12,885	20,350	10,365	2,635	8,018	41,368
青梅市全体	44,249	221,956	22,000	243,956	396,682	212,914	45,573	75,956	731,125
全体との比率(%)	7.65	5.42	3.90	5.28	5.13	4.87	5.78	10.56	5.66

18 相互利用利用実績

市町村名	登録者数 (人)	貸出者数 (人)			貸出冊・点数 (冊・点)				
		一般	児童	計	一般書	児童書	雑誌	視聴覚等	計
飯能市	307	825	164	989	1,246	2,016	506	822	4,590
入間市	324	1,283	84	1,367	1,344	1,967	309	1,742	5,362
合計	631	2,108	248	2,356	2,590	3,983	815	2,564	9,952
青梅市全体	44,249	221,956	22,000	243,956	396,682	212,914	45,573	75,956	731,125
全体との比率(%)	1.43	0.95	1.13	0.97	0.65	1.87	1.79	3.38	1.36

19 ブース等利用実績（中央図書館）

(1) DVDブース利用

利用日数 (日)	利用件数 (件)	利用件数 1日平均(件)	利用時間 (分)	利用時間 1日平均(分)	1件あたりの 利用時間(分)
331	3,129	9.5	288,730	872.3	92.3

5ブース。(通常時)

※ モニター不具合のため、9月10日～2月14日まで5ブースのうち4ブース利用可能とした。2月15日から通常通り利用可能とした。

(2) インターネット(HP)閲覧用端末利用

利用日数 (日)	利用件数 (件)	利用件数 1日平均(件)	利用時間 (分)	利用時間 1日平均(分)	1件あたりの 利用時間(分)
331	3,369	10.2	156,220	472.0	46.4

PCは、3台。1回の利用は60分以内。(通常時)

※ PC保守のため、4月1日～8月20日まで2台で1日1回最大120分以内で利用可能とした。8月22日から通常通り利用可能とした。

(3) 情報検索用端末利用

利用日数 (日)	利用件数 (件)	利用件数 1日平均(件)	利用時間 (分)	利用時間 1日平均(分)	1件あたりの 利用時間(分)
331	130	0.4	6,260	18.9	48.2

オンライン・データベース等が利用できる専用端末。

PCは、1台。1回の利用は60分以内。

(4) CD-ROM閲覧用端末利用

利用日数 (日)	利用件数 (件)	利用件数 1日平均(件)	利用時間 (分)	利用時間 1日平均(分)	1件あたりの 利用時間(分)
331	1	0.0	20	0.1	20.0

PCは、1台。1回の利用は60分以内。

(5) 閲覧室利用（1人用個室）

利用日数 (日)	利用件数 (件)	利用件数 1日平均(件)	利用時間 (分)	利用時間 1日平均(分)	1件あたりの 利用時間(分)
331	1,590	4.8	161,570	488.1	101.6

4部屋。1回の利用は120分以内。

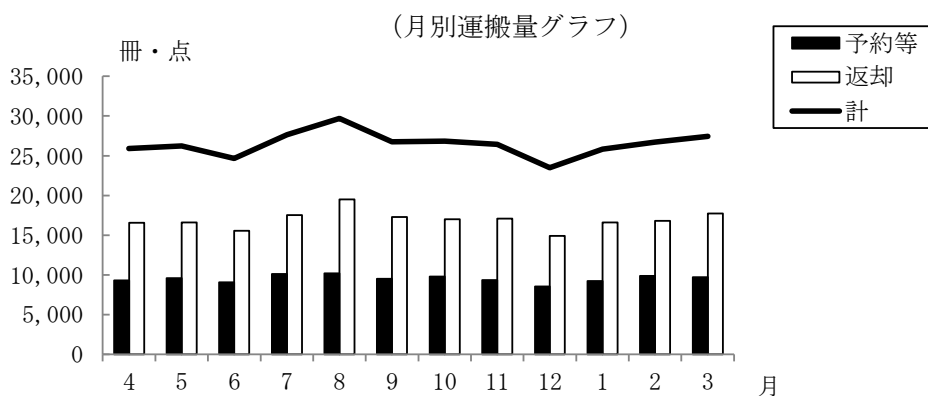
20 市内巡回車実績

(1) 月別運搬量

(単位：冊・点)

月	運 行 回 数	予約等	返却	計	1 回 平 均
4	58	(296) 9,035	(712) 15,854	25,897	446.5
5	60	(319) 9,293	(631) 15,991	26,234	437.2
6	60	(350) 8,740	(643) 14,924	24,657	411.0
7	62	(401) 9,719	(797) 16,739	27,656	446.1
8	62	(397) 9,806	(876) 18,625	29,704	479.1
9	60	(291) 9,213	(691) 16,579	26,774	446.2
10	60	(336) 9,470	(728) 16,283	26,817	447.0
11	60	(296) 9,049	(745) 16,330	26,420	440.3
12	56	(259) 8,286	(529) 14,393	23,467	419.1
1	56	(239) 8,994	(709) 15,877	25,819	461.1
2	58	(303) 9,586	(674) 16,147	26,710	460.5
3	62	(323) 9,402	(739) 16,995	27,459	442.9
計	714	(3,810) 110,593	(8,474) 194,737	317,614	444.8

- (注) ① 1日2便運行
 ② 予約等は、予約や依頼により他館へ送付した資料の数値
 ③ 返却は、返却資料のうち所蔵館へ送付した資料の数値
 ④ () 数は、視聴覚資料数



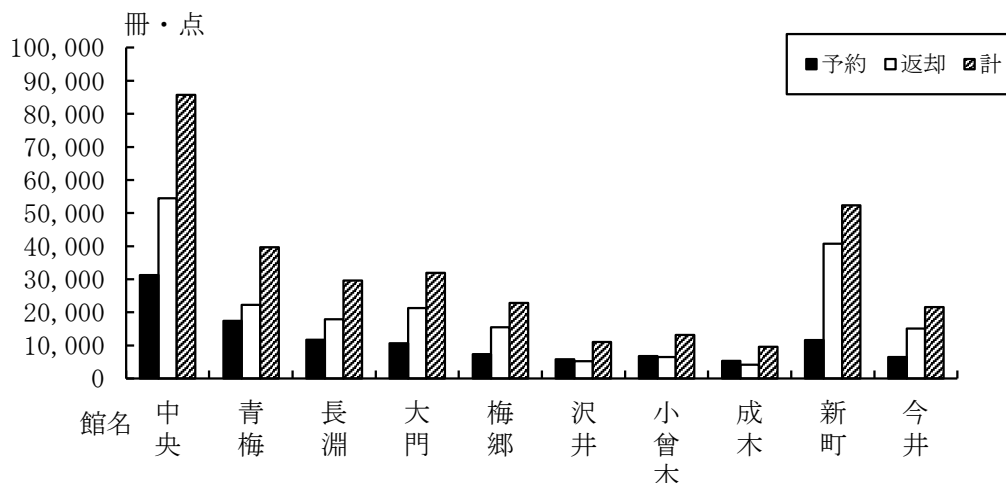
(2) 館別運搬量

(単位：冊・点)

館名	中央	青梅	長淵	大門	梅郷	沢井	小曾木	成木	新町	今井	計	
中央から	予約	4,554	3,208	4,143	3,827	1,051	1,187	434	10,119	2,716	31,239	
	返却	12,530	7,793	7,222	4,249	3,105	3,469	3,118	8,687	4,311	54,484	
	計	17,084	11,001	11,365	8,076	4,156	4,656	3,552	18,806	7,027	85,723	
青梅から	予約	8,065	1,191	1,719	1,514	296	390	296	2,989	1,007	17,467	
	返却	11,648	2,212	1,278	1,593	1,077	1,156	894	1,443	954	22,255	
	計	19,713	3,403	2,997	3,107	1,373	1,546	1,190	4,432	1,961	39,722	
長淵から	予約	5,223	1,318	1,018	808	201	281	203	2,073	564	11,689	
	返却	8,814	2,550	1,099	1,355	679	674	786	1,436	509	17,902	
	計	14,037	3,868	2,117	2,163	880	955	989	3,509	1,073	29,591	
大門から	予約	4,901	1,063	812	707	220	201	82	1,869	654	10,646	
	返却	10,450	2,127	1,308	841	990	729	895	2,136	1,748	21,337	
	計	15,351	3,190	2,120	1,834	949	1,155	977	4,005	2,402	31,983	
梅郷から	予約	3,431	703	566	707	138	183	70	1,208	352	7,358	
	返却	6,842	2,595	1,210	841	1,351	562	748	689	638	15,476	
	計	10,273	3,298	1,776	1,548	1,489	745	818	1,897	990	22,834	
沢井から	予約	2,329	586	410	574	421	130	88	933	310	5,781	
	返却	2,482	578	350	309	698	172	231	256	205	5,281	
	計	4,811	1,164	760	883	1,119	302	319	1,189	515	11,062	
小曾木から	予約	2,836	698	437	688	522	123	87	973	385	6,749	
	返却	2,602	759	519	600	175	327	633	472	378	6,465	
	計	5,438	1,457	956	1,288	697	450	720	1,445	763	13,214	
成木から	予約	2,221	536	319	485	399	108	107	877	298	5,350	
	返却	1,166	518	373	293	327	412	549	274	287	4,199	
	計	3,387	1,054	692	778	726	520	656	1,151	585	9,549	
新町から	予約	6,146	1,127	877	1,119	906	287	355	131	696	11,644	
	返却	22,926	3,530	2,996	3,297	1,350	1,195	1,288	1,639	2,528	40,749	
	計	29,072	4,657	3,873	4,416	2,256	1,482	1,643	1,770	3,224	52,393	
今井から	予約	2,913	617	410	581	483	133	149	64	1,130	6,480	
	返却	6,941	1,332	760	1,603	516	586	924	595	1,806	15,063	
	計	9,854	1,949	1,170	2,184	999	719	1,073	659	2,936	21,543	
計	予約	38,065	11,202	8,230	11,034	9,724	2,557	2,983	1,455	22,171	6,982	114,403
	返却	73,871	26,519	17,521	16,542	11,253	9,461	9,748	9,539	17,199	11,558	203,211
	計	111,936	37,721	25,751	27,576	20,977	12,018	12,731	10,994	39,370	18,540	317,614

表の見方：縦、～図書館から、横、～図書館へ
視聴覚資料を含む

(館別運搬量グラフ)



21 資料の再利用

(単位：冊)

区分	展示冊数	再利用冊数	実施日	備考
一般	6,990	6,990	常時	中央図書館の常設リサイクルコーナー
児童	1,867	831	2/8	市内小・中学校、保育所等対象の再利用図書展示会（全館分）
	1,287	1,287	常時	中央図書館の常設リサイクルコーナー
雑誌	6,016	5,952	—	実施日は、館により異なる
合計	16,160	15,060		

- (注) ① 一般・児童は、全館分を中央図書館で展示（一部除く）
 ② 雑誌は中央図書館と各分館で展示

22 予算執行状況

(単位：千円)

館名 \ 区分	図書購入費	雑誌費	新聞費	その他の資料費	その他	図書館費
中央	18,270	3,587	1,161	587	402,637	441,748
分館	13,100	1,475	931	0		
計	31,370	5,062	2,092	587	402,637	441,748

- (注) 中央図書館の図書購入費には、視聴覚資料購入費を含む。

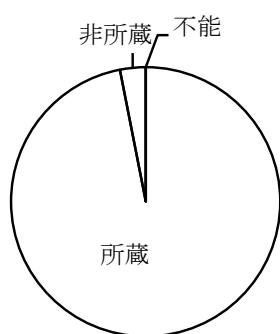
23 リクエスト数

(1) 図書

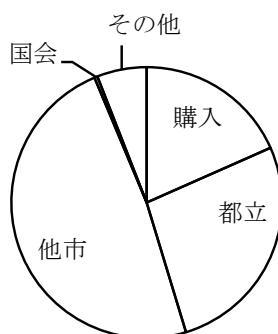
区分		館名					
		中央	青梅	長淵	大門	梅郷	沢井
受付		14,016	2,866	1,872	1,750	2,525	392
所蔵		11,651	2,177	1,552	1,514	2,338	308
非所蔵		2,354	688	318	236	187	84
購入		346	94	73	69	39	48
借用		2,008	594	245	167	148	36
国会		9	0	0	0	0	0
都立		634	235	97	45	56	18
他市		1,210	323	144	111	89	17
その他		155	36	4	11	3	1
不能		11	1	2	0	0	0
紹介		0	0	0	0	0	0
その他		11	1	2	0	0	0
充足率		99.9%	99.9%	99.8%	100.0%	100.0%	100.0%

(注) 比率の「*0」は、0.1未満の数値

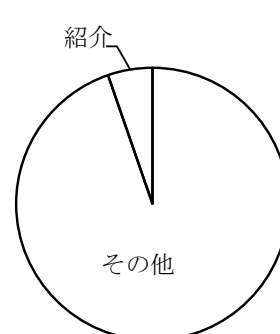
(受付内訳グラフ)



(非所蔵内訳グラフ)



(不能内訳グラフ)



(単位：冊)

小曾木	成木	新町	今井	WEB	計	比率
620	813	3,384	1,993	128,381	158,612	100.0%
451	754	2,902	1,715	128,381	153,743	96.9%
168	59	481	275	0	4,850	3.1%
57	21	115	38	0	900	0.6%
111	38	366	237	0	3,950	2.5%
0	0	0	0	0	9	*0
40	14	128	52	0	1,319	0.8%
65	23	218	173	0	2,373	1.5%
6	1	20	12	0	249	0.2%
1	0	1	3	0	19	*0
1	0	0	0	0	1	0.0%
0	0	1	3	0	18	*0
99.8%	100.0%	99.9%	99.8%	100.0%	99.9%	—

(2) 視聴覚資料

(単位：点)

予約数	受付数	提供数	不能
	8,708	8,708	0
比率		100%	0

24 52年間の実績

区分 年度	図書館数	人口 A	個人 貸出数 B	蔵書数 C	蔵書 回転率 B/C	登録者		登録者1 人当りの 貸出数 B/E	職員数 D
						登録者数 E	率 E/A		
47	1	80,428	8,070	4,755	1.7	1,476	1.8	5.5	1
48	1	82,108	59,279	12,916	4.6	2,555	3.1	23.2	1
49	2	84,810	106,113	29,382	3.6	4,185	4.9	25.4	2
50	2	87,281	145,387	33,421	4.4	4,269	4.9	34.1	2
51	2	89,650	142,348	36,628	3.9	3,846	4.3	37.0	2
52	3	91,866	161,153	51,650	3.1	6,440	7.0	25.0	3
53	4	94,635	221,620	73,643	3.0	7,513	7.9	29.5	4
54	4	96,650	223,692	83,639	2.7	7,159	7.4	31.2	4
55	6	98,890	243,992	105,428	2.3	8,735	8.8	27.9	6
56	7	101,042	279,115	133,787	2.1	11,478	11.4	24.3	7
57	7	103,091	342,596	151,365	2.3	13,054	12.7	26.2	7
58	7	104,981	352,099	162,173	2.2	13,349	12.7	26.4	7
59	7	107,593	357,311	167,366	2.1	13,920	12.9	25.7	7
60	9	109,835	415,761	198,919	2.1	17,198	15.7	24.2	9
61	9	112,647	463,676	214,308	2.2	17,210	15.3	26.9	9
62	10	116,156	495,627	312,842	1.6	21,288	18.3	23.3	16
63	10	118,770	566,932	329,604	1.7	26,923	22.7	21.1	16
元	10	122,227	579,725	346,740	1.7	25,722	21.0	22.5	16
2	10	125,120	606,908	365,644	1.7	30,729	24.6	19.8	17
3	10	128,437	631,403	379,469	1.7	35,596	27.7	17.7	17
4	10	131,540	655,781	386,186	1.7	40,046	30.4	16.4	17
5	10	133,355	699,090	398,385	1.8	44,362	33.3	15.8	18
6	10	135,453	698,560	410,319	1.7	48,430	35.8	14.4	18
7	10	136,544	712,686	421,893	1.7	52,468	38.4	13.6	18
8	10	137,492	709,077	428,726	1.7	56,124	40.8	12.6	18
9	10	138,321	696,219	434,994	1.6	59,489	43.0	11.7	18
10	10	139,273	725,844	438,123	1.7	63,075	45.3	11.5	18
11	10	139,823	732,700	444,699	1.6	66,522	47.6	11.0	18
12	11	139,794	717,519	460,755	1.6	70,048	50.1	10.2	19
13	11	140,245	733,213	469,076	1.6	73,384	52.3	10.0	19
14	11	140,295	741,712	475,202	1.6	76,993	54.9	9.6	19
15	11	140,542	743,219	478,329	1.6	80,450	57.2	9.2	20
16	11	140,872	718,044	481,083	1.5	83,443	59.2	8.6	20
17	11	140,458	697,654	484,199	1.4	86,324	61.5	8.1	20

職員 1 人 当 り		図 書 購 入 費	人 口 1 人 当 り			備 考
人 口	貸 出 数		貸 出 数	蔵 書 数	図 書 購 入 費	
A/D	B/D	F	B/A	C/A	F/A	
人	冊・点	千円	冊・点	冊・点	円	
80,428	8,070	3,784	0.10	0.06	47	48. 2 大門図書館開館
82,108	59,279	9,256	0.72	0.16	113	梅郷図書館の図書費を含む
42,405	53,057	8,356	1.25	0.35	99	50. 1 梅郷図書館開館
43,641	72,694	3,417	1.67	0.38	39	
44,825	71,174	2,549	1.59	0.41	28	
30,622	53,718	13,649	1.75	0.56	149	53. 1 長淵図書館開館
23,659	55,405	19,750	2.34	0.78	209	53.10 沢井図書館開館
24,163	55,923	11,208	2.31	0.87	116	
16,482	40,665	23,441	2.47	1.07	237	55.10 小曾木・成木図書館開館
14,435	39,874	33,300	2.76	1.32	330	56.11 東青梅図書館開館
14,727	48,942	24,144	3.32	1.47	234	
14,997	50,300	13,598	3.35	1.54	130	
15,370	51,044	10,195	3.32	1.56	95	
12,204	46,196	40,808	3.78	1.81	372	60.10 新町・河辺図書館開館
12,516	51,519	28,560	4.11	1.90	254	
7,260	30,977	99,430	4.27	2.69	856	62.10 中央図書館開館（電算化）
7,423	35,433	59,851	4.77	2.78	504	63.10 長淵・大門・東青梅・河辺図書館ワライン開始 梅郷・新町図書館蔵書規模拡大
7,639	36,233	50,141	4.74	2.84	410	元.10 梅郷・沢井・小曾木・成木・新町図書館ワライン開始
7,360	35,700	49,060	4.85	2.92	392	2. 4 新町図書館蔵書規模拡大
7,555	37,141	43,754	4.92	2.95	341	
7,738	38,575	45,112	4.99	2.94	343	4. 4 梅郷図書館蔵書規模拡大 10 電算更新、利用者開放端末導入
7,409	38,838	46,658	5.24	2.99	350	
7,525	38,809	47,263	5.16	3.03	349	
7,586	39,594	45,420	5.22	3.09	333	
7,638	39,393	43,431	5.16	3.12	316	
7,685	38,679	42,080	5.03	3.14	304	
7,737	40,325	39,730	5.21	3.15	285	10.10 電算機更新
7,768	40,706	36,090	5.24	3.18	258	
7,358	37,764	63,701	5.13	3.30	456	12.10 今井図書館開館
7,381	38,590	41,281	5.23	3.35	294	13. 7 中央図書館 学校休業期間中の開館日の拡充開始 14. 1 ホームページ開設
7,384	39,037	38,869	5.29	3.39	277	14.10 西多摩地域図書館広域利用開始
7,027	37,161	34,624	5.29	3.40	246	
7,044	35,902	33,897	5.10	3.42	241	16.10 電算機更新、インターネット蔵書予約開始
7,023	34,883	29,419	5.00	3.45	209	17. 7 中央図書館夜間開館週 2 日に拡大

区分 年度	図書館数	人口 A	個人 貸出数 B	蔵書数 C	蔵書 回転率 B/C	登録者		登録者1 人当りの 貸出数 B/E	職員数 D
						登録者数 E	率 E/A		
		人	冊・点	冊・点	回	人	%	冊・点	人
18	11	140,268	681,185	491,407	1.4	89,006	63.5	7.7	21
19	12	140,183	638,749	556,957	1.1	93,033	66.4	6.9	17
20	12	139,688	1,008,172	562,787	1.8	98,933	70.8	10.2	17
21	12	139,829	1,047,786	579,275	1.8	103,189	73.8	10.2	17
22	12	139,941	1,069,075	586,230	1.8	107,025	76.5	10.0	15
23	12	139,410	1,071,482	587,238	1.8	110,574	76.5	9.7	15
24	12	138,431	1,057,036	593,703	1.8	61,657	44.5	17.1	14
25	12	137,608	997,347	599,307	1.7	65,475	47.6	15.2	14
26	12	137,108	956,028	607,335	1.6	65,636	47.9	14.6	14
27	12	136,545	929,799	609,243	1.5	67,149	49.2	13.8	14
28	10	135,570	1,017,906	581,085	1.8	68,264	50.4	14.9	—
29	10	134,708	979,508	590,811	1.7	60,219	44.7	16.3	—
30	10	133,574	926,784	597,795	1.6	56,021	41.9	16.5	—
元	10	132,593	848,895	607,589	1.4	54,183	40.9	15.7	—
2	10	131,661	621,635	615,435	1.0	51,526	39.1	12.1	—
3	10	130,762	719,566	621,278	1.2	48,514	37.1	14.8	—
4	10	129,918	755,123	627,280	1.2	46,338	35.7	16.3	—
5	10	129,178	731,892	633,908	1.2	44,249	34.3	16.5	—

- (注) ① 職員数は、館長を除く担当職員
 ② 図書購入費には、視聴覚資料を含む。

職員1人当り		図 書 購入費	人 口 1 人 当 り			備 考
人口	貸出数		貸出数	蔵書数	図 書 購入費	
A/D	B/D	F	B/A	C/A	F/A	
人	冊・点	千円	冊・点	冊・点	円	
6,679	32,437	25,480	4.86	3.50	182	18. 4 新中央図書館開設準備係設置 学校休業期間中の月曜日開館中止
8,246	30,417	191,265	4.56	3.97	1,364	19. 11 中央図書館移転のため休館(11/27~2/29)
8,217	59,304	47,341	7.22	4.03	339	20. 3 中央図書館開館、青梅図書館開設
8,225	61,634	45,152	7.49	4.14	323	20. 4 青梅図書館開館
9,329	71,272	43,365	7.64	4.19	310	21. 8 中央図書館30分繰り上げ開館(8/1~8/31)
9,294	71,432	39,017	7.69	4.21	280	22. 8 中央図書館30分繰り上げ開館(8/1~8/31)
9,888	75,503	38,272	7.64	4.29	282	24. 8 登録者数は、過去5年間未利用者を整理 24. 10 図書館システム、電算機更新
9,829	71,239	36,380	7.25	4.36	264	25. 4 分館での視聴覚資料返却開始 25 第三次青梅市子ども読書活動推進計画策定
9,793	68,288	34,422	6.97	4.43	251	26. 10 飯能市との相互利用開始
9,753	66,414	33,234	6.81	4.46	243	27. 10 入間市との相互利用開始
—	—	37,336	7.51	4.29	275	28. 4 指定管理者による管理運営開始
—	—	36,915	7.27	4.39	274	30. 3 図書館システム、電算機更新
—	—	35,803	6.94	4.48	268	30. 4 小中学校に学校司書配置開始 31. 3 第四次青梅市子ども読書活動推進計画策定
—	—	36,198	6.40	4.58	273	2. 1 中央図書館に公衆無線LAN設置
—	—	36,695	4.72	4.67	279	
—	—	29,265	5.50	4.75	224	3. 12 図書除菌機設置
—	—	30,592	5.81	4.83	235	
—	—	31,370	5.67	4.91	243	6. 3 第5次青梅市こども読書活動推進計画策定

青梅市の図書館 — 令和5年度事業報告書 —

令和6年 7月発行

編集・発行 青梅市中央図書館

〒198-0036

東京都青梅市河辺町10丁目8番地の1

電話 0428 (22) 6543