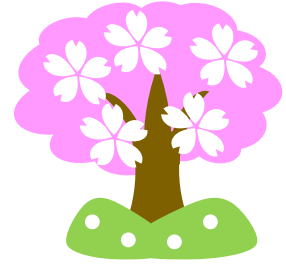




# 青梅市図書館 分館だより



NO. 188 (令和7年4月)

## お花見

桜が咲くと、また巡ってきた春に喜びを感じますね。

毎年、お花見を心待ちにしていられる方も多いのではないのでしょうか。

お花見は、もともと春の農作業に先立って田の神様を迎え、お酒やご馳走をいただいて豊作をお願いする行事でした。平安時代になると貴族がお酒を酌み交わし、詩歌を詠みながら観桜を楽しみました。宮廷行事としての最初の桜の花の宴は、812(弘仁3)年の2月、嵯峨天皇が神泉苑(京都府)で催した「花宴の節」と「日本後紀」に記されています。

今につながる賑やかで華麗なお花見を初めて催したのは、豊臣秀吉と言われています。1598(慶長3)年の春、醍醐寺(京都府)で開かれ、植えられた桜の木は700本、参加者は1300名にも及ぶ盛大なものでした。

江戸時代に入ると多くの庶民がお花見を楽しむようになりました。徳川吉宗が飛鳥山や隅田川土手などに桜を植え江戸の庶民に、お花見が広まっていきました。お花見に欠かせない桜餅や花見団子は、この頃に誕生しました。桜餅には薄く焼いた小麦粉の皮で小豆あんを包んだ関東風と蒸した道明寺粉で小豆あんを包んだ関西風があります。桃色、緑、白の花見団子は一説には雪(白)が解けて、草(緑)が生え、花(桃色)が咲くという意味があります。「春が来た!」という喜びを感じながら、お気に入りの和菓子をおともにお花見を楽しむのもいいですね。

### 【参考文献】

386.1 エ「絵でつづるやさしい暮らし歳時記」(日本文芸社) 今井

386.1 シ「知っておきたい日本の年中行事事典」福田アジオ他(吉川弘文館) 沢井

386.1 ホ「福を呼ぶ四季の習慣 小さな日本の行事」本間美加子(主婦の友社) 成木

386.1 ワ「和のしきたり」(日本文芸社) 青梅

910.4 オ「日本の桜、歴史の桜」小川和佑(日本放送出版協会) 今井

アカEヤ「おはなみパーティーさくらさくさく」山田花菜(ほるぷ出版)

長淵・大門・成木・新町・中央

## 「桜」に関する本

凡例：分類「書名」著作者名(出版社) 主な所蔵館

291.0 イ「一度は見たい!桜の絶景 2019」(ぴあ) 成木

629.0 サ「桜のいのち庭のこころ」佐野藤右衛門(草思社) 沢井・中央

748 ノ「さくら」野呂希一/写真(青菁社) 成木・新町

913.6 ヤ「いっぽん桜」山本一力(新潮社) 長淵・梅郷・新町・今井・中央

カ479「サクラの絵本」勝木俊雄/編(農山漁村文化協会) 長淵・梅郷・成木

アオ913ニ「花見べんとう」二宮由紀子(文研出版) 長淵・梅郷

カEト「さくらがさくと」とうごうなりさ(福音館書店) 青梅・大門・小曾木・今井・中央



# 新しい本のご紹介

## 世にも ふしぎな 法律図鑑

お坊さんの説教をジャマしたら罰金10万円? 第三者委員会って信頼できるの?

日常に潜む「ふしぎな法律」をピックアップし、現役弁護士がその趣旨を解き明かす。

一般 320.4 ナ 中村真/作

日経 BP 日本経済新聞出版

青梅・大門・新町/所蔵

## ママは いつも つけまつけ

2歳で映画デビューして以来、映画やテレビ、ラジオなどで活躍を続け、89歳で亡くなる直前まで現役だった中村メイコ。次女・神津はづきが、母と過ごした不条理とドタバタを綴る。

一般 772.1 ナ 神津はづき/作 小学館

長淵/所蔵

## 登場 人物 未 満

都内の遊園地や釣り堀、ボードゲームカフェ、出身地・岩手県の風景…。戸塚純貴の写真を、くどうれいんが言葉で紡ぐ「この街のどこかにいるかもしれない人たち」の物語。

一般 913.6 ク くどうれいん/作 KADOKAWA

梅郷・中央/所蔵

## 風待荘へ ようこそ

家族を失った眞夏は、京都の小さなゲストハウス「風待荘」で、オーナーの仕事を手伝うことになった。泣きたい毎日を変えるきっかけくれたのは、料理だった…。

一般 913.6 コ 近藤史恵/作 KADOKAWA

沢井・今井・中央/所蔵

## 星の教室

中学の卒業証書を受け取っていないさやか。義務教育さえまともに終えていないという枷が、彼女を生き辛くさせていた。しかし、20歳の春、夜間中学に入学し仲間たちに支えられて過ごす日々が、さやかな心を解きほぐし…。

一般 913.6 タ 高田郁/作 角川春樹事務所

青梅・成木・中央/所蔵

## 今夜は ジビエ

朝は鳥の声を聴きながら愛犬と森をお散歩。昼間は庭にハーブや野菜を植え、夕方には近くの温泉に。夜は薪ストーブの前でワインを飲みながら音楽を聴く…。山小屋での一人と一匹の暮らしを綴った日記エッセイ。

一般 914.6 オ 小川糸/作 幻冬舎

大門・小曾木・新町/所蔵

## ミネラルって何？

ミネラルと聞いて何を思い浮かべますか？  
今回ここでの「ミネラル」は五大栄養素の  
それではなく鉱物を指します。

鉱物というとピンと来なくても天然石の  
アクセサリーや宝石などと言えばよくご存じの方  
も多いと思います。昨今、鉱物(宝石)を擬人化した  
コミックも人気になりました。研磨される前の美しさ  
は大胆で繊細。宝石になるとその存在感・美しさに  
圧倒されます。そんなミネラルの世界をのぞいてみませんか？

# 石の 鉱物 の世界

### 世界一楽しい遊べる 鉱物図鑑

125点の鉱物標本を国際鉱物学連  
合の規定に準じた分類で紹介。ミニ  
知識などの情報も充実。鉱物を使っ  
た実験・遊び方も、目的や手順を分  
かりやすくていねいに解説する。

さとうかよこ著／東京書店／児童 459 円

小曾木・今井・中央／所蔵

大人も  
夢中になれる！

### これだけは知っておきたい 岩石・鉱物図鑑

岩石・鉱物を通して、地球の仕組み  
や身近なエネルギー資源について学  
べる本。貴重な写真を多数掲載し、  
主な単語に英語を併記する。

デヴィン・デニー著

パイインターナショナル

児童 458 円

新町・中央／所蔵

### 世界観設定のための 宝石図鑑

クリエイターの想像力を刺激する  
43の宝石の物語を、美しい写真と  
共に紐解く。石言葉、成分、産地な  
ど鉱物の基本データも掲載。

飯田孝一著／エクスナレッジ

一般 459.7 円

青梅／所蔵

### 深掘り誕生石

63年ぶりに誕生石が改定され、新  
たに10種類の宝石が仲間入りし  
た。日本の誕生石それぞれの魅力あ  
ふれる個性や、数奇な歴史などを、  
宝石好きの地球科学者が紹介する。

奥山康子著／築地書館／一般 459.7 円

小曾木・新町・中央／所蔵

### 物語のある鉱物図鑑

鉱物に関する伝説や歴史、名前の由  
来など、鉱物に秘められた小さな物  
語を美しい写真とともに紹介する。

ペズル著／三オブックス

一般 459 円

成木・中央／所蔵

ずっと手元に  
置いておきたい！

# 図書館（分館）カレンダー

（ ■ は全館休館日）

4月

| 日  | 月  | 火  | 水  | 木  | 金  | 土  |
|----|----|----|----|----|----|----|
|    |    | 1  | 2  | 3  | 4  | 5  |
| 6  | 7  | 8  | 9  | 10 | 11 | 12 |
| 13 | 14 | 15 | 16 | 17 | 18 | 19 |
| 20 | 21 | 22 | 23 | 24 | 25 | 26 |
| 27 | 28 | 29 | 30 |    |    |    |

5月

| 日  | 月  | 火  | 水  | 木  | 金  | 土  |
|----|----|----|----|----|----|----|
|    |    |    |    | 1  | 2  | 3  |
| 4  | 5  | 6  | 7  | 8  | 9  | 10 |
| 11 | 12 | 13 | 14 | 15 | 16 | 17 |
| 18 | 19 | 20 | 21 | 22 | 23 | 24 |
| 25 | 26 | 27 | 28 | 29 | 30 | 31 |

開館時間：午前9時～午後5時（分館のみ）

休館日：第3月曜日・第3火曜日（祝日・休日のときは開館し、翌平日が休館）

年末年始（12月29日～1月3日）

## おはなし会



おはなし会は入場無料・予約不要、直接会場へどうぞ  
☆＝協力：図書館ボランティア

☆今井図書館 おはなし会&こうさく会  
4月19日（土）

こうさく会 10時15分～10時45分

おはなし会 11時～11時40分

内容：幼児からの内容で、絵本の読み聞かせや、お話を語ります。

定員25名（先着順）

☆青梅図書館 おはなし会&ミニ工作会  
4月20日（日）

ミニ工作会 10時15分～10時45分

おはなし会 11時～11時40分

内容：幼児からの内容で、絵本の読み聞かせや、お話を語ります。

○梅郷図書館 おはなし会  
4月6日（日）

11時～11時40分

内容：幼児からの内容で、絵本の読み聞かせや、お話を語ります。

定員25名（先着順）

「うめこの時間」  
4月27日（日）

11時～11時20分

内容：0歳からのお子さんも楽しめる、手遊びや絵本の読み聞かせをします。

定員25名（先着順）

\*\*\*\*\*



図書館ホームページアドレス：<https://www.library.ome.tokyo.jp/>

携帯電話用ホームページアドレス：<http://www.lics-saas.nexs-service.jp/ome/mobile/index.do>

編集発行：青梅市中央図書館 〒198-0036 青梅市河辺町 10-8-1 TEL0428-22-6543

青梅市図書館キャラクター  
図書館妖怪♥ち〜のん

## イベント

○青梅市図書館共通イベント

4月7日（月）～5月31日（土）

「青梅市図書館の旅 図書館印手帖」

手帖配布 4/7（月）～5/6（火）

シール配布 4/7（月）～5/31（土）

10館すべてのシールを集めるとオリジナルポチ袋をプレゼントします♪

（無くなり次第終了）

○沢井図書館

3月22日（土）～4月6日（日）

文庫本片手におでかけしましょ♪

○小曾木図書館

4月16日（水）～5月6日（火）

こどもの日おたのしみイベント

○成木図書館

3月20日（木）～4月6日（日）

みんなで桜を咲かせよう！

4月26日（土）～5月6日（火）

本をかりて、端午の節句かざりをもらおう♪

○長淵図書館

4月26日（土）～5月5日（月）

プチプチでこいのぼりをつくろう！